

Canon



Zoemini 2

Шағын фотопринтер
Пайдаланушы нұсқаулығы

МАЗМҰНЫ

ҚАУІПСІЗДІК ТУРАЛЫ АҚПАРАТ

Пайдаланбастан бұрын оқыңыз..... Беттер: 2-4

ШОЛУ

Берілген заттар Беттер: 5

Өнім мүмкіндіктері Беттер: 5

БАСТАЛУ

Зарядталуда Беттер: 6

Қуатты қосу/өшіру Беттер: 7

Қағаз салу..... Беттер: 7-8

ЖШД ИНДИКАТОРЫ Беттер: 9

ТЕХНИКАЛЫҚ СИПАТТАМАЛАРБеттер: 10

ҚОЛДАНБАНЫ ОРНАТУ Беттер: 11-12

ҰЯЛЫ ҚҰРЫЛҒЫ МЕН ШАҒЫН ФОТОПРИНТЕРДІ ЖҰПТАУ

Android және iOS жүйелерінде жұптау Беттер: 13-14

ПАЙДАЛАНУШЫ ИНТЕРФЕЙСІ

Басты экран Беттер: 15

Негізгі мәзір Беттер: 15

Принтер параметрлері..... Беттер: 16-17

ҚАУІПСІЗДІК ТУРАЛЫ АҚПАРАТ

ПАЙДАЛАНБАСТАН БҰРЫН ОҚЫҢЫЗ

Принтерді пайдаланбас бұрын келесі нұсқауларды және қауіпсіздік шараларын оқып шығыңыз.

Нормативтік және қосымша қауіпсіздік ақпаратын орамыңыздың құрамына қосылған Ереже және Кепілдік туралы ақпарат парағынан қараңыз.

RMN: PP1003A

Нормативтік модель сәйкестендіру нөмірі нормативтік сәйкестендіру мақсатында тағайындалған.



АБАЙЛАҢЫЗ

Алды алынбаған жағдайда өлімге немесе ауыр жарақатқа әкелуі мүмкін ықтимал қауіпті жағдайды көрсету үшін қолданылады.

- Балалар мен сәбилерден алыс ұстаңыз. Бұл өнімді дұрыс пайдаланбау тұншығуға немесе апатқа әкелуі мүмкін.
- Құрылғы түтін немесе біртүрлі иіс шығарса, не болмаса қалыптан тыс әрекет етсе, оны пайдалануды бірден тоқтатыңыз.
- Батарея немесе өнім ісінген болса, принтерді пайдаланбаңыз.
- Медициналық электр жабдықтарының жанында ұстамаңыз. Бұл өнім әлсіз магнетизмді шығарады. Жүрекширатқыш сияқты имплантацияланған электронды құрылғылардың жанында тұрмаңыз. Принтер мұндай құрылғыға жақын тұрып қалса, дәрігерге қаралыңыз.



ЕСКЕРТУ

Өнімді дұрыс қолданбаған кезде өнімнің ақауларынан басқа жарақаттарға немесе материалдық шығындарға әкелуі мүмкін қауіптілік немесе зақымдану деңгейін көрсету үшін қолданылады.

- Қолайсыз ауа райында пайдалану кезінде құрылғы басып шығармауы мүмкін. Қайта басып шығармас бұрын принтердің температурасын 15–32°C ұсынылған жұмыс температурасына реттеңіз.
- Зарядтау кезінде құрылғыны 15–32 °C ұсынылған температурада зарядтаңыз.
- Құрылғыны тазалау үшін жұмсақ құрғақ шүберекті пайдаланыңыз. Дымқыл шүберекпен немесе бояу сұйылтқыш сияқты ұшқыш сұйықтықтармен тазаламаңыз.
- Құрылғының ішіне шаң мен басқа бөлшектердің кіруіне жол бермеу үшін жоғарғы қақпақты жабық ұстаңыз.
- Желдету саңылауларынан бөгейтін заттарды алып тастаңыз.
- Құрылғы дұрыс жұмыс істемей тұрса, осы өнімді сатып алған дилеріңізге немесе www.canon-europe.com/support сайтында Canon компаниясының Қызмет көрсету және қолдау орталығына хабарласыңыз.
- Электромагниттік кедергі немесе электростатикалық разряд құрылғының дұрыс жұмыс істемеуіне немесе жадтың жоғалуына немесе өзгеруіне әкелуі мүмкін. Бұндай жағдайда, құрылғының төменгі жағындағы [RESET] (ҚАЙТА ОРНАТУ) түймесін басу үшін түйреуішті немесе ұқсас затты пайдаланыңыз.
- Өнімді тікелей күн сәулесінің астында қолданбаңыз немесе қалдырмаңыз. Сондай-ақ, температураның жылдам өзгеруі, жоғары ылғалдылық, шаң мен ластану орын алатын жерлерден аулақ болыңыз.
- Ылғалдылығы төмен жерлерде принтерде статикалық электр заряды пайда болуы мүмкін. Принтерді қолданбас бұрын сақтық шараларын орындаңыз.
- Принтерді сұйықтықтардан немесе сұйықтықтары бар контейнерлерден алыс ұстаңыз.
- Өнімді қоқысқа дұрыс тастаңыз, себебі ол жеке жарақат немесе зиян келтіруі мүмкін. Өнімді жергілікті ережелерге сәйкес қоқысқа тастаңыз.

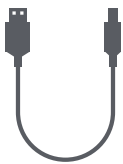
БАТАРЕЯ ТУРАЛЫ АҚПАРАТ

- Пайдаланғаннан кейін батареяны толық зарядтау ұсынылады. Батареяға дұрыс техникалық қызмет көрсету үшін, оны қолданыстан шығармас бұрын жылына бір рет толық зарядтау ұсынылады. Егер сіз құрылғыны төмен батарея жағдайында алты (6) айдан астам уақыт сақтасаңыз, кірістірілген батареяны зарядтай алмауыңыз мүмкін.
- Құрылғыны бөлшектеу батареяда ағып кету, жарылыс, зақымдалу немесе жеке жарақаттың орын алуына әкелуі мүмкін.
- Батареяны ешқашан жоғары температураларға, тікелей ыстыққа қалдыруға немесе жағу арқылы тастауға болмайды.
- Батареяны қоқысқа тастағанда, жергілікті үкіметтің ережелерін орындаңыз. Мәліметтер алу үшін жергілікті билік органдарына хабарласыңыз.

БЕРІЛГЕН ЗАТТАР



Шағын фотопринтер



USB кабелі

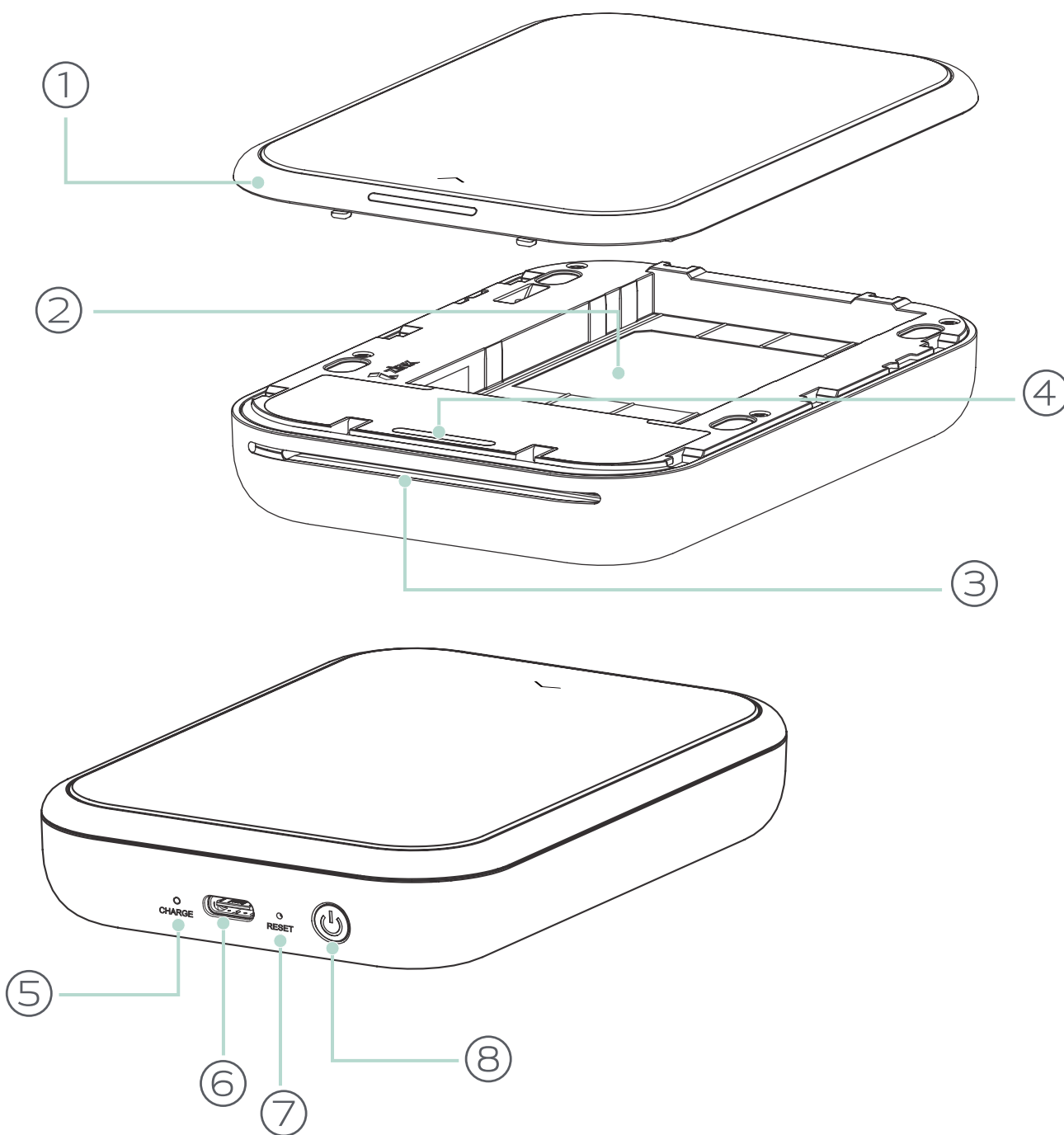


Ереже және
Кепілдік туралы
ақпарат парағы



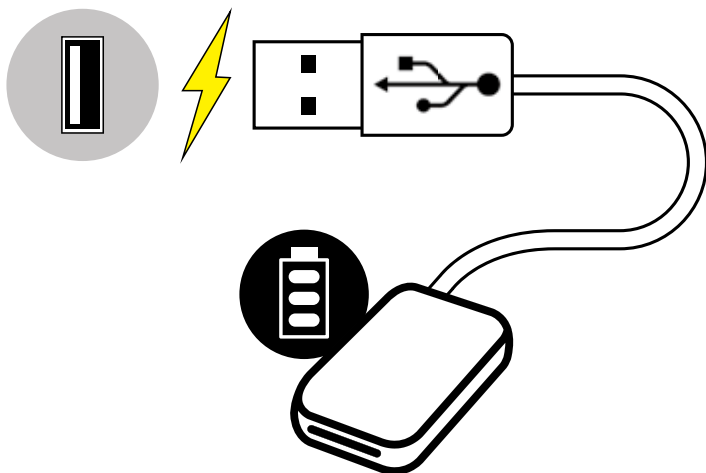
CANON ZINK®
фотосурет қағазы
(10 парақ)

ӨНІМ МҮМКІНДІКТЕРІ



- | | |
|--|---|
| ① Жоғарғы қақпақ | ⑥ USB порты (Зарядтау үшін) |
| ② Қағаз науасы
(Жоғарғы қақпақ ашық кезде көрінеді) | ⑦ Қайта орнату түймесі
(Құрылғыны қайта орнату үшін түйреуішпен басыңыз) |
| ③ Қағаз шығару ұясы | ⑧ Қуат түймесі |
| ④ Күй ЖШД шамы | |
| ⑤ Зарядтау ЖШД шамы | |

А) ЗАРЯДТАЛУДА



Зарядтау күйінің ЖШД шамы

Зарядталуда	Қызыл	●
Толық зарядталды	Жасыл	●

Принтерде кірістірілген батарея қолданылады. Принтерді пайдаланбас бұрын, берілген USB кабелін пайдаланып батареяны толық зарядтаңыз.

- ① Берілген USB кабелінің кішірек ұшын құрылғыға, ал екінші ұшын зарядталатын USB адаптеріне кіргізіңіз.
- ② Зарядтың ЖШД шамы зарядталып жатқанын білдіру үшін қызыл түске айналады.
- ③ Толық зарядталған кезде зарядтың ЖШД шамы жасыл түске айналады.
– Жұмыс уақыты батарея күйіне, жұмыс күйіне және қоршаған орта жағдайларына байланысты өзгеруі мүмкін.

! ЕСКЕРТПЕ

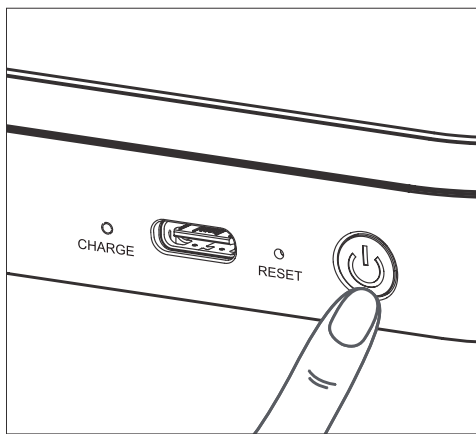
Нұсқаулар немесе мазмұн маңызды және сәйкесінше орындалуы керек.

USB кабелі туралы

Зарядтау кезінде USB кабелін абайлап ұстаңыз

- Кабельдің үстіне ешқандай заттар қоймаңыз.
- USB кабелін ыстыққа жақын қоймаңыз.
- Кабельді қыруға, зақымдауға, бүктеуге немесе қатты тартуға болмайды.
- Кабельді ылғал қолдармен қосуға немесе ажыратуға болмайды.
- Тым жоғары/тым төмен температурадан немесе ылғал жағдайлардан аулақ болыңыз.
- Зарядтағаннан кейін USB кабелін қуат көзінен суырыңыз.
- Берілген USB кабелін зарядтау үшін пайдаланыңыз.

В) ҚУАТТЫ ҚОСУ/ӨШІРУ

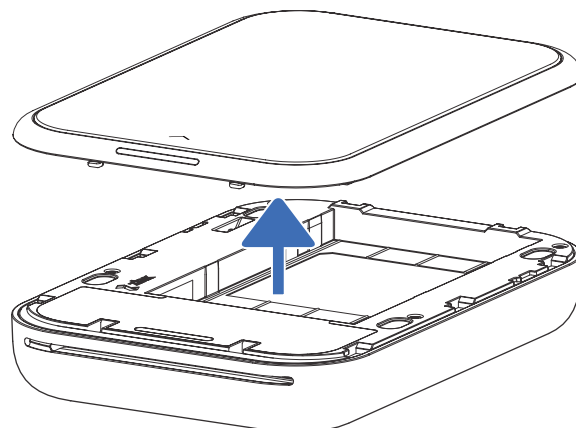
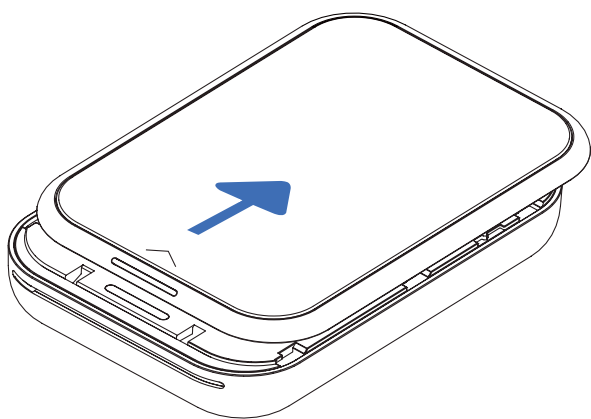


- ① Қуат түймесін (⏻) басып тұрыңыз, зарядтау ЖШД шамы қуат қосулы екенін көрсету үшін жасыл түсте 3 рет жыпылықтайды.
- ② Күйдің ЖШД индикаторы ақ түске айналғанда, құрылғы пайдалануға дайын болады.
- ③ Құрылғыны өшіру үшін Қуат түймесін (⏻) басып тұрыңыз.

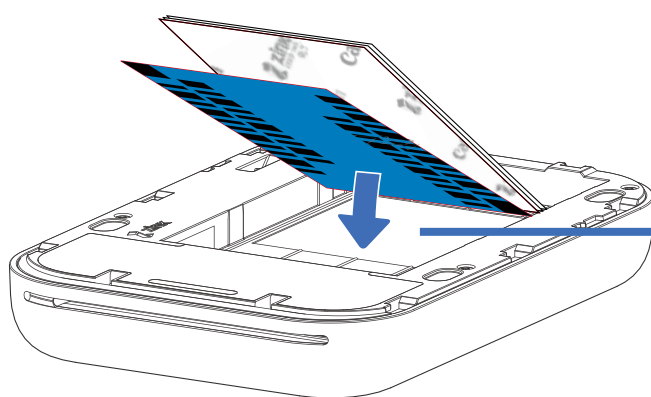
АВТОМАТТЫ ҚУАТ ӨШІРУ

- Құрылғы 3 минут қолданыстан тыс тұрғанда автоматты түрде өшеді (әдепкі).
- Пайдаланушы қолданбада уақытты (3 минут/5 минут/10 минут) өзгерте алады.

С) ҚАҒАЗ САЛУ



- ① Жоғарғы қақпақты көрсеткінің бағытында алға қарай сырғыту арқылы оны шығарып алыңыз.
- ② Фотосурет қағазының бір қалтасын ашыңыз (10 парақ + көк SMART SHEET®).



Төменгі жақтағы көк SMART SHEET® парағының жоғарғы жағында фотосурет қағаздары бар. Барлық логотип төмен қарап тұр.

- ③ Барлық 10 фотосурет қағазының парағы мен бір көк SMART SHEET® парағын фотосурет қағазының бөліміне салыңыз.
 - Фотосурет қағазын көк SMART SHEET® парағының үстіне көк штрих-код пен фотосурет қағазының логотиптерінің төмен қарап тұрғанын тексере отырып жинаңыз.
- ④ Жоғарғы қақпақты құрылғыға қайта қойыңыз. Ол дұрыс жабылған кезде сырт етіп орнына түсуі керек.
 - Көк SMART SHEET® парағы бірінші баспадан бұрын құрылғы арқылы автоматты түрде жіберіледі.



ЕСКЕРТПЕ

Нұсқаулар немесе мазмұн маңызды және сәйкесінше орындалуы керек.

ҚҰРЫЛҒЫҒА ТЕХНИКАЛЫҚ ҚЫЗМЕТ КӨРСЕТУ

- Құрылғыны 15–32 °C ұсынылған температурадағы және 40–55 % салыстырмалы ылғалдылықты орталарда пайдаланыңыз және сақтаңыз.
- Құрылғының микробағдарламасын жаңартып отырыңыз. Микробағдарламаны жаңарту қажет екенін тексеру үшін Canon Mini Print қолданбасын ашыңыз. Негізгі мәзір > Параметрлер > Принтерлер бөліміне өтіп, құрылғыны таңдап, Өнім туралы ақпарат түймесін түртіңіз, содан кейін «Микробағдарламаны жаңарту» түймесін түртіңіз.
 - Мобильді құрылғыңызда Интернет қосылымының бар екенін тексеріңіз. Микробағдарламаны жаңартуыңыз керек болса, принтеріңіз 50 % немесе одан жоғары дәрежеге дейін зарядталуы тиіс.
- Canon Mini Print қолданбасының ең соңғы нұсқасын пайдаланып отырғаныңызды тексеріңіз. Қолданбалар автоматты түрде жаңартылмаса, қолданба дүкеніне өтіңіз және жаңартуыңыз керек не керек еместігін тексеріңіз.

ФОТОСУРЕТ ПРИНТЕРІН ПАЙДАЛАНУ КЕЗІНДЕ

- Тек 10 фотосурет қағазының парағын және 1 көк SMART SHEET® парағын салыңыз. Одан көп салмаңыз, себебі ол қағаз кептелістерін немесе басып шығару қателерін тудыруы мүмкін.
- Оңтайлы басып шығару нәтижелері үшін Canon Zoemini принтерлеріне арналған фотосурет қағазын пайдаланыңыз.
 - Қосымша фотосурет қағаздарын Canon Mini Print App қолданбасының ішінде негізгі мәзірден «Қағаз сатып алу» параметрін түрту арқылы сатып алуыңызға болады.
- Қағаз кептелісі болса, қағаз кептелісін автоматты түрде тазалау үшін жай ғана принтерді өшіріңіз және қосыңыз. Қағазды сыртқа тартуға тырыспаңыз.
- Құрылғы басып шығарып жатқан кезде фотосурет қағазын тартпаңыз немесе кермеңіз.
- Зақымды немесе бүктелуді болдырмау үшін фотосурет қағазын абайлап ұстаңыз.
- Салу кезінде фотосурет қағазын таза ұстаңыз. Фотосурет қағазы кір немесе зақымдалған болса, ол қағаз кептелісін немесе баспа қатесін тудыруы мүмкін.
- Фотосурет қағазының жаңа қалтасын принтеріңізге салуға дайын болмайынша оны ашпаңыз.
- Фотосурет қағазын тікелей күн сәулесіне немесе ылғалға қалдырмаңыз.
- Фотосурет қағазын температурасы немесе ылғалдылығы қалтада көрсетілген ұсынылған жағдайлардан тыс аймақтарда қалдырмаңыз. Ол басып шығарылған фотосуреттің сапасын азайтуы мүмкін.

КӨК SMART SHEET ТУРАЛЫ®

- Фотосурет қағазы қалтасының әрқайсысында фотосурет қағазының 10 парағы мен 1 көк SMART SHEET® бар.
- Оңтайлы басып шығару сапасы үшін көк SMART SHEET® парағы мен фотосурет қағазын бір қалтадан салыңыз. Әрбір көк SMART SHEET® парағы ол келген қағаз қалтасы үшін арнайы реттелген.
- Көк SMART SHEET® парағы бірінші баспадан бұрын принтерді тазалау және басып шығару сапасын нақты қағаз қалтасына (10 парақ) оңтайлау үшін құрылғы арқылы автоматты түрде жіберіледі.
- Көк SMART SHEET® парағын сақтаңыз және оны тек қалтадағы фотосурет қағазының барлық 10 парағын басып шығарғаннан кейін тастаңыз. Басып шығару сапасы күткендегідей болмаса, қағаз әлі де сол қалтадан болған жағдайда көк SMART SHEET® парағын қайтадан пайдалануыңызға болады. Жай ғана көк SMART SHEET® парағын штрих-кодды төмен қаратып қалған фотосурет қағазының астына сырғытыңыз.
- Басқа қалтадан көк SMART SHEET® парағын пайдалану басып шығару сапасын төмендетуі мүмкін.

ЖШД ИНДИКАТОРЫ

Күй	Режим ЖШД	Күй ЖШД
Қуат қосулы	Қуат түймесін басып тұрыңыз	 >  Ақ Ақ (жарқылдау)
Күту	Құрылғы қолданбаға ҚОСЫЛМАҒАН	 Ақ (жарқылдау)
	Құрылғы қолданбаға қосылған	 Ақ
Қуатты өшіру	Қуат түймесін басып тұрыңыз	 Өшіру
Көк SMART SHEET® парағын өңдеу	Құрылғы көк SMART SHEET® парағын жүктеп жатқанда	 Сары > Ақ > Қызылкүрең > Ақ > Көгілдір > Ақ (Айналдыру)
Фотосуретті басып шығару	Құрылғы фотосуретті басып шығарып жатқан кезде	 Сары > Ақ > Қызылкүрең > Ақ > Көгілдір > Ақ (Айналдыру)
Көк SMART SHEET® Қате	Құрылғы Canon көк SMART SHEET® парағының салынғанын анықтаған кезде немесе басқа көк SMART SHEET® парағының қатесі	 Көк (Жарқылдау)
Басып шығаруға дайындалыңыз	Басып шығаруға дайындалу	 Ақ (Жарқырау)
Қағаз кептелісі / Қақпақ ашық	Қағаз кептеліп қалғанда немесе принтер қақпағы ашық кезде	 Қызыл (Жарқылдау)
Қағаз жоқ	Басып шығару сұрауы іске қосылғанда және науада қағаз болмаған кезде	 Қызыл (Жарқылдау)
Микробағдарламаны жаңарту	Құрылғы микробағдарламаны жаңартуда	 Ақ (Жарқырау)
Төмен батарея	Батарея деңгейі 20 %-тан төмен болса	 Ақ > Қызыл (Жарқылдау)
	- Құрылғы қолданбаға қосылмаған - Құрылғы қолданбаға қосылған	 Ақ > Қызыл
Температура жоғары	Құрылғы температурасы тым жоғары	 Қызыл (Температура қайтадан қалыпты болғанша)
Принтер басы салқындауда	Принтер басының температурасын тексеру және басып шығармастан бұрын оны салқындату	 Көгілдір (Жарқырау)
Температура төмен	Құрылғы температурасы тым төмен	 Көк (Температура қайтадан қалыпты болғанша)

ТЕХНИКАЛЫҚ СИПАТТАМАЛАР

Қуат көзі	Ішкі зарядталатын литий-полимерлі батарея 500 мА/сағ, 7,4 В
Зарядтау жылдамдығы	Шамамен 45 минут (Толық заряд)
Өлшемдері	120 мм (Ұ) x 84 мм (Е) x 21,5 мм (Б)
Салмағы	177 г
Қосылым мүмкіндігі	Bluetooth® 5.0
Үйлесімді ОЖ	iOS 12.0 немесе одан жоғары және Android 6.0 немесе одан жоғары
Басып шығару технологиясы	ZINK®
Басып шығару ажыратымдылығы	313 x 512 нүкте/дюйм (нүкте/дюйм)
Жиексіз басып шығару	Иә
Үйлесімді қағаз	Canon ZINK® фотосурет қағазы: ZP-2030-20 (20 парақ) ZP-2030-50 (50 парақ) ZP-2030-2C-20 (20 парақ) 2" x 3" / Аршу және қайта жабыстыру
Қағаз сыйымдылығы	ZINK® фотосурет қағазының 10 парағына дейін + 1 көк SMART SHEET®
Жад	512 МБ
Орта параметрлері	<ul style="list-style-type: none">• Ұсынылған принтердің жұмыс, зарядтау және сақтау температурасы: 15–32 °C• Ұсынылған принтердің жұмыс, зарядтау және сақтау ылғалдылығы: 40–55% СЫ• Жұмыс температурасы: 5–40°C• Жұмыс ылғалдылығы: <70 % RH
Автоматты қуат өшіру	3 минут/5 минут/10 минут (таңдалатын қолданба) (Қолданба пайдаланылып жатса, принтер автоматты түрде өшпейді.)
Қуат адаптері	Шығыс қуат: 5 В \Rightarrow 2,25 А немесе одан жоғары

* Барлық техникалық деректер ескертусіз өзгертіледі

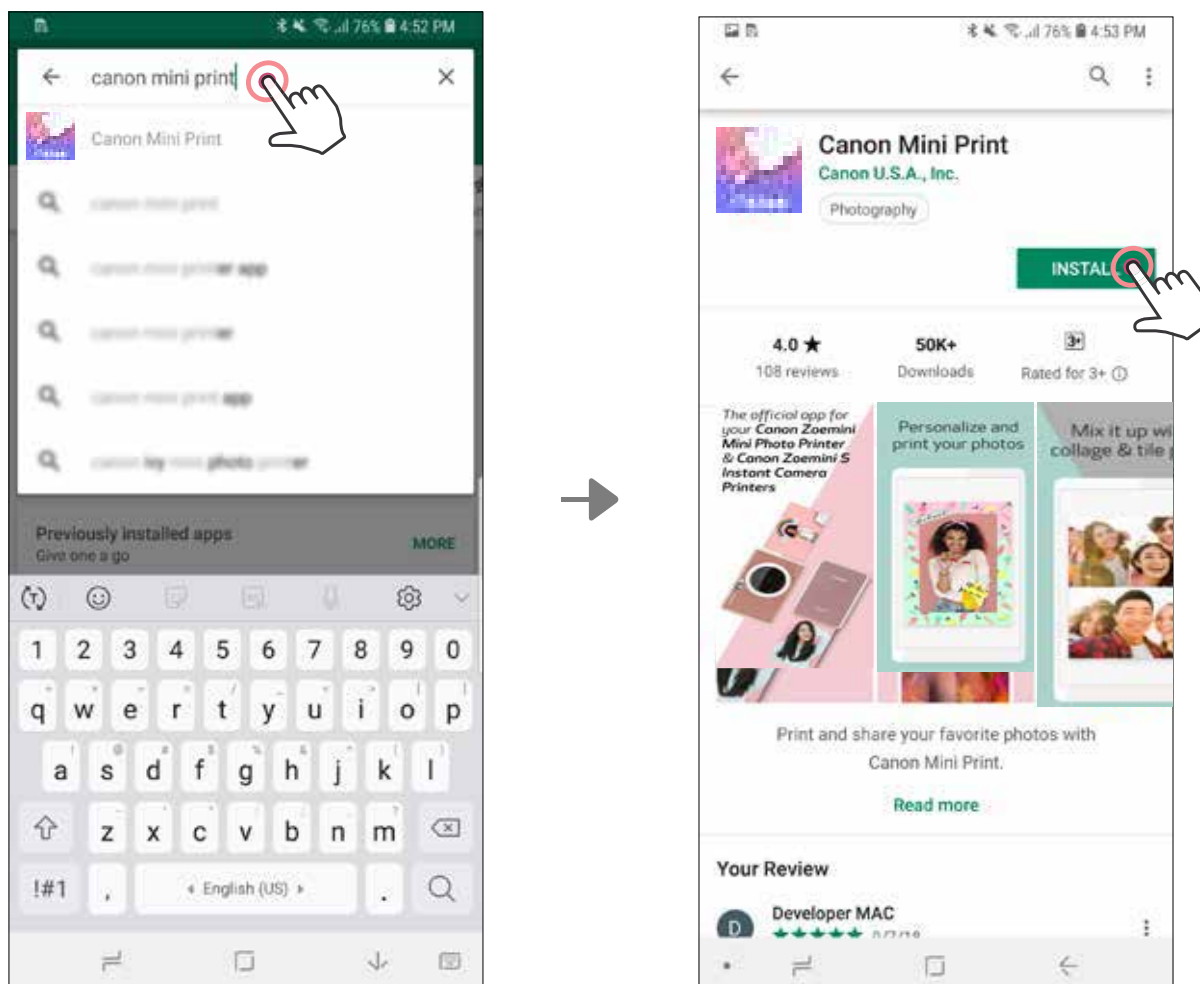
* Zoemini 2 шағын фотопринтері USB зарядтау адаптерімен зарядтауға арналған. Егер ол ноутбуктың USB порты арқылы зарядталса, Zoemini 2 шағын фотопринтерін зарядтау үшін электр қуаты жеткіліксіз болуы мүмкін.

ҚОЛДАНБАНЫ ОРНАТУ

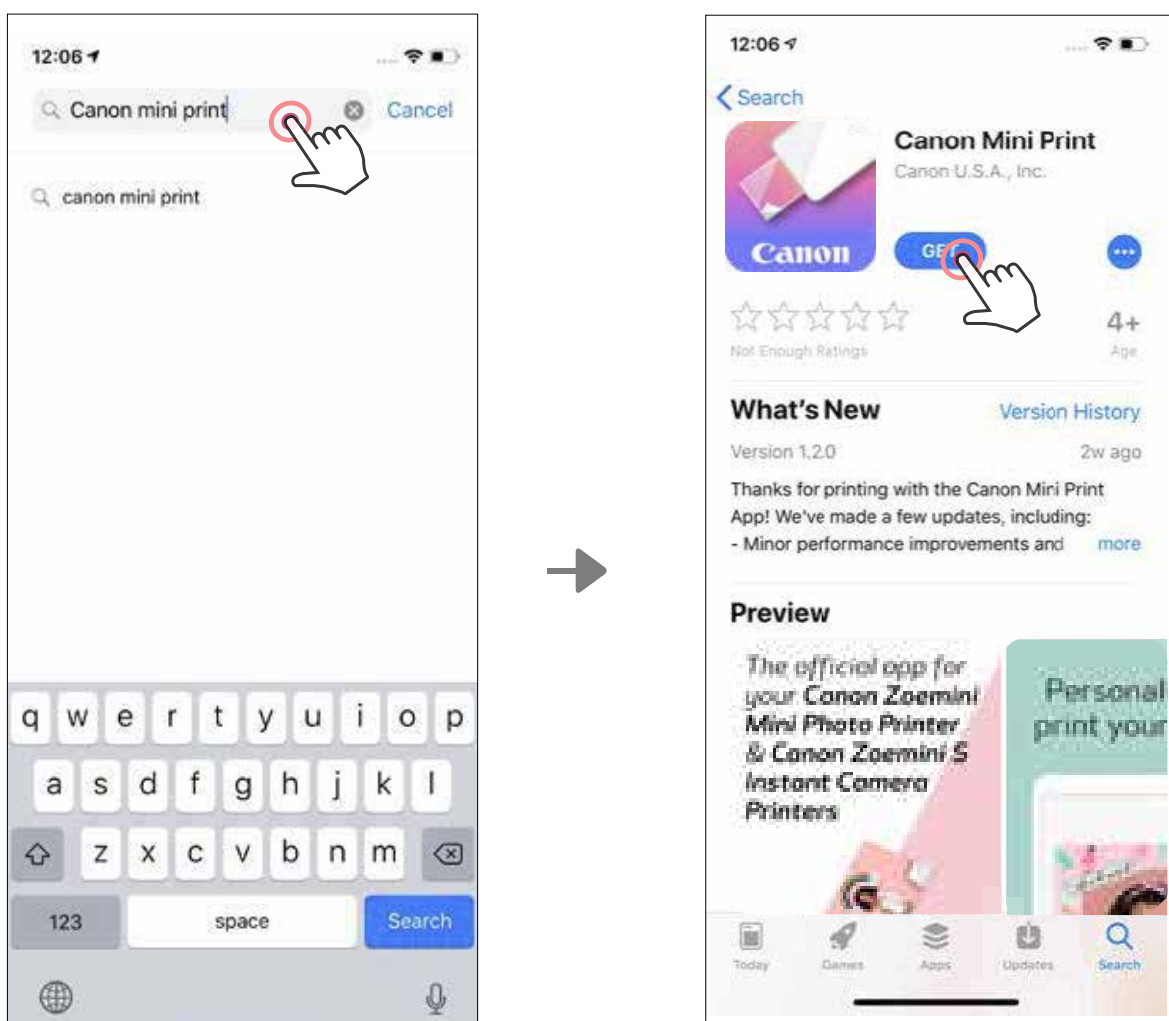
①-ОПЦИЯ

APP STORE ДҮКЕНДЕРІНДЕ «CANON MINI PRINT» ДЕП ІЗДЕҢІЗ

Android™ үшін – Google Play™ қызметінен

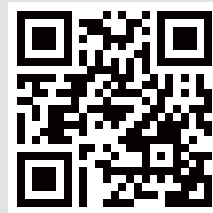


iOS® үшін – App Store® қызметінен

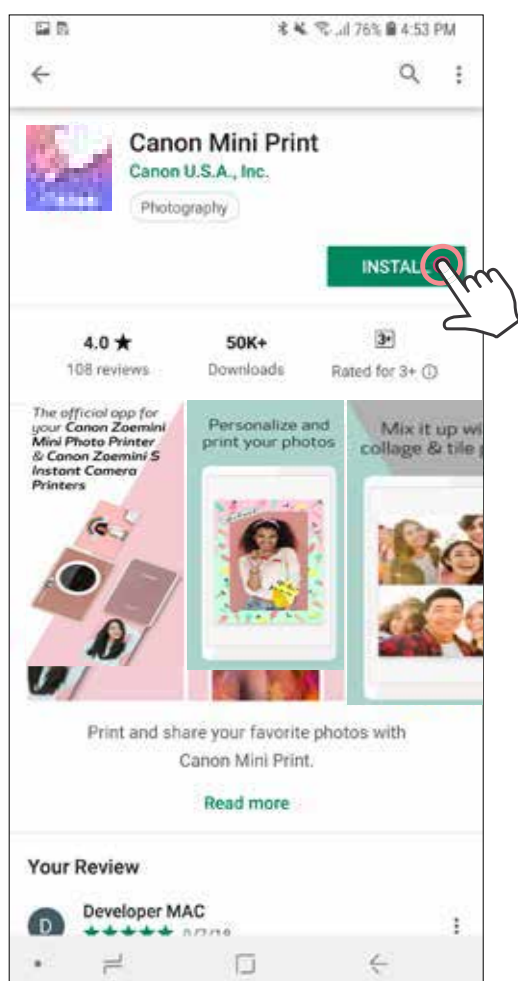


②-ОПЦИЯ

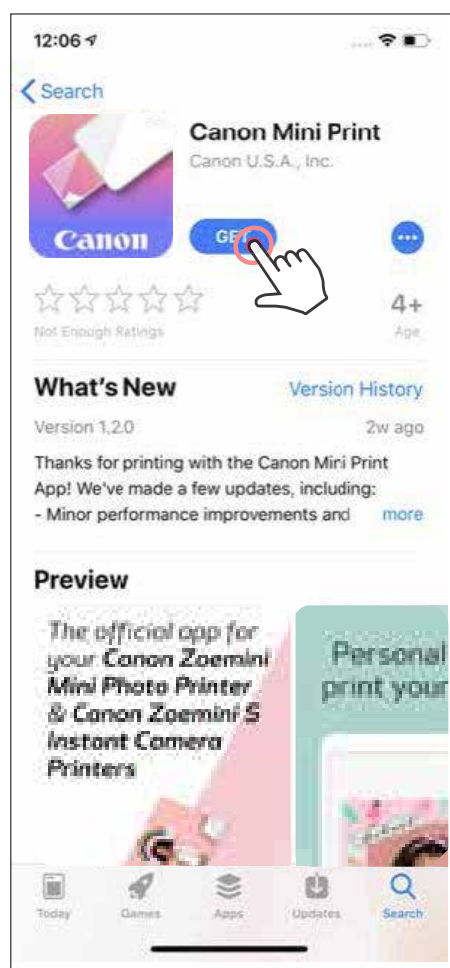
ЖЫЛДАМ БАСТАУ НҰСҚАУЛЫҒЫНДА- CANON MINI PRINT ҚОЛДАНБАСЫН ЖҮКТЕП АЛУ ҮШІН QR КОДТЫ СКАНЕРЛЕҢІЗ



Android үшін



iOS үшін

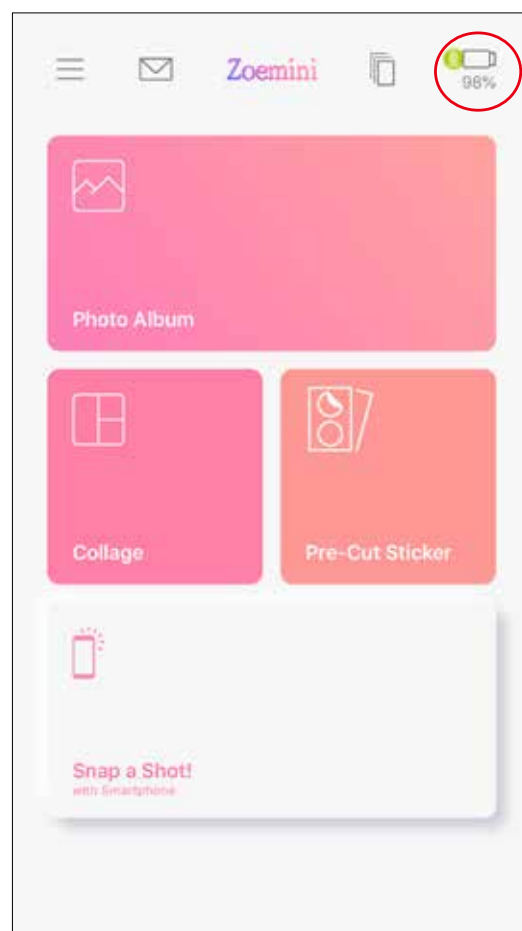
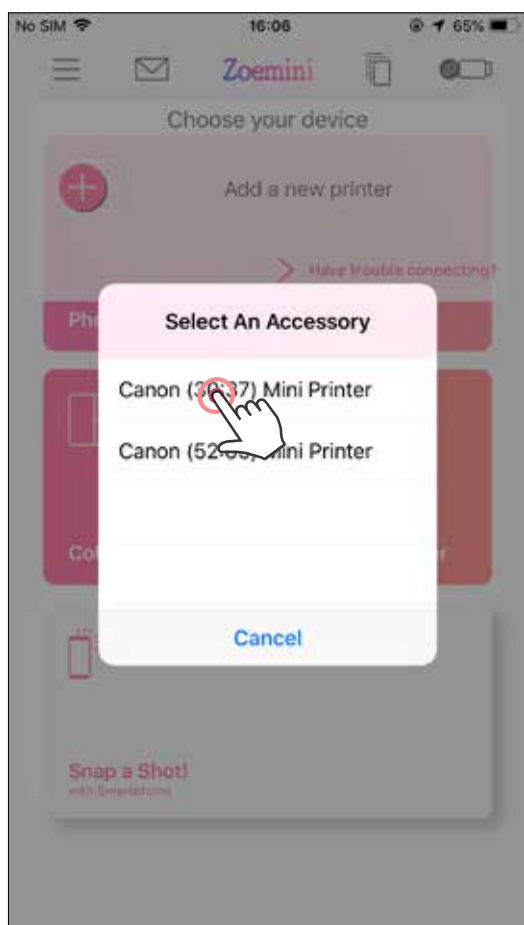
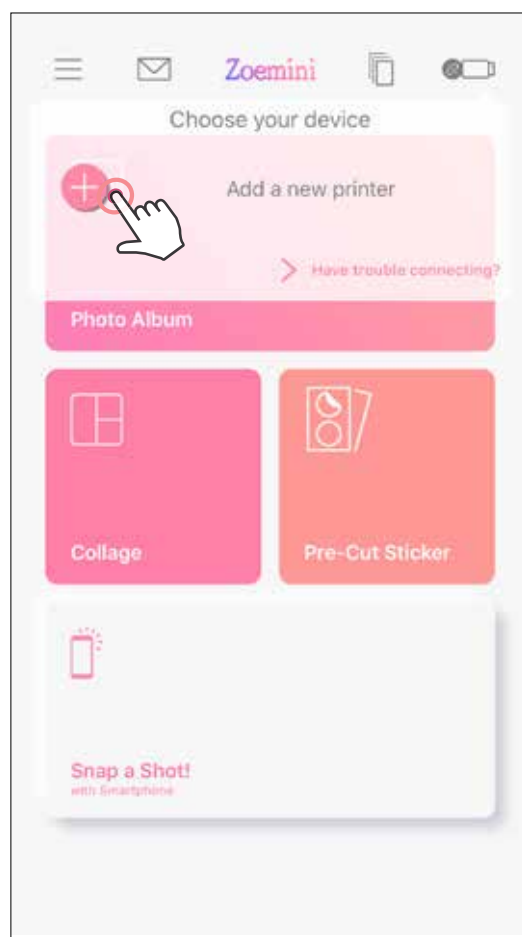
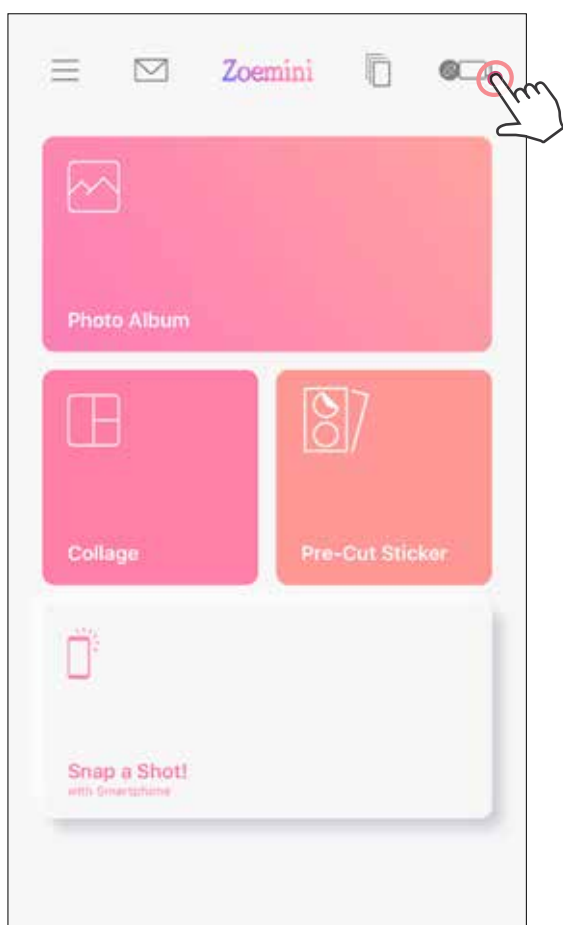


③-ОПЦИЯ

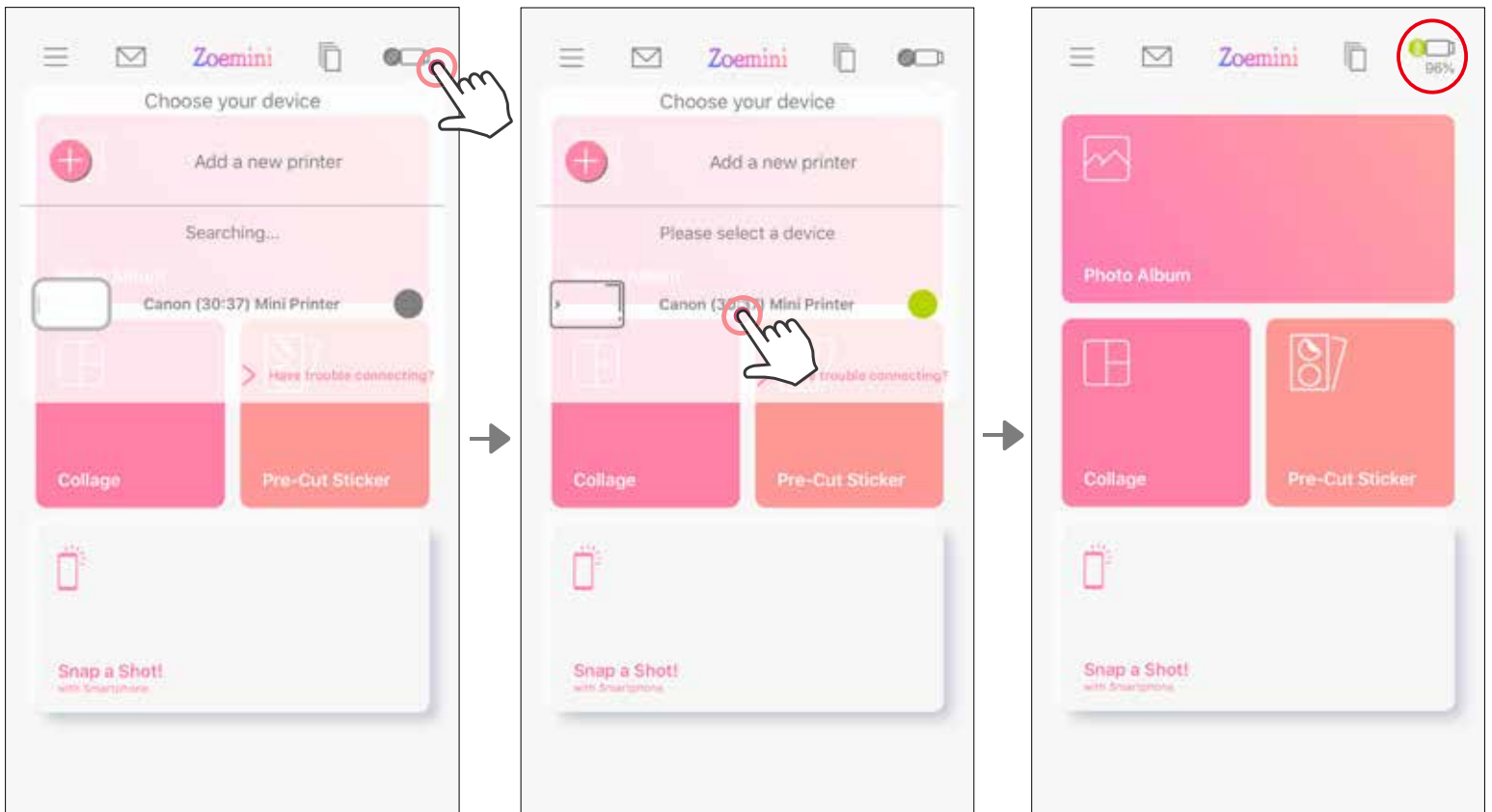
ҚҰРЫЛҒЫҢЫЗДЫҢ ИНТЕРНЕТ БРАУЗЕРІ АРҚЫЛЫ [HTTPS://APP.CANONMINIPRINT.COM/](https://app.canonminiprint.com/) САЙТЫНА ӨТІҢІЗ

Android және iOS жүйелерінде жұптау

- ① Қуат түймесін күйдің ЖШД шамы жанғанша басып тұру арқылы принтерді қосыңыз. Bluetooth функциясын қосып, оны принтермен жұптау үшін мобильді құрылғының «Параметрлер» терезесін ашыңыз.
- ② **Жұптау** – Жоғарғы оң жақ бұрыштағы белгішені түртіңіз және принтеріңізді таңдаңыз. Белгіше қосылғаннан кейін батарея деңгейін көрсету үшін өзгереді.



- ③ **Принтерді қайта қосу** – Принтер жұпталып қойған кезде қолданбаға автоматты түрде қайта қосылады. Принтер қолданбаға қосылмаса, жоғарғы оң жақ бұрыштағы белгішені басыңыз және тізімнен принтеріңізді таңдаңыз.



ЕСКЕРТПЕ

Принтер күйі белгішесі (Қолданбада көрсетілген)



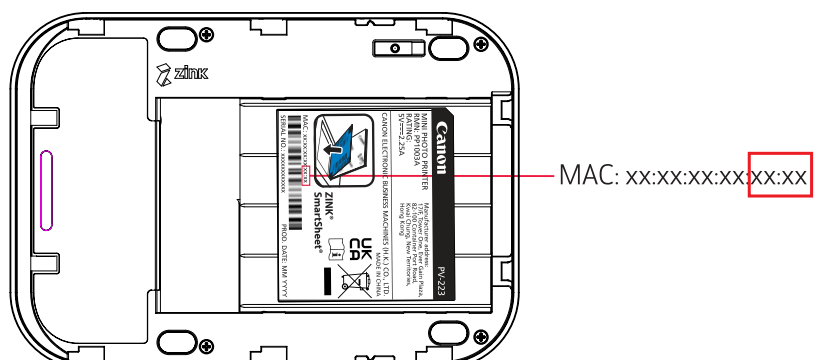
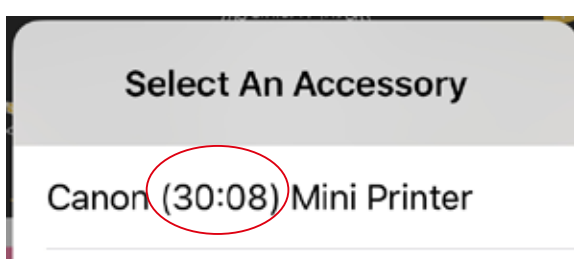
Принтер қосылмаған



Принтер қосылған
(Батарея күйі көрсетілген)

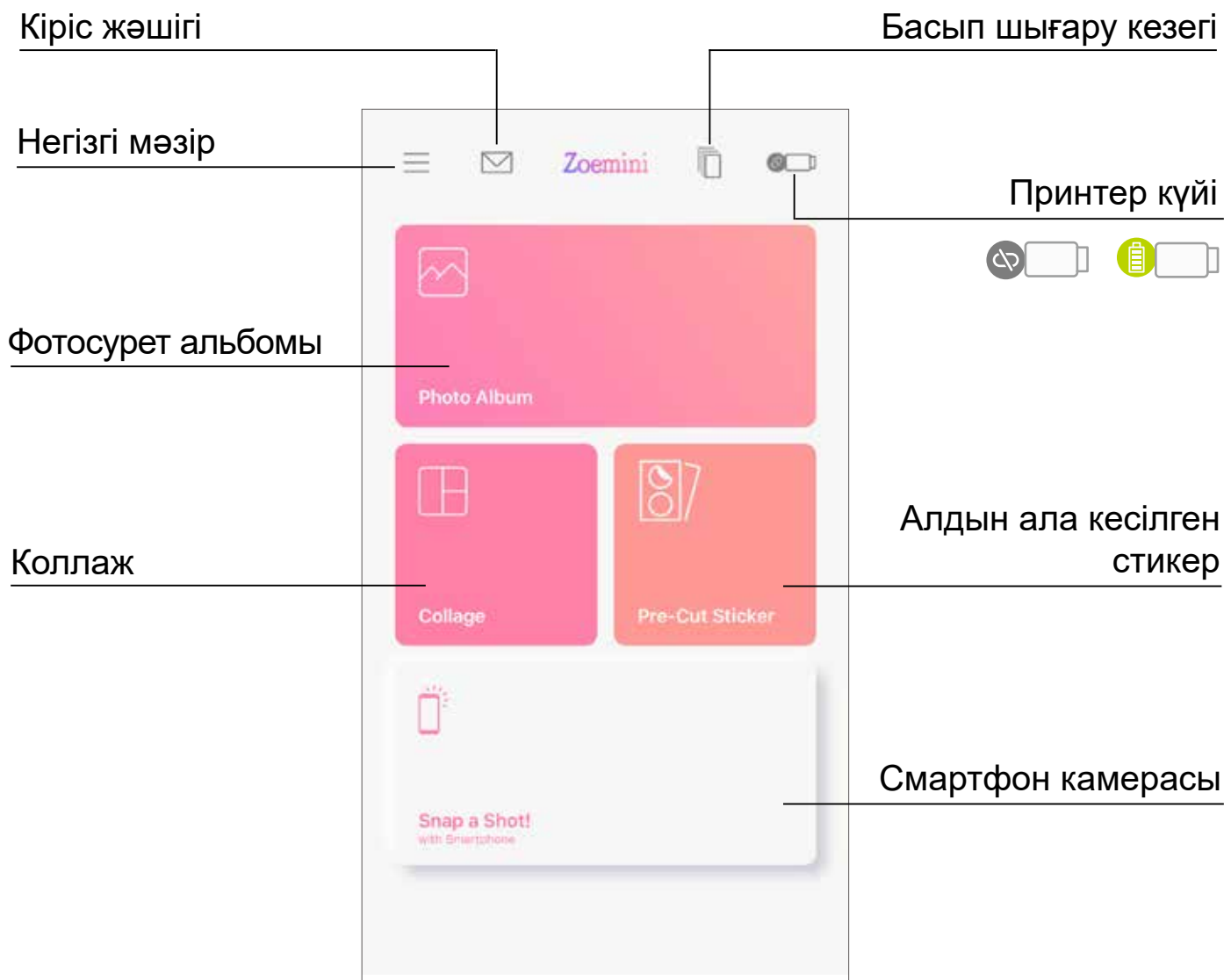
Жұптау туралы

- Бір принтерді тек бір iOS/Android құрылғысымен жұптауға болады.
- Бір iOS/Android құрылғысын бірнеше принтерге қосуға болады. Қосымша принтерді жұптау үшін басты бетке өтіңіз және жоғарғы оң жақтағы белгішені түртіңіз және «+» түймесін басып, принтерді таңдаңыз.
- «Canon (xx:xx) Mini Printer» атауы бар принтерді іздеп, оны жұптаңыз. Принтердің ішіндегі жапсырмадағы MAC нөмірінің соңғы 4 санын (xx:xx) сәйкестендіріңіз.
- Bluetooth байланысын іздеу және ол арқылы тасымалдау ортаға байланысты орындалмауы мүмкін. Мобильді құрылғыңыздағы Bluetooth параметрін тексеріңіз және әрекетті қайталаңыз.



ПАЙДАЛАНУШЫ ИНТЕРФЕЙСІ

БАСТЫ ЭКРАН

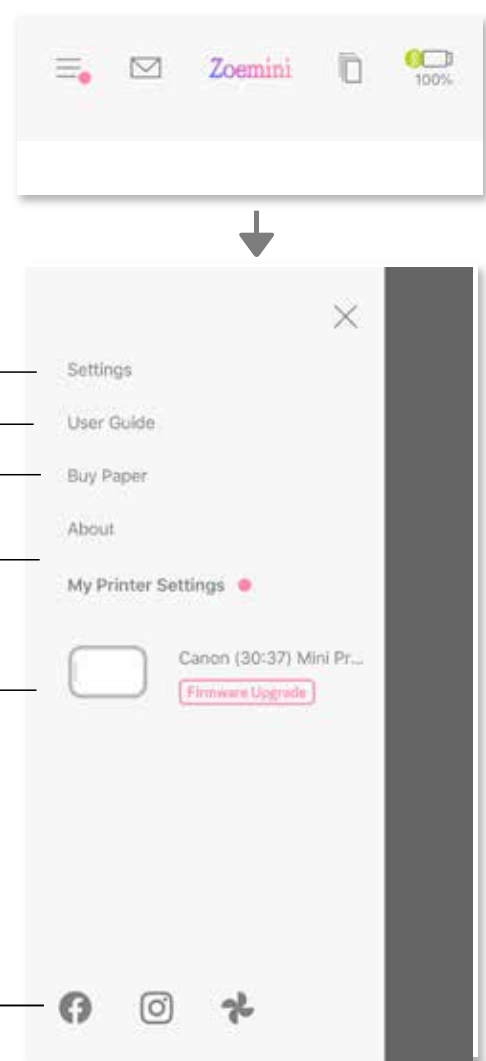


НЕГІЗГІ МӘЗІР

- Жұпталған принтер ақпараты мен параметрлеріне қатынау
- Электрондық пайдаланушы нұсқаулығын және ЖҚС-ды қарау
- Фотосурет қағазын Онлайн дүкеннен сатып алу
- Қолданба нұсқасын тексеру, пайдаланушы келісімі және Құпиялылық мәлімдемесі
- Қосылған принтер – Пайдаланушы принтер ақпаратын тексере алады, принтер атауын, дауысты және автоматты қуат өшіру уақытын кез келген уақытта теңшей алады.

Онлайн альбомдар* (Кіру / Шығу)

Facebook
Instagram
Google Фото



Қолданба тәжірибесі, мүмкіндіктер мен қолжетімді Онлайн альбомдар құрылғыңызға және аймағыңызға байланысты басқаша болуы мүмкін.

* Интернет қосылымы қажет. Пайдалану үшін белсенді әлеуметтік желі немесе Cloud акаунт(тар)ын талап етеді.

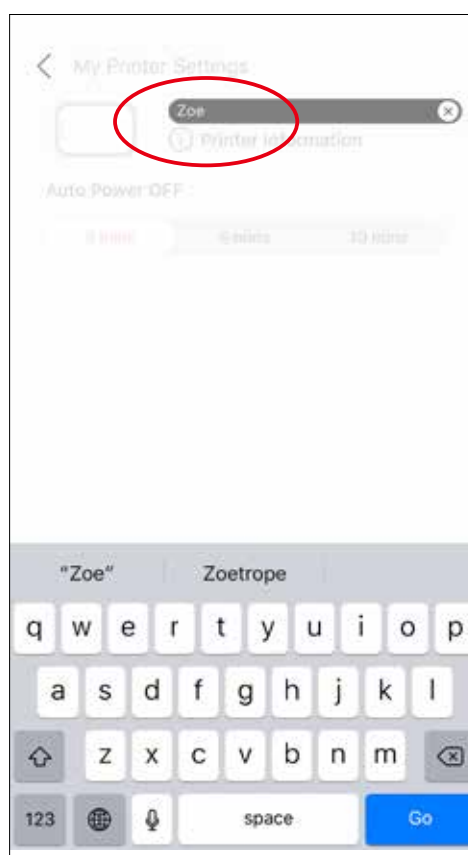
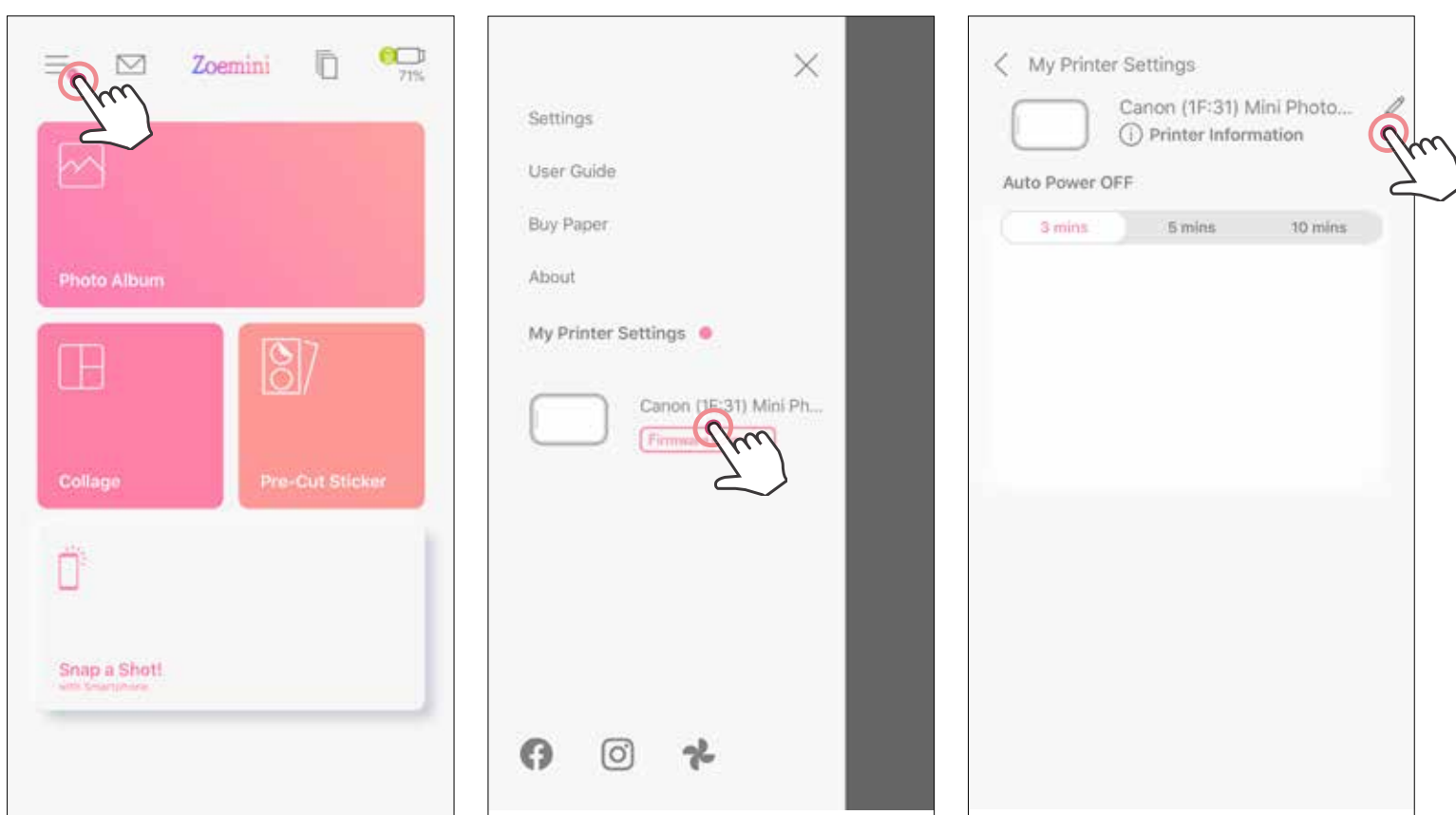
ПРИНТЕР ПАРАМЕТРЛЕРІ

Принтер мобильді құрылғымен қосылған кезде, пайдаланушы принтер атауын және автоматты қуат өшіру уақытын теңшей алады.

☰ түймесін түртіңіз, принтер атауын және автоматты қуат өшіру уақытын Қолданба арқылы теңшеу үшін құрылғыңызды таңдаңыз.

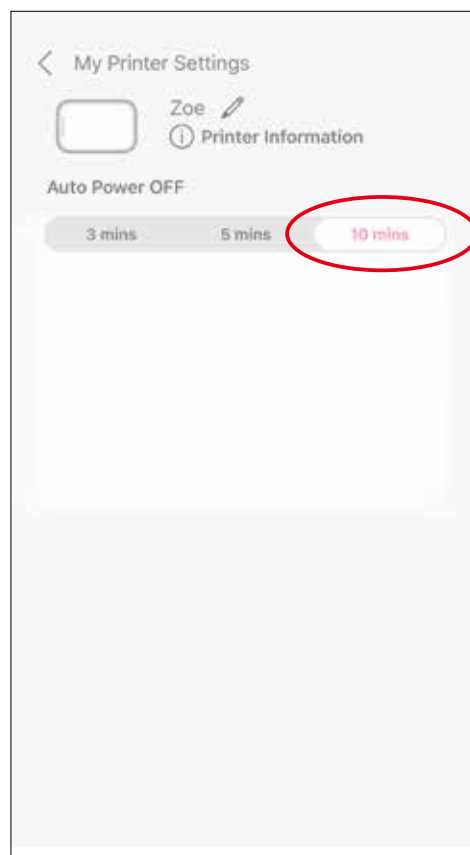
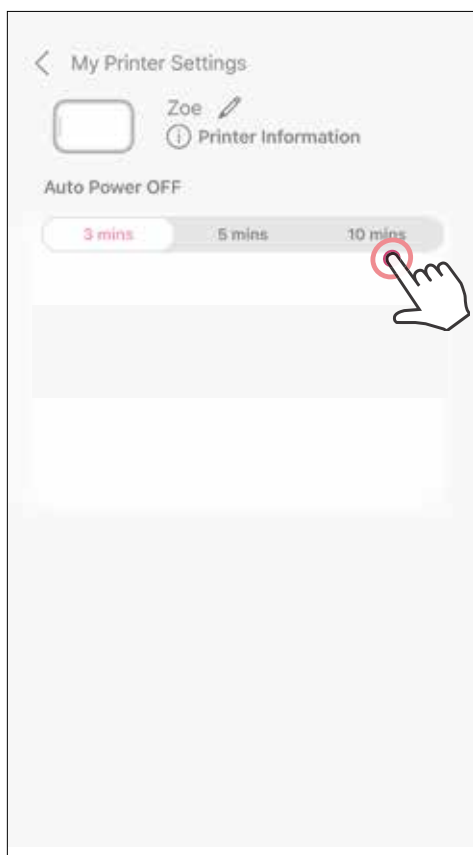
АТАУЫН ӨЗГЕРТУ

Пайдаланушы принтер атауын қажетінше өзгерте алады.



АВТОМАТТЫ ҚУАТ ӨШІРУ

Қуатты автоматты қуат өшіру уақытын өзгерту үшін түртіңіз.



Canon

Құрылғы дұрыс жұмыс істемей тұрса, осы өнімді сатып алған дилеріңізге немесе www.canon-europe.com/support сайтында Canon компаниясының Қызмет көрсету және қолдау орталығына хабарласыңыз.

SMART SHEET, ZINK Technology және ZINK сауда белгілері ZINK Holdings LLC компаниясының иелігінде. Лицензия бойынша пайдаланылады. Apple, Apple логотипі, iPad, iPad Air, iPad Pro және iPhone — Apple Inc. корпорациясының Америка Құрама Штаттарындағы және басқа елдердегі тіркелген сауда белгілері. App Store — Apple Inc. корпорациясының қызмет белгісі. iOS — Cisco компаниясының сауда белгісі немесе Америка Құрама Штаттарындағы және басқа елдердегі тіркелген сауда белгісі және лицензия бойынша пайдаланылады. Android және Google Play — Google LLC компаниясының сауда белгілері. Bluetooth — Bluetooth SIG компаниясының тіркелген сауда белгісі. Wi-Fi — Wi-Fi Alliance ұйымының тіркелген сауда белгісі. Барлық басқа үшінші тараптың өнім атаулары, бренд атаулары мен логотиптері олардың тиісті иелерінің сауда белгілері болып табылады.