

# Canon

## Μίνι εκτυπωτής φωτογραφιών Εγχειρίδιο χρήσης



# Zoemini

# ΠΕΡΙΕΧΟΜΕΝΑ

## ΠΛΗΡΟΦΟΡΙΕΣ ΑΣΦΑΛΕΙΑΣ

## ΕΠΙΣΚΟΠΗΣΗ ΕΚΤΥΠΩΤΗ

## ΡΥΘΜΙΣΗ ΕΚΤΥΠΩΤΗ

- A) Φόρτιση εκτυπωτή
- B) Ενεργοποίηση εκτυπωτή
- C) Τοποθέτηση χαρτιού

## ΕΓΚΑΤΑΣΤΑΣΗ ΤΗΣ ΕΦΑΡΜΟΓΗΣ

## ΣΥΝΔΕΣΗ ΣΥΣΚΕΥΗΣ ΚΑΙ ΕΚΤΥΠΩΤΗ

## ΔΙΕΠΑΦΗ ΧΡΗΣΤΗ

- Αρχική οθόνη / Βασικό μενού
- Λειτουργία κάμερας
- Συλλογή φωτογραφιών
- Εκτύπωση φωτογραφιών
- Επεξεργασία φωτογραφιών
- Χρήση της εκτύπωσης σε ψηφιδωτό μοτίβο
- Χρήση εκτύπωσης σε μοτίβο κολάζ
- Κοινοποίηση φωτογραφιών
- Αποθήκευση φωτογραφιών
- Αποστολή στο Mini Print

## ΠΡΟΔΙΑΓΡΑΦΕΣ



## ΔΙΑΒΑΣΤΕ ΠΡΙΝ ΤΗ ΧΡΗΣΗ

Διαβάστε τις παρακάτω οδηγίες και οδηγίες προφύλαξης πριν χρησιμοποιήσετε τον εκτυπωτή.

Για επιπλέον πληροφορίες σχετικά με τους κανονισμούς και την ασφάλεια, ανατρέξτε στο Φύλλο πληροφοριών ασφαλείας και κανονισμών που περιλαμβάνεται στη συσκευασία του εκτυπωτή σας.

## ΣΧΕΤΙΚΑ ΜΕ ΤΑ ΣΥΜΒΟΛΑ



### ΠΡΟΣΟΧΗ

Αφορά πληροφορίες που αν δε ληφθούν υπόψη μπορεί να προκληθεί τραυματισμός από ατύχημα, συνέπεια της λανθασμένης χρήσης τους εξοπλισμού. Θα πρέπει να τηρούνται για να εξασφαλιστεί η ασφαλής χρήση.



### ΣΗΜΕΙΩΣΗ

Σημαντικό περιεχόμενο ή οδηγίες που πρέπει να ακολουθείτε.



### ΣΗΜΕΙΩΣΗ

- Θα πρέπει να αποφεύγεται η απευθείας έκθεση του προϊόντος στο ηλιακό φως και η χρήση του κάτω από τέτοιες συνθήκες. Επίσης να αποφεύγονται περιοχές που υπόκεινται σε γρήγορες μεταβολές θερμοκρασίας, έχουν υψηλό ποσοστό υγρασίας, σκόνης ή είναι βρώμικες.
- Η λειτουργία εκτύπωσης του εκτυπωτή ενώ είναι εκτεθειμένος σε ακραίες καιρικές συνθήκες ενδέχεται να μην είναι δυνατή. Πριν επιχειρήσετε να εκτυπώσετε ξανά, αφήστε τη θερμοκρασία του εκτυπωτή να φτάσει στη συνιστώμενη θερμοκρασία λειτουργίας (15° έως 32°C).
- Η φόρτιση του εκτυπωτή θα πρέπει να γίνεται σε περιβάλλον με τη συνιστώμενη θερμοκρασία από 15° έως 32°C.

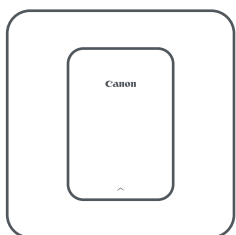


### ΠΡΟΣΟΧΗ

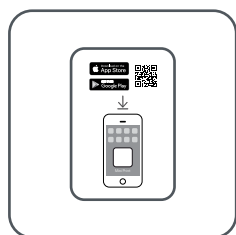
- Σε περιοχές με χαμηλά επίπεδα υγρασίας ο εκτυπωτής μπορεί να αναπτύξει ένα στατικό ηλεκτρικό φορτίο. Θα πρέπει να λάβετε προφυλάξεις πριν το χειρισμό του εκτυπωτή.
- Να φυλάσσετε τον εκτυπωτή μακριά από υγρά ή δοχεία που περιέχουν υγρά.
- Να μην καλύπτετε τα ανοίγματα αερισμού με τυχόν αντικείμενα.
- Μην επιχειρήσετε σε καμία περίπτωση να αποσυναρμολογήσετε τον εκτυπωτή. Εάν το προϊόν δε λειτουργεί σωστά, επικοινωνήστε με το σημείο αγοράς του προϊόντος ή με το τμήμα Σέρβις & Υποστήριξης Canon στη διεύθυνση [www.canon-europe.com/Support](http://www.canon-europe.com/Support).
- Να απορρίπτετε καταλλήλως το προϊόν για την αποφυγή πρόκλησης τραυματισμού ή βλάβης. Η απόρριψη του προϊόντος θα πρέπει να γίνεται σύμφωνα με τους τοπικούς κανονισμούς.
- Να μη χρησιμοποιείτε τον εκτυπωτή κοντά σε ιατρικές ηλεκτρικές συσκευές. Το προϊόν αυτό εκπέμπει ασθενή μαγνητισμό. Να μην τοποθετείτε τον εκτυπωτή κοντά σε εμφυτευμένες ηλεκτρονικές συσκευές, όπως ο καρδιακός βηματοδότης. Σε περίπτωση που ο εκτυπωτής βρεθεί κοντά σε μια τέτοια συσκευή επικοινωνήστε με το γιατρό σας.
- Η αποσυναρμολόγηση της μπαταρίας μπορεί να προκαλέσει διαρροή, έκρηξη, βλάβη ή τραυματισμό.
- Να μη χρησιμοποιείτε τον εκτυπωτή εάν η μπαταρία ή το προϊόν έχει διογκωθεί.
- Να μην εκθέτετε την μπαταρία σε υψηλές θερμοκρασίες, να μην την τοποθετείτε πολύ κοντά σε θερμαντική πηγή και να μην την απορρίπτετε μέσω αποτέφρωσης.

# ΕΠΙΣΚΟΠΗΣΗ ΕΚΤΥΠΩΤΗ

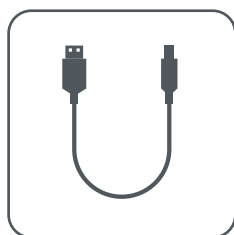
## ΤΙ ΠΕΡΙΛΑΜΒΑΝΕΤΑΙ ΣΤΗ ΣΥΣΚΕΥΑΣΙΑ



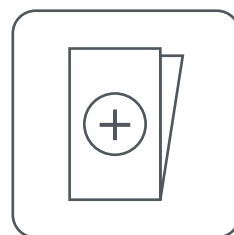
Μίνι εκτυπωτής φωτογραφιών



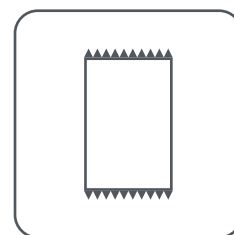
Οδηγός γρήγορης εκκίνησης



Καλώδιο USB

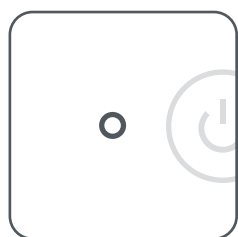


Φύλλο πληροφοριών ασφαλείας και κανονισμών

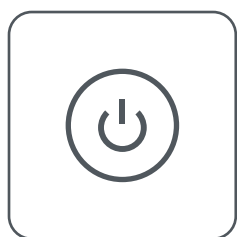


Φωτογραφικό χαρτί CANON ZINK™ (10 φύλλα)

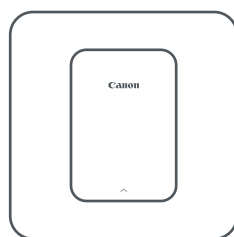
## ΧΑΡΑΚΤΗΡΙΣΤΙΚΑ ΠΡΟΪΟΝΤΟΣ



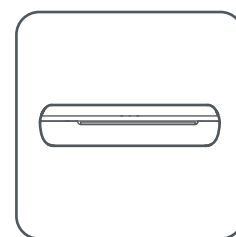
① Φωτεινή ένδειξη (LED) ενεργοποίησης



② Κουμπί ενεργοποίησης



③ Επάνω κάλυμμα



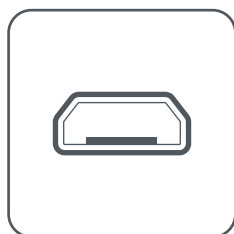
④ Έξοδος φωτογραφικού χαρτιού



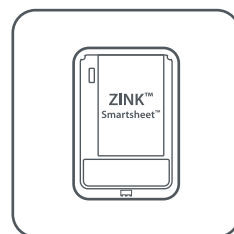
⑤ Κουμπί επαναφοράς



⑥ Φωτεινή ένδειξη (LED) φόρτισης



⑦ Θύρα USB (για φόρτιση)

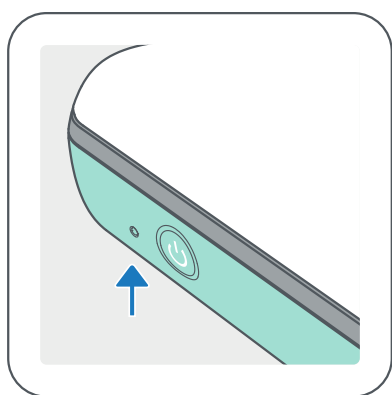


⑧ Δίσκος χαρτιού (ορατό όταν το επάνω κάλυμμα είναι ανοιχτό)



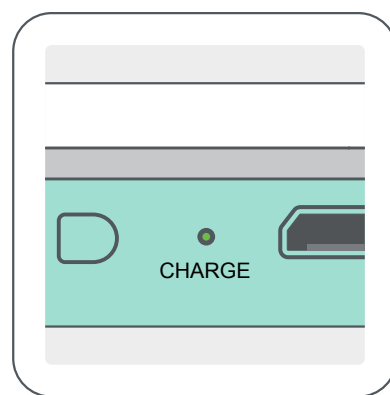
⑨ Θέση για λουράκι χειρός

## ΕΝΕΡΓΟΠΟΙΗΣΗ & ΦΟΡΤΙΣΗ – Φωτισμός ένδειξης LED



### ΕΝΕΡΓΟΠΟΙΗΣΗ

- Λευκό – Ο εκτυπωτής είναι ενεργοποιημένος
- ☀ Λευκό που αναβοσβήνει – Εκτύπωση / Επεξεργασία / Ψύξη
- ☀ Κόκκινο που αναβοσβήνει – Έλλειψη χαρτιού / Ανοιχτό κάλυμμα / Εμπλοκή χαρτιού / Χαμηλή μπαταρία / Άλλο σφάλμα
- Κόκκινο – Αναβάθμιση υλικολογισμικού



### ΦΟΡΤΙΣΗ

- Κόκκινο – Γίνεται φόρτιση
- Πράσινο – Ολοκλήρωση φόρτισης
- ☀ Κόκκινο & πράσινο που ανάβουν εναλλάξ – Σφάλμα φόρτισης

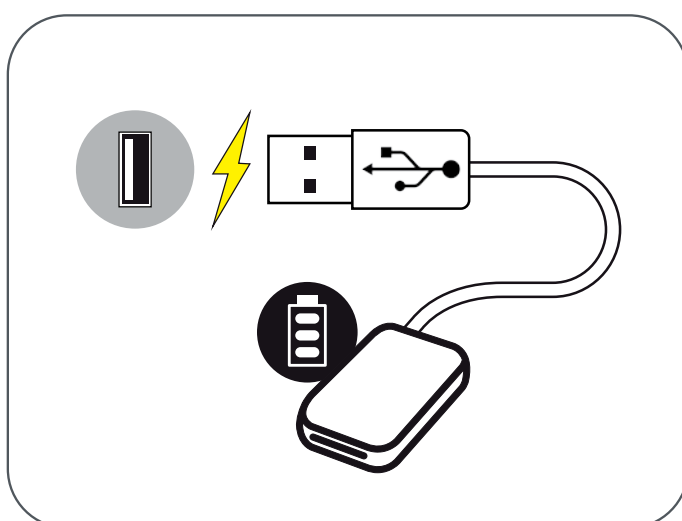


## ΣΗΜΕΙΩΣΗ

### ΣΥΝΤΗΡΗΣΗ CANON MINI PRINTER

- Για τον καθαρισμό του προϊόντος να χρησιμοποιείτε ένα μαλακό, στεγνό πανί. Να μην το καθαρίζετε με νωπό πανί ή με πτητικά υγρά, όπως αραιωτικά χρωμάτων.
- Το επάνω κάλυμμα θα πρέπει να παραμένει κλειστό ώστε να μην εισέρχεται σκόνη και άλλα σωματίδια στο εσωτερικό του εκτυπωτή.
- Να χρησιμοποιείτε και να φυλάσσετε τον εκτυπωτή σας στις συνιστώμενες περιβαλλοντικές συνθήκες θερμοκρασίας από 15° έως 32 °C και σχετικής υγρασίας 40-55%.
- Να φροντίζετε ώστε το υλικολογισμικό του εκτυπωτή σας να διατηρείται ενημερωμένο. Για να ελέγξετε εάν το υλικολογισμικό σας χρειάζεται αναβάθμιση, ανοίξτε την εφαρμογή Canon Mini Print, μεταβείτε στο Βασικό μενού > Ρυθμίσεις εκτυπωτή και επιλέξτε «Έλεγχος αναβάθμισης».  
-- Πριν την εκτέλεση του ελέγχου φροντίστε η κινητή σας συσκευή να είναι συνδεδεμένη στο Internet. Εάν πρέπει να αναβαθμίσετε/ενημερώσετε το υλικολογισμικό, ο εκτυπωτής σας θα πρέπει να είναι φορτισμένος στο 50% ή και περισσότερο ή να είναι συνδεδεμένος σε κάποια πηγή τροφοδοσίας.
- Βεβαιωθείτε ότι χρησιμοποιείτε την τελευταία έκδοση της εφαρμογής Canon Mini Print. Εάν οι ενημερώσεις της εφαρμογής σας δε γίνονται αυτόματα, μεταβείτε στο app store για να ελέγξετε εάν εκκρεμεί κάποια ενημέρωση.

## A) ΦΟΡΤΙΣΗ ΕΚΤΥΠΩΤΗ



Ο εκτυπωτής χρησιμοποιεί ενσωματωμένη μπαταρία. Προτού χρησιμοποιήσετε τον εκτυπωτή, φορτίστε πλήρως την μπαταρία μέσω του καλωδίου USB που παρέχεται στη συσκευασία.

- ① Εισαγάγετε το μικρότερο άκρο του καλωδίου USB στον εκτυπωτή και το άλλο του άκρο στον προσαρμογέα USB.
- ② Η φωτεινή ένδειξη (LED) φόρτισης θα γίνει κόκκινη και θα υποδεικνύει ότι γίνεται φόρτιση.
- ③ Με την ολοκλήρωση της φόρτισης, η σχετική ένδειξη LED θα γίνει πράσινη.

-- Ο χρόνος λειτουργίας μπορεί να διαφέρει ανάλογα με την κατάσταση της μπαταρίας, την κατάσταση λειτουργίας και τις περιβαλλοντικές συνθήκες.



## ΣΗΜΕΙΩΣΗ

**Εικονίδιο κατάστασης μπαταρίας** (εμφανίζεται στην εφαρμογή)



ΠΛΗΡΩΣ  
ΦΟΡΤΙΣΜΕΝΗ



ΜΕΤΡΙΑ  
ΦΟΡΤΙΣΜΕΝΗ



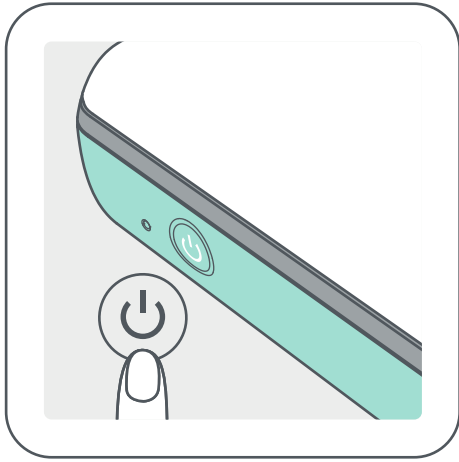
Η ΜΠΑΤΑΡΙΑ  
ΕΞΑΝΤΛΕΙΤΑΙ


## Σχετικά με το καλώδιο USB

**ΚΑΤΑ ΤΗ ΦΟΡΤΙΣΗ ΝΑ ΧΕΙΡΙΖΕΣΤΕ ΜΕ ΠΡΟΣΟΧΗ ΤΟ ΚΑΛΩΔΙΟ USB**

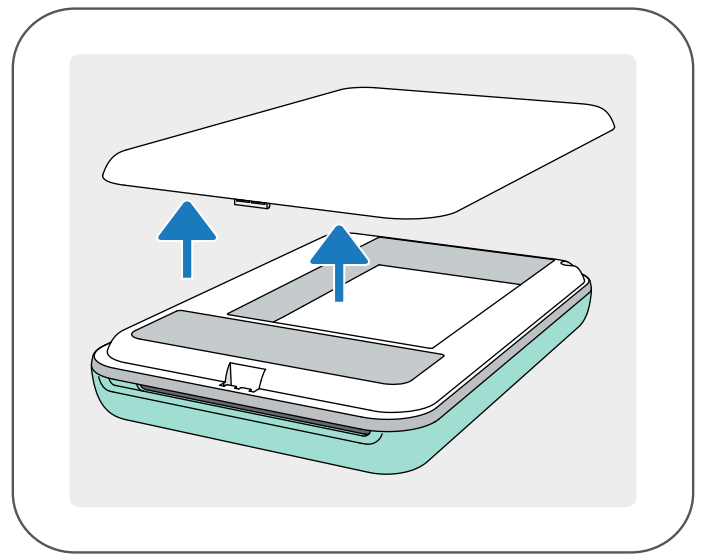
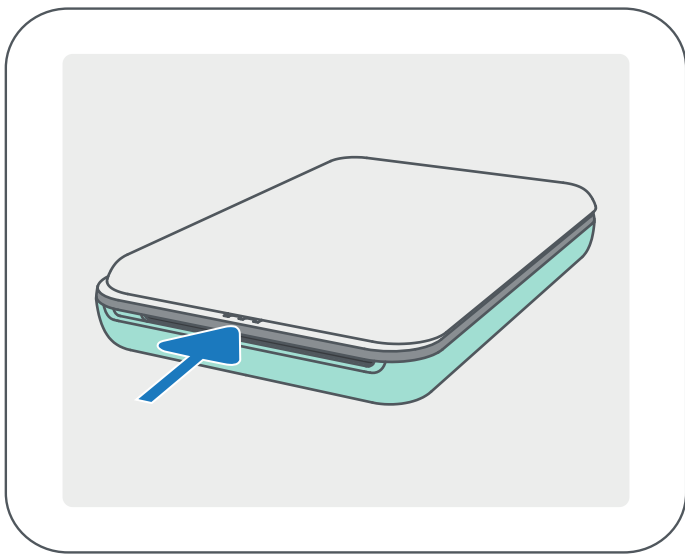
- Να μην τοποθετείτε βαριά αντικείμενα επάνω στο καλώδιο.
- Να μην πλησιάζετε το καλώδιο USB κοντά σε πηγή θερμότητας.
- Να μη γδέρνετε, προκαλείτε φθορές, στρίβετε ή τραβάτε δυνατά το καλώδιο.
- Να μη συνδέετε και αποσυνδέετε το καλώδιο με βρεγμένα χέρια.
- Να αποφεύγεται η έκθεση σε πολύ υψηλές/χαμηλές θερμοκρασίες και η υγρασία.
- Μετά τη φόρτιση να αποσυνδέετε το καλώδιο USB από την πηγή τροφοδοσίας.
- Για τη φόρτιση να χρησιμοποιείτε το καλώδιο USB που περιλαμβάνεται στη συσκευασία.

## B) ΕΝΕΡΓΟΠΟΙΗΣΗ ΕΚΤΥΠΩΤΗ

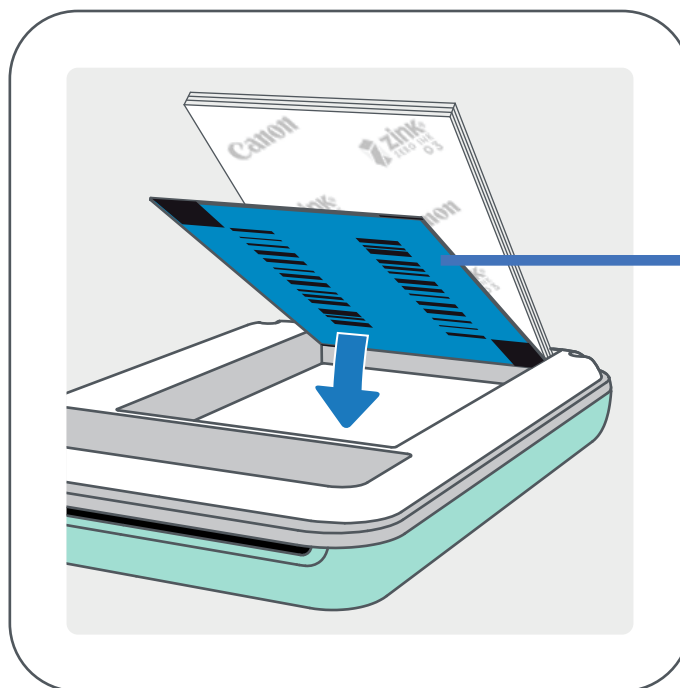


- 1 Πατήστε παρατεταμένα το κουμπί ενεργοποίησης (  ) μέχρι να ανάψει ο φωτισμός LED.  
-- Η ένδειξη LED θα αναβοσβήνει κατά την ενεργοποίηση του εκτυπωτή.
- 2 Όταν ο φωτισμός της ένδειξης LED αποκτήσει σταθερά λευκό χρώμα, ο εκτυπωτής θα είναι έτοιμος για εκτύπωση.

## C) ΤΟΠΟΘΕΤΗΣΗ ΧΑΡΤΙΟΥ



- 1 Αφαιρέστε το επάνω κάλυμμα σύροντάς το προς τα μπροστά, στην κατεύθυνση του βέλους.
- 2 Ανοίξτε μία συσκευασία φωτογραφικού χαρτιού (10 φύλλα + μπλε SMART SHEET™).



Μπλε SMART SHEET™ από κάτω και φωτογραφικό χαρτί από πάνω. Όλα τα λογότυπα προς τα κάτω.

- 3 Τοποθετήστε τα 10 φύλλα φωτογραφικού χαρτιού και το SMART SHEET™ στην περιοχή φωτογραφικού χαρτιού.  
-- Τοποθετήστε το φωτογραφικό χαρτί σε στοίβα πάνω στο μπλε SMART SHEET™, φροντίζοντας ο μπλε γραμμικός κώδικας και τα λογότυπα του φωτογραφικού χαρτιού να είναι στραμμένα προς τα κάτω.
- 4 Ξανατοποθετήστε το επάνω κάλυμμα στον εκτυπωτή. Όταν έχει τοποθετηθεί στη σωστή θέση θα ακούσετε ένα «κλικ».  
-- Το μπλε SMART SHEET™ θα σταλεί αυτόματα μέσω του εκτυπωτή πριν την πρώτη εκτύπωση.



### ΚΑΤΑ ΤΗ ΧΡΗΣΗ ΤΟΥ ΧΑΡΤΙΟΥ

- Να χρησιμοποιείτε μόνο 10 φύλλα φωτογραφικού χαρτιού ZINK™ και 1 SMART SHEET™. Να μην τοποθετείτε περισσότερα από 10 γιατί μπορεί να προκληθεί εμπλοκή χαρτιού ή σφάλματα εκτύπωσης.
- Για τα βέλτιστα αποτελέσματα εκτύπωσης, να χρησιμοποιείτε φωτογραφικό χαρτί ZINK™ για εκτυπωτές Canon Zoemini.  
-- Μπορείτε να αγοράσετε επιπλέον φωτογραφικό χαρτί από την εφαρμογή Canon Mini Print, πατώντας το «Αγορά χαρτιού» στο Βασικό μενού.
- Εάν προκύψει κάποια εμπλοκή χαρτιού, απλώς, απενεργοποιήστε και ενεργοποιήστε ξανά τον εκτυπωτή για να γίνει αυτόματη εκκαθάριση του μπλοκαρισμένου χαρτιού. Μην επιχειρήσετε να τραβήξετε το χαρτί.
- Όσο διαρκεί η εκτύπωση μην τραβάτε το φωτογραφικό χαρτί.
- Να χειρίζεστε το φωτογραφικό χαρτί με προσοχή ώστε να μην το χαλάσετε ή το τσακίσετε.
- Να τοποθετείτε καθαρό χαρτί. Εάν το χαρτί είναι βρόμικο ή κατεστραμμένο μπορεί να προκληθεί εμπλοκή ή κάποιο σφάλμα εκτύπωσης.
- Μην ανοίγετε καινούριες συσκευασίες χαρτιού εάν δεν πρόκειται να το τοποθετήσετε στον εκτυπωτή αμέσως και να εκτελέσετε κάποια εργασία εκτύπωσης.
- Θα πρέπει να αποφεύγεται η απευθείας έκθεση του φωτογραφικού χαρτιού σε ηλιακό φως και σε υγρασία.
- Μην αφήνετε το φωτογραφικό χαρτί σε σημεία όπου τα επίπεδα θερμοκρασίας και υγρασίας είναι εκτός των συνιστώμενων συνθηκών, όπως αυτές αναγράφονται πάνω στη συσκευασία. Διαφορετικά, θα υποβαθμιστεί η ποιότητα της εκτυπωμένης φωτογραφίας.

### ΣΧΕΤΙΚΑ ΜΕ ΤΟ SMART SHEET™

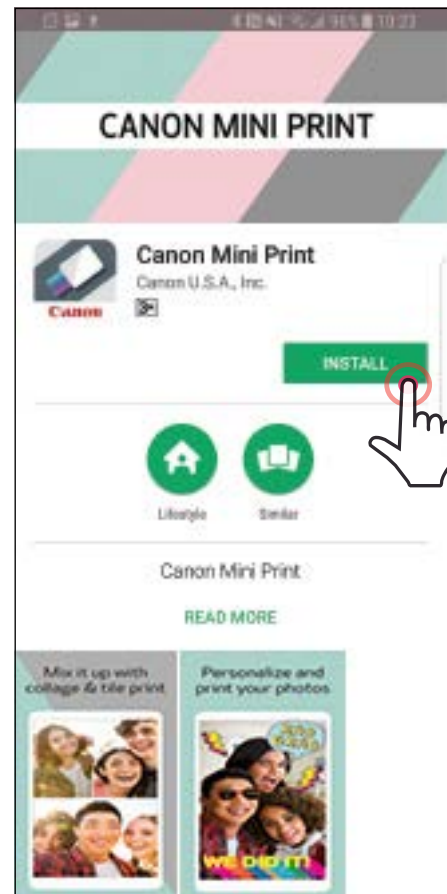
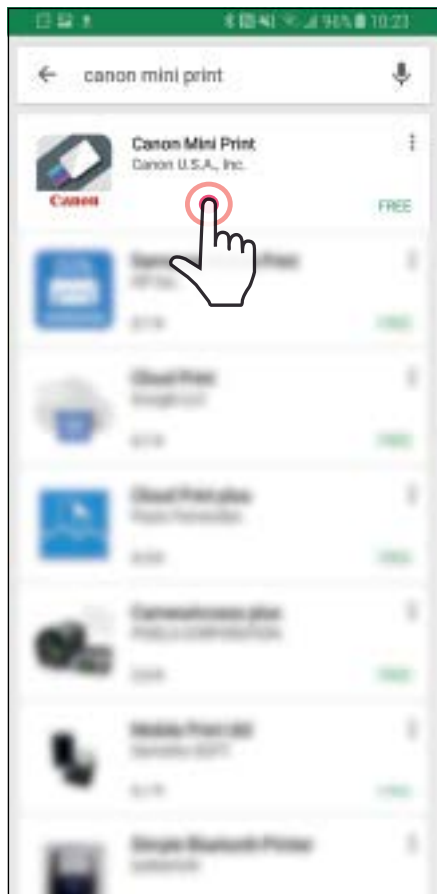
- Κάθε συσκευασία φωτογραφικού χαρτιού περιέχει 10 φύλλα φωτογραφικό χαρτί και 1 μπλε SMART SHEET™.
- Τοποθετήστε το SMART SHEET™ και το φωτογραφικό χαρτί της ίδιας συσκευασίας για να επιτύχετε τη βέλτιστη ποιότητα εκτύπωσης. Κάθε SMART SHEET™ είναι ειδικά προσαρμοσμένο για το χαρτί της συσκευασίας στην οποία περιλαμβάνεται.
- Το SMART SHEET™ θα σταλεί αυτόματα μέσω του εκτυπωτή πριν την πρώτη εκτύπωση για τον καθαρισμό του εκτυπωτή και τη βελτιστοποίηση της ποιότητας εκτύπωσης για το φωτογραφικό χαρτί της συγκεκριμένης συσκευασίας (10 φύλλα).
- Να φυλάσσετε το SMART SHEET™ και να το απορρίπτετε μόνο εφόσον έχετε χρησιμοποιήσει και τα 10 φύλλα φωτογραφικού χαρτιού. Εάν η ποιότητα εκτύπωσης δεν είναι η αναμενόμενη, μπορείτε να ξαναχρησιμοποιήσετε το SMART SHEET™ εάν ακόμα χρησιμοποιείτε χαρτί από την ίδια συσκευασία. Απλώς τοποθετήστε το SMART SHEET™, με το γραμμικό του κώδικα προς τα κάτω, κάτω από το υπόλοιπο φωτογραφικό χαρτί.
- Εάν χρησιμοποιήσετε ένα SMART SHEET™ άλλης συσκευασίας η ποιότητα της εκτύπωσης ενδέχεται να υποβαθμιστεί.



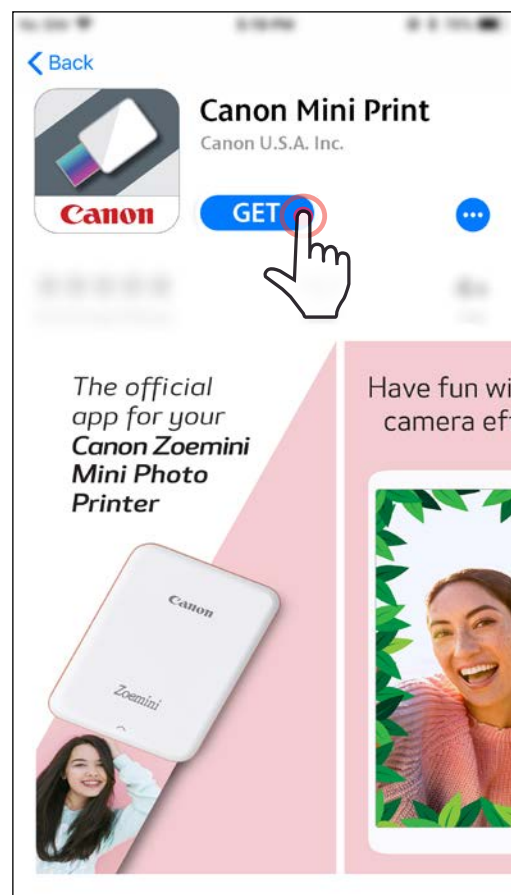
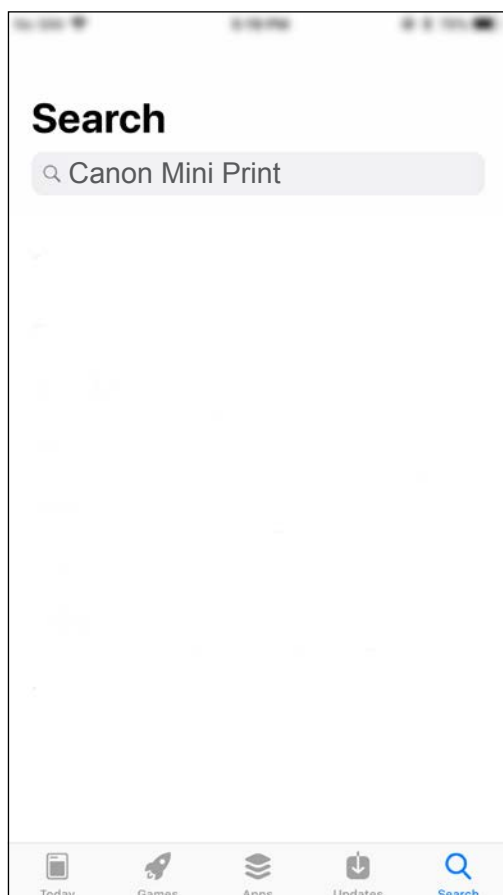
## ΕΠΙΛΟΓΗ ①

ΣΤΑ APP STORES ΚΑΝΤΕ ΑΝΑΖΗΤΗΣΗ ΓΙΑ ΤΟ  
«Canon Mini Print»

Για Android™, κάντε αναζήτηση στο Google Play™



Για iOS®, κάντε αναζήτηση στο App Store®

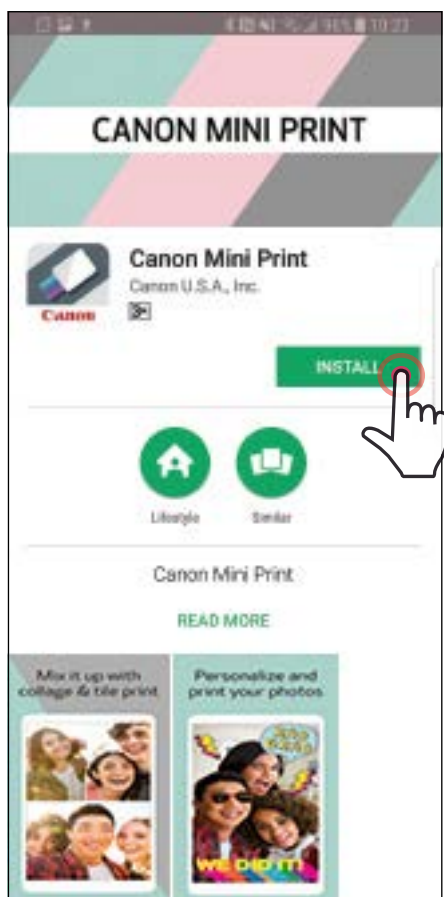




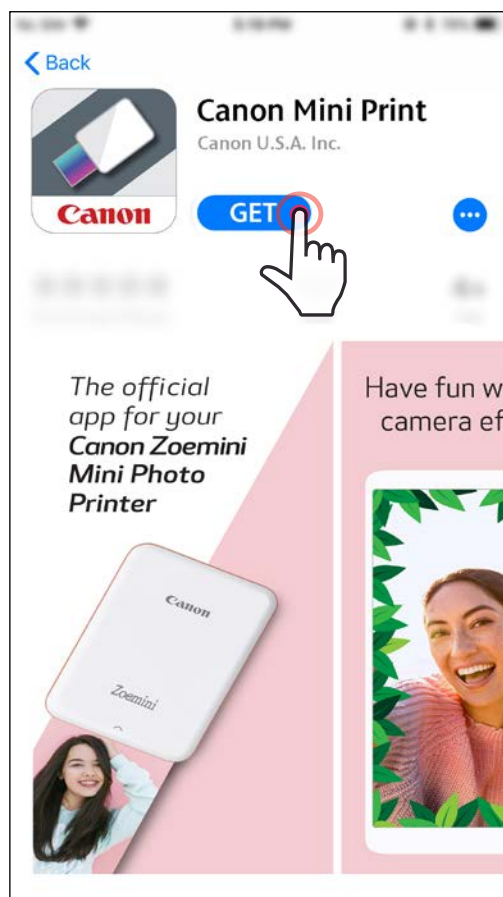
## ΕΠΙΛΟΓΗ ②

ΜΕΣΩ ΤΟΥ ΚΩΔΙΚΟΥ QR - ΣΑΡΩΣΤΕ ΤΟΝ ΚΩΔΙΚΟ QR ΠΟΥ ΒΡΙΣΚΕΤΑΙ ΣΤΟΝ «Οδηγό γρήγορης εκκίνησης»

Για Android



Για iOS

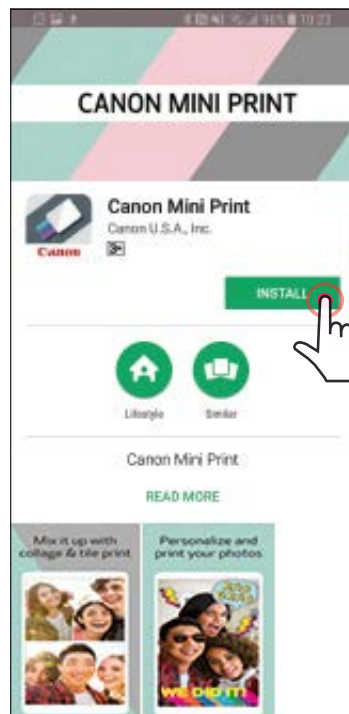
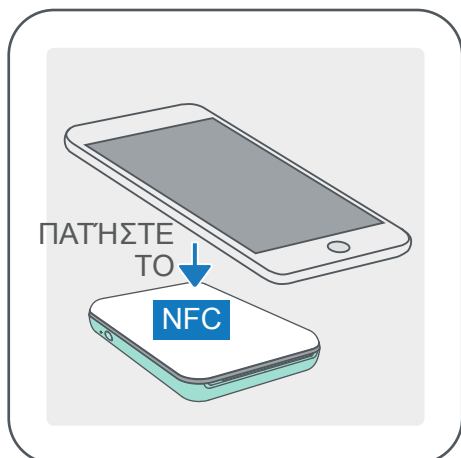


## ΕΠΙΛΟΓΗ ③

Από το πρόγραμμα περιήγησης της συσκευής σας ΜΕΤΑΒΕΙΤΕ ΣΤΗ ΔΙΕΥΘΥΝΣΗ <https://app.canonminiprint.com/>

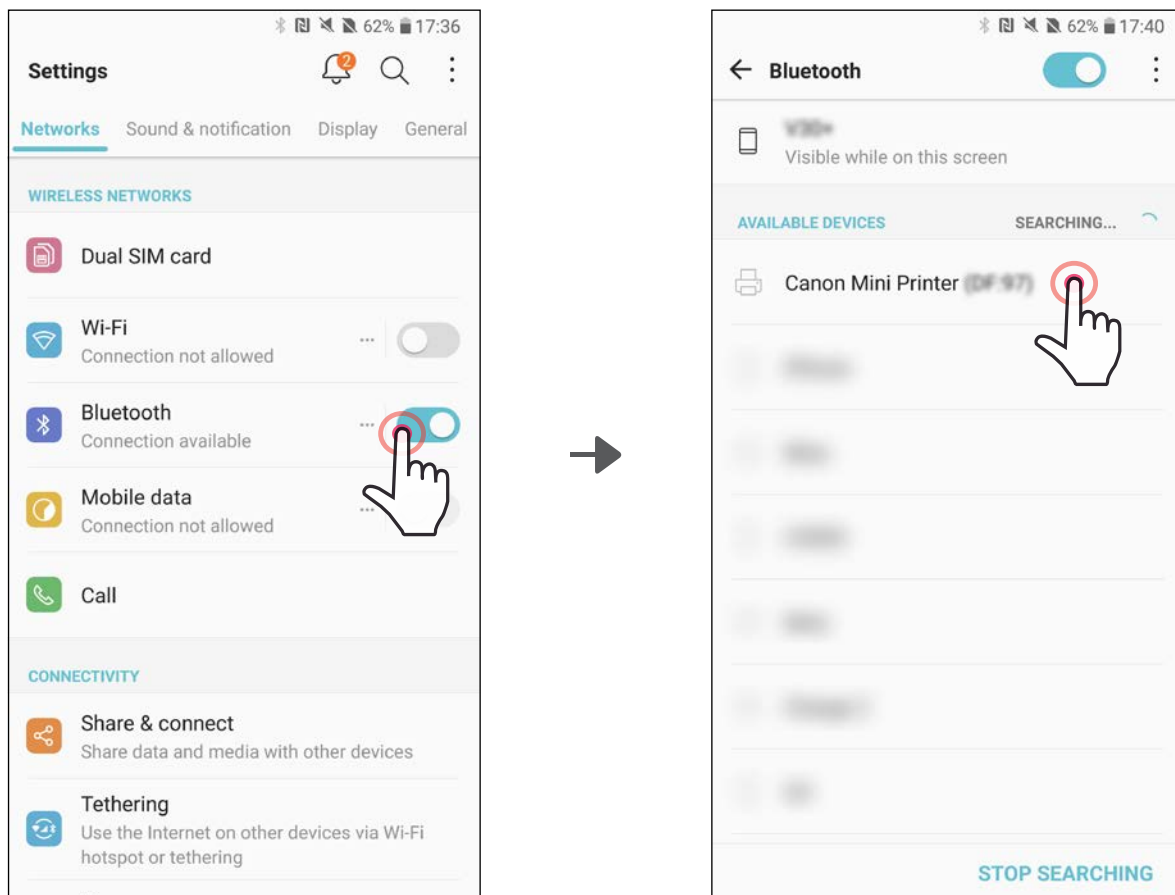
## ΕΠΙΛΟΓΗ ④

ΜΕΣΩ ΤΟΥ NFC για Android

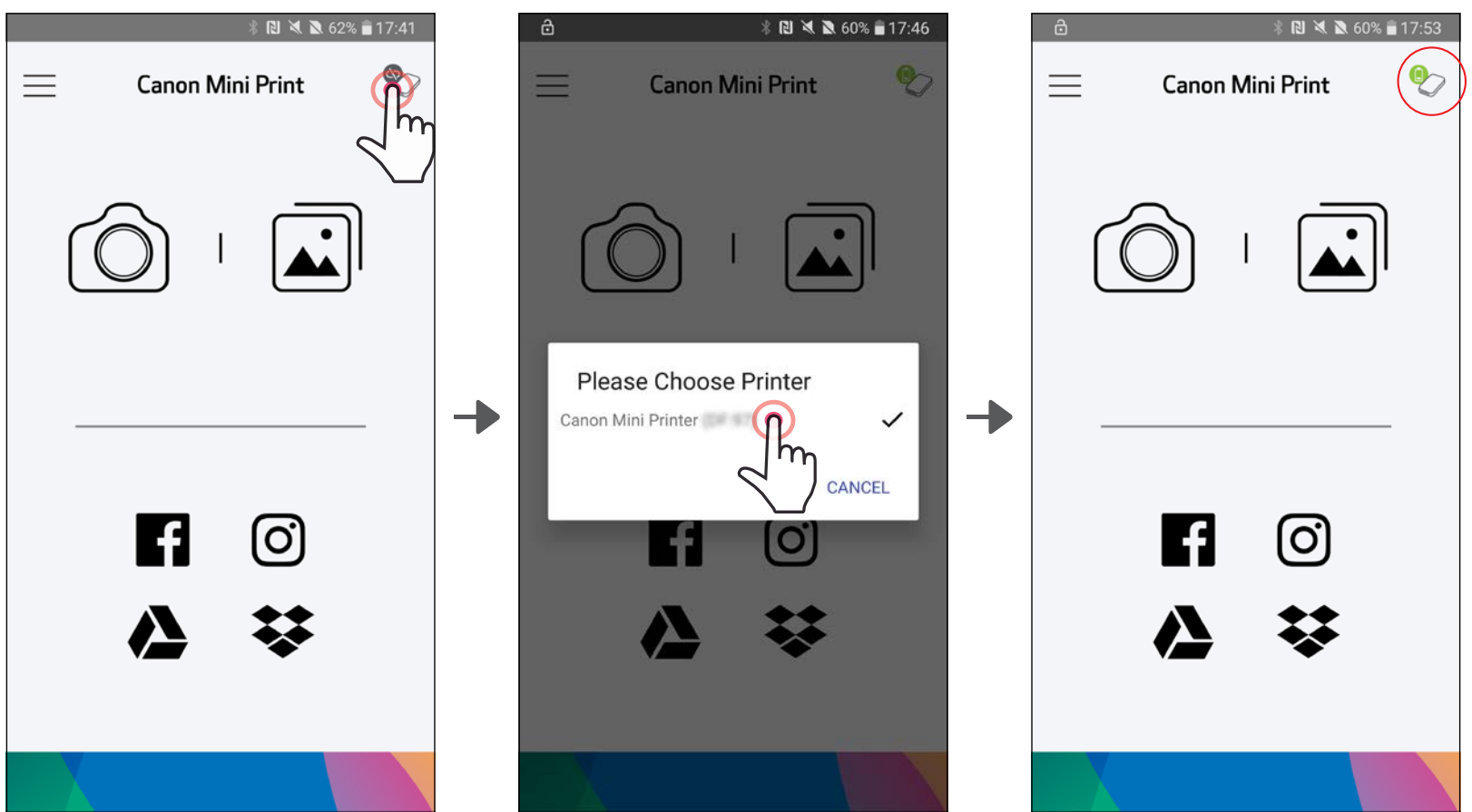


## Σύνδεση για Android

- ① Ενεργοποιήστε τον εκτυπωτή πατώντας παρατεταμένα το κουμπί ενεργοποίησης μέχρι να ανάψει ο φωτισμός LED.
- ② Ανοίξτε τις «Ρυθμίσεις» της κινητής σας συσκευής για να ενεργοποιήσετε το Bluetooth ώστε να τη συνδέσετε με τον εκτυπωτή.

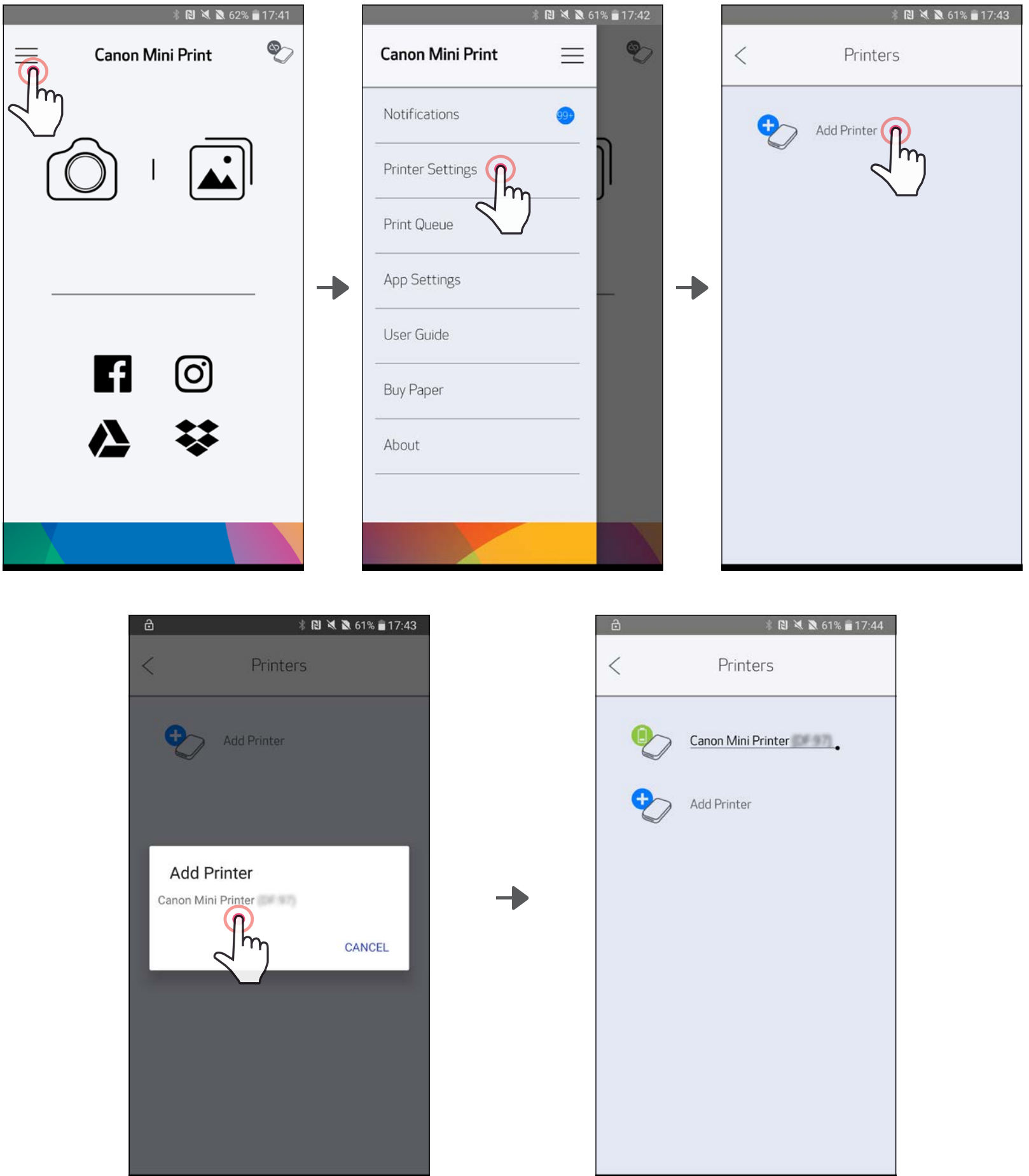


- ③ ΕΠΙΛΟΓΗ Α: Προσθήκη του εκτυπωτή στην εφαρμογή. Πατήστε το εικονίδιο που βρίσκεται πάνω δεξιά για να επιλέξετε τον εκτυπωτή σας. Αφότου γίνει η σύνδεση, στο εικονίδιο θα εμφανίζεται το επίπεδο μπαταρίας.



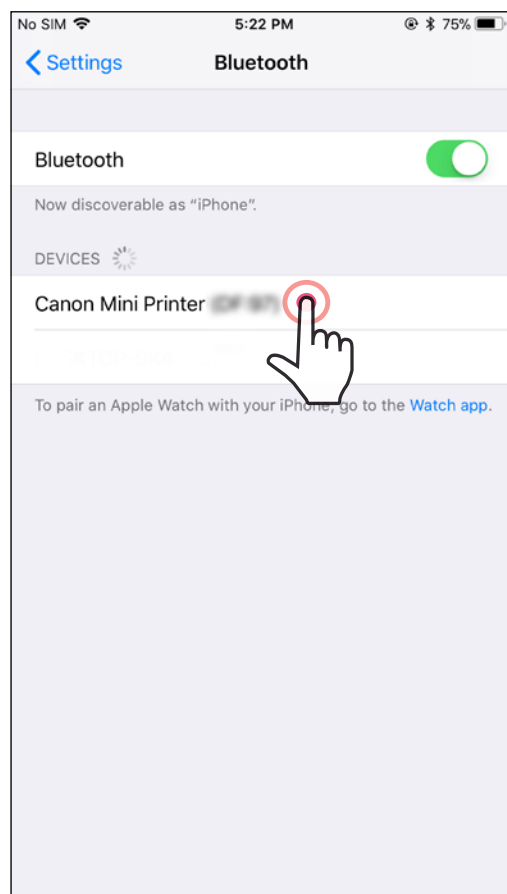
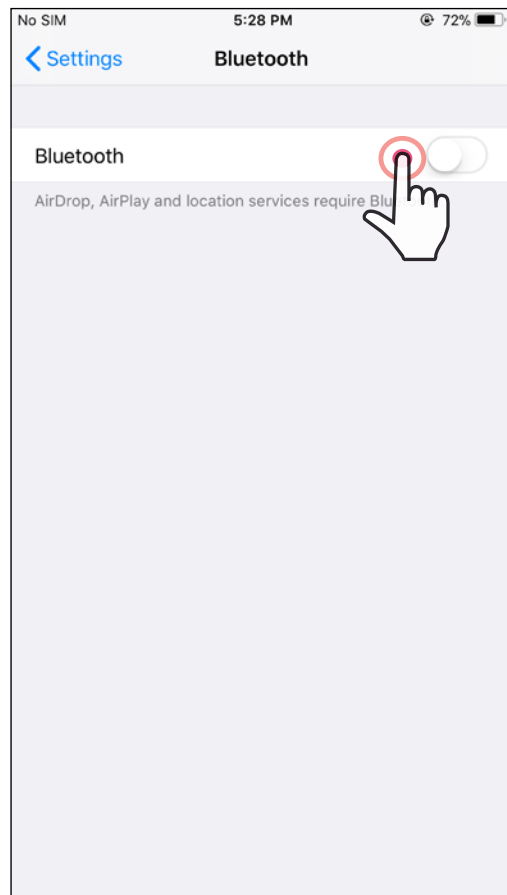
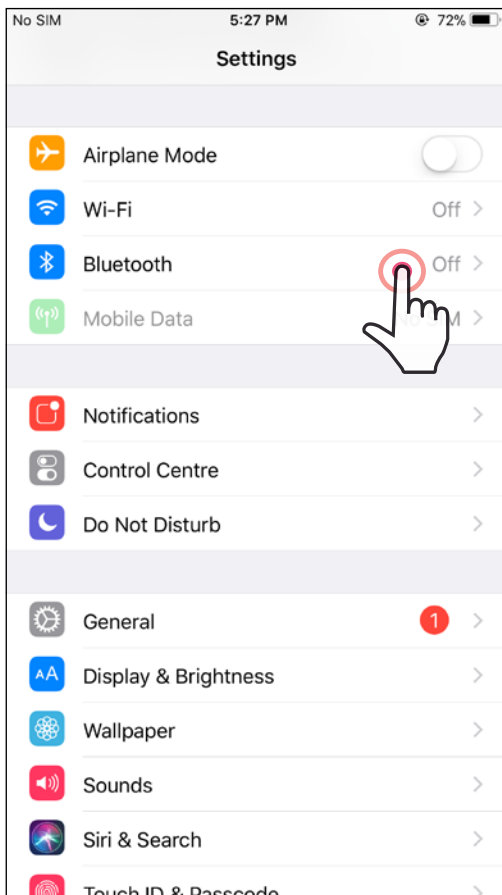
- ③ ΕΠΙΛΟΓΗ Β: Προσθήκη του εκτυπωτή στην εφαρμογή. Μεταβείτε στις «Ρυθμίσεις εκτυπωτή» στο βασικό μενού, πατήστε το «Προσθήκη εκτυπωτή» και επιλέξτε τον εκτυπωτή σας.

Ο εκτυπωτής σας θα εμφανίζεται στη λίστα «Εκτυπωτές» και αφότου γίνει η σύνδεση στο εικονίδιο θα εμφανίζεται το επίπεδο μπαταρίας.

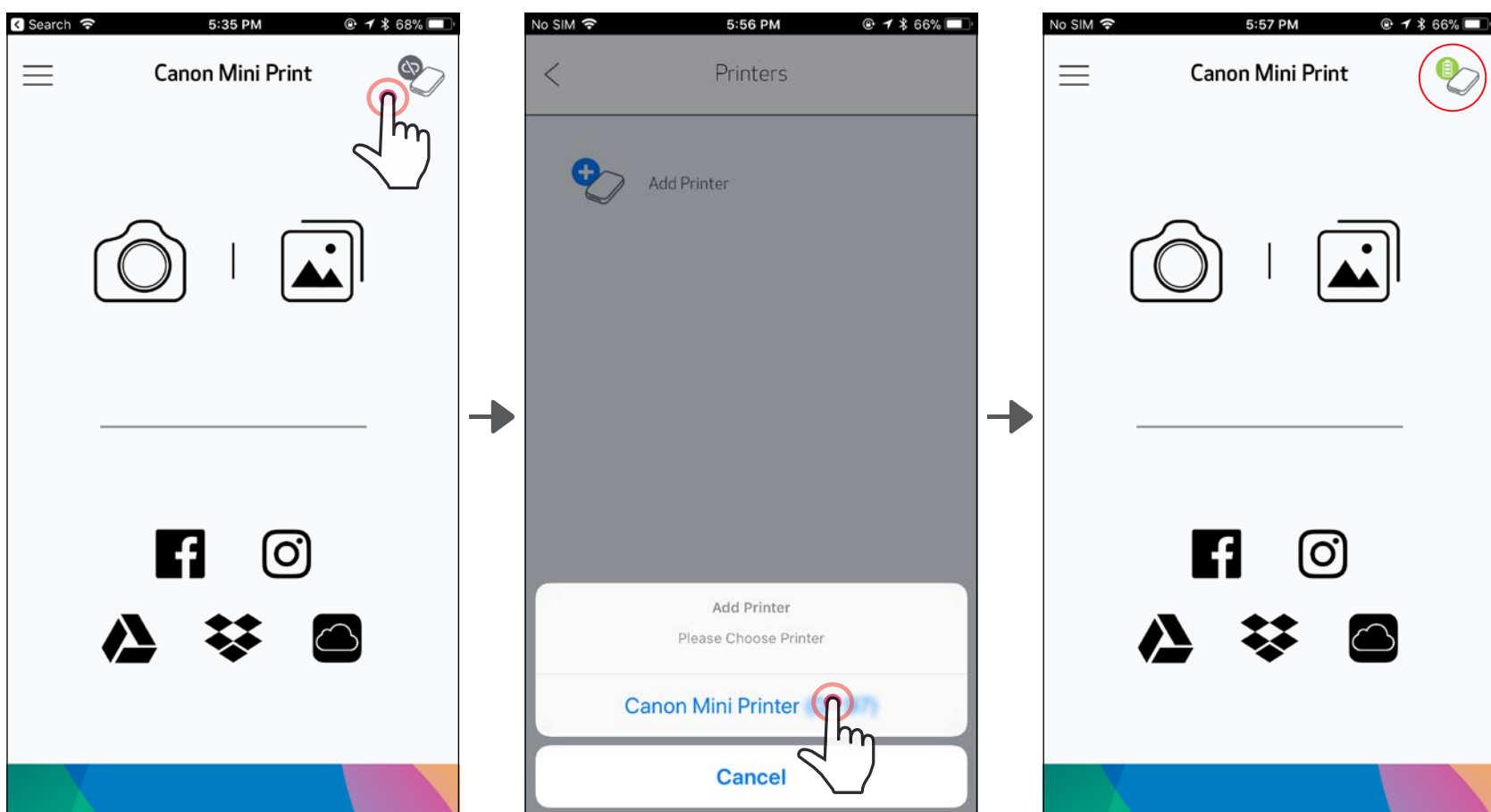


## Σύνδεση για iOS

- ① Ενεργοποιήστε τον εκτυπωτή πατώντας παρατεταμένα το κουμπί ενεργοποίησης μέχρι να ανάψει ο φωτισμός LED.
- ② Ανοίξτε τις «Ρυθμίσεις» της κινητής σας συσκευής για να ενεργοποιήσετε το Bluetooth ώστε να τη συνδέσετε με τον εκτυπωτή.



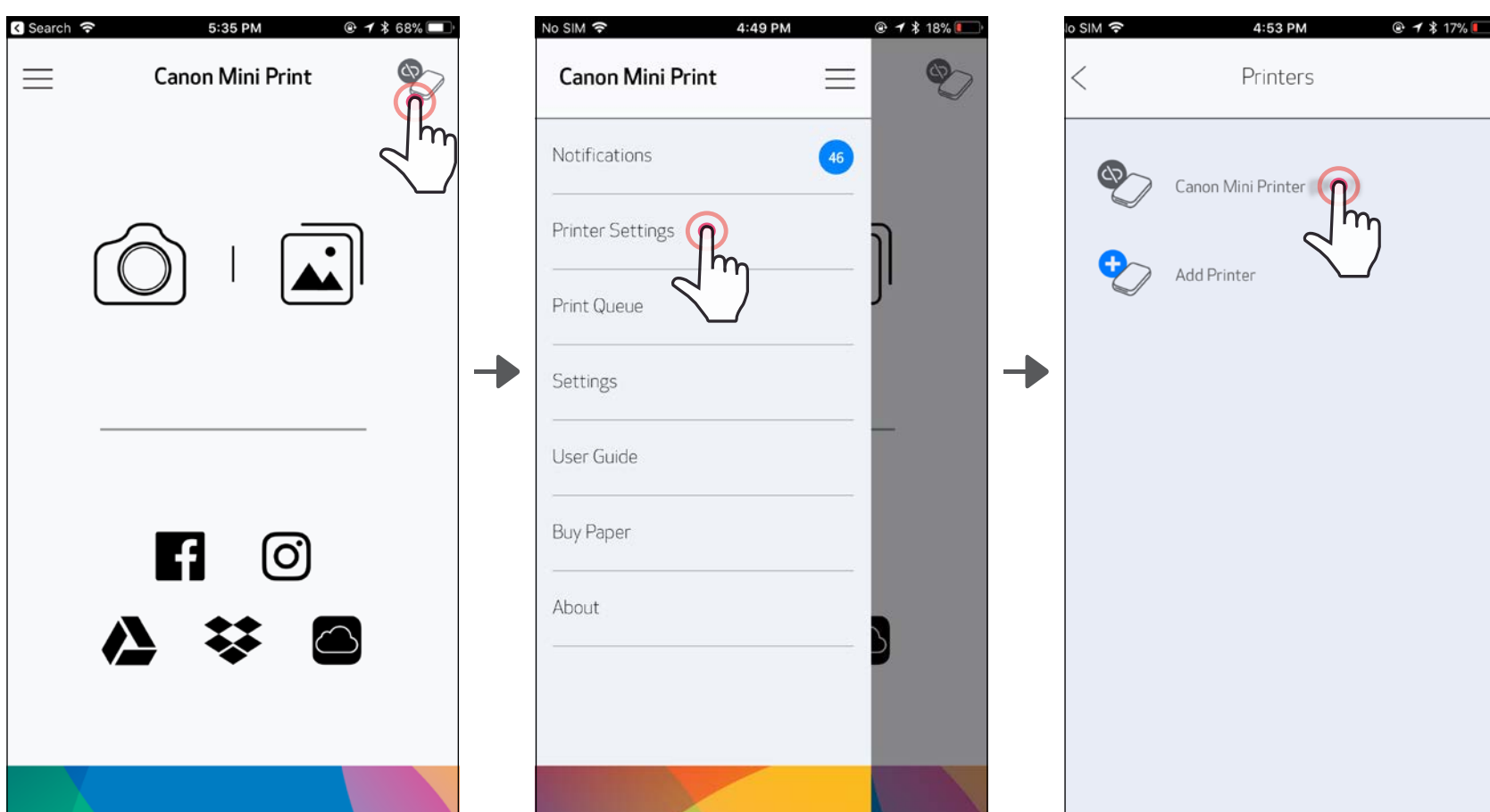
- ③ ΕΠΙΛΟΓΗ Α: Προσθήκη του εκτυπωτή στην εφαρμογή. Πατήστε το εικονίδιο που βρίσκεται πάνω δεξιά για να επιλέξετε τον εκτυπωτή σας. Αφότου γίνει η σύνδεση, στο εικονίδιο θα εμφανίζεται το επίπεδο μπαταρίας.



—H—

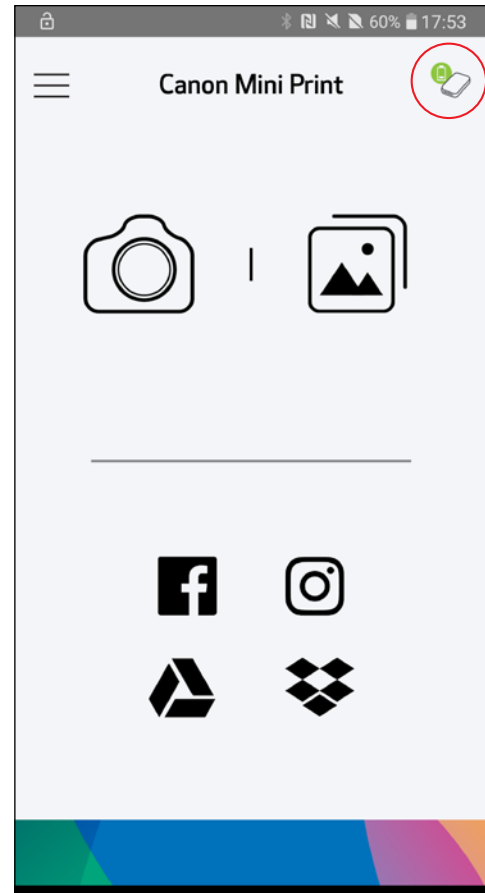
- ③ ΕΠΙΛΟΓΗ Β: Προσθήκη του εκτυπωτή στην εφαρμογή. Μεταβείτε στις «Ρυθμίσεις εκτυπωτή» στο βασικό μενού, πατήστε «Προσθήκη εκτυπωτή» και επιλέξτε τον εκτυπωτή σας.

Ο εκτυπωτής σας θα εμφανίζεται στη λίστα «Εκτυπωτές» και αφότου γίνει η σύνδεση στο εικονίδιο θα εμφανίζεται το επίπεδο μπαταρίας.



## Σύνδεση για Android (με NFC)

- 1 Βεβαιωθείτε ότι στην κινητή συσκευή σας είναι ενεργοποιημένα το NFC και το Bluetooth.
- 2 Ανοίξτε την εφαρμογή Canon Mini Print.
- 3 Τοποθετήστε την κινητή συσκευή σας πάνω από τον εκτυπωτή.
- 4 Ο εκτυπωτής θα συνδεθεί αυτόματα με την κινητή σας συσκευή.



### ΣΗΜΕΙΩΣΗ

Εικονίδιο κατάστασης εκτυπωτή (εμφανίζεται στην εφαρμογή)



Προσθήκη νέου εκτυπωτή



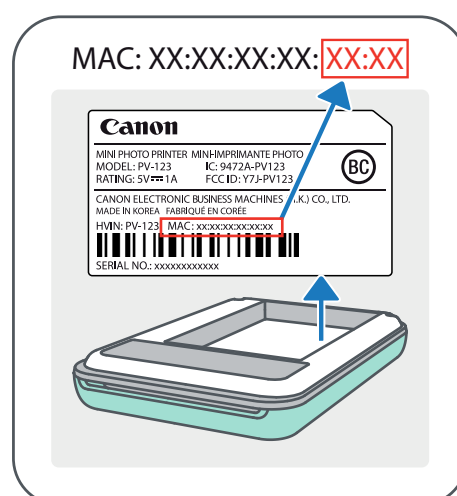
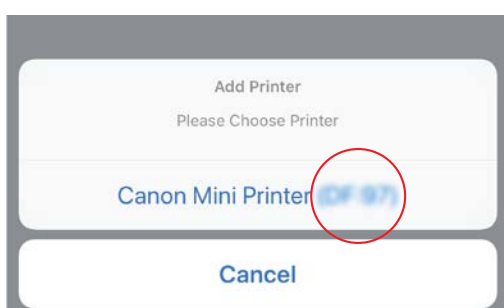
Ο εκτυπωτής δε συνδέθηκε



Ο εκτυπωτής συνδέθηκε (εμφάνιση κατάστασης μπαταρίας)

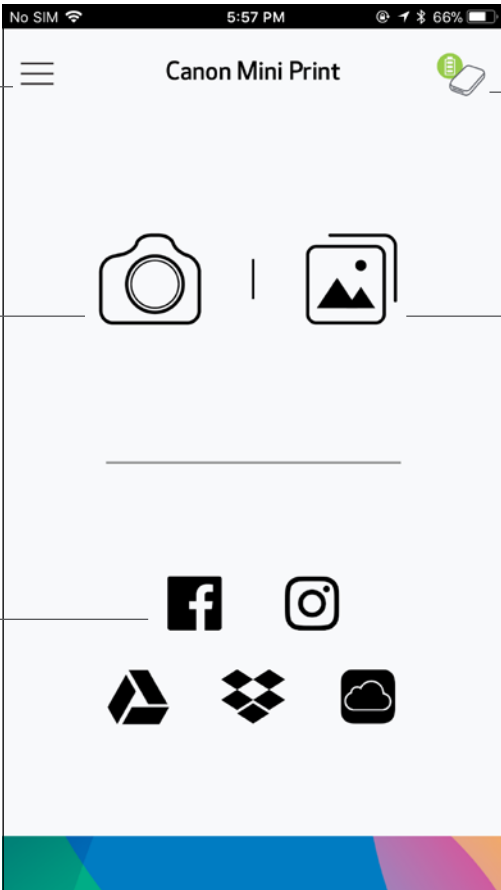






### Σχετικά με τη σύνδεση

- Ένας εκτυπωτής μπορεί να συνδεθεί μόνο με μία συσκευή iOS/Android.
- Μία συσκευή iOS/Android μπορεί να συνδεθεί με πολλούς εκτυπωτές.  
*Για να συνδέσετε έναν επιπλέον εκτυπωτή, μεταβείτε στις Ρυθμίσεις εκτυπωτή στο Βασικό μενού και πατήστε το «Προσθήκη εκτυπωτή».*
- Κάντε αναζήτηση για εκτυπωτή με όνομα «Canon Mini Printer (xx:xx)» και συνδέστε τον. Αντιστοιχίστε τα 4 τελευταία ψηφία του αριθμού MAC (xx:xx) με εκείνα της ετικέτας στο εσωτερικό του εκτυπωτή.
- Η αναζήτηση και η μεταφορά μέσω Bluetooth μπορεί να αποτύχουν ανάλογα με τις εξωτερικές συνθήκες του χώρου όπου γίνονται. Ελέγξτε την κατάσταση του Bluetooth στην κινητή συσκευή σας και προσπαθήστε ξανά.

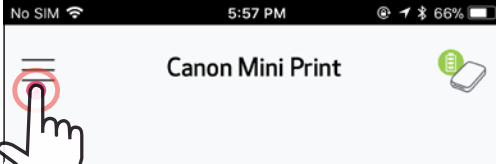
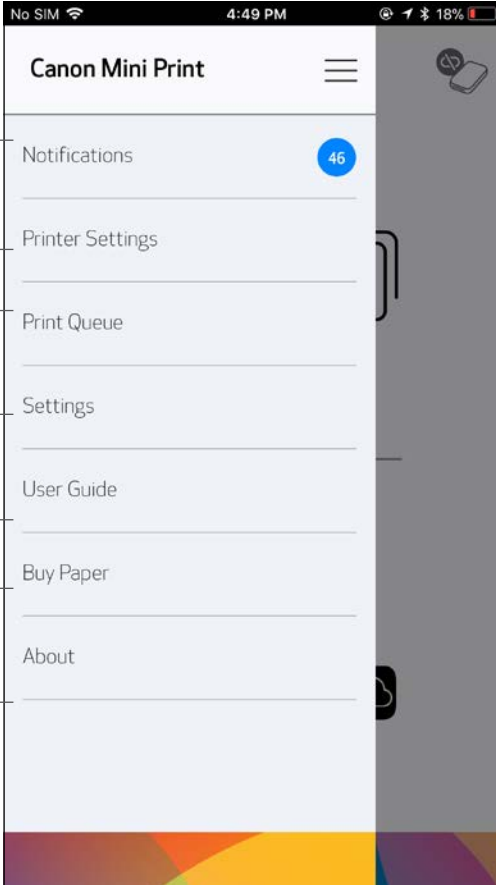


# ΔΙΕΠΑΦΗ ΧΡΗΣΤΗ

## ΑΡΧΙΚΗ ΟΘΟΝΗ

Βασικό μενού		Κατάσταση εκτυπωτή
Λειτουργία κάμερας		
Ηλεκτρονικά άλμπουμ <sup>1</sup>		Συλλογή φωτογραφιών
Facebook		
Instagram		
Google Drive		
Dropbox		
iCloud (μόνο για iOS)		

## ΒΑΣΙΚΟ ΜΕΝΟΥ



	
	↓
Προβολή των μηνυμάτων στην εφαρμογή	
Πρόσβαση στις πληροφορίες και στις ρυθμίσεις του συνδεδεμένου εκτυπωτή	
Προβολή και διαγραφή εικόνων της ουράς εκτύπωσης	
Πρόσβαση στις πληροφορίες και στις ρυθμίσεις της εφαρμογής	
Προβολή του ηλεκτρονικού Εγχειριδίου χρήσης και των Συχνών ερωτήσεων	
Αγορά φωτογραφικού χαρτιού από το Online Store	
Προβολή της έκδοσης εφαρμογής, της Άδειας χρήσης και της Δήλωσης προστασίας ιδιωτικού απορρήτου	

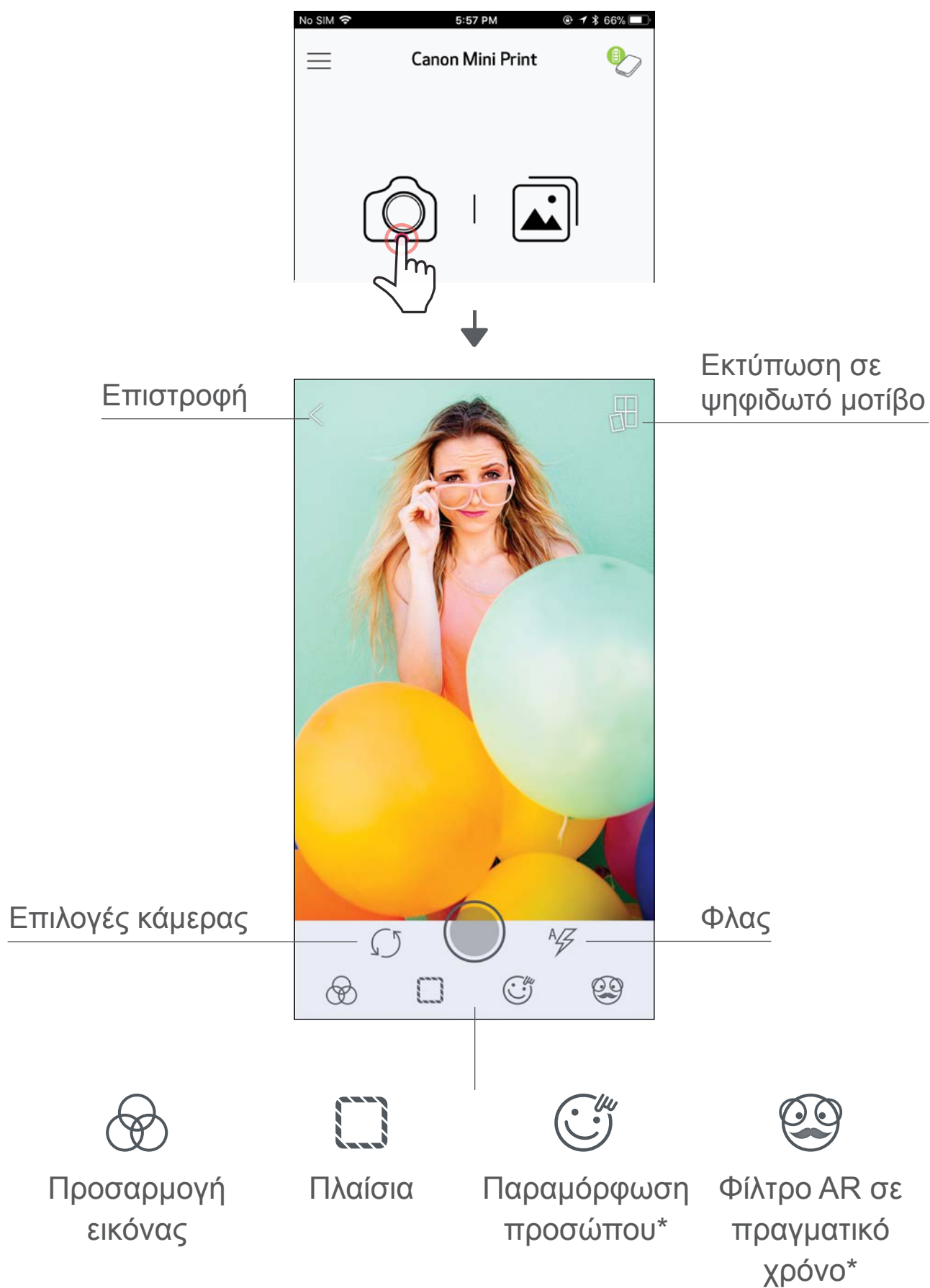
Η εφαρμογή, οι λειτουργίες της και τα διαθέσιμα ηλεκτρονικά άλμπουμ μπορεί να διαφέρουν ανάλογα με τη συσκευή και την περιοχή σας.

1) Απαιτείται σύνδεση στο Internet. Απαιτείται ενεργός λογαριασμός σε μέσα κοινωνικής δικτύωσης ή στο Cloud.



## ΛΕΙΤΟΥΡΓΙΑ ΚΑΜΕΡΑΣ



- ① Στην Αρχική οθόνη, πατήστε [  ] για τη λήψη μιας φωτογραφίας. (Προαιρετικά, μπορείτε να πατήσετε στα εικονίδια στο κάτω μέρος της οθόνης για να βγάλετε μια φωτογραφία με εφέ.)
- ② Αφότου βγάλετε τη φωτογραφία, μπορείτε να επιλέξετε Εκτύπωση, Επεξεργασία, Κοινοποίηση ή Αποθήκευση.
- ③ Για εκτύπωση πατήστε [  ].

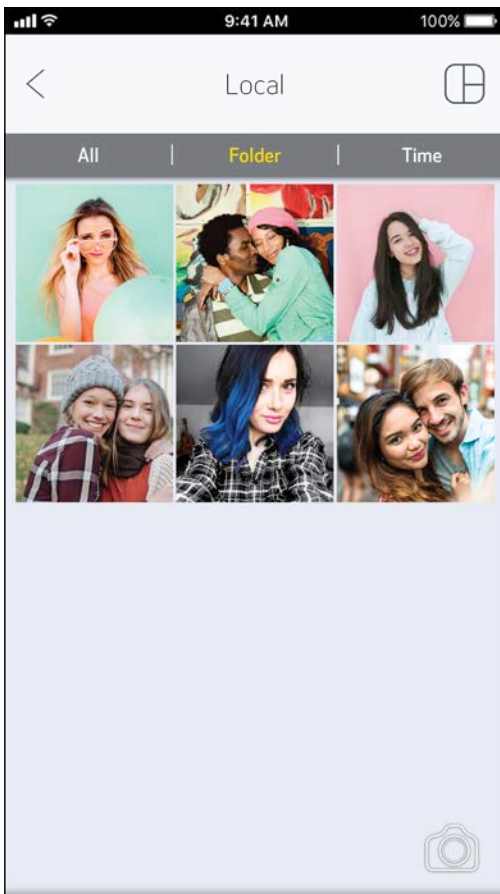
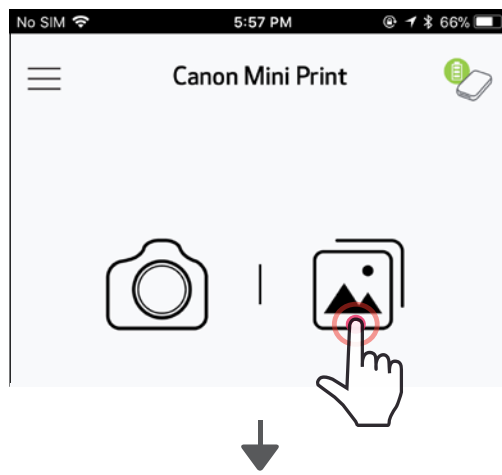


\* Απαιτείται ανίχνευση προσώπου στην εικόνα

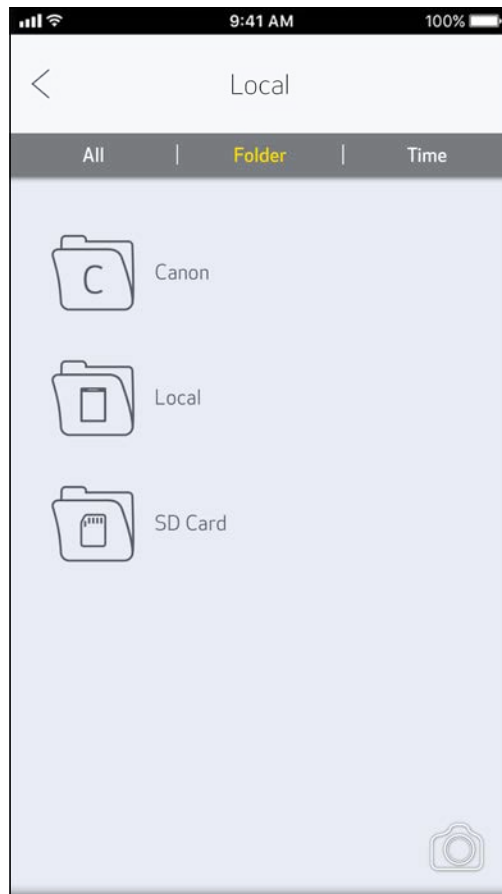
# ΣΥΛΛΟΓΗ ΦΩΤΟΓΡΑΦΙΩΝ

Στη Συλλογή φωτογραφιών μπορείτε να δείτε φωτογραφίες σε προβολή συλλογής, ανά φακέλους ή ανάλογα με την ημερομηνία.

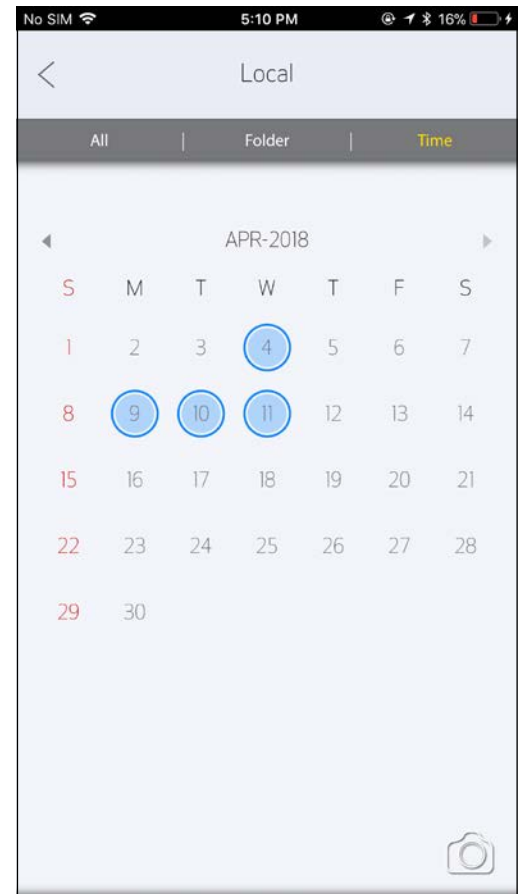
- ① Στην Αρχική οθόνη, πατήστε [  ] για εμφάνιση της Συλλογής φωτογραφιών.
- ② Αφότου επιλέξετε μια φωτογραφία, μπορείτε να επιλέξετε Εκτύπωση, Επεξεργασία, Κοινοποίηση ή Αποθήκευση.
- ③ Για εκτύπωση πατήστε [  ].



Όλες οι φωτογραφίες – Συλλογή




Προβολή φακέλων



Ημερολογιακή προβολή

## ΕΚΤΥΠΩΣΗ ΦΩΤΟΓΡΑΦΙΩΝ



- ① Όταν είστε έτοιμοι, πατήστε [  ] για εκτύπωση της φωτογραφίας σας.

*Βεβαιωθείτε ότι ο εκτυπωτής σας είναι ενεργοποιημένος και συνδεδεμένος.*

- ② Θα εμφανιστεί μια οθόνη εξέλιξης που θα δείχνει την εικόνα σας να αποστέλλεται στον εκτυπωτή για εκτύπωση.

*Η φωτεινή ένδειξη (LED) ενεργοποίησης θα αναβοσβήνει με λευκό χρώμα, μην πραγματοποιήσετε έξοδο ή κλείσετε την εφαρμογή.*

### **Σημείωση σχετικά με την ουρά εκτύπωσης:**

*Η εικόνα σας θα αποθηκευτεί στην ουρά εκτύπωσης εάν ο εκτυπωτής σας δεν είναι ενεργοποιημένος και συνδεδεμένος όταν επιχειρήσετε να στείλετε μια εκτύπωση. Για να επιλέξετε εάν θέλετε να πραγματοποιηθεί η εκτύπωση, απλώς, ενεργοποιήστε τον εκτυπωτή σας και ξανασυνδέστε τον. Θα εμφανιστεί ερώτηση σχετικά με το αν επιθυμείτε την εκτύπωση των εικόνων που βρίσκονται στην ουρά εκτύπωσης. Για προβολή ή διαγραφή των εικόνων της ουράς εκτύπωσης, μεταβείτε στο Βασικό μενού > Ουρά εκτύπωσης.*



Αποστολή στον εκτυπωτή



Εκτύπωση



## ΣΗΜΕΙΩΣΗ

- Η εκτυπωμένη εικόνα μπορεί να παρουσιάζει κάποιες διαφορές σε σχέση με την αρχική εικόνα επειδή η «τεχνολογία οθόνης» που χρησιμοποιείται για την προβολή των χρωμάτων στις κινητές συσκευές είναι διαφορετική σε σχέση με την «τεχνολογία εκτύπωσης» που χρησιμοποιείται για την εκτύπωση των χρωμάτων στο χαρτί (εκτύπωση θερμικής μεταφοράς).
- Μην τραβάτε το χαρτί με δύναμη προς τα έξω κατά την εκτύπωση ή σε περίπτωση εμπλοκής.
- Μην ανοίγετε τον επάνω κάλυμμα κατά την εκτύπωση. Μπορεί να επηρεαστεί η ποιότητα εκτύπωσης.
- Εάν ο εκτυπωτής δονηθεί ή κουνηθεί, μπορεί να επηρεαστεί η ποιότητα εκτύπωσης.

## ΕΠΕΞΕΡΓΑΣΙΑ ΦΩΤΟΓΡΑΦΙΩΝ

Μπορείτε να εξατομικεύσετε τις εικόνες σας μέσω επεξεργασίας με φίλτρα, αυτοκόλλητα, κείμενο και άλλα.

- 1 Πατήστε τα εικονίδια που βρίσκονται στην κάτω μπάρα της οθόνης σας.
- 2 Κάντε τις προσαρμογές που θέλετε!
- 3 Μην ξεχνάτε να επιλέξετε Αποθήκευση, Κοινοποίηση ή Εκτύπωση των αλλαγών σας πριν την έξοδό σας από την οθόνη.



Προσαρμογή  
εικόνας



Πλαίσια



Κείμενο



Παραμόρφωση  
προσώπου\*



Φίλτρο AR\*



Αυτοκόλλητα



Φίλτρο εικόνας



Σχέδιο



Φωτει-  
νότητα



Αντίθεση



Κορεσμός



RGB



Αντιστροφή  
(κάθετα)



Αντιστροφή  
(οριζόντια)





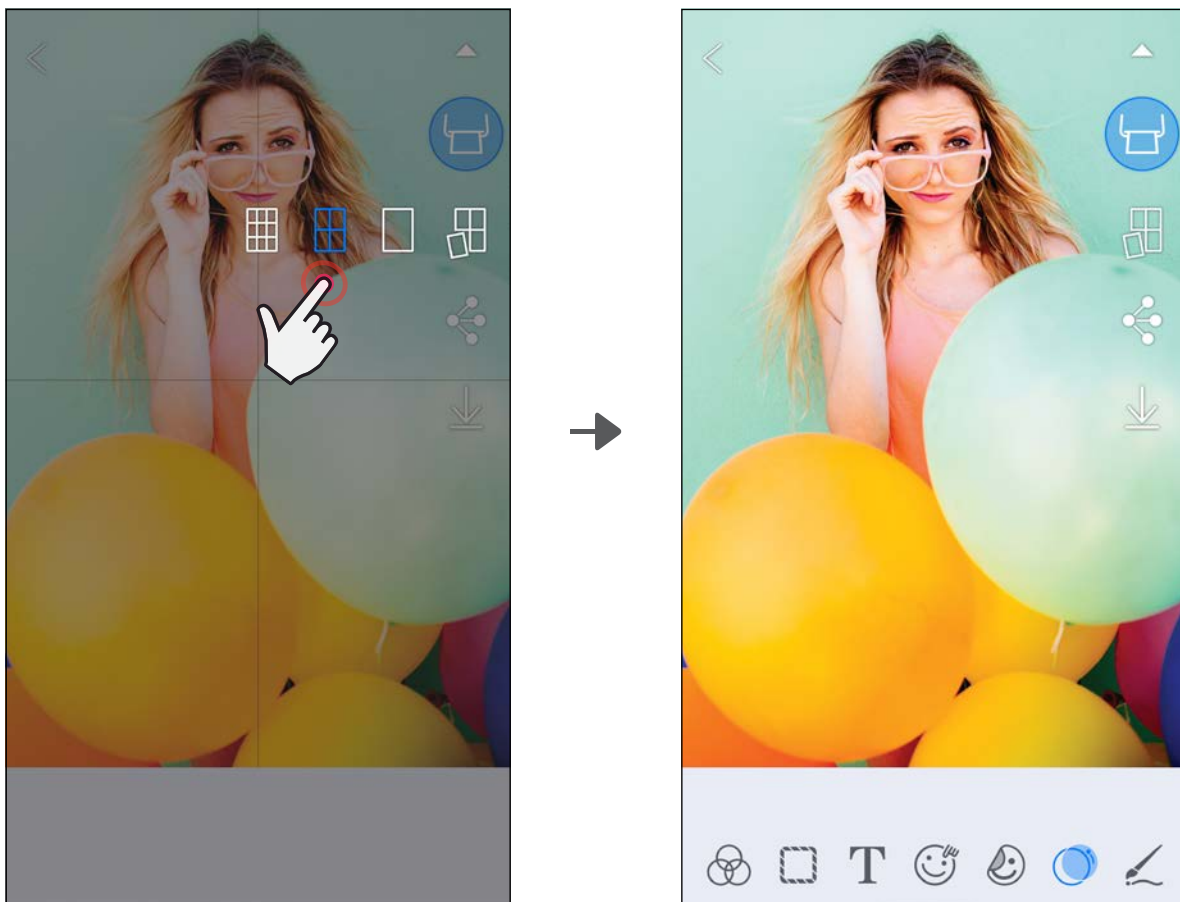
Περιστροφή

\* Απαιτείται ανίχνευση προσώπου στην εικόνα.

## ΧΡΗΣΗ ΤΗΣ ΕΚΤΥΠΩΣΗΣ ΣΕ ΨΗΦΙΔΩΤΟ ΜΟΤΙΒΟ

Χρησιμοποιήστε τη λειτουργία εκτύπωσης σε ψηφιδωτό μοτίβο για εκτύπωση μίας φωτογραφίας σε πολλά φύλλα ώστε να μπορείτε να δημιουργήσετε μια μεγαλύτερη ψηφιδωτή εκτύπωση.



- ① Όταν είστε έτοιμοι για εκτύπωση, πατήστε [  ] και επιλέξτε το ψηφιδωτό μοτίβο 2 x 2 ή 3 x 3 εκτυπώσεων. (Θα εμφανίζονται γραμμές που θα σας δείχνουν πώς θα διαιρείται η εικόνα σας.)
- ② Πατήστε [  ] για την εκτύπωση των ψηφιδωτών εικόνων σας και μετά ενώστε τις για να δημιουργήσετε μια μεγαλύτερη.

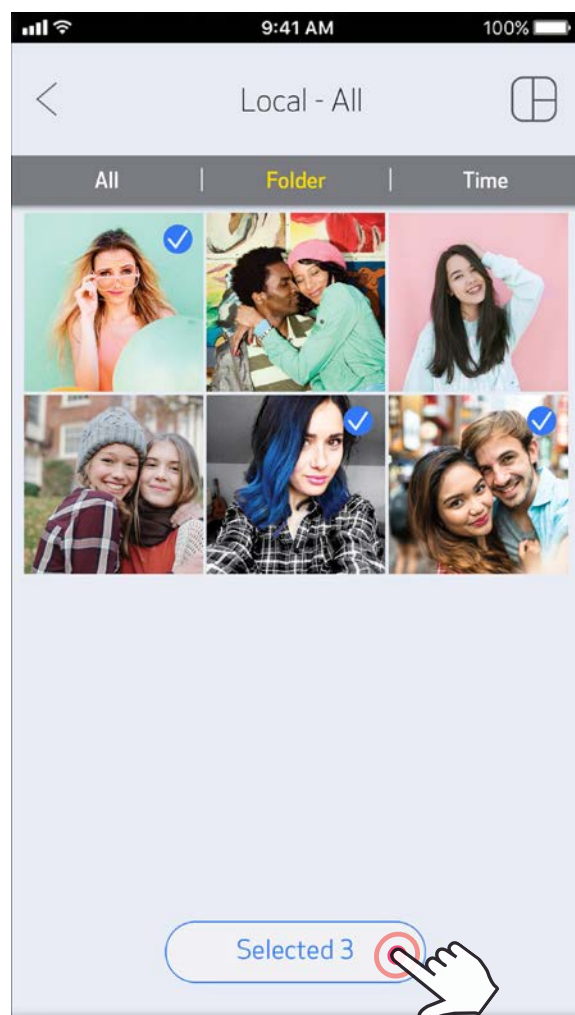
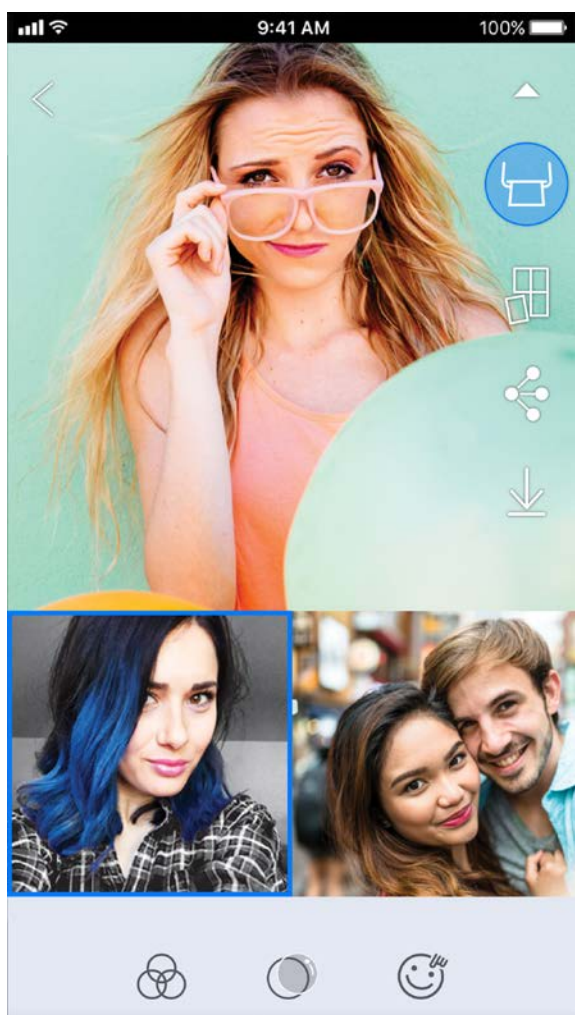
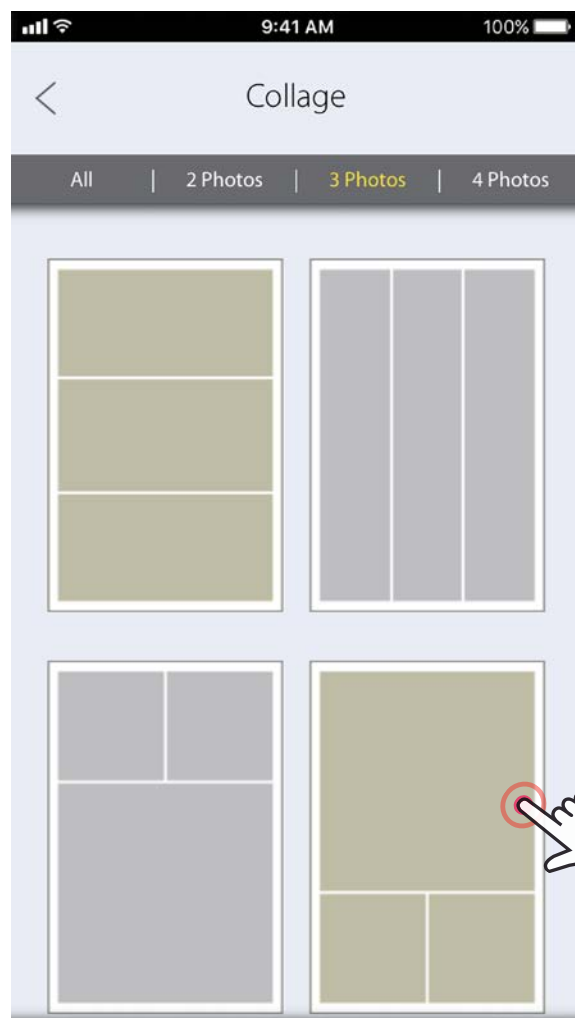
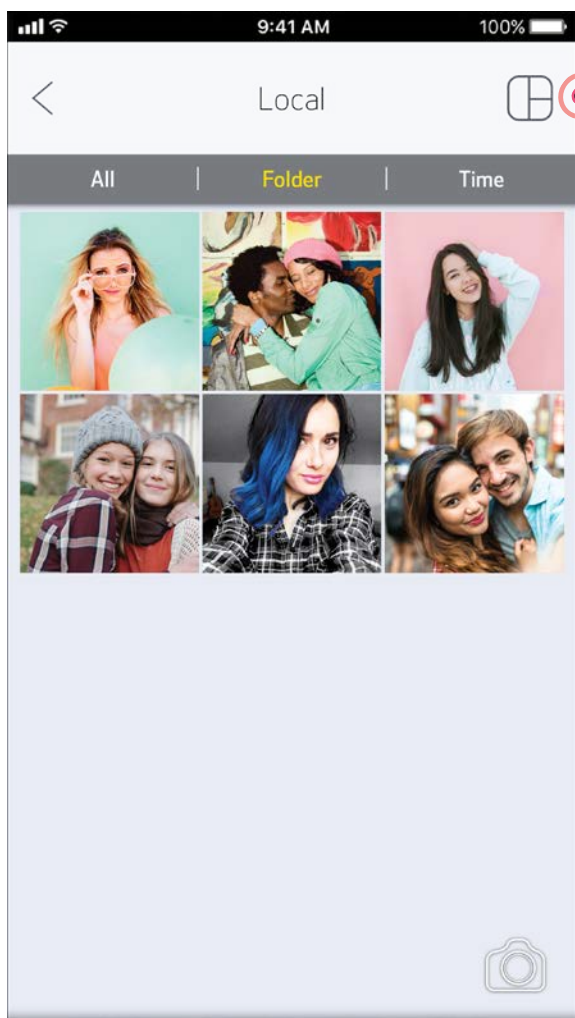


Τα εμπορικά σήματα SMART SHEET, ZINK Technology και ZINK αποτελούν ιδιοκτησία της ZINK Holdings LLC. Να χρησιμοποιούνται κατόπιν παροχής σχετικής άδειας. Η ονομασία Apple, το λογότυπο Apple, iPad, iPad Air, iPad Pro και iPhone αποτελούν εμπορικά σήματα της Apple Inc. και είναι καταχωρημένα στις Ηνωμένες Πολιτείες και σε άλλες χώρες. Το App Store αποτελεί σήμα υπηρεσίας της Apple Inc. Το iOS αποτελεί εμπορικό σήμα ή καταχωρημένο εμπορικό σήμα της Cisco στις Ηνωμένες Πολιτείες και σε άλλες χώρες και χρησιμοποιείται κατόπιν παροχής σχετικής άδειας. Η ονομασία Android και Google Play και το λογότυπο Google Play αποτελούν εμπορικά σήματα της Google LLC. Η ονομασία Bluetooth είναι καταχωρημένο εμπορικό σήμα της Bluetooth SIG. Η ονομασία Wi-Fi είναι καταχωρημένο εμπορικό σήμα της Wi-Fi Alliance. Όλες οι υπόλοιπες ονομασίες προϊόντων τρίτων, εμπορικές ονομασίες και λογότυπα αποτελούν εμπορικά σήματα των αντίστοιχων ιδιοκτητών τους.

## ΧΡΗΣΗ ΕΚΤΥΠΩΣΗΣ ΣΕ ΜΟΤΙΒΟ ΚΟΛΑΖ


Χρησιμοποιήστε τη λειτουργία Κολάζ για να εκτυπώσετε έως και 4 φωτογραφίες σε ένα φύλλο 2x3.

- 1) Ανοίξτε τις φωτογραφίες σας στη Συλλογή φωτογραφιών ή από τα Ηλεκτρονικά άλμπουμ.
- 2) Πατήστε το [  ] για προβολή των επιλογών προτύπων κολάζ και επιλέξτε αυτό που θέλετε να χρησιμοποιήσετε (μπορείτε να επιλέξετε μεταξύ 2, 3 ή 4 φωτογραφιών σε ένα πρότυπο).
- 3) Επιλέξτε τον αριθμό των φωτογραφιών που θα χρησιμοποιήσετε για το πρότυπο και πατήστε «Επιλέχθηκε».
- 4) Προσαρμόστε όπως θέλετε τις εικόνες στο κολάζ και πατήστε [  ] ή κοινοποίηση/αποθήκευση.



## ΚΟΙΝΟΠΟΙΗΣΗ ΦΩΤΟΓΡΑΦΙΩΝ

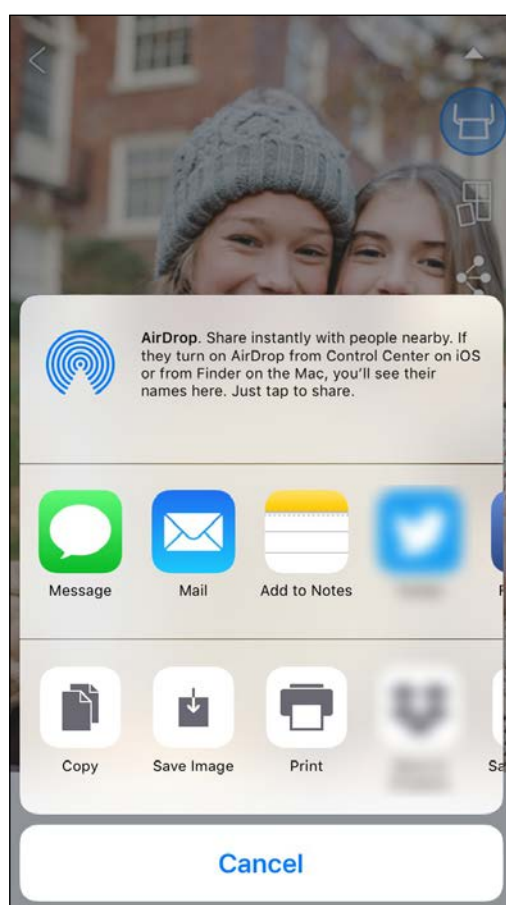
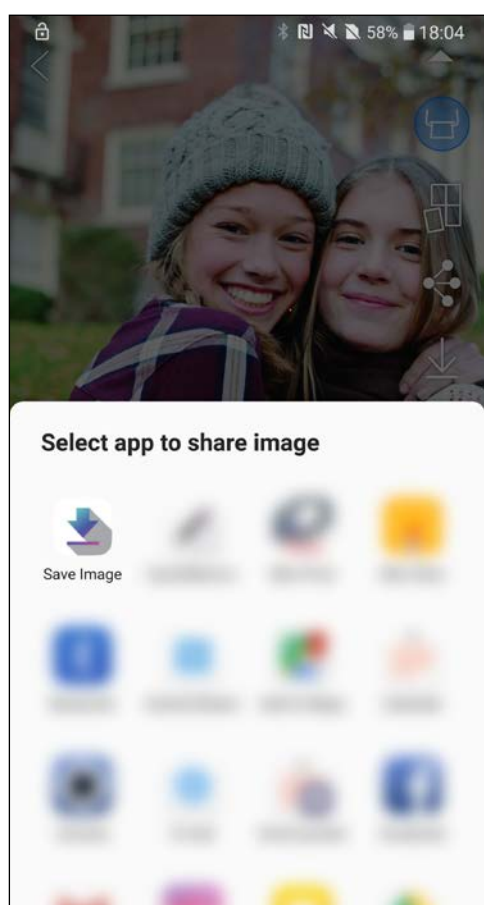
Μπορείτε να κοινοποιήσετε εύκολα ή να αποθηκεύσετε τις εικόνες σας και τυχόν μορφοποιήσεις που έχετε κάνει.

- ① Όταν είστε έτοιμοι πατήστε το [  ] για άνοιγμα των επιλογών στη συσκευή σας.
- ② Κάντε κοινοποίηση μέσω μια εφαρμογής από τη σχετική λίστα ή αποθηκεύστε την στη συσκευή σας.





Android

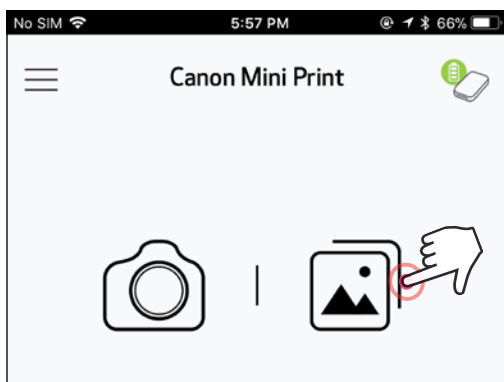
iOS




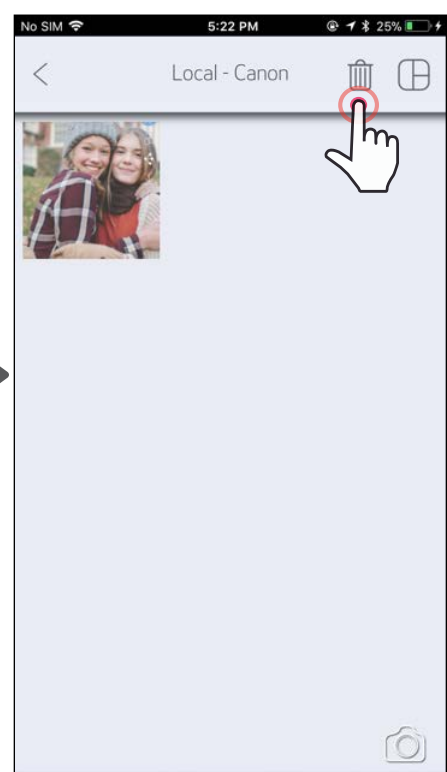
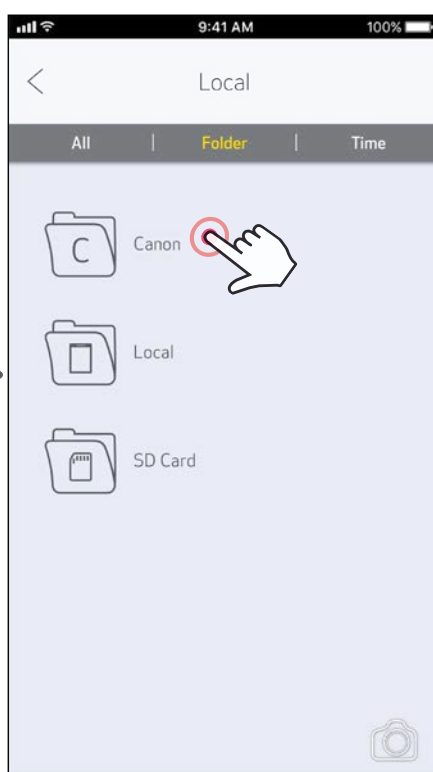
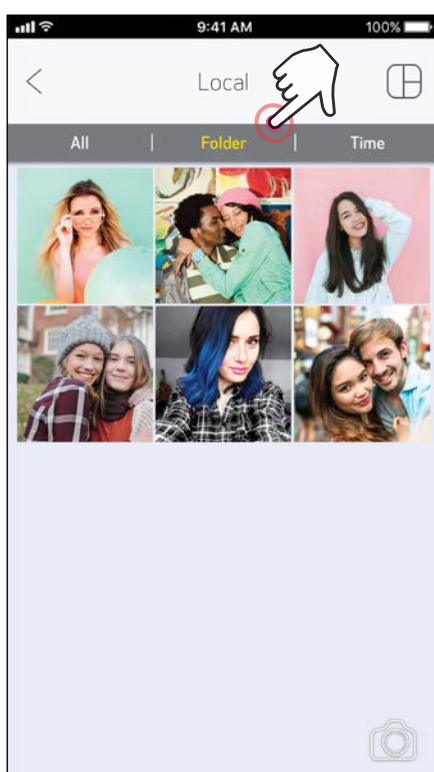
# ΑΠΟΘΗΚΕΥΣΗ ΦΩΤΟΓΡΑΦΙΩΝ

Μπορείτε εύκολα να αποθηκεύσετε τις εικόνες σας στο φάκελο Canon της εφαρμογής.

- ① Όταν είστε έτοιμοι πατήστε [  ] για αποθήκευση της εικόνας σας.
- ② Για την προβολή των αποθηκευμένων εικόνων, πατήστε [  ], «Φάκελος» και «Τοπικά – Canon».



- ① Για διαγραφή μια φωτογραφίας από το Φάκελο Canon της εφαρμογής, πατήστε [  ] για εμφάνιση της Συλλογής φωτογραφιών.
- ② Πατήστε «Φάκελος» και μετά «Τοπικά – Canon».
- ③ Πατήστε τον κάδο απορριμάτων και επιλέξτε τη φωτογραφία/-ες που θέλετε να διαγράψετε οριστικά.



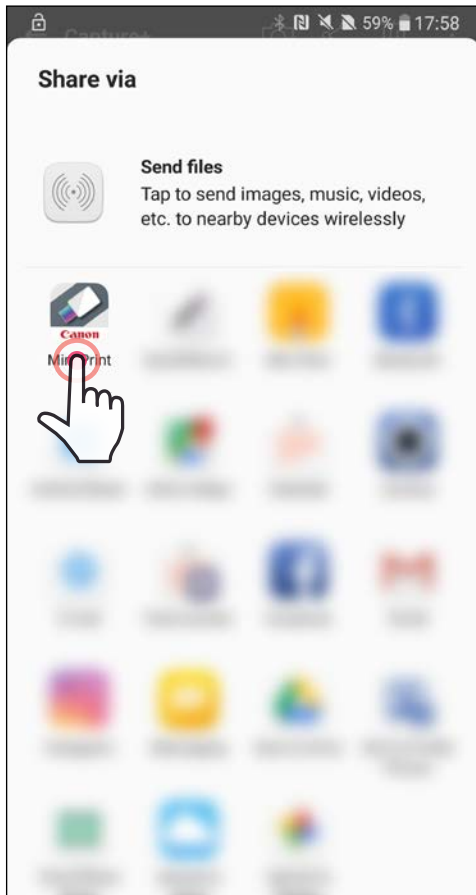


## ΑΠΟΣΤΟΛΗ ΣΤΟ MINI PRINT

Στείλτε μια φωτογραφία που βρίσκεται στη συλλογή της συσκευής σας ή στο άλμπουμ της κάμερας στην εφαρμογή Canon Mini Print.

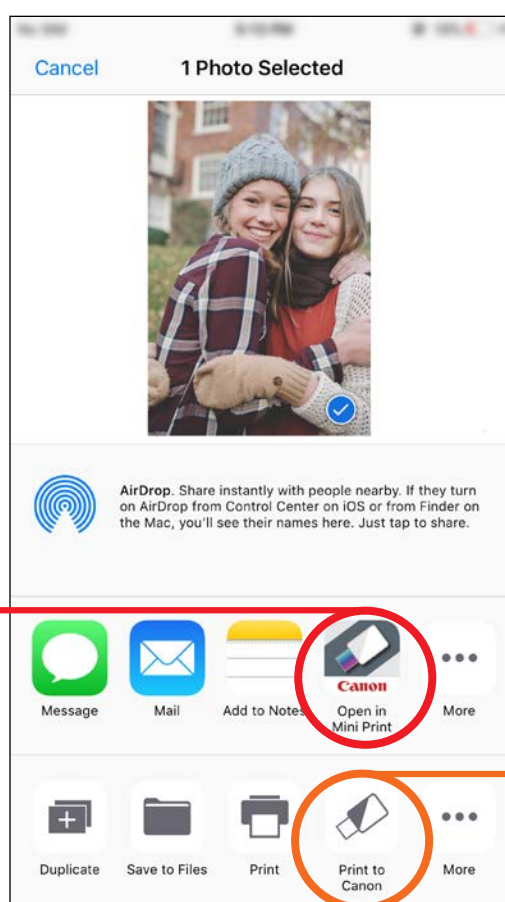
### Για Android

- 1 Βρείτε μια φωτογραφία στη Συλλογή της συσκευής σας και πατήστε το κουμπί κοινοποίησης.
- 2 Πατήστε το εικονίδιο του Mini Print για την αποστολή της φωτογραφίας στην εφαρμογή ώστε να μπορείτε να την επεξεργαστείτε και να την εκτυπώσετε.



### Για iOS

- 1 Βρείτε μια φωτογραφία στη Συλλογή της συσκευής σας και πατήστε το κουμπί κοινοποίησης.
- 2 ΕΠΙΛΟΓΗ Α – Επιλέξτε το «Άνοιγμα στο Mini Print» για την αποστολή της φωτογραφίας στην οθόνη επεξεργασίας της εφαρμογής απ' όπου μπορείτε να την επεξεργαστείτε και να την εκτυπώσετε.
- 2 ΕΠΙΛΟΓΗ Β – Επιλέξτε το «Εκτύπωση σε Canon» για απευθείας αποστολή της φωτογραφίας στην ουρά εκτύπωσης.

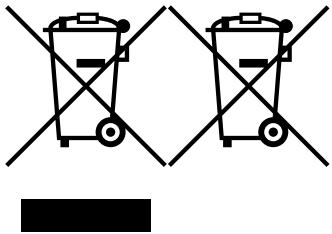


# ΠΡΟΔΙΑΓΡΑΦΕΣ

Πηγή τροφοδοσίας	Εσωτερική επαναφορτιζόμενη μπαταρία 500 mAh Li-Polymer 7,4 V	
Ταχύτητα φόρτισης	Περίπου 90 λεπτά (Πλήρης φόρτιση)	
Διαστάσεις	118,3 mm (Μ) x 82,4 mm (Π) x 18,7 mm (Υ)	
Βάρος	160 g	
Συνδεσιμότητα	Bluetooth 4.0	
Συμβατό OS	iOS 9.0 ή μεταγενέστερη έκδοση & Android 4.4 ή μεταγενέστερη έκδοση	
Τεχνολογία εκτύπωσης	ZINK™	
Ανάλυση εκτύπωσης	314 x 400 dpi (κουκκίδες ανά ίντσα)	
Εκτύπωση χωρίς περιθώρια	Ναι	
Συμβατό χαρτί	Φωτογραφικό χαρτί Canon ZINK™:	ZP-2030-20 (20 φύλλα) ZP-2030-50 (50 φύλλα) 2" x 3" / αυτοκόλλητη πίσω πλευρά / χωρίς μουτζούρες / ανθεκτικό στο νερό και στο σκίσιμο
Χωρητικότητα χαρτιού	Έως και 10 φύλλα φωτογραφικό χαρτί ZINK™ + 1 SMART SHEET™	
Μνήμη	512Mb	
Περιβαλλοντικές παράμετροι	<ul style="list-style-type: none"><li>• Συνιστώμενο εύρος θερμοκρασίας λειτουργίας, φόρτισης και αποθήκευσης του εκτυπωτή: από 15° έως 32°C</li><li>• Συνιστώμενο εύρος υγρασίας λειτουργίας, φόρτισης και αποθήκευσης: 40 – 55% (σχετική υγρασία)</li><li>• Θερμοκρασία λειτουργίας: 5° – 40°C</li><li>• Υγρασία λειτουργίας: &lt;70% (σχετική υγρασία)</li></ul>	
Αυτόματη απενεργοποίηση	Ποτέ / 3 λεπτά / 5 λεπτά / 10 λεπτά (επιλογή από την εφαρμογή)	
Προσαρμογέας τροφοδοσίας	Ρεύμα εξόδου: 1 A (min)	Τάση: 5 V

\* Μπορεί να γίνει αλλαγή χωρίς προειδοποίηση

## Μόνο για την Ευρωπαϊκή Ένωση και τον ΕΟΧ (Νορβηγία, Ισλανδία και Λιχτενστάιν)



Αυτά τα σύμβολα υποδεικνύουν ότι αυτό το προϊόν δεν πρέπει να απορρίπτεται μαζί με τα οικιακά απορρίμματα, σύμφωνα με την Οδηγία για τα Απόβλητα Ηλεκτρικού και Ηλεκτρονικού Εξοπλισμού (ΑΗΗΕ) (2012/19/ΕΕ), την Οδηγία για τις Ηλεκτρικές Στήλες (2006/66/ΕΚ) ή/και την εθνική νομοθεσία που εφαρμόζει τις Οδηγίες εκείνες.

Εάν κάποιο χημικό σύμβολο είναι τυπωμένο κάτω από το σύμβολο που φαίνεται παραπάνω, σύμφωνα με την Οδηγία για τις Ηλεκτρικές Στήλες, υποδηλώνει ότι κάποιο βαρύ μέταλλο (Hg = Υδράργυρος, Cd = Κάδμιο, Pb = Μόλυβδος) υπάρχει στην μπαταρία ή τον συσσωρευτή σε συγκέντρωση μεγαλύτερη από το ισχύον επίπεδο που καθορίζεται στην Οδηγία για τις Ηλεκτρικές Στήλες.

Αυτό το προϊόν πρέπει να παραδίδεται σε καθορισμένο σημείο συλλογής, π.χ. σε μια εξουσιοδοτημένη βάση ανταλλαγής όταν αγοράζετε ένα νέο παρόμοιο προϊόν ή σε μια εξουσιοδοτημένη θέση συλλογής για την ανακύκλωση των αποβλήτων ηλεκτρικού και ηλεκτρονικού εξοπλισμού (ΗΗΕ) και των ηλεκτρικών στηλών και συσσωρευτών. Ο ακατάλληλος χειρισμός αυτού του τύπου αποβλήτων μπορεί να έχει αρνητικό αντίκτυπο στο περιβάλλον και την υγεία του ανθρώπου, λόγω δυνητικά επικίνδυνων ουσιών που γενικά συνδέονται με τον ΗΗΕ. Η συνεργασία σας για τη σωστή απόρριψη αυτού του προϊόντος θα συμβάλει στην αποτελεσματική χρήση των φυσικών πόρων.

Για περισσότερες πληροφορίες σχετικά με ανακύκλωση αυτού του προϊόντος, επικοινωνήστε με το τοπικό γραφείο της πόλης σας, την υπηρεσία απορριμμάτων, το εγκεκριμένο σχήμα ή την υπηρεσία απόρριψης οικιακών αποβλήτων ή επισκεφθείτε τη διεύθυνση [www.canon-europe.com/weee](http://www.canon-europe.com/weee) ή [www.canon-europe.com/battery](http://www.canon-europe.com/battery).