

Canon

מיני מדפסת תמונות
מדריך למשתמש



Zoemini

אזהרות בטיחות

סקירה כללית של המדפסת

הגדרות המדפסת

א) טעינת המדפסת

ב) הפעלת המכשיר

ג) טעינת נייר

התקנת האפליקציה

צימוד מכשיר נייד & הדפסה

ממשק משתמש

מסך הבית / תפריט ראשי

מצב מצלמה

גלריית תמונות

הדפסת תמונות

עריכת תמונות

שימוש בפונקציית הדפסה מוגדלת

שימוש בהדפסת קולאז'

שתף תמונות

שמירת תמונות

שליחה ל-Mini Print

מפרט טכני



אזהרות בטיחות

קראו לפני השימוש

אנא קראו את ההוראות ואמצעי הזהירות להלן לפני השימוש במדפסת.

למידע נוסף בנוגע לרגולציה ובטיחות, עיינו בדף המידע בנוגע לרגולציה ובטיחות המצורף לאריזת המדפסת.

אודות הסמלים

שימו לב

ההוראות והתוכן חשובים ויש לציית להם בהתאם.

זהירות

סימן זה מציין מידע חשוב שהתעלמות ממנו עלולה לגרום לתאונה או לפגיעה כתוצאה משימוש לא נכון בציוד. יש להקפיד למלא אחר הוראות אלה כדי להבטיח שימוש בטוח במכשיר.

שימו לב

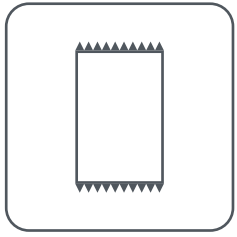
- אין להשתמש במוצר או להשאיר אותו תחת אור שמש ישיר. כמו כן, הימנעו מאיזורים החשופים לשינויים מהירים בטמפרטורה, לחות גבוהה, אבק ולכלוך.
- המדפסת עלולה לא להדפיס כלל כאשר משתמשים בה בתנאי מזג אוויר קיצוניים. אפשרו למדפסת להתאים את עצמה לטמפרטורת העבודה המומלצת, בין 15° ל-32° צלזיוס, לפני שתנסו להדפיס שוב.
- בזמן הטעינה, אנא טענו את המדפסת בסביבה שבה הטמפרטורה היא בטווח המומלץ שבין 15° ל-32° צלזיוס.

זהירות

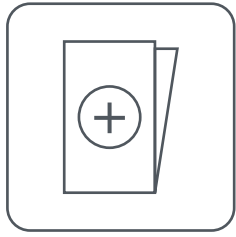
- באיזורים שבהם הלחות נמוכה, המדפסת עשויה לצבור חשמל סטטי. יש לנקוט באמצעי זהירות מתאימים לפני שנוגעים במדפסת.
- יש להרחיק את המדפסת מנוזלים או ממיכלים המכילים נוזלים.
- יש לוודא שפתחי האוורור אינם קרובים לחפצים העלולים לחסום אותם.
- אין לפרק את המדפסת בשום אופן. אם המוצר אינו עובד כראוי, אנא צרו קשר עם החנות שממנה קניתם את המוצר, או עם שירות לקוחות ותמיכה של Canon בכתובת www.canon-europe.com/Support.
- אין לזרוק את המוצר באופן בלתי-נאות, שכן הוא עלול לגרום לפגיעה או נזק אחר. יש להיפטר מהמוצר בהתאם להוראות החוק המקומי.
- אין להשתמש במדפסת בקרבת ציוד רפואי חשמלי. מוצר זה פולט מגנטיות חלשה. אין להציב אותו ליד מכשירים אלקטרוניים מושתלים, כגון קוצב לב. אנא פנו לרופא אם המדפסת אכן מתקרבת למכשיר מסוג זה.
- פירוק הסוללה עלול לגרום לנזילה, פיצוץ, נזק או פגיעה.
- אין להשתמש במדפסת אם הסוללה או המוצר עצמו התנפחו.
- לעולם אין לחשוף את הסוללה לטמפרטורה גבוהה או לחום ישיר, ואין להיפטר ממנה באמצעות שריפה.

סקירה כללית של המדפסת

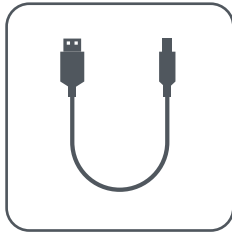
הפריטים הכלולים באריזה



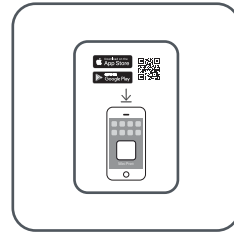
נייר תמונות CANON ZINK™ (10 גיליונות)



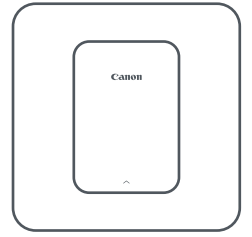
דף מידע בנוגע לרגולציה ובטיחות



כבל USB

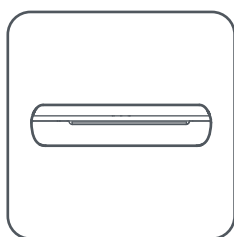


מדריך להפעלה מהירה

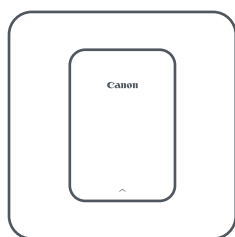


מיני מדפסת תמונות

מאפייני המוצר



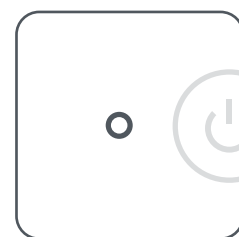
④ מגש יציאת נייר



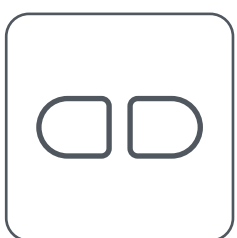
③ כיסוי עליון



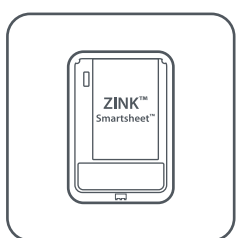
② כפתור הפעלה/כיבוי



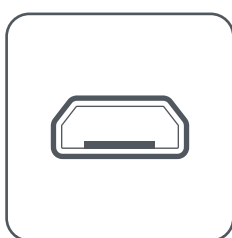
① נורית הפעלה/כיבוי



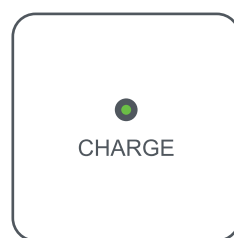
⑨ עינית



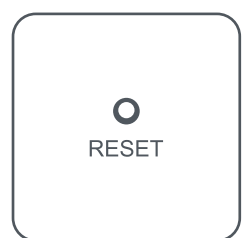
⑧ מגש נייר (גלוי לעין כאשר הכיסוי העליון פתוח)



⑦ כניסת USB (לטעינה)



⑥ נורית טעינה



⑤ כפתור אתחול

הפעלה וטעינה - נורת LED לחיווי

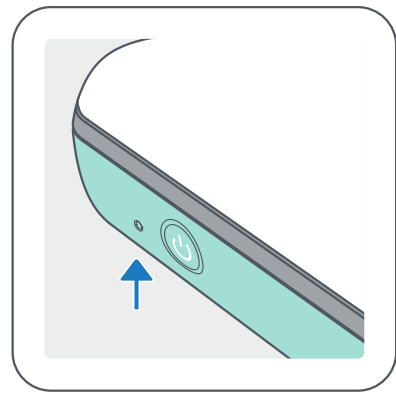


טעינה

● אדום - טעינה

● ירוק - הטעינה הסתיימה

● אדום וירוק מהבהבים לחליפין - תקלה בטעינה



הפעלה

○ לבן - המדפסת דולקת

☀ לבן מהבהב - מדפיסה \ מעבדת \ מתקררת

☀ אדום מהבהב - אין נייר \ כיסוי פתוח \ נייר תקוע \ סוללה חלשה \ אחסון מלא \ תקלה אחרת

● אדום - עדכון קושחה מתבצע כעת

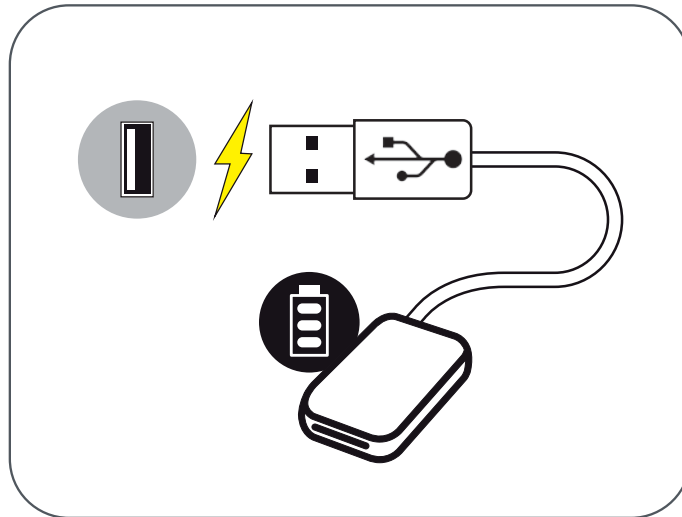
שימו לב



טיפול ותחזוקה עבור CANON MINI PRINTER

- נקו את המוצר בעזרת מטלית רכה ויבשה. אין לנקות את המוצר עם מטלית לחה או באמצעות נוזלים נדיפים כגון מדלל צבע (טינר).
- יש לוודא שהכיסוי העליון סגור על מנת למנוע חדירת אבק וחלקיקים אחרים לתוך המדפסת.
- השתמשו במדפסת ואחסנו אותה בסביבת האקלים המומלצת - בין 15° ל-32° צלזיוס ובין 40%-55% לחות יחסית.
- ודאו שקושחת המדפסת מעודכנת. על מנת לבדוק אם נדרש לשדרג את הקושחה שברשותכם, פתחו את אפליקציית Canon Mini Print, גשו אל [Main Menu/תפריט ראשי] < [Printer Settings/הגדרות מדפסת] < בחרו את המדפסת המחוברת < הקישו על "[Firmware Upgrade/שדרוג קושחה]".
- ודאו שמכשיר הטלפון שלכם מחובר לאינטרנט לפני ביצוע הבדיקה. אם עליכם לשדרג לעדכן את הקושחה, על המדפסת להיות טעונה לפחות 50% או מחוברת לחשמל.
- ודאו שאתם משתמשים בגרסה העדכנית ביותר של אפליקציית Canon Mini Print. אם האפליקציות שלכם לא מתעדכנות באופן אוטומטי, גשו לחנות האפליקציות שלכם כדי לבדוק אם נדרש לעדכן את האפליקציה.

א) טעינת המדפסת



המדפסת משתמשת בסוללה מובנית. לפני תחילת השימוש במדפסת, יש לטעון את הסוללה טעינה מלאה באמצעות כבל ה-USB המצורף.

① הכניסו את הקצה הקטן יותר של כבל ה-USB המצורף למדפסת ואת הקצה השני למתאם USB המתאים לטעינה.

② תאורת ה-LED לטעינה תידלק בצבע אדום המסמן טעינה.

③ כאשר הסוללה תהיה טעונה לחלוטין, תאורת ה-LED לטעינה תהפוך לירוקה.

-- זמן ההפעלה עשוי להשתנות בהתאם למצב הסוללה, מצב ההפעלה ותנאי הסביבה.

שימו לב



אייקון מצב הסוללה (מופיע באפליקציה)




אודות כבל USB

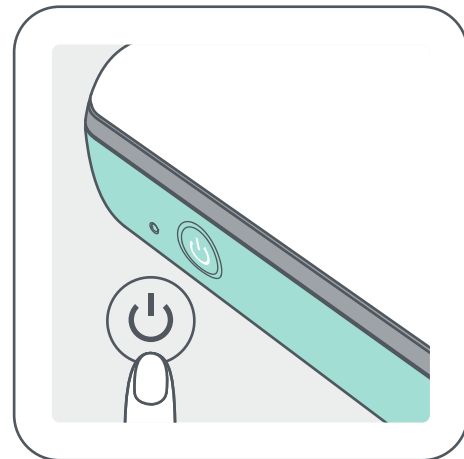
טפלו בזהירות בכבל ה-USB בזמן הטעינה

- אין להניח חפצים כבדים על הכבל.
- אין למקם את כבל ה-USB בקרבת מקור חום.
- אין לשרוט את הכבל, להזיק לו, לסובב אותו או למשוך אותו בחוזקה.
- אין לחבר או לנתק את הכבל בידיים רטובות.
- הימנעו מטמפרטורה גבוהה מדי או נמוכה מדי, או מסביבה לחה.
- נתקו את כבל ה-USB ממקור החשמל לאחר סיום הטעינה.
- אנא השתמשו בכבל ה-USB המצורף לטעינה.

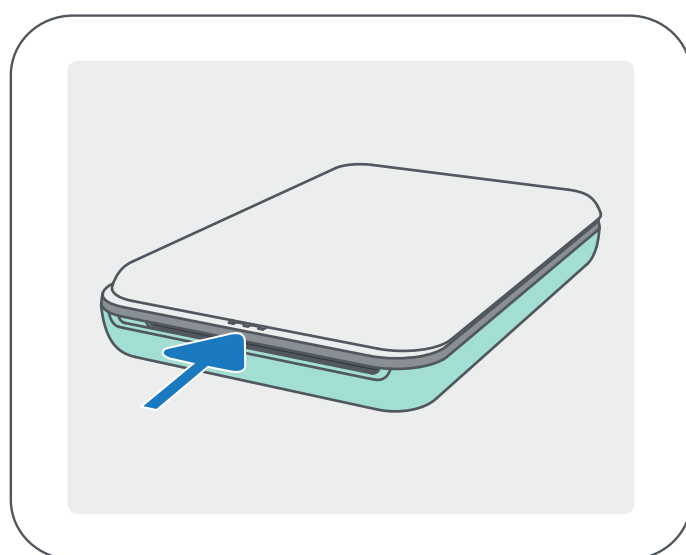
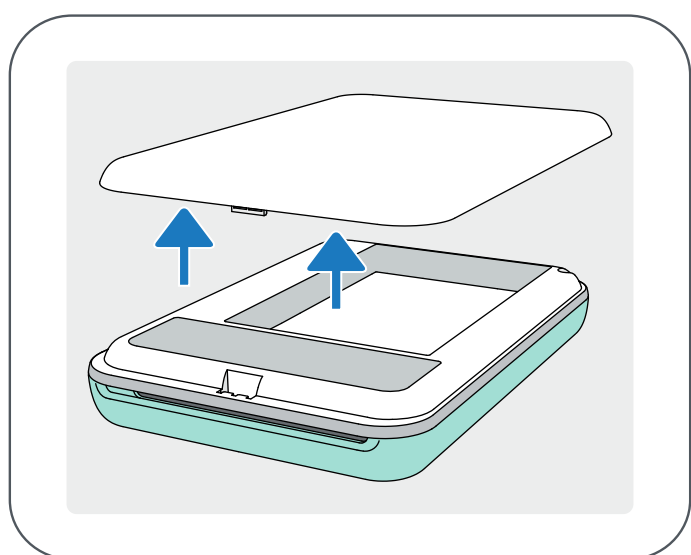
ב) הפעלת המכשיר

① לחצו והחזיקו את כפתור ההפעלה () עד שנורית החיווי תידלק.
-- נורית החיווי תהבהב בזמן שהמדפסת נדלקת.

② כאשר נורית החיווי דולקת באופן קבוע בצבע לבן, המדפסת מוכנה להדפיס.



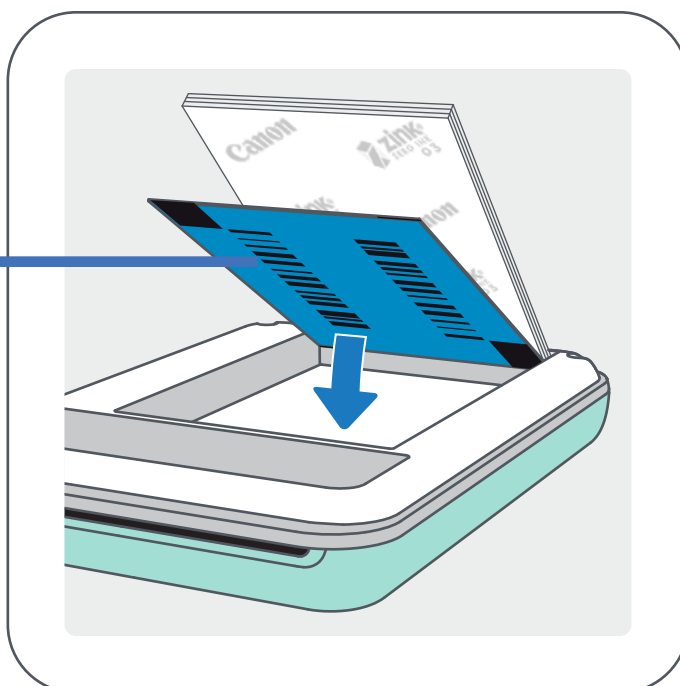
ג) טעינת נייר



① הסירו את הכיסוי העליון באמצעות החלקתו קדימה בכיוון החץ.

② פתחו כיס בודד של נייר תמונות (10 גיליונות + גיליון SMART SHEET™ כחול).

גיליון SMART SHEET™
כחול בתחתית ומעליו נייר
תמונות.
כל הלוגואים כלפי מטה.



③ הניחו את כל 10 גיליונות נייר התמונות ואת גיליון ה-SMART SHEET™ בתא נייר התמונות.

-- הניחו את נייר התמונות בערימה מעל גיליון ה-SMART SHEET™ הכחול. ודאו שהברקוד הכחול והלוגואים של נייר התמונות מונחים כלפי מטה.

④ החזירו את הכיסוי העליון למקומו. הכיסוי אמור להשמיע קליק כשהוא נכנס למקומו כראוי.
-- גיליון ה-SMART SHEET™ הכחול יעבור דרך המדפסת באופן אוטומטי לפני ההדפסה הראשונה.



בעת השימוש בנייר

- יש לטעון רק 10 גליונות נייר תמונות ZINK™ וגיליון אחד של SMART SHEET™. אין לטעון יותר מהכמות המותרת. טעינת נייר גדולה מהמותר עלולה לגרום להיתקעות נייר במדפסת או לתקלות בהדפסה.
- לתוצאות הדפסה אופטימליות השתמשו בנייר תמונות ZINK™ המיועד למדפסות Canon Zoemini.
- ניתן לרכוש נייר נוסף דרך אפליקציית Canon Mini Print App - הקישו על "[Buy Paper/קנה נייר]" ב-[Main Menu/תפריט ראשי].
- אם נייר נתקע במדפסת, פשוט כבו את המדפסת והפעילו אותה מחדש והנייר התקוע יוסר באופן אוטומטי. אל תנסו למשוך את הנייר החוצה.
- אין למשוך את נייר התמונות בשעה שהמדפסת מדפיסה.
- יש לאחוז בנייר התמונות בעדינות כדי למנוע נזק או כיפוף של התמונות.
- יש לוודא שהנייר נשאר נקי בעת הטעינה. נייר מלוכלך או פגום עלול להיתקע או לגרום לתקלה בהדפסה.
- אל תפתחו אריזת נייר חדשה עד שאתם מוכנים לטעון אותה במדפסת.
- אין לחשוף את נייר התמונות לאור שמש ישיר או ללחות.
- אין להשאיר את נייר התמונות במקום שבו הטמפרטורה או הלחות נמצאת מחוץ לטווח המצוין על האריזה. חשיפה לטמפרטורה או ללחות חריגה עלולה לפגוע באיכות התמונה המודפסת.

אודות גיליון ה-SMART SHEET™

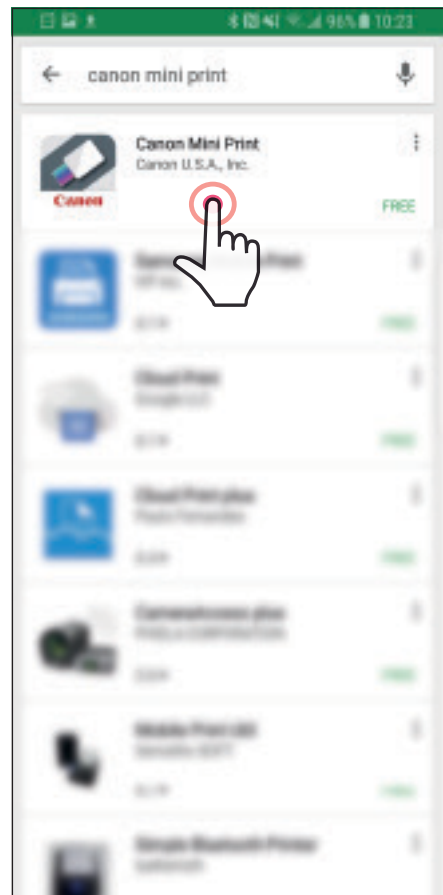
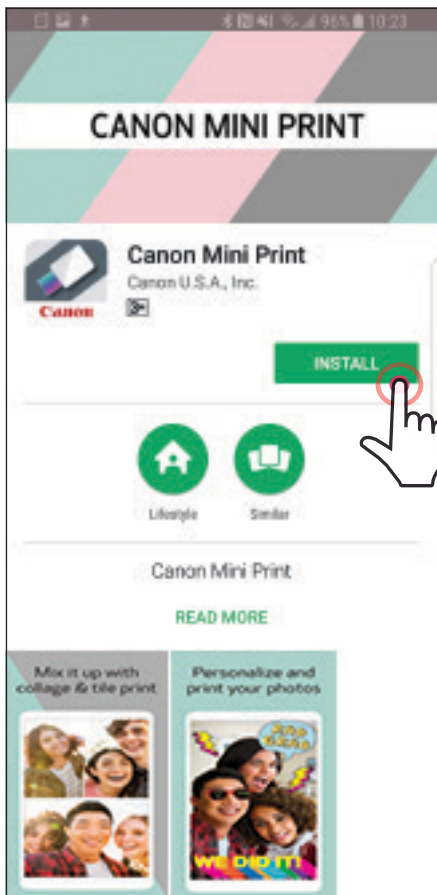
- כל אריזת נייר תמונות כוללת עשרה גליונות של נייר תמונות וגיליון SMART SHEET™ כחול אחד.
- יש לטעון את גיליון ה-SMART SHEET™ ואת נייר התמונות מאותה אריזה על מנת להבטיח איכות הדפסה אופטימלית. כל גיליון SMART SHEET™ מותאם במיוחד לאריזת הנייר שבה הוא נמצא.
- גיליון ה-SMART SHEET™ יעבור דרך המדפסת באופן אוטומטי לפני ההדפסה הראשונה במטרה לנקות את המדפסת ולהבטיח איכות הדפסה אופטימלית עבור אריזת הנייר הספציפית שברשותכם (10 גליונות).
- שמרו על גיליון ה-SMART SHEET™ וזרקו אותו רק אחרי שהשתמשתם בכל 10 גליונות נייר התמונות הכלולים באריזה. במקרה שאיכות התמונה אינה כמצופה, תוכלו להשתמש שוב בגיליון ה-SMART SHEET™ אם הנייר עדיין שייך לאותה אריזה. פשוט הכניסו את גיליון ה-SMART SHEET™ עם צד הברקוד כלפי מטה מתחת לנייר התמונות הנותר.
- שימוש בגיליון SMART SHEET™ מאריזה אחרת עלול לגרום לפגיעה באיכות ההדפסה.

התקנת האפליקציה

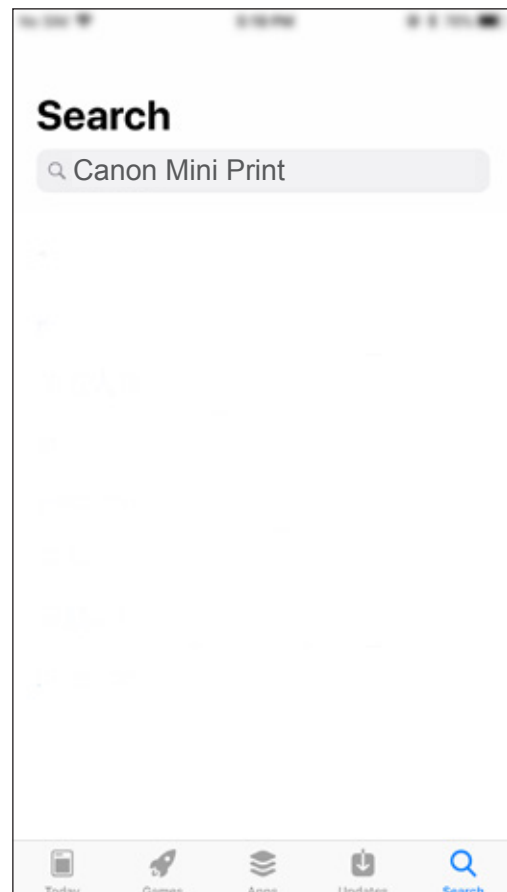
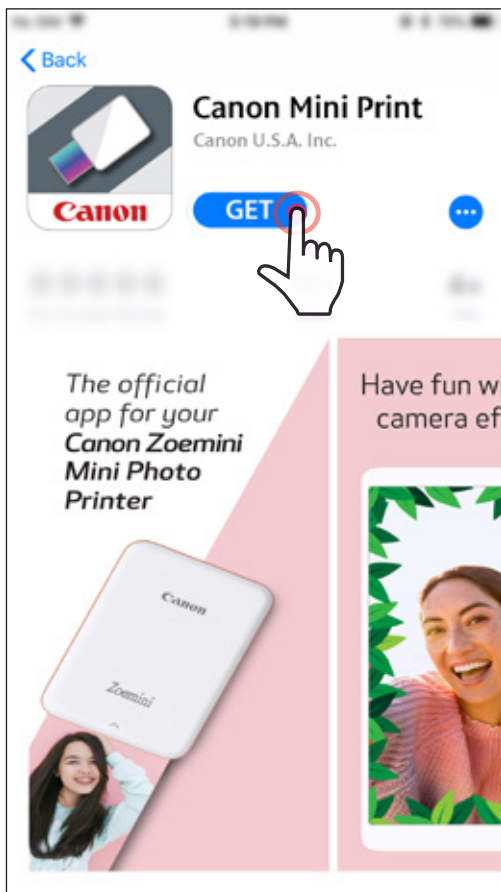
① אופציה

חפשו "Canon Mini Print" בחנויות האפליקציות

Google Play™ - Android™-ל



App Store® - iOS®-ל

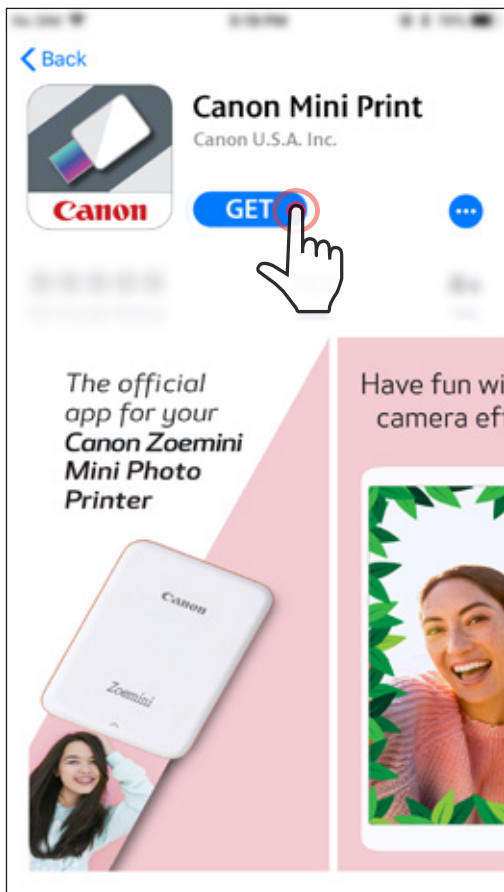




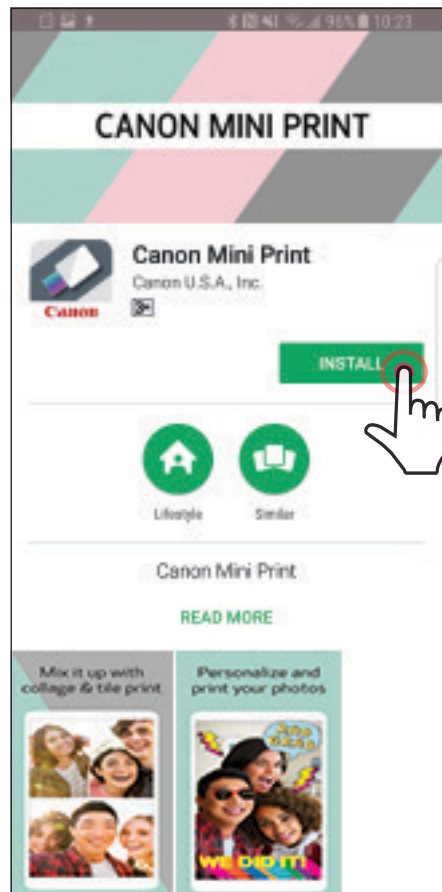
② אופציה

באמצעות קוד ה-QR - סרקו את קוד ה-QR על גבי "המדריך להפעלה מהירה"

ל-iOS



ל-Android

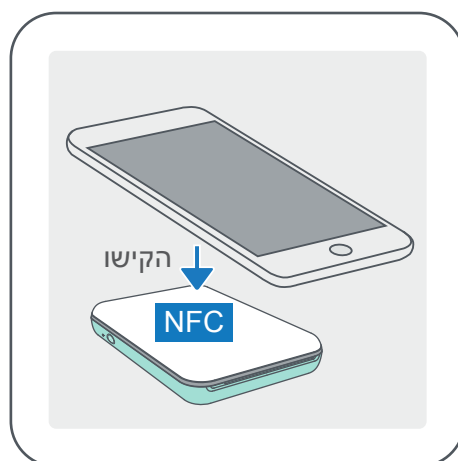
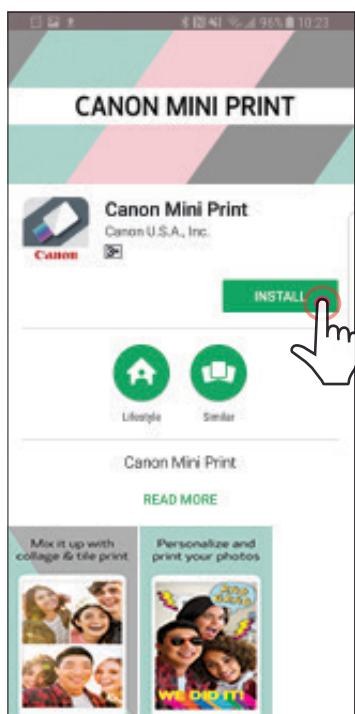


③ אופציה

הקישו את הכתובת הבאה בדפדפן המכשיר שלכם: <https://app.canonminiprint.com/>

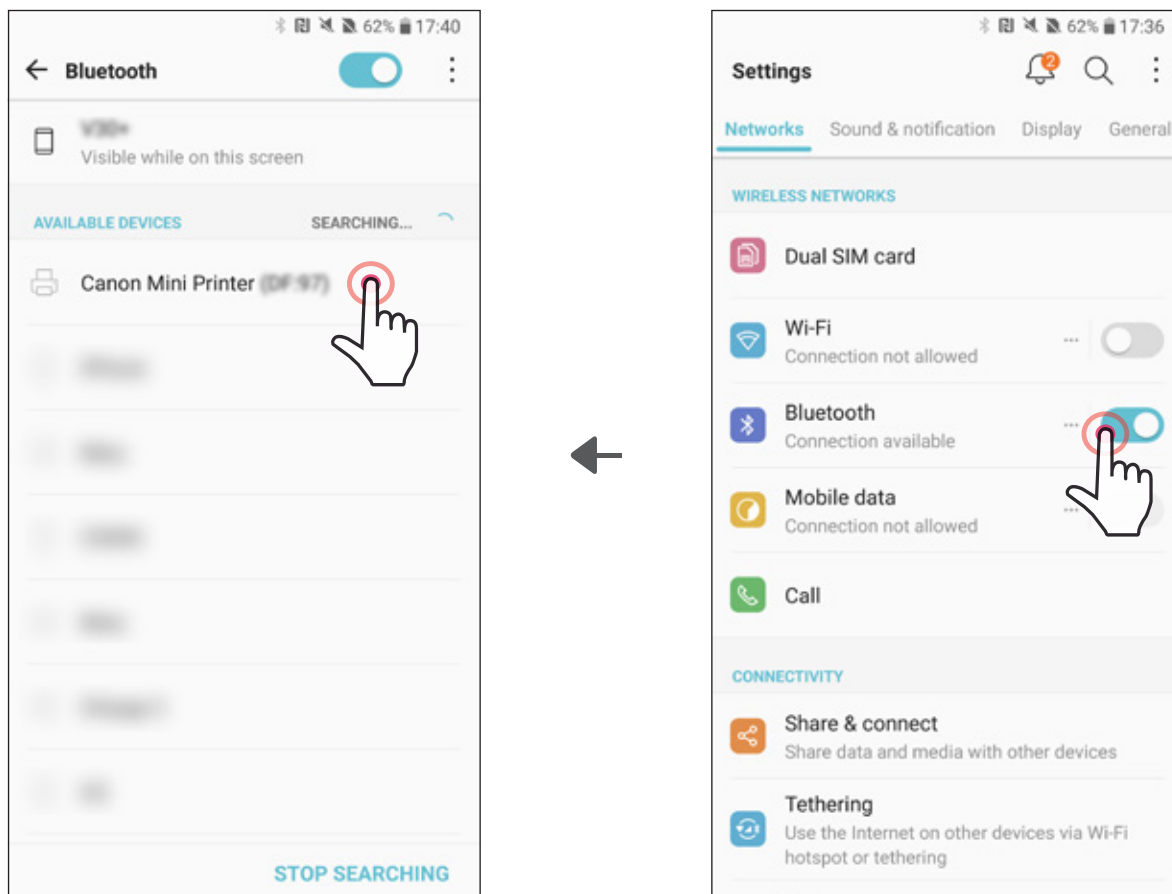
④ אופציה

באמצעות NFC ב-Android

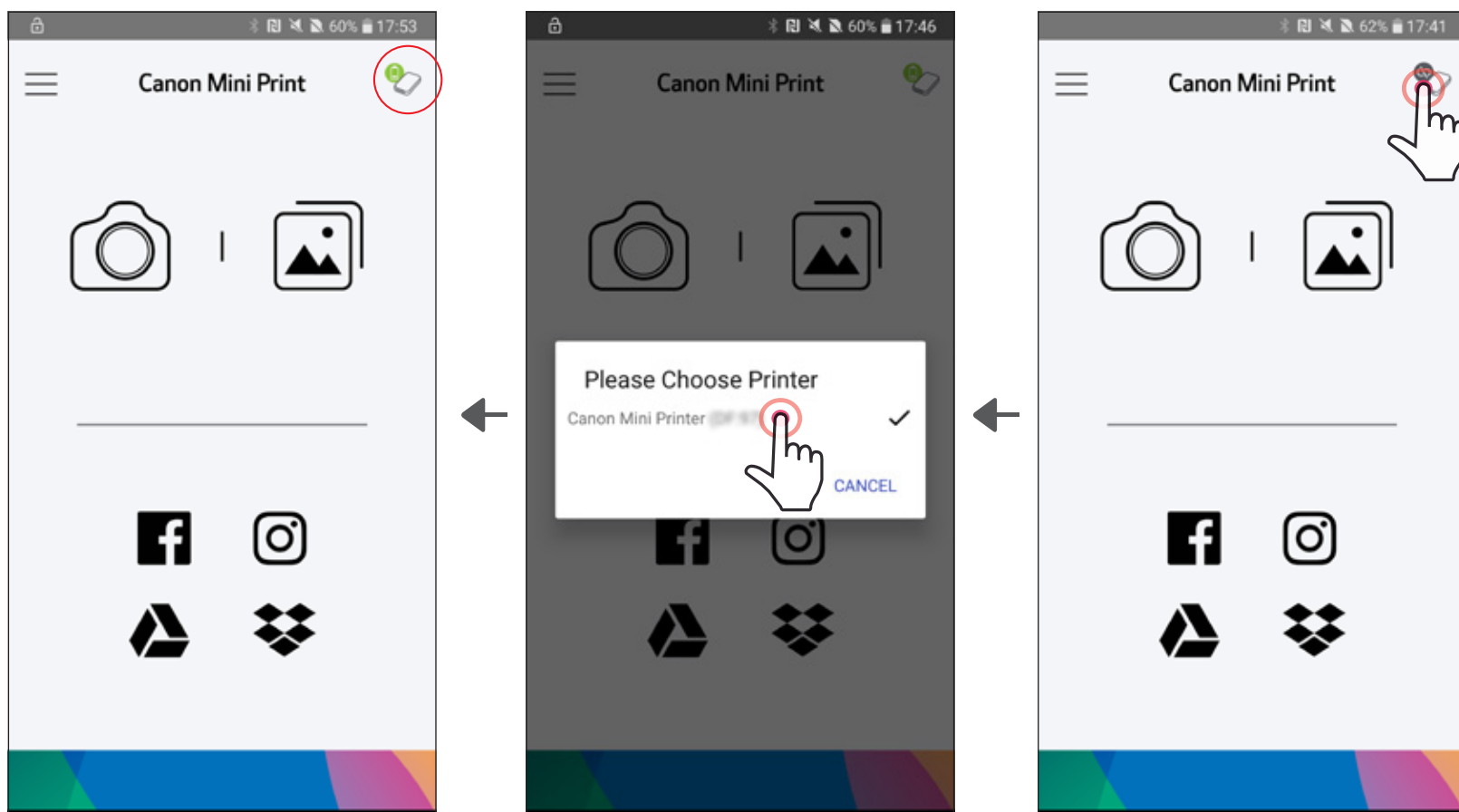


צימוד עם מכשיר Android

- 1 הדליקו את המדפסת באמצעות לחיצה ממושכת על כפתור ההפעלה עד שנורית החיווי נדלקת.
- 2 פתחו את ה"Settings/הגדרות" בטלפון הנייד ואפשרו את פונקציית ה-Bluetooth, וצמדו אותו עם המדפסת.

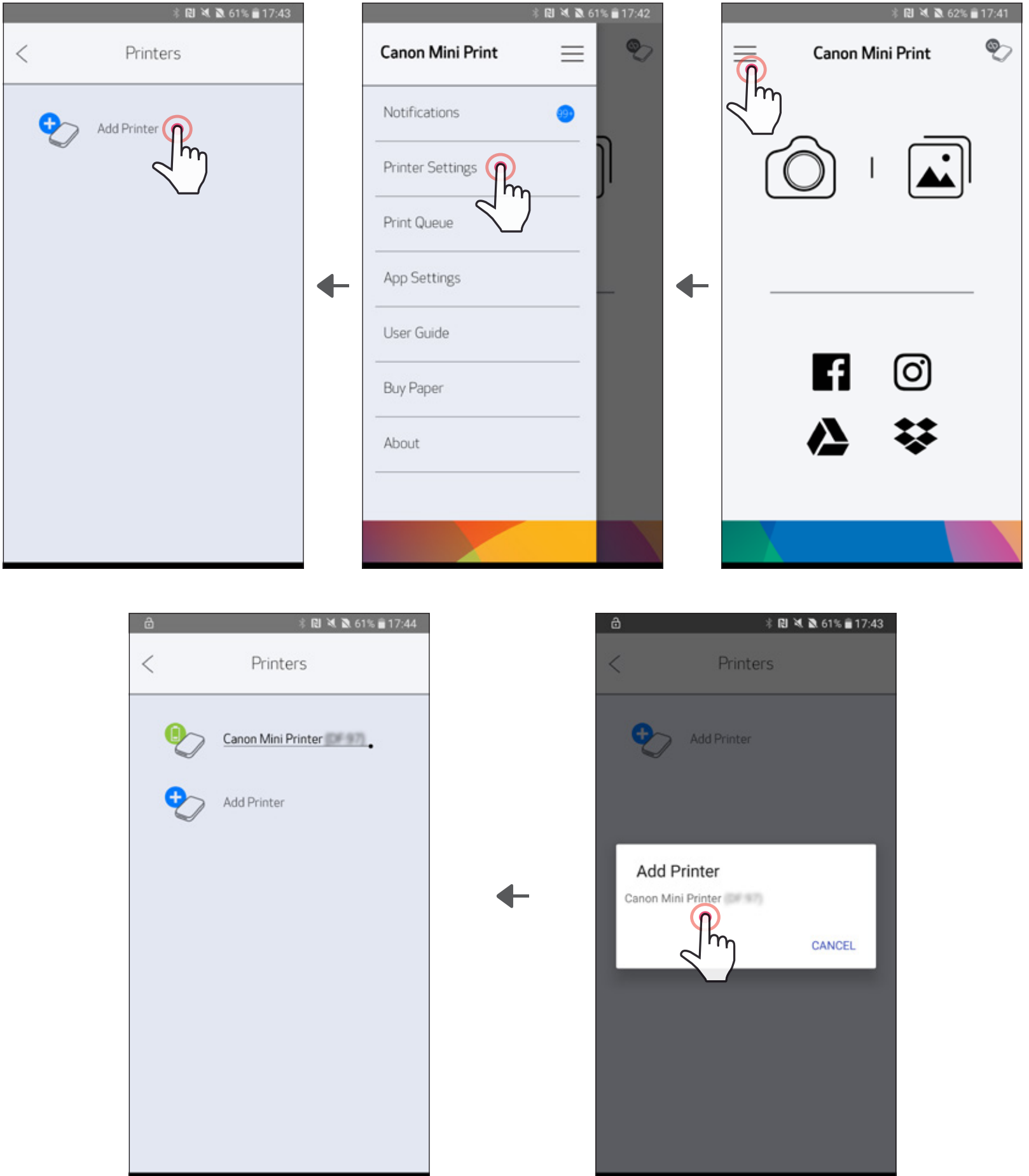


- 3 אפשרות א' - הוסיפו את המדפסת לאפליקציה. הקישו על האייקון בפינה הימנית העליונה ובחרו את המדפסת שלכם. האייקון ישתנה לחיווי רמת הסוללה כשהמדפסת מחוברת.



③ אפשרות ב' - הוסיפו את המדפסת לאפליקציה. גשו אל "[Printer Settings/הגדרות המדפסת]" ב[Main Menu/תפריט ראשי], הקישו על "[Add Printer/הוסף מדפסת]" ובחרו את המדפסת שלכם.

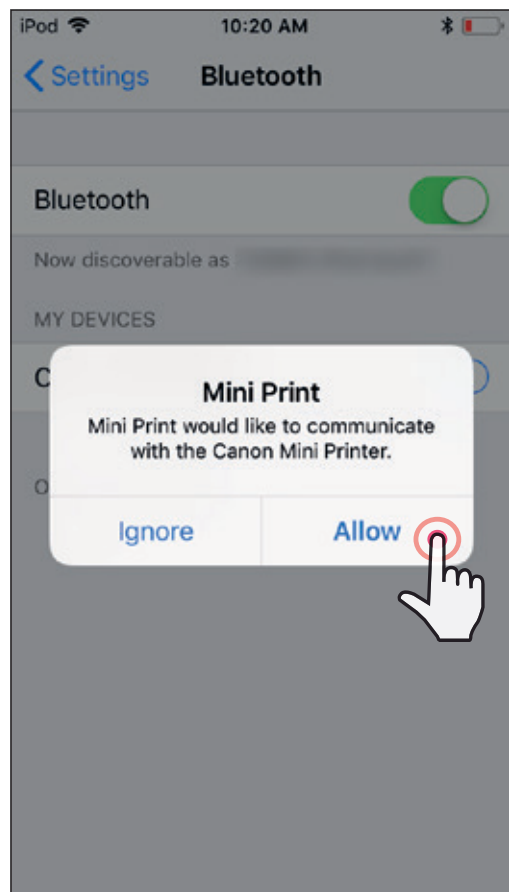
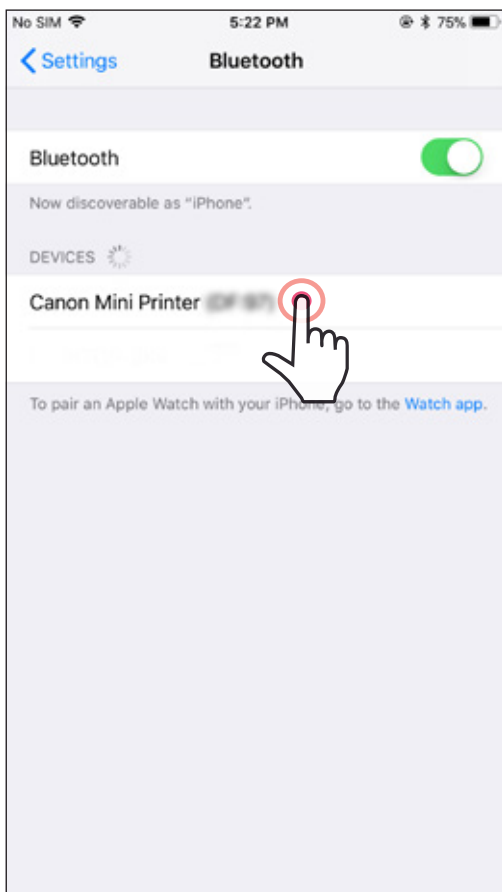
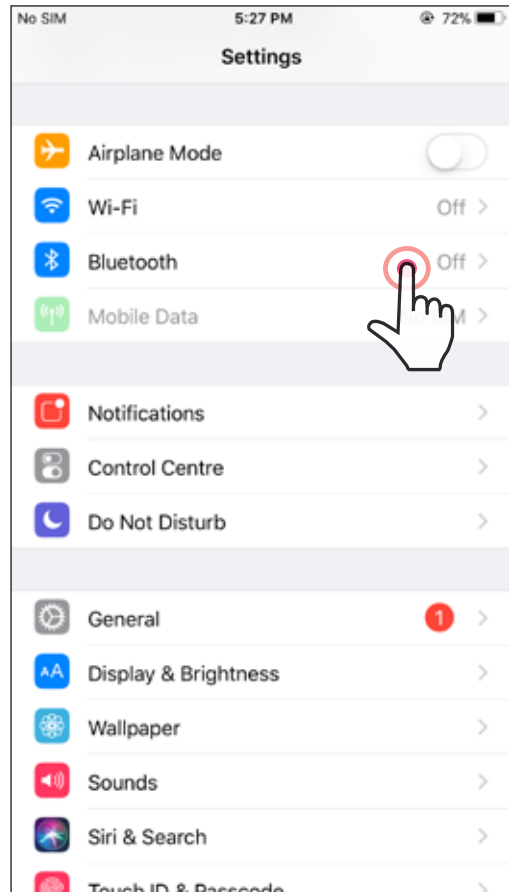
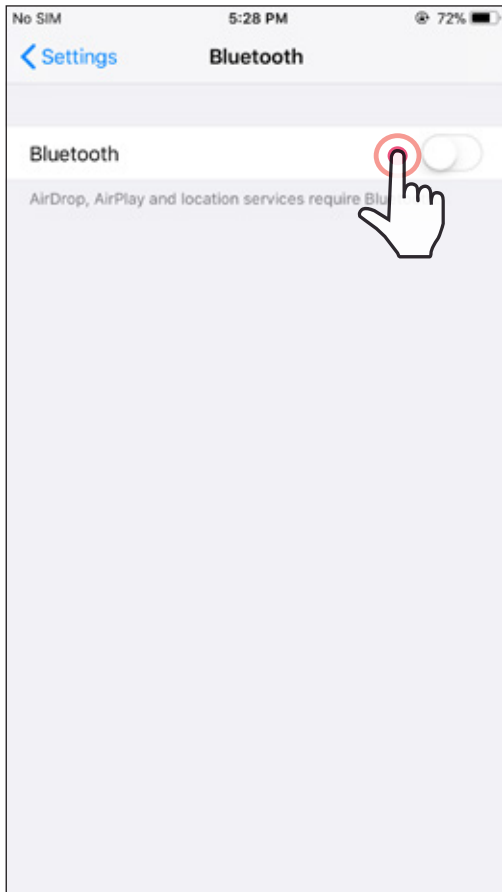
המדפסת שלכם תופיע ברשימה "[Printers/מדפסות]" והאייקון ישתנה לחיווי רמת הסוללה כשהמדפסת מחוברת.



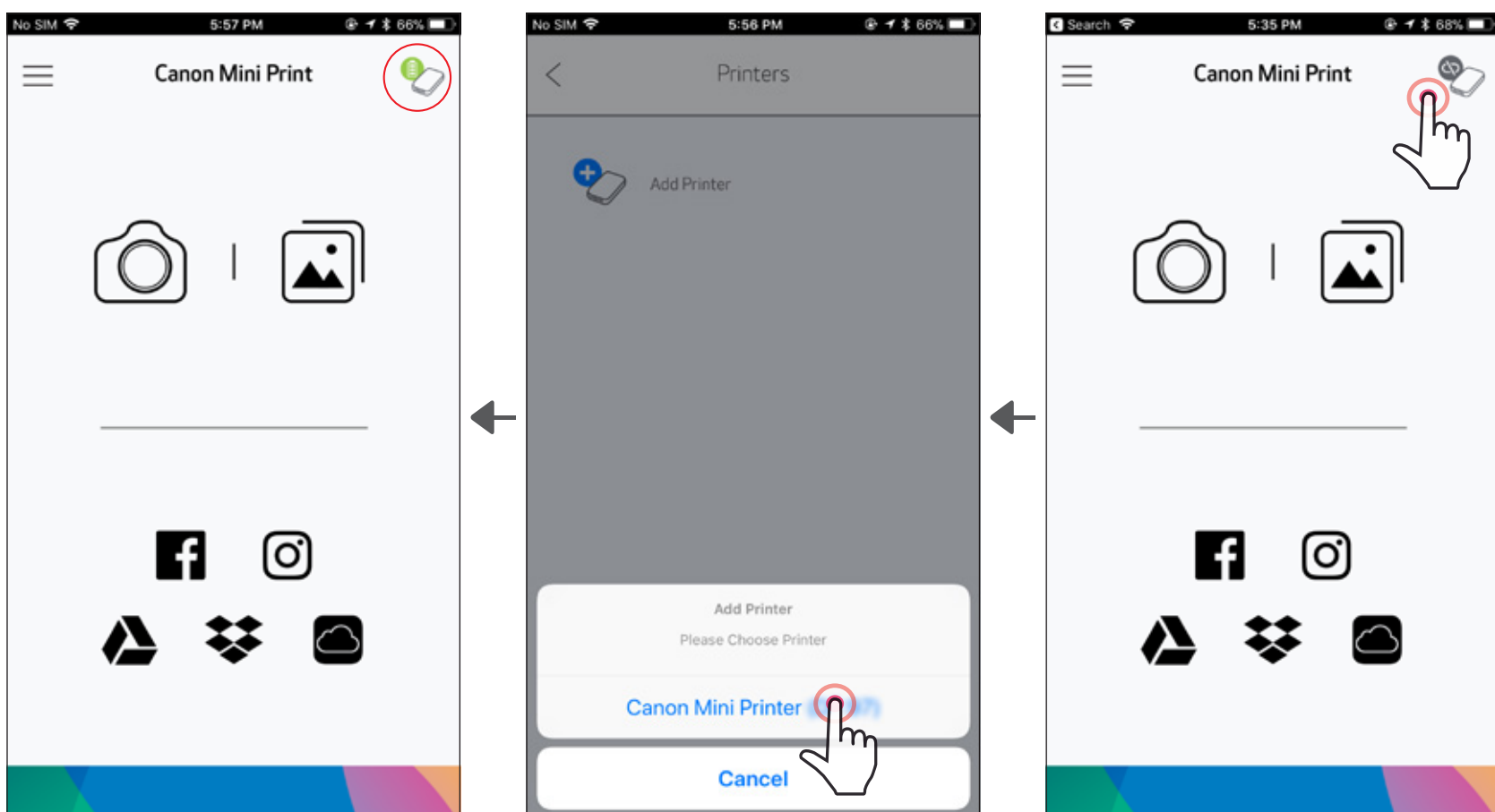
צימוד למערכת ההפעלה iOS

① הדליקו את המדפסת באמצעות לחיצה ממושכת על כפתור ההפעלה עד שנורית החיווי נדלקת.

② פתחו את ה"Settings/הגדרות" בטלפון הנייד ואפשרו את פונקציית ה-Bluetooth, וצמדו אותו עם המדפסת.



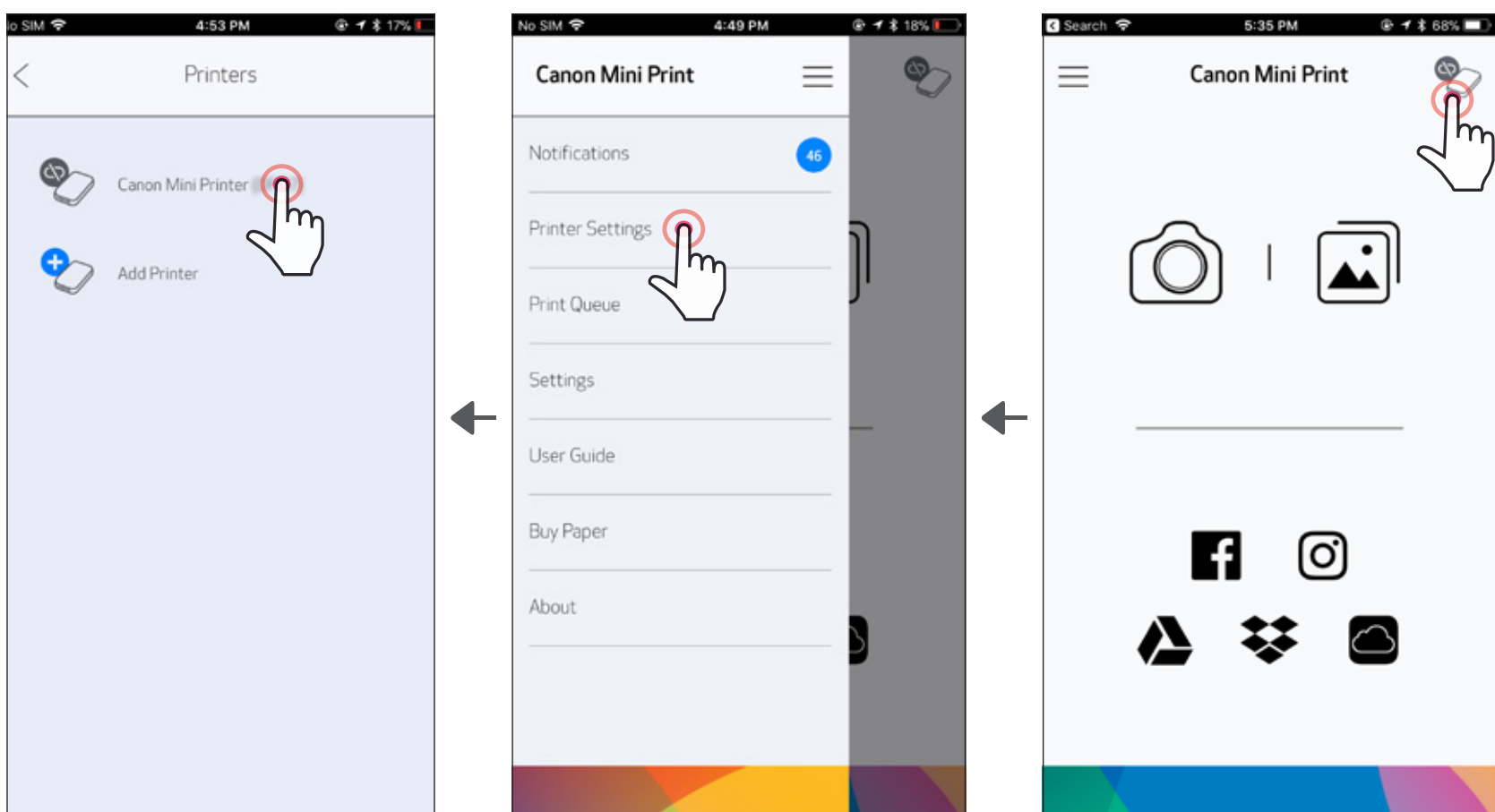
③ אפשרות א' - הוסיפו את המדפסת לאפליקציה. הקישו על האייקון בפינה הימנית העליונה ובחרו את המדפסת שלכם. האייקון ישתנה לחיווי רמת הסוללה כשהמדפסת מחוברת.



—או—

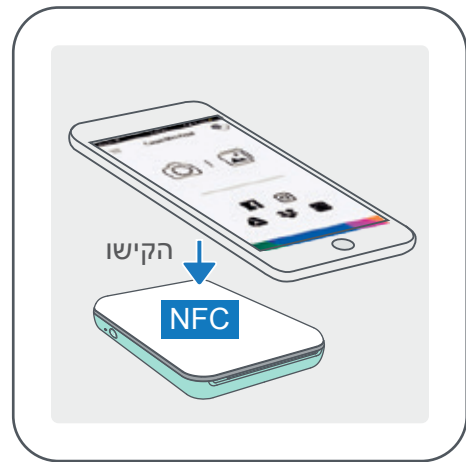
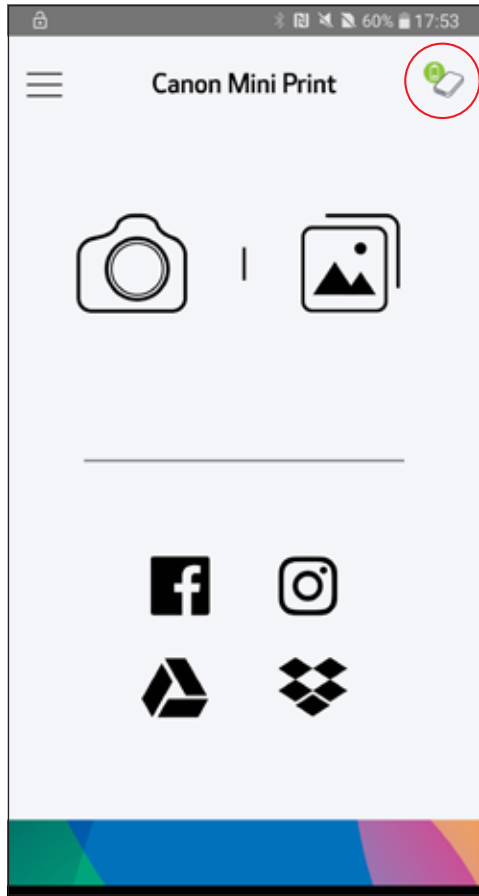
③ אפשרות ב' - הוסיפו את המדפסת לאפליקציה. גשו אל "[Printer Settings] / הגדרות המדפסת]" ב[Main Menu/תפריט ראשי], הקישו על "[Add Printer] / הוסף מדפסת]" ובחרו את המדפסת שלכם.

המדפסת שלכם תופיע ברשימה "[Printers/מדפסות]" והאייקון ישתנה לחיווי רמת הסוללה כשהמדפסת מחוברת.



צימוד ל-Android (באמצעות NFC)

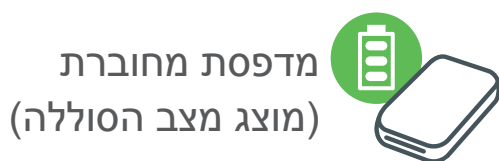
- ① ודאו שאופציות ה-NFC וה-Bluetooth מופעלות במכשיר הנייד שלכם.
- ② פתחו את אפליקציית Canon Mini Print.
- ③ הניחו את המכשיר הנייד שלכם על המדפסת.
- ④ המדפסת תתממשק אוטומטית עם המכשיר הנייד.



שימו לב

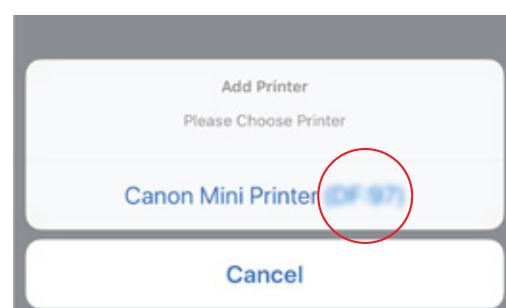
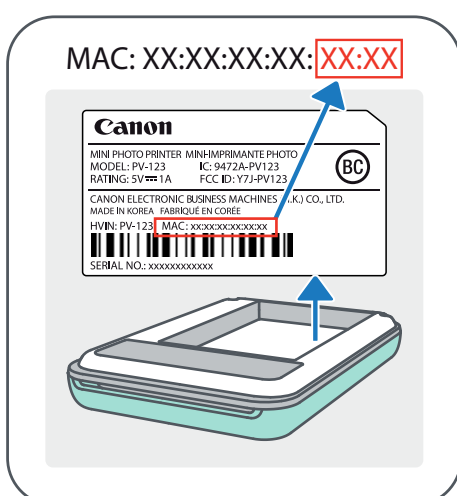


אייקון מצב המדפסת (מופיע באפליקציה)



אודות צימוד

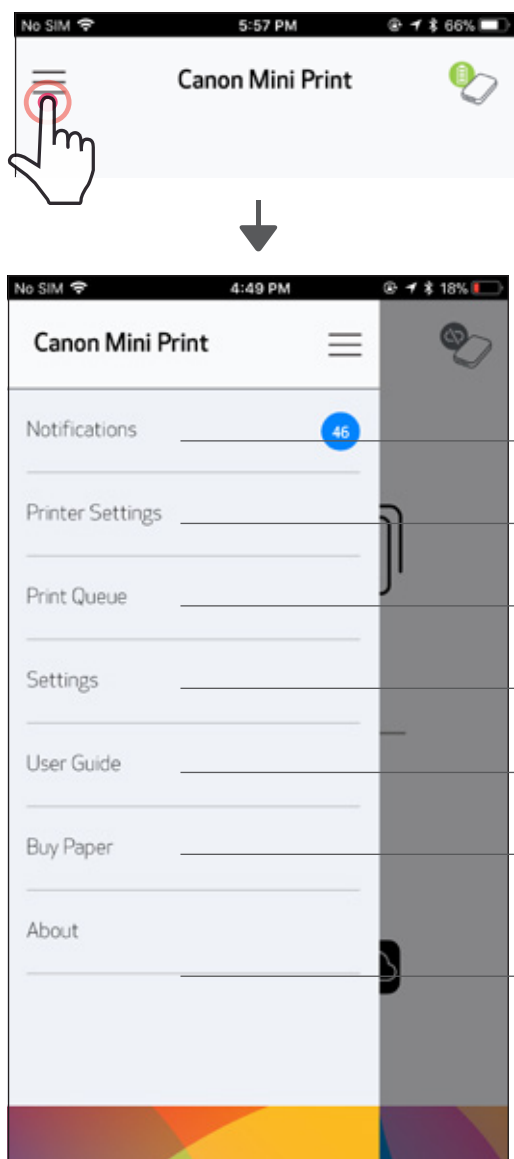
- כל מדפסת יכולה להיות מצומדת רק עם מכשיר iOS \ Android אחד.
- מכשיר iOS \ Android אחד יכול להיות מצומד עם כמה מדפסות.
- על מנת לצמד מדפסת נוספת, היכנסו אל [Printer Settings/הגדרות מדפסת] ב-[Main Menu/תפריט ראשי] והקישו על "[Add Printer/הוסף מדפסת]".
- חפשו מדפסת בשם "Canon Mini Printer (xx:xx)" וצמדו אותה. ודאו שארבע הספרות של ה-MACnumber (xx:xx) תואמות לספרות המופיעות על התווית שבתוך המדפסת.
- חיפוש והעברת נתונים באמצעות Bluetooth עשוי לא להצליח, בהתאם לתנאי הסביבה. בדקו את תנאי ה-Bluetooth במכשיר הנייד שלכם ונסו שוב.



מסך הבית



תפריט ראשי



צפו בהודעות באפליקציה

גישה למידע והגדרות עבור מדפסות מצומדות

צפו ומחקו תמונות ממתניות להדפסה

גישה למידע והגדרות עבור האפליקציה

צפו במדריך למשתמש ושאלות נפוצות אונליין



לרכישת נייר תמונות מהחנות המקוונת

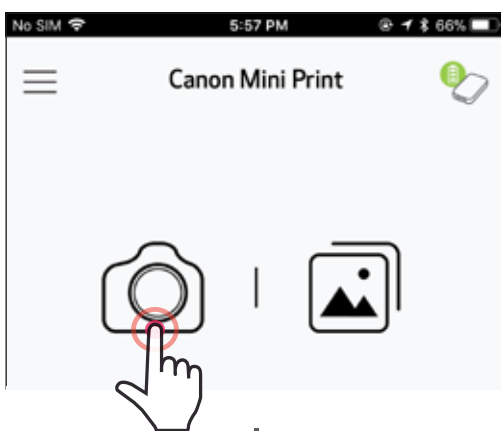
בדקו את גרסת האפליקציה, הסכם המשתמש והצהרת הפרטיות

חויית משתמש באפליקציה, מאפיינים, ואלבומים מקוונים זמינים עשויים להשתנות בהתאם למכשיר שלכם ולא יזכרו שבו אתם נמצאים.

(1) דרוש חיבור לאינטרנט. זמין רק בשילוב עם חשבונות פעילים ברשתות חברתיות או בענן.

מצב מצלמה

- ① במסך הבית, הקישו על [] לצילום תמונה. (אופציה נוספת: הקישו על האייקונים בתחתית על מנת לצלם תמונה עם אפקטים.)
- ② לאחר שצילמתם תמונה, תוכלו להדפיס, לערוך, לשתף או לשמור אותה.
- ③ להדפסה הקישו על [].



חזור

הדפסה מוגדלת



בחירת מצלמה

פלאש



התאמת תמונה



מסגרות



עיוות פנים*



פילטר מציאות
רבודה בזמן
אמת*

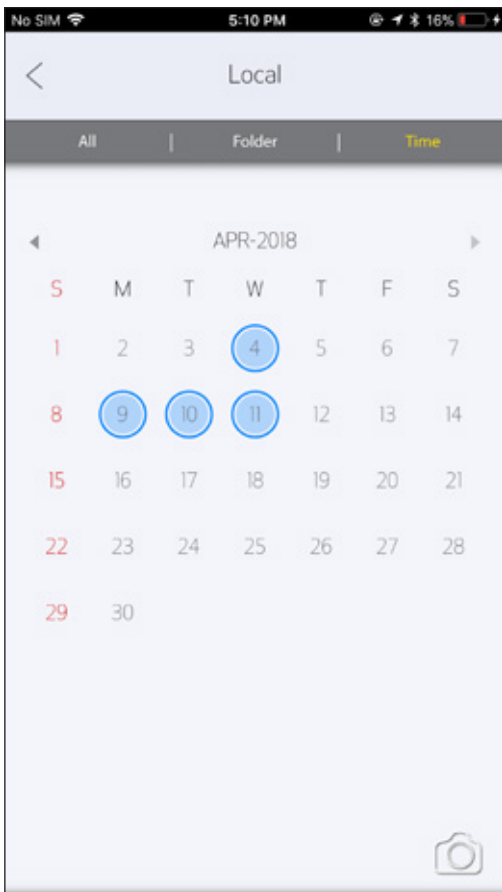
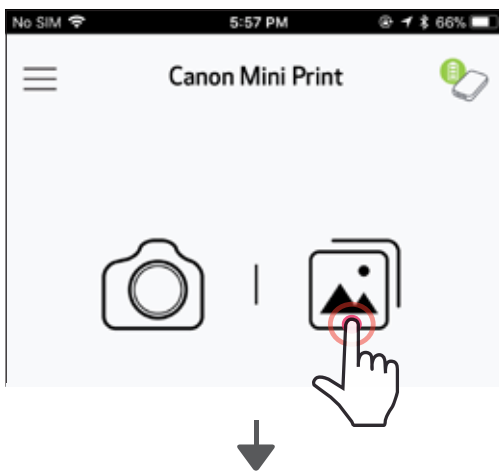
גלריית תמונות

בגלריית התמונות אתם יכולים לדפדף בין התמונות במצב צפיה בגלריה, לפי תיקיות, או לפי לוח השנה.

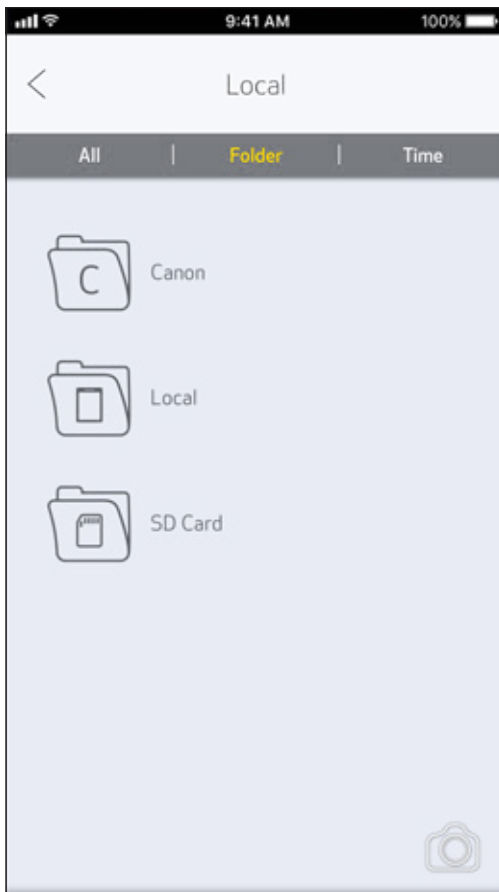
① במסך הבית, הקישו על [] לצפייה בגלריית התמונות.

② לאחר שבחרתם תמונה, תוכלו להדפיס, לערוך, לשתף או לשמור אותה.

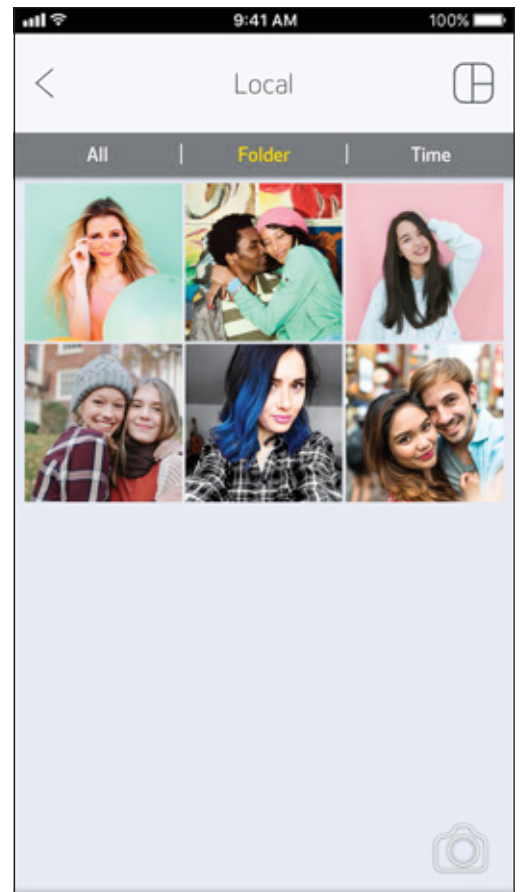
③ להדפסה הקישו על [].



כל התמונות - גלריה




צפייה לפי תיקיות



צפייה לפי לוח שנה

הדפסת תמונות

① כשאתם מוכנים, הקישו [] להדפיס את התמונות שלכם.

ודאו שהמדפסת דולקת ומצומדת למחוברת.

② מסך ההתקדמות יופיע ויראה שהתמונה נשלחה למדפסת ונמצאת בהדפסה.

נורית החיווי תהבהב בצבע לבן. אל תצאו מהאפליקציה ואל תסגרו אותה עד שההדפסה הסתיימה.

הערה בנוגע לתור ההדפסה: התמונה שלכם תאוחסן בתור ההדפסה אם המדפסת אינה דולקת ומחוברת בזמן שליחת ההדפסה. כדי לשחרר את התמונה להדפסה, פשוט הדליקו וחברו מחדש את המדפסת, ואז תישאלו אם אתם רוצים להדפיס את התמונות הממתינות בתור ההדפסה. כדי לצפות בתמונות הממתינות בתור ולמחוק אותן, גשו ל-[Main Menu/תפריט ראשי] < [Print Queue/תור ההדפסה].



הדפסה



שליחה למדפסת

שימו לב

- התמונה המודפסת עשויה להיות שונה מהתמונה המקורית בגלל שטכנולוגיית המסך המשמשת להציג צבעים על גבי מסך מכשיר נייד שונה מטכנולוגיית ההדפסה המשמשת להדפסת צבעים על גבי נייר (הדפסה באמצעות העברת חום).
- אין למשוך את הנייר בכוח בזמן הדפסה או אם נייר נתקע במדפסת.
- אין לפתוח את הכיסוי העליון במהלך ההדפסה. הדבר עשוי להשפיע על איכות ההדפסה.
- כמו כן, איכות התמונה תושפע אם מרעידים או מטלטלים את המדפסת.

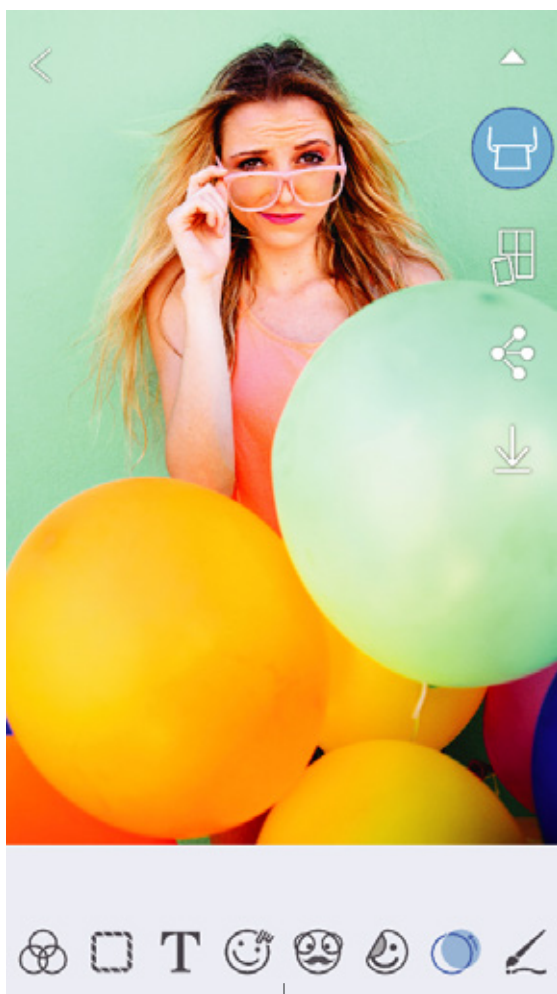
עריכת תמונות

תוכלו לבצע התאמות שונות בתמונה באמצעות אפשרויות עריכה כגון פילטרים, סטיקרים, טקסט ועוד.

① הקישו על האייקונים בפס התחתון של המסך

② בצעו התאמות ככל העולה על רוחכם!

③ אל תשכחו לשמור, לשתף, או להדפיס את התמונה לפני שתצאו מהמסך.



התאמת תמונה



מסגרות



טקסט



עיוות פנים*



פילטר מציאות

רבודה*



סטיקרים



פילטר תמונות



ציור



בהירות



ניגודיות



רוייה



RGB



הפוך
(אנכית)



הפוך
(אופקית)




סובב

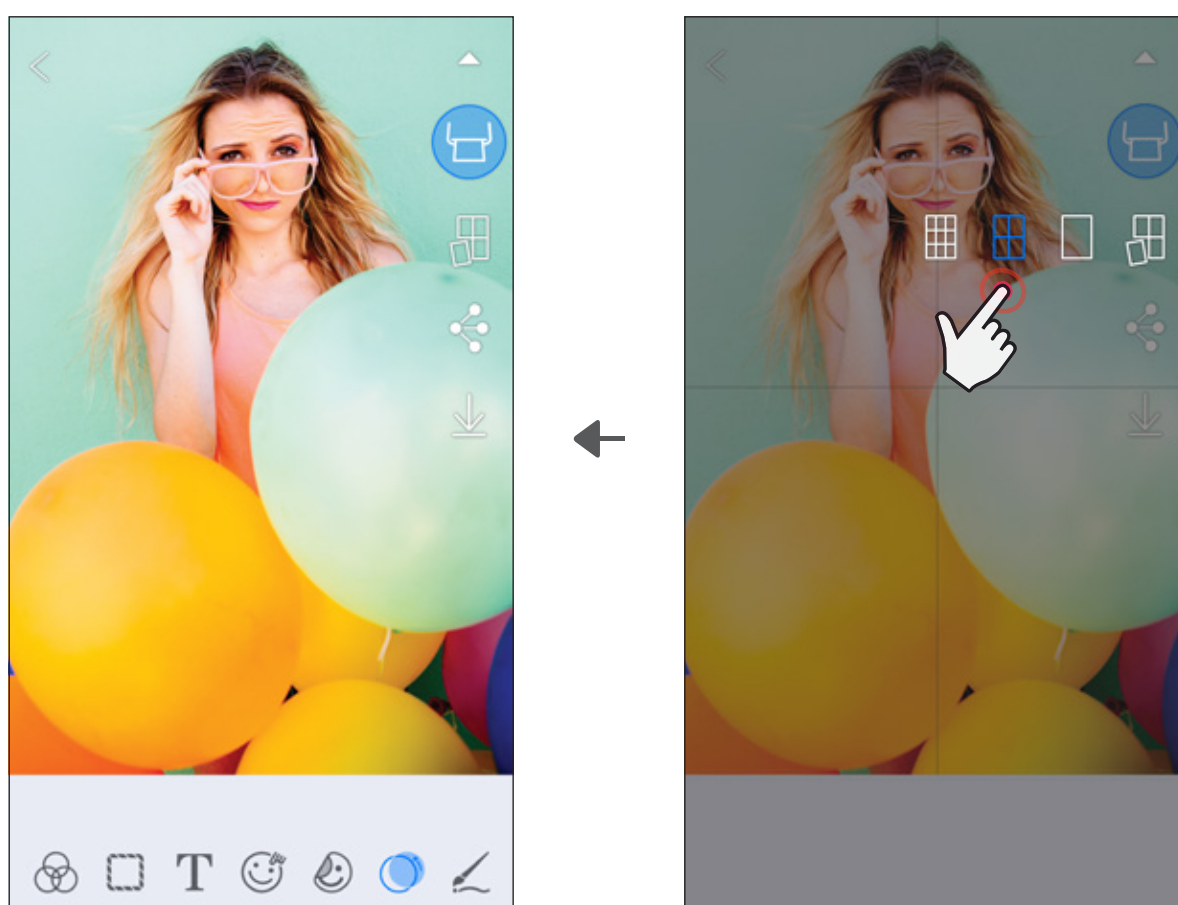
* דרושה פונקציית זיהוי פנים בתמונה.

שימוש בפונקציית הדפסה מוגדלת

ניתן להשתמש בפונקציית ההדפסה המוגדלת על מנת להדפיס תמונה יחידה על גבי מספר גיליונות, וכך ליצור הדפס גדול יותר המורכב ממספר חלקים.

① כשאתם מוכנים להדפיס, הקישו על [] והקישו על אפשרויות ההדפסה של 2X2 או 3X3 גיליונות. (יופיעו קווים שידגימו כיצד התמונה שלכם תתחלק.)

② הקישו על [] על מנת להדפיס את חלקי התמונות, ולאחר מכן חברו אותן ביחד ליצירת ההדפס המוגדל השלם.

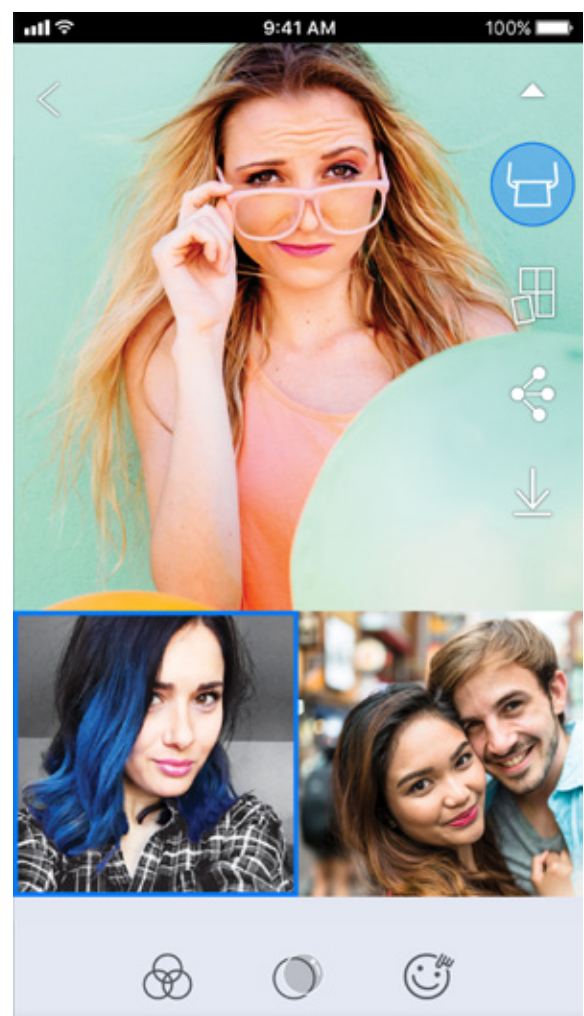
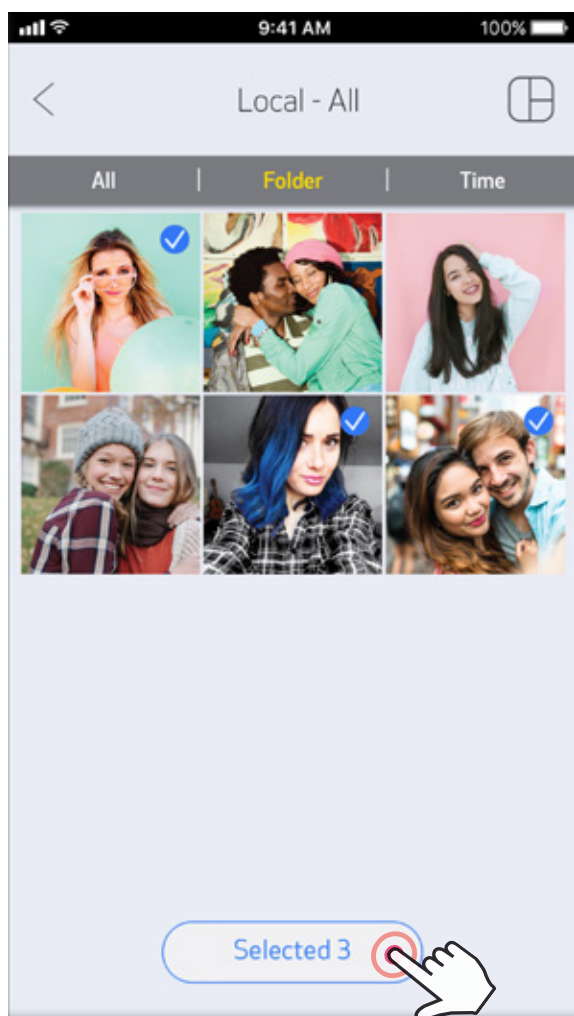
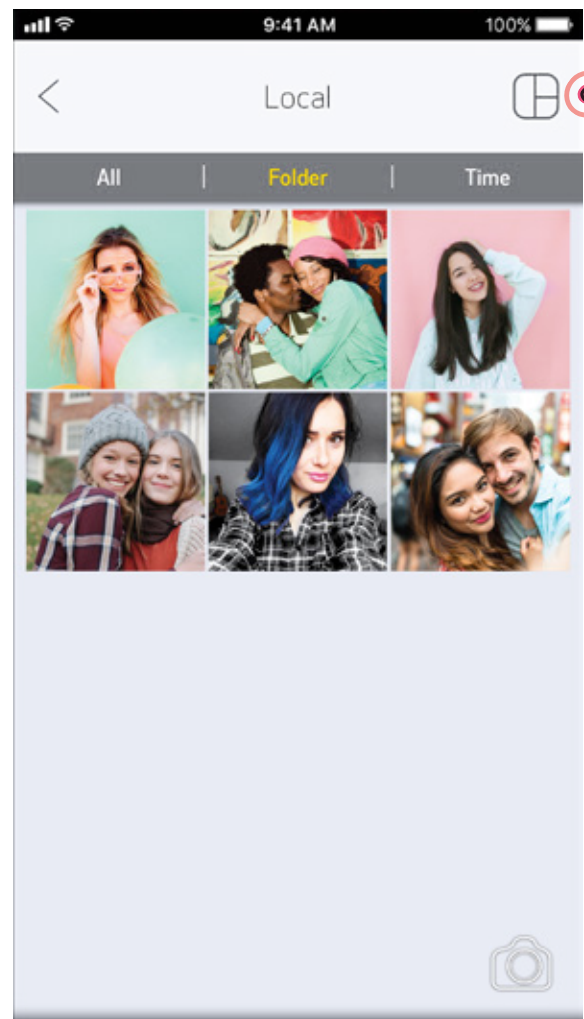
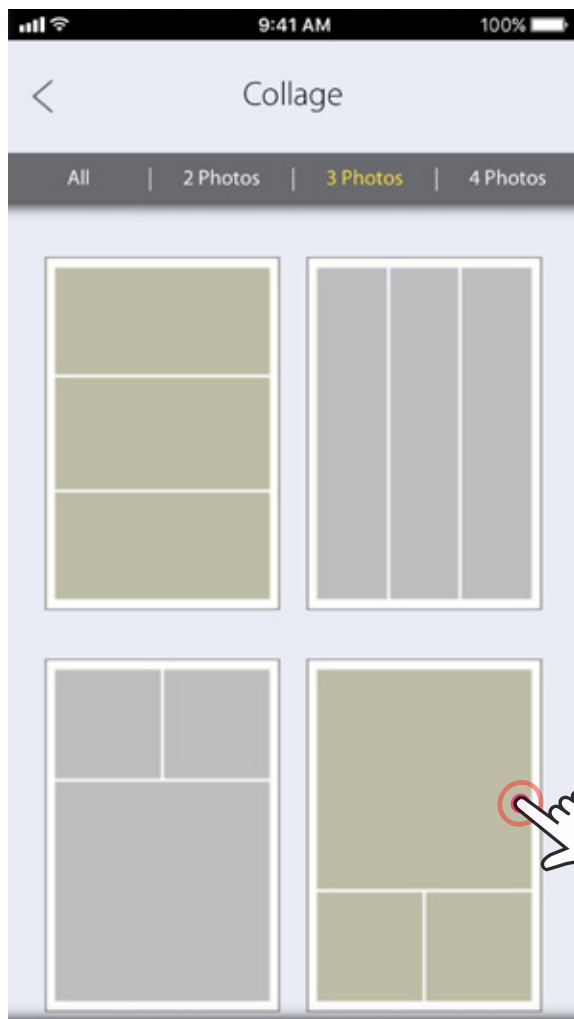


SMART SHEET, טכנולוגיית ZINK וכן השמות המסחריים של ZINK כולם רכושה של ZINK Holdings LLC. השימוש נעשה בהתאם לרישיון. שמות המסחר iPhone ו-Apple, the Apple logo, iPad, iPad Air, iPad Pro הם שמות מסחר בבעלות Apple Inc. הרשומים בארצות הברית ובמדינות נוספות. שירות ה-App Store הוא סימן שירות של Apple Inc. iOS הוא סימן מסחר או סימן מסחר רשום של Cisco בארצות הברית ובמדינות נוספות ונעשה בו שימוש בהתאם לרישיון. Google Play, Android וכן הלוגו של Google Play הם סימני מסחר של Google LLC. Bluetooth הוא סימן מסחר של Bluetooth SIG. Wi-Fi הוא סימן מסחר של Wi-Fi Alliance. כל שמות המוצרים, שמות המותגים והלוגואים של צדדים שלישיים הם סימני מסחר של בעליהם.

שימוש בהדפסת קולאז'


השתמשו בפונקציית הקולאז' על מנת להדפיס עד 4 תמונות על גבי גיליון אחד בגודל 2X3.

- 1 פתחו את התמונות שלכם בגלריית התמונות או מאלבום מקוון
- 2 הקישו על [⊞] על מנת לצפות באפשרויות השונות לתבנית הקולאז' ולבחור את התבנית שבה תרצו להשתמש (ניתן לבחור בין 2, 3, ו-4 תמונות בתבנית)
- 3 סמנו את מספר התמונות הדרושות לתבנית והקישו על "[Select/בחר]"
- 4 התאימו את התמונות בתבנית כרצונכם ולאחר מכן הקישו על [⊞] או שתף/שמור.



שתף תמונות

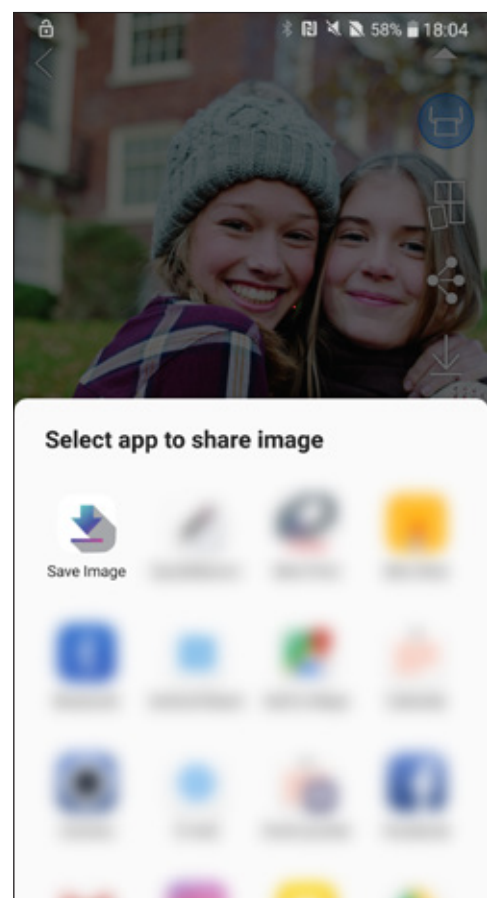
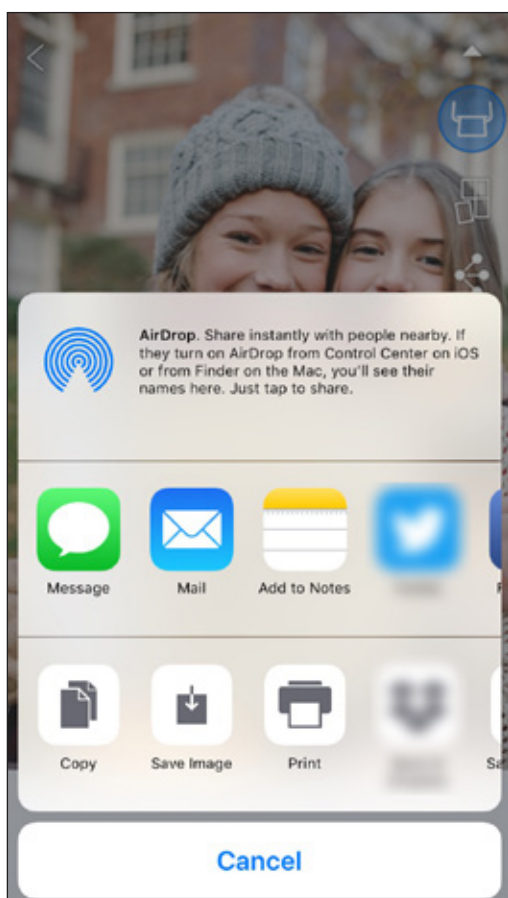
ניתן לשתף או לשמור בקלות את התמונות והעריכות שלכם.

- ① כשאתם מוכנים, הקישו על [] לפתיחת האפשרויות במכשירכם
- ② שתפו באמצעות אפליקציה מהרשימה, או שמרו בזיכרון התמונות של המכשיר שלכם.



iOS

Android



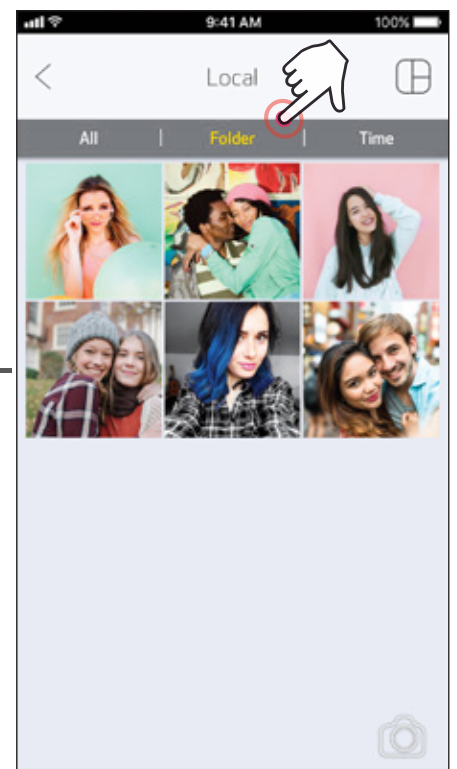
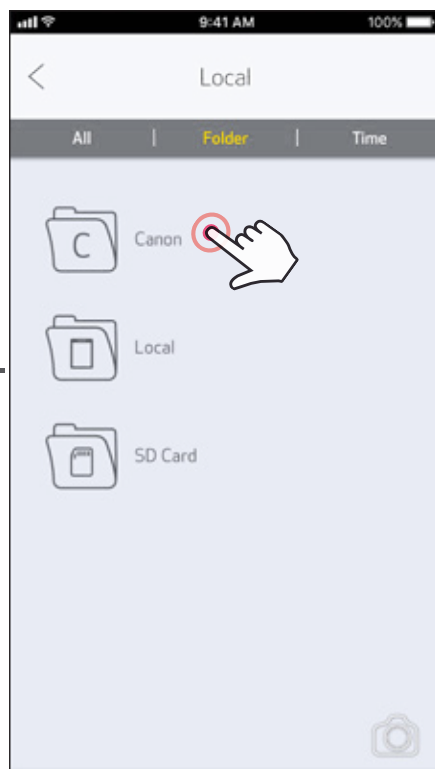
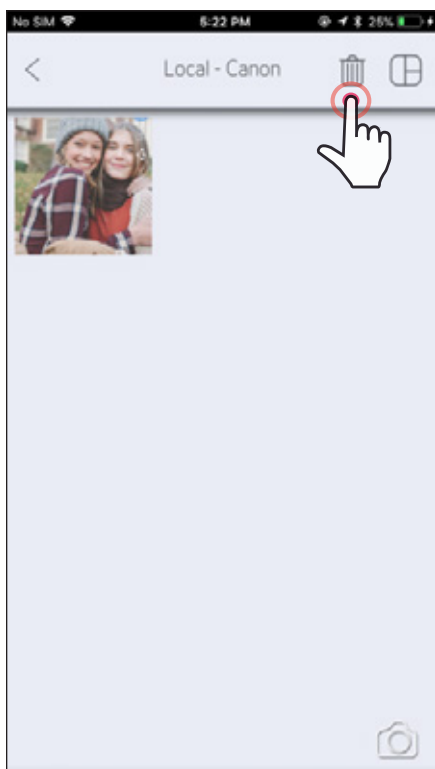
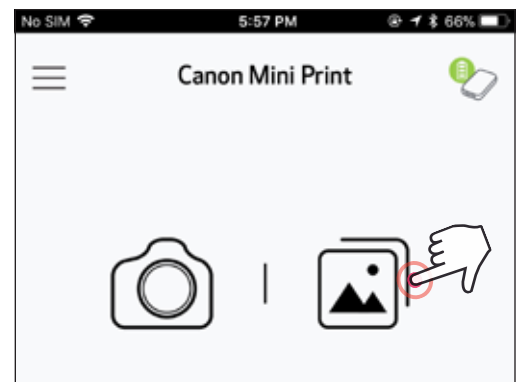
שמירת תמונות

ניתן לשמור בקלות את התמונות שלכם בתיקיית Canon באפליקציה.

- 1 כשאתם מוכנים, לחצו [↓] כדי לשמור את התמונה שלכם.
- 2 לצפייה בתמונות השמורות שלכם, הקישו על [🖼️], לאחר מכן הקישו "[Folder/תיקייה]", ולאחר מכן - "[Local-Canon]"



- 1 למחיקת תמונה מתיקיית Canon באפליקציה, הקישו על [🗑️] לצפייה בגלריית התמונות
- 2 הקישו על "[Folder/תיקייה]", ולאחר מכן "[Local-Canon]"
- 3 הקישו על פח האשפה, ולאחר מכן בחרו את התמונה (או התמונות) שברצונכם למחוק לצמיתות.

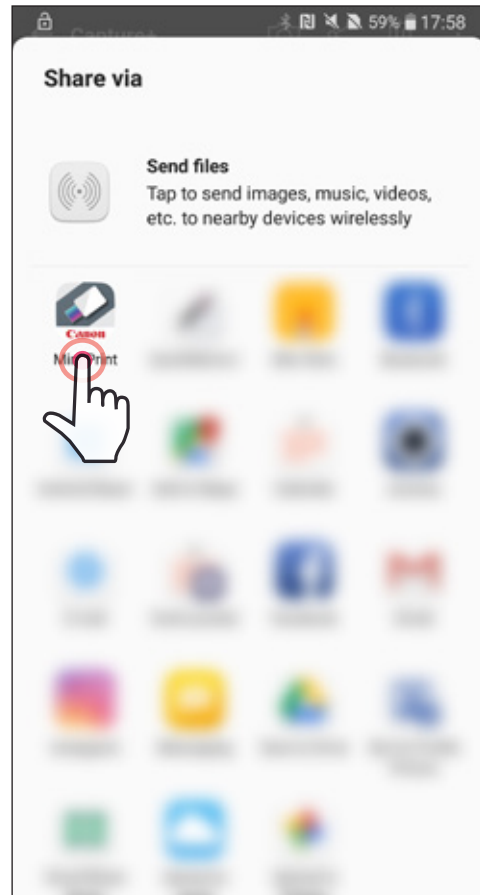


שליחה ל-MINI PRINT

שלחו תמונה בגלריית התמונות או בתמונות שצילמתם במכשירכם לאפליקציית Canon Mini Print.

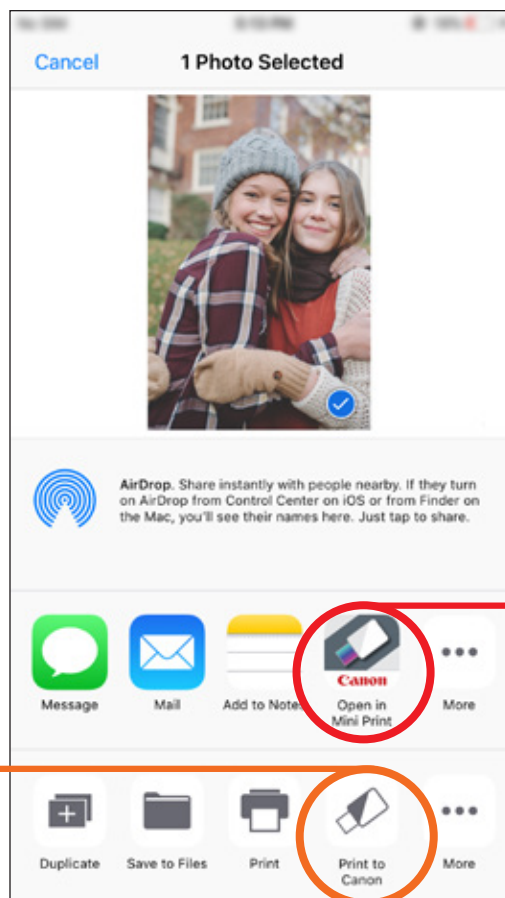
ל-Android

- 1 מצאו תמונה בגלריית המכשיר שלכם והקישו על כפתור השיתוף
- 2 הקישו על האייקון של Mini Print על מנת לשלוח את התמונה לאפליקצייה כך שתוכלו לערוך ולהדפיס.



ל-iOS

- 1 מצאו תמונה בגלריית המכשיר שלכם והקישו על כפתור השיתוף
- 2 אפשרות א' - הקישו על "[Mini Print/פתח ב-Mini Print]" על מנת לשלוח את התמונה למסך העריכה באפליקצייה, שבו תוכלו לערוך ולהדפיס.
- 3 אפשרות ב' - הקישו על "[Canon/הדפס ב-Canon]" על מנת לשלוח את התמונה ישירות לתור ההדפסה.



מפרט טכני

מקור חשמל	סוללה פנימית נטענת 500 mAh Li-Polymer 7.4 V
מהירות טעינה	כ-90 דקות (טעינה מלאה)
מידות	118.3 מ"מ (אורך) X 82.4 מ"מ (רוחב) X 18.7 מ"מ (גובה)
משקל	160 גרם
קישוריות	Bluetooth 4.0
מערכות הפעלה תואמות	iOS 9.0 או גבוה יותר ו-Android 4.4 או גבוה יותר
טכנולוגיית הדפסה	ZINK™
רזולוציית הדפסה	400 x 314 dpi (dots per inch)
הדפסה ללא שוליים	כן
נייר תואם	נייר תמונות CANON ZINK™: ZP-2030-20 (20 גיליונות) ZP-2030-50 (50 גיליונות) 3" x 2" / גב מסוג קלף והדבק / ללא מריחות / עמיד בפני מים וקרעים
כמות נייר במחסנית	עד 10 גיליונות של נייר תמונות ZINK™ + גיליון SMART SHEET™ אחד
זיכרון	512Mb
פרמטרים סביבתיים	<ul style="list-style-type: none"> • טמפרטורה מומלצת להפעלה, טעינה, ואחסון המדפסת: 15° עד 32° צלזיוס • לחות מומלצת להפעלה, טעינה, ואחסון המדפסת: 40-55% לחות יחסית • טמפרטורת הפעלה: 5° עד 40° צלזיוס • לחות להפעלה: >70% לחות יחסית
כיבוי אוטומטי	ללא \ 3 דקות \ 5 דקות \ 10 דקות (ניתן להגדרה באמצעות האפליקציה)
מתאם חשמל	מתח: 5V זרם ביציאה: 1A (מינימום)

* נתון לשינוי ללא הודעה מראש