

Canon

Mini-impressora fotográfica
Manual do utilizador



Zoemini

ÍNDICE

INFORMAÇÕES DE SEGURANÇA

VISÃO GERAL DA IMPRESSORA

PREPARAÇÃO DA IMPRESSORA

A) Carregar a impressora

B) Ligar a alimentação

C) Colocar papel

INSTALAR A APLICAÇÃO

**EMPARELHAR DISPOSITIVO MÓVEL
E MINI-IMPRESSORA CANON**

INTERFACE DE UTILIZADOR

Ecrã inicial / Menu principal

Modo de câmara

Galeria de fotografias

Imprimir fotografias

Editar fotografias

Utilizar Impressão de mosaicos

Utilizar Impressão de colagem

Partilhar fotografias

Guardar fotografias

Enviar para Mini Print

ESPECIFICAÇÕES



INFORMAÇÕES DE SEGURANÇA

LER ANTES DE UTILIZAR

Leia as seguintes instruções e precauções de segurança antes de utilizar a impressora.

Para obter informações regulamentares e informações adicionais de segurança, consulte a folha de Informações sobre regulamentos e segurança incluída na embalagem da impressora.

INFORMAÇÕES SOBRE SÍMBOLOS



CUIDADO

Indica informações que, se forem ignoradas, podem originar ferimentos acidentais causados por utilização inadequada do equipamento. Estas informações devem ser respeitadas para garantir uma utilização segura.



NOTA

Instruções ou informações que são importantes e que devem ser seguidas em conformidade.



NOTA

- Não utilize nem deixe o produto exposto a luz solar direta. Evite também áreas sujeitas a mudanças súbitas de temperatura, humidade elevada, pó e sujidade.
- A impressora pode não imprimir se for utilizada em condições meteorológicas extremas. Permita que a temperatura da impressora se ajuste à temperatura de utilização recomendada de 15 °C a 32 °C antes de tentar imprimir novamente.
- O carregamento da impressora deve ser efetuado num ambiente com a temperatura recomendada de 15 °C a 32 °C.

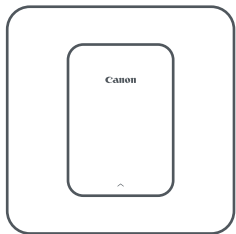


CUIDADO

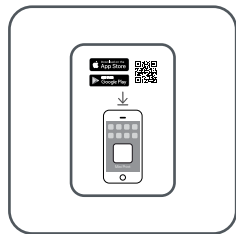
- Em áreas com pouca humidade, é possível que a impressora acumule uma carga de eletricidade estática. Tome precauções antes de utilizar a impressora.
- Mantenha a impressora afastada de líquidos ou recipientes de líquidos.
- Mantenha as aberturas de ventilação desobstruídas e sem objetos que possam tapá-las.
- Não desmonte a impressora em nenhuma circunstância. Se o produto não estiver a funcionar corretamente, contacte o revendedor que lhe vendeu o produto ou o serviço de assistência e suporte da Canon em www.canon-europe.com/Support.
- Não elimine o produto de uma forma inadequada, visto que tal pode causar ferimentos ou danos pessoais. Elimine o produto em conformidade com os regulamentos locais.
- Não utilize o produto perto de equipamento médico elétrico. Este produto emite magnetismo fraco. Não se coloque junto a dispositivos eletrónicos implantados (por exemplo, um pacemaker cardíaco). Consulte o seu médico se a impressora se aproximar de um dispositivo desse tipo.
- A desmontagem da impressora pode causar fuga, explosão, danos ou ferimentos pessoais.
- Não utilize a impressora se a bateria ou o produto estiver inchado.
- Nunca exponha a bateria a temperaturas elevadas, calor direto ou eliminação por incineração.

VISÃO GERAL DA IMPRESSORA

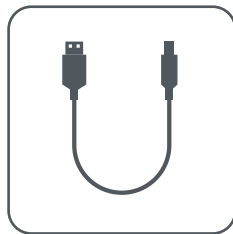
ITENS FORNECIDOS



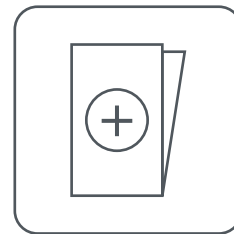
Mini-impressora
fotográfica



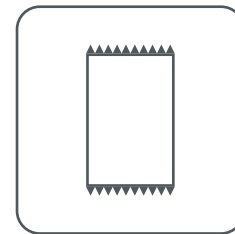
Guia de início rápido



Cabo USB

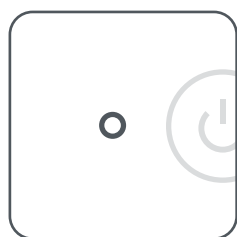


Folha de Informações
sobre regulamentos
e segurança

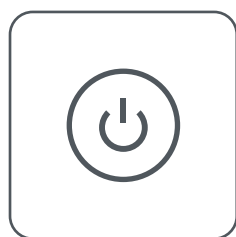


Papel fotográfico
CANON ZINK™
(10 folhas)

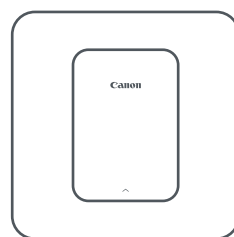
CARACTERÍSTICAS DO PRODUTO



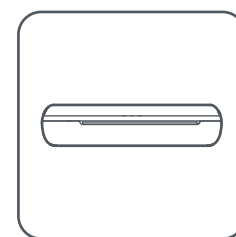
① Luz LED de
alimentação



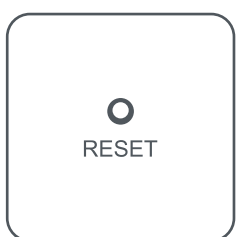
② Botão de
alimentação



③ Tampa superior



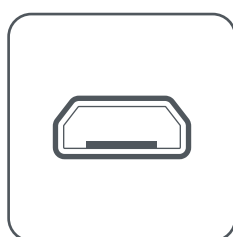
④ Ranhura de saída
do papel



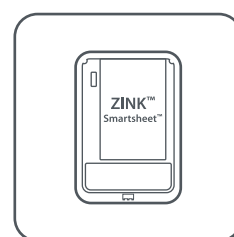
⑤ Botão de reposição



⑥ Luz LED de
carregamento



⑦ Porta USB
(para carregamento)

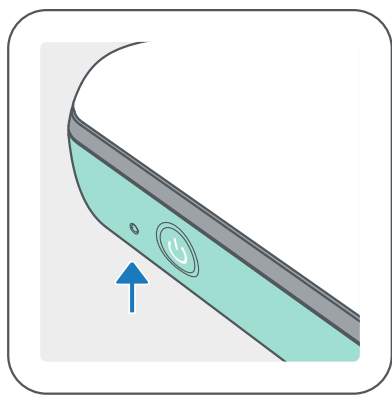


⑧ Tabuleiro de papel
(visível com a tampa
superior aberta)



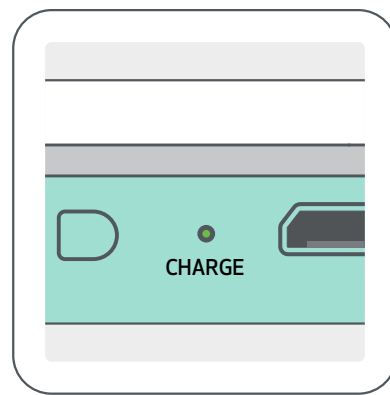
⑨ Ilhó da correia
de pulso

ALIMENTAÇÃO E CARREGAMENTO - Luzes LED indicadoras



ALIMENTAÇÃO

- Branca – a impressora está ligada
- ☀ Branca a piscar – a imprimir / a processar / a arrefecer
- ☀ Vermelha a piscar – sem papel / tampa aberta / papel encravado / bateria fraca / armazenamento cheio / outros erros
- Vermelha - atualização do firmware em curso



CARREGAMENTO

- Vermelha – a carregar
- Verde – carregamento concluído
- ☀ Vermelha e verde a piscar alternadamente – erro de carregamento



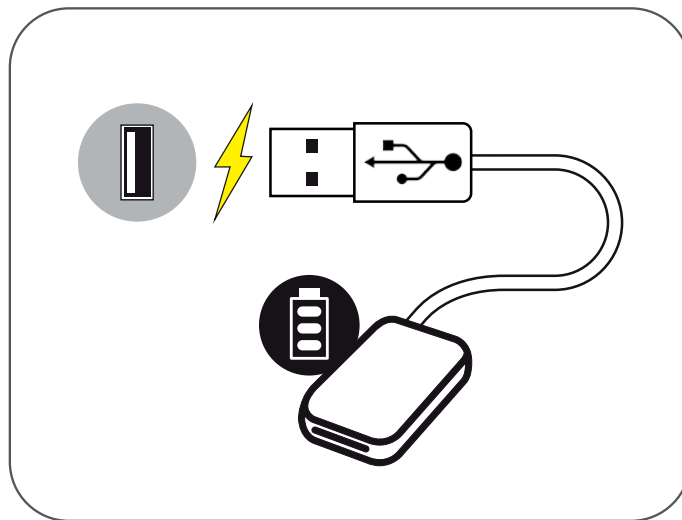
NOTA

MANUTENÇÃO DA MINI-IMPRESSORA CANON

- Utilize um pano seco e macio para limpar o produto. Não limpe com um pano húmido nem com líquidos voláteis, como diluente de tinta.
- Mantenha a tampa superior fechada para impedir a entrada de pó e outras partículas na impressora.
- Utilize e mantenha a impressora no ambiente recomendado de 15 °C a 32 °C e humidade relativa de 40-55%.
- Mantenha o firmware da impressora atualizado. Para verificar se é necessário atualizar o firmware, abra a aplicação Canon Mini Print, aceda ao Menu principal > Definições da impressora > selecione a impressora ligada > toque em "Atualização do firmware".
 - Certifique-se de que o dispositivo móvel tem uma ligação à Internet antes de fazer a verificação. Se for necessário atualizar o firmware, a carga da impressora tem de ser igual ou superior a 50% ou a impressora tem de estar ligada a uma fonte de alimentação.
- Certifique-se de que está a utilizar a versão mais recente da aplicação Canon Mini Print. Se as suas aplicações não forem atualizadas automaticamente, aceda à App Store para verificar se é necessário fazer a atualização.

PREPARAÇÃO DA IMPRESSORA

A) CARREGAR A IMPRESSORA



A impressora utiliza uma bateria incorporada. Antes de utilizar a impressora, carregue totalmente a bateria utilizando o cabo USB fornecido.

- ① Introduza a extremidade mais pequena do cabo USB fornecido na impressora e a outra extremidade num adaptador USB de carregamento.
- ② A luz LED de carregamento fica vermelha para indicar o carregamento.
- ③ Quando a bateria estiver totalmente carregada, a luz LED de carregamento fica verde.

-- O tempo de funcionamento pode variar consoante o estado da bateria, o estado operacional e as condições ambientais.

! NOTA

Ícone de estado da bateria (mostrado na aplicação)

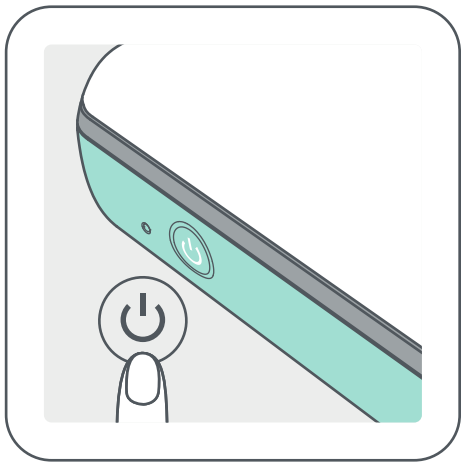


Informações sobre o cabo USB

MANUSEIE O CABO USB COM CUIDADO DURANTE O CARREGAMENTO

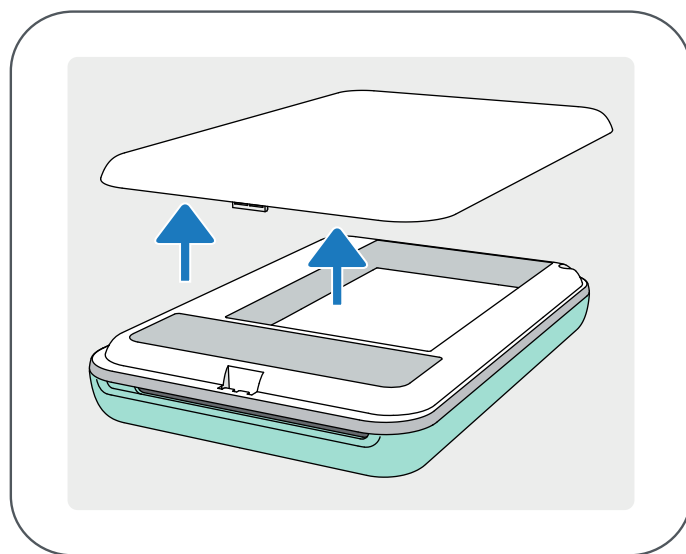
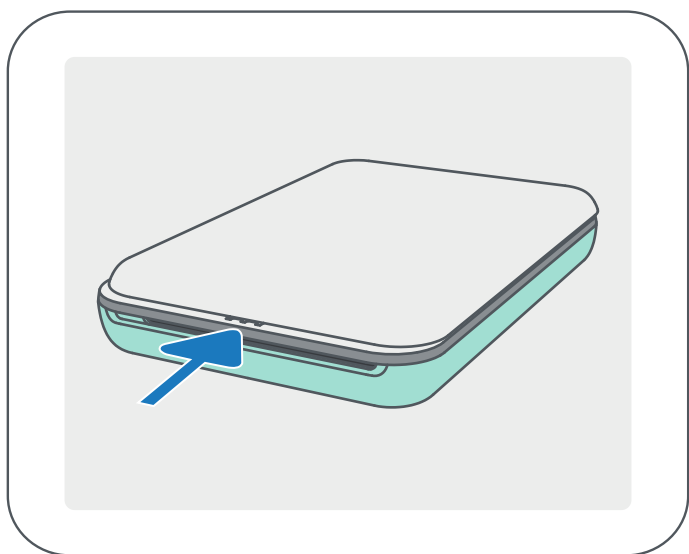
- Não coloque objetos pesados sobre o cabo.
- Não coloque o cabo USB perto de fontes de calor.
- Não risque, não danifique, não torça e não puxe o cabo com força.
- Não ligue nem desligue o cabo com as mãos molhadas.
- Evite temperaturas demasiado altas/baixas ou condições húmidas.
- Desligue o cabo USB da fonte de alimentação após o carregamento.
- Utilize o cabo USB fornecido para carregar a bateria.

B) LIGAR A ALIMENTAÇÃO

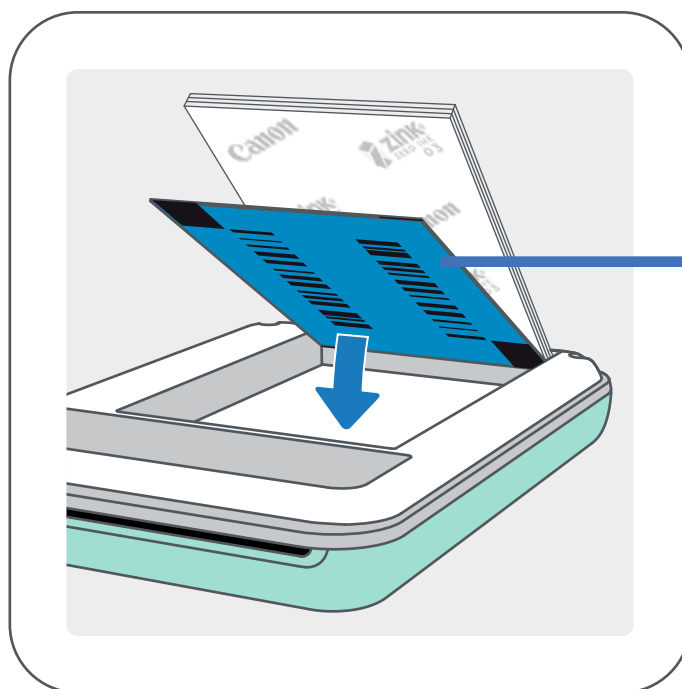


- ① Carregue no botão de alimentação (⏻) e mantenha-o pressionado até a luz LED indicadora se acender.
-- O indicador LED pisca enquanto a impressora se liga.
- ② Quando o indicador LED ficar com uma luz branca fixa, a impressora estará pronta para imprimir.

C) COLOCAR PAPEL



- ① Remova a tampa superior fazendo-a deslizar para a frente na direção da seta.
- ② Abra uma bolsa de papel fotográfico (10 folhas + SMART SHEET™ azul).



SMART SHEET™ azul em baixo com as folhas de papel fotográfico em cima. Todos os logótipos virados para baixo.

- ③ Coloque as 10 folhas de papel fotográfico e a SMART SHEET™ no compartimento do papel fotográfico.
-- Empilhe o papel fotográfico em cima da SMART SHEET™ azul, certificando-se de que o código de barras azul e os logótipos de papel estão virados para baixo.
- ④ Volte a colocar a tampa superior na impressora. Deverá encaixar com um clique se for fechada corretamente.
-- A SMART SHEET™ azul será enviada através da impressora automaticamente antes da primeira impressão.



QUANDO UTILIZAR PAPEL

- Coloque apenas 10 folhas de papel fotográfico ZINK™ e 1 SMART SHEET™. Não coloque mais folhas, visto que tal pode causar encravamentos de papel ou erros de impressão.
- Para obter resultados de impressão ideais, utilize papel fotográfico ZINK™ para impressoras Canon Zoemini.
-- Pode comprar papel fotográfico adicional dentro da aplicação Canon Mini Print tocando em "Comprar papel" no menu principal.
- Se houver um encravamento de papel, desligue (OFF) e volte a ligar (ON) a impressora para resolver automaticamente o encravamento de papel. Não tente puxar o papel para fora.
- Não puxe o papel fotográfico enquanto a impressora estiver a imprimir.
- Manuseie o papel fotográfico com cuidado para evitar danos ou dobras.
- Mantenha o papel limpo ao colocá-lo na impressora. Se o papel estiver sujo ou danificado, pode ocorrer um encravamento de papel ou um erro de impressão.
- Não abra uma nova bolsa de papel até estar pronto para colocar o papel na impressora.
- Não exponha o papel fotográfico a luz solar direta ou humidade.
- Não deixe o papel fotográfico numa área em que a temperatura ou a humidade esteja fora das condições sugeridas que estão indicadas na bolsa. Poderá reduzir a qualidade da fotografia impressa.

INFORMAÇÕES SOBRE A SMART SHEET™

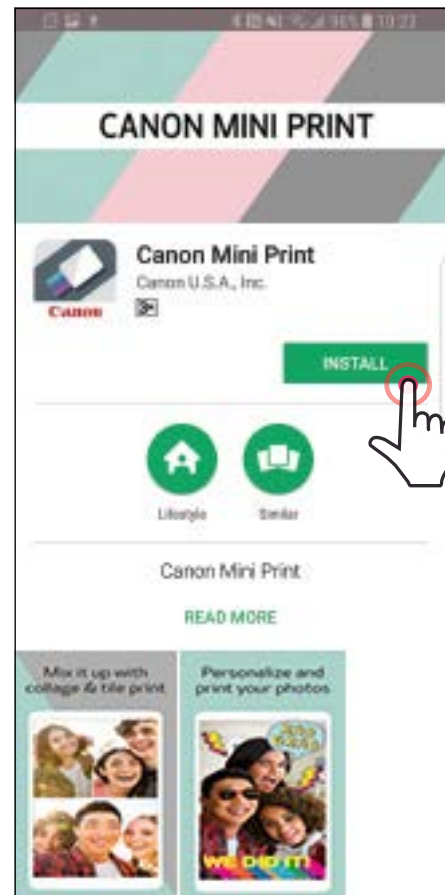
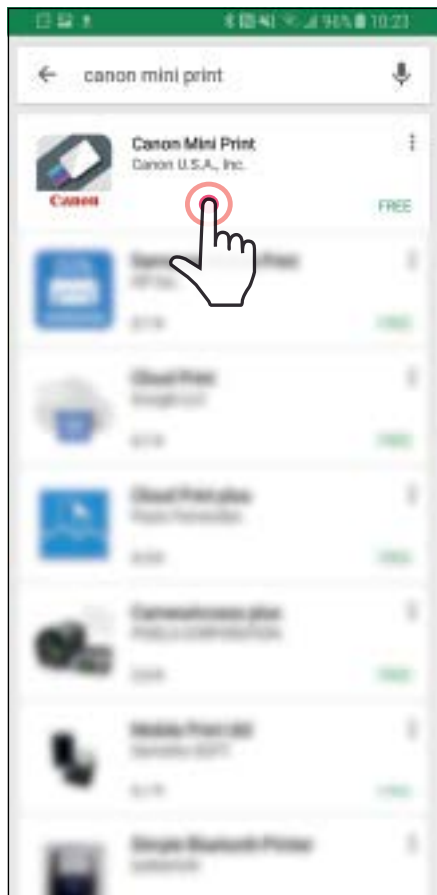
- Cada bolsa de papel fotográfico contém 10 folhas de papel fotográfico e 1 SMART SHEET™ azul.
- Coloque na impressora a SMART SHEET™ e o papel fotográfico provenientes da mesma bolsa, para obter uma qualidade de impressão ideal. Cada SMART SHEET™ é otimizada especificamente para a bolsa de papel em que está contida.
- A SMART SHEET™ será enviada através da impressora automaticamente antes da primeira impressão para limpar a impressora e otimizar a qualidade de impressão para a bolsa de papel específica (10 folhas).
- Guarde a SMART SHEET™ e deite-a fora apenas depois de imprimir as 10 folhas de papel fotográfico incluídas na bolsa. Se a qualidade de impressão não for a prevista, pode reutilizar a SMART SHEET™ se o papel ainda pertencer à mesma bolsa. Basta deslizar a SMART SHEET™ com o lado do código de barras virado para baixo sob o papel fotográfico restante.
- Utilizar uma SMART SHEET™ de outra bolsa poderá diminuir a qualidade de impressão.

INSTALAR A APLICAÇÃO

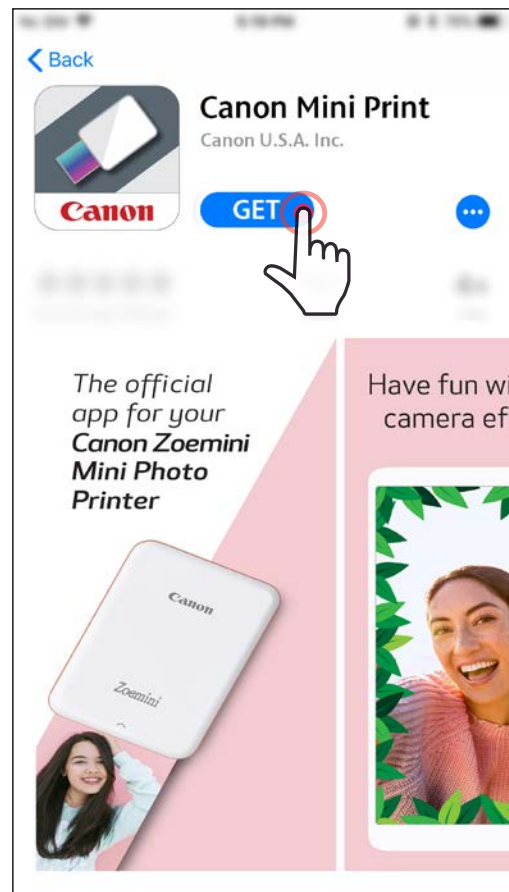
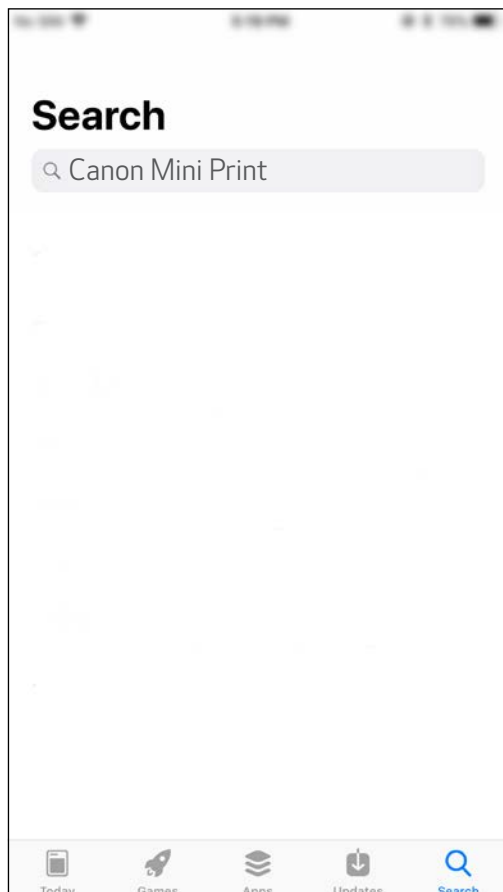
OPÇÃO ①

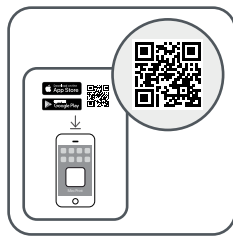
PROCURAR "Canon Mini Print" NAS APP STORES

Para Android™ - a partir do Google Play™



Para iOS® - a partir da App Store®

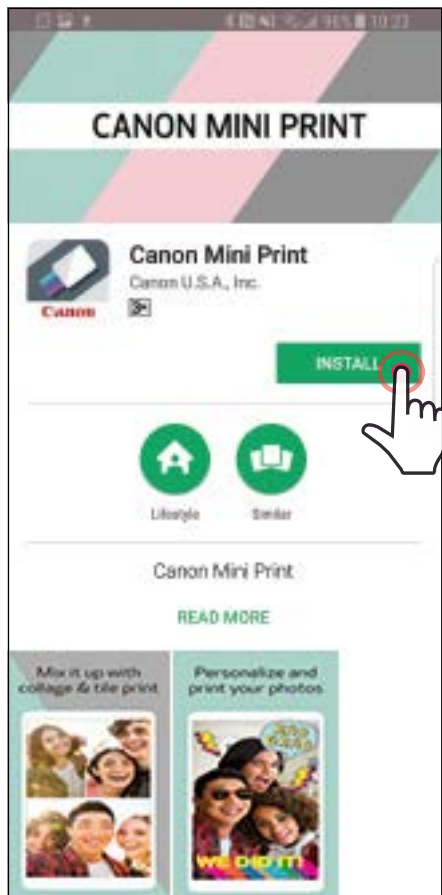




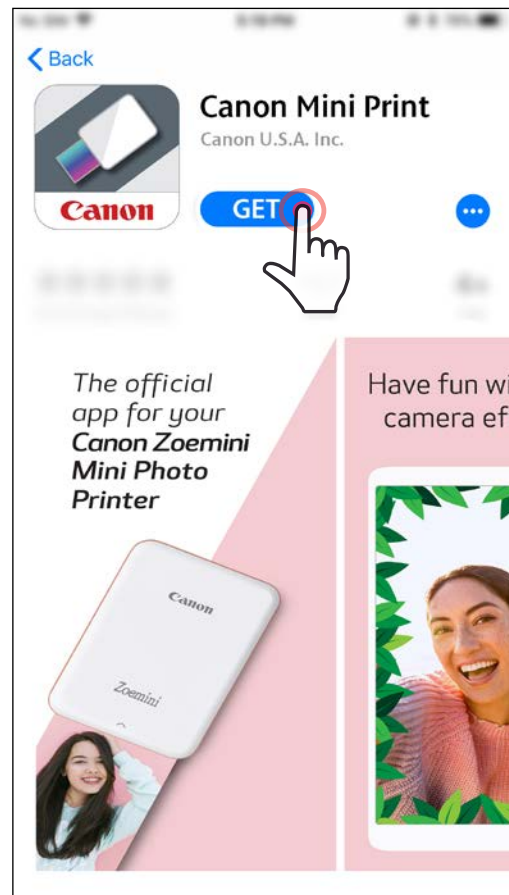
OPÇÃO ②

UTILIZAR CÓDIGO QR - LER O CÓDIGO QR NO "Guia de início rápido"

Para Android



Para iOS

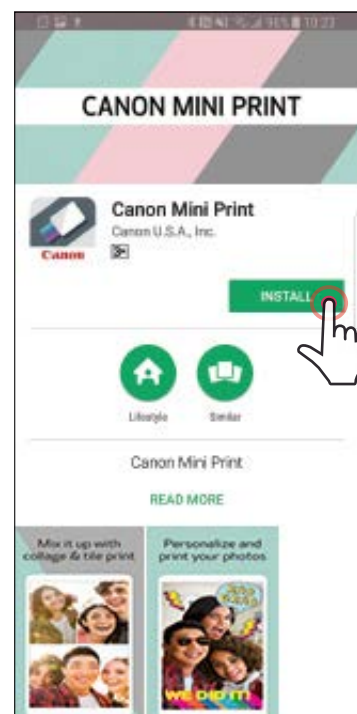
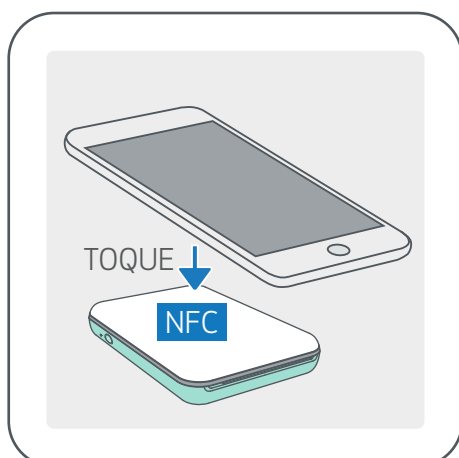


OPÇÃO ③

No browser do dispositivo ACEDER A <https://app.canonminiprint.com/>

OPÇÃO ④

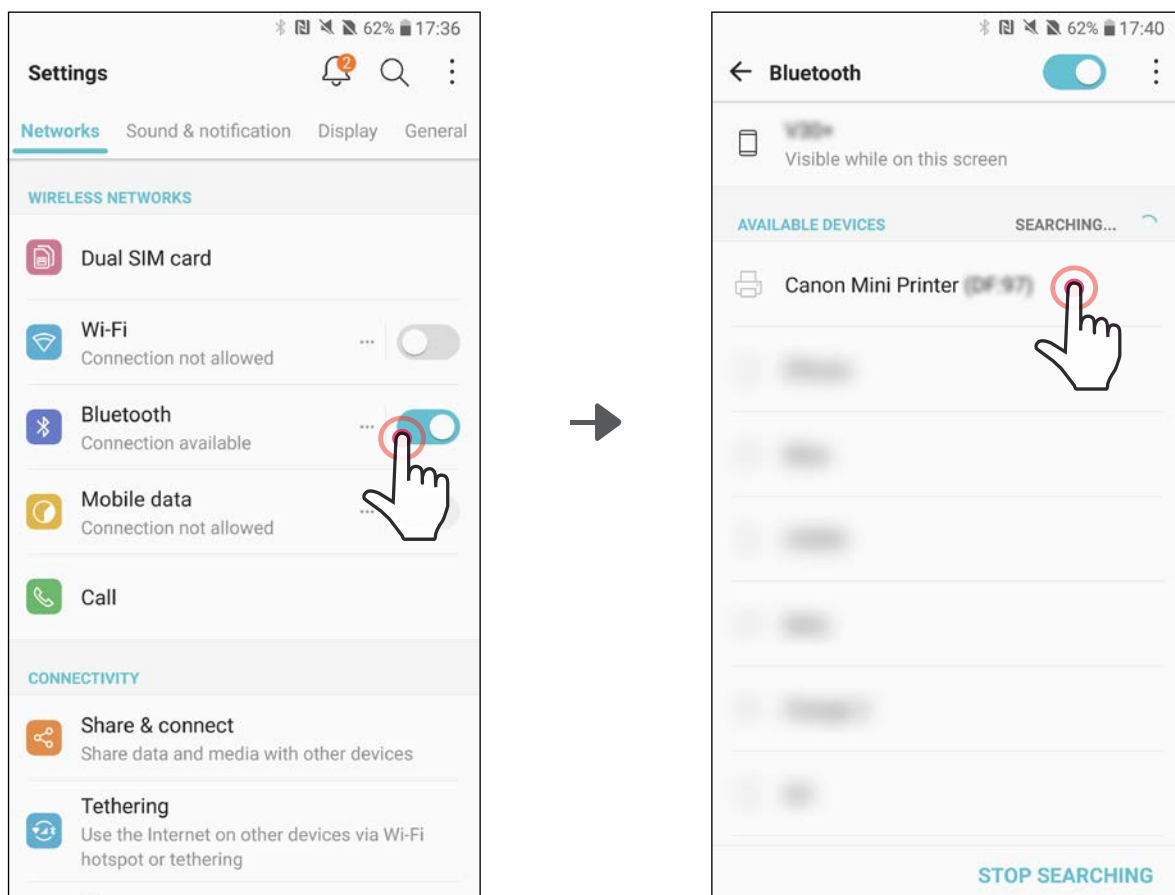
UTILIZAR NFC Para Android



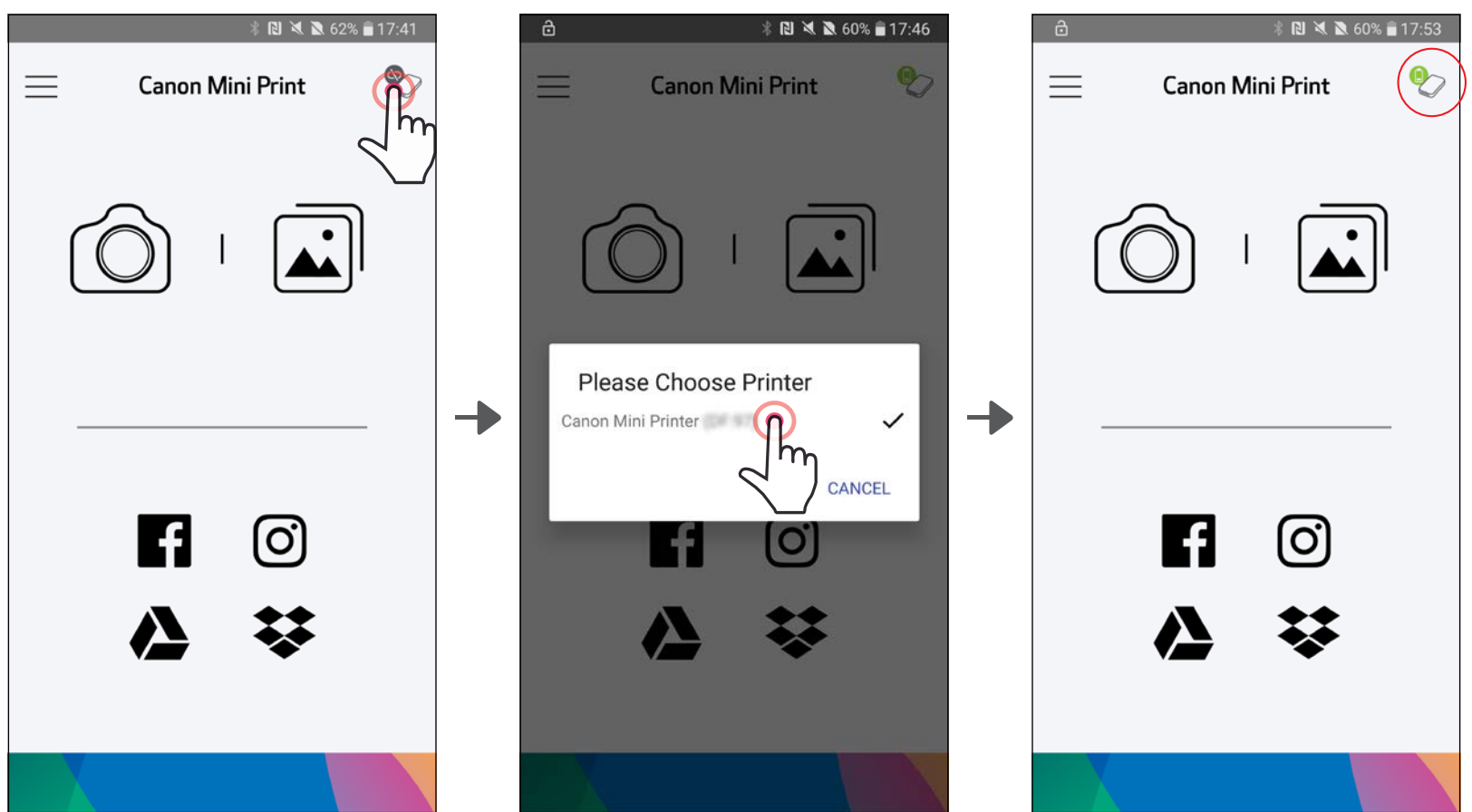
EMPARELHAR DISPOSITIVO MÓVEL E MINI-IMPRESSORA CANON

Emparelhamento no Android

- ① Ligue a impressora carregando no botão de alimentação e mantendo-o pressionado até a luz LED indicadora se acender.
- ② Abra "Definições" no dispositivo móvel para ativar a função Bluetooth e emparelhe o dispositivo com a impressora.

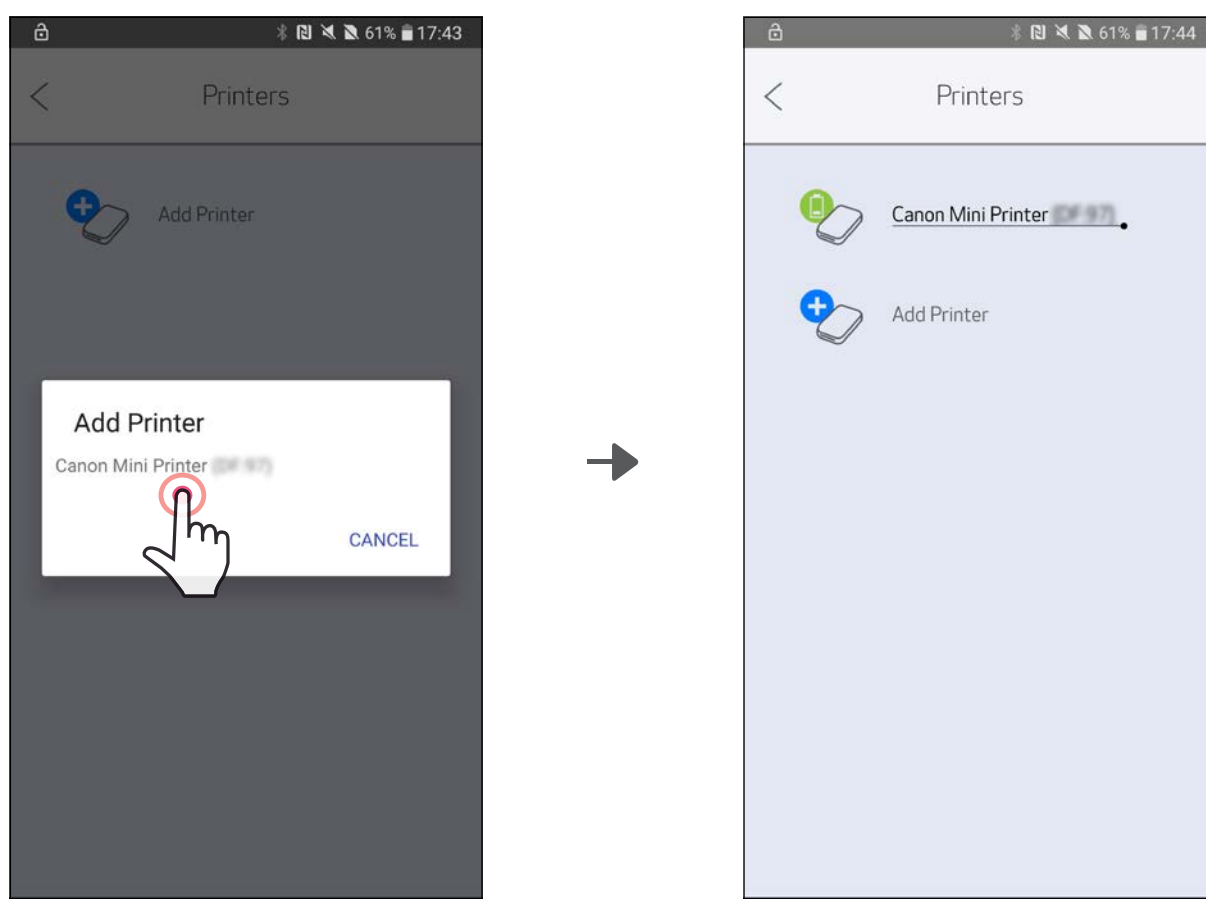
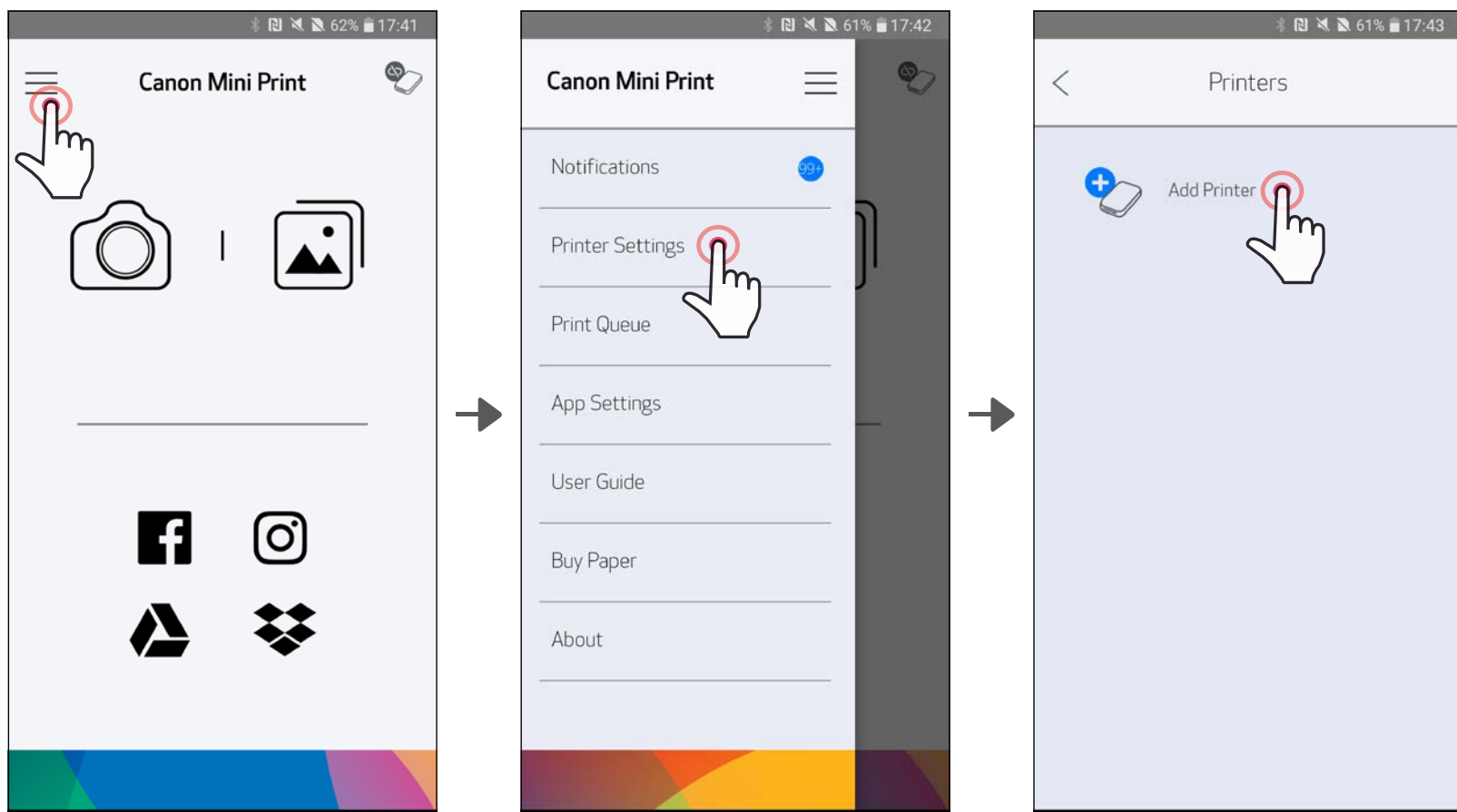


- ③ OPÇÃO A - Adicione a impressora à aplicação. Toque no ícone localizado no canto superior direito e escolha a sua impressora. O ícone muda para indicar o nível da bateria durante a ligação.



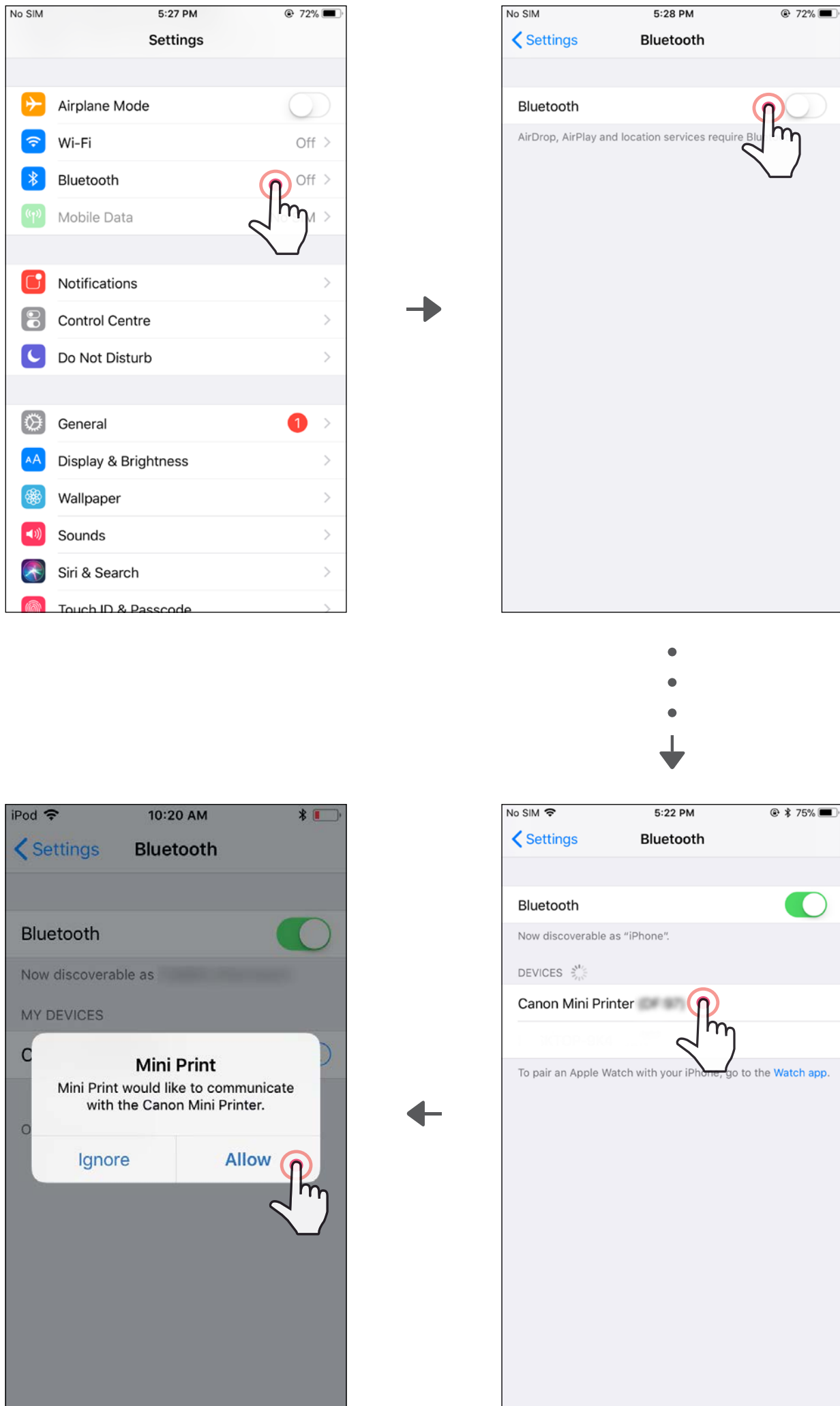
- ③ OPÇÃO B - Adicione a impressora à aplicação. Acesse a “Definições da impressora” no menu principal, toque em “Adicionar impressora” e escolha a sua impressora.

A impressora aparece na lista de “Impressoras” e o ícone muda para indicar o nível da bateria durante a ligação.

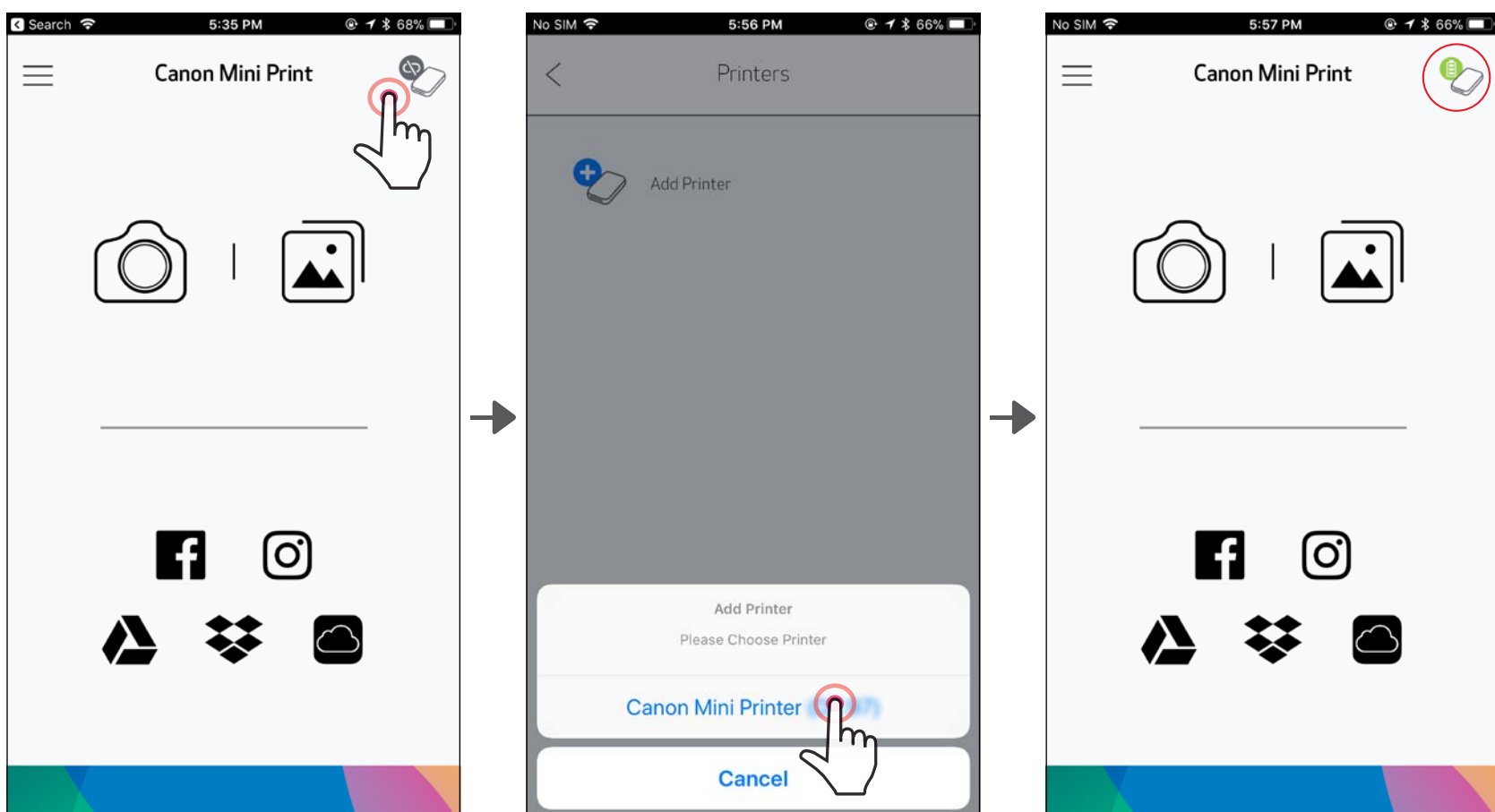


Emparelhamento no iOS

- ① Ligue a impressora carregando no botão de alimentação e mantendo-o pressionado até a luz LED indicadora se acender.
- ② Abra “Definições” no dispositivo móvel para ativar a função Bluetooth e emparelhe o dispositivo com a impressora.



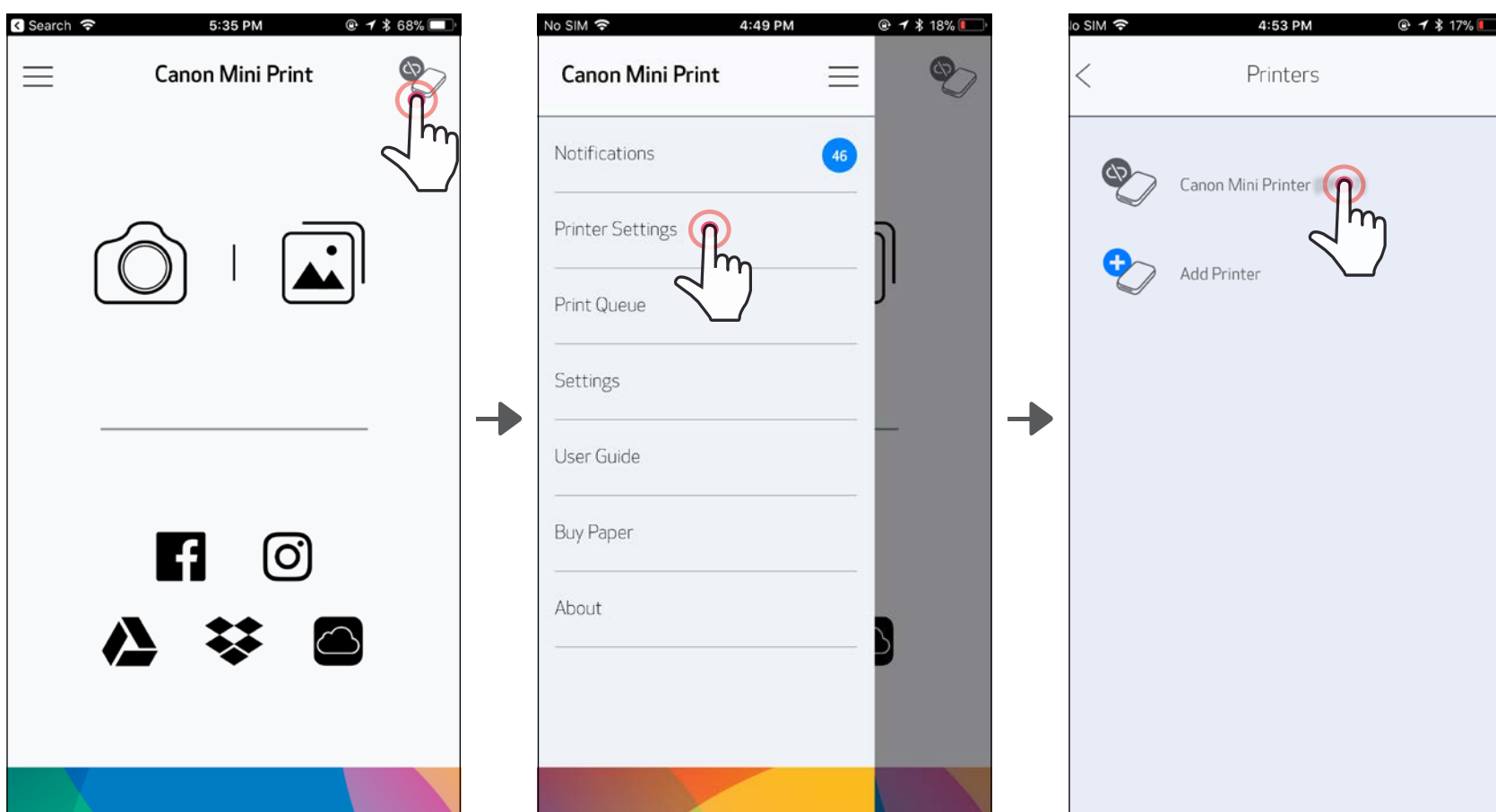
- ③ OPÇÃO A - Adicione a impressora à aplicação. Toque no ícone localizado no canto superior direito e escolha a sua impressora. O ícone muda para indicar o nível da bateria durante a ligação.



— OU —

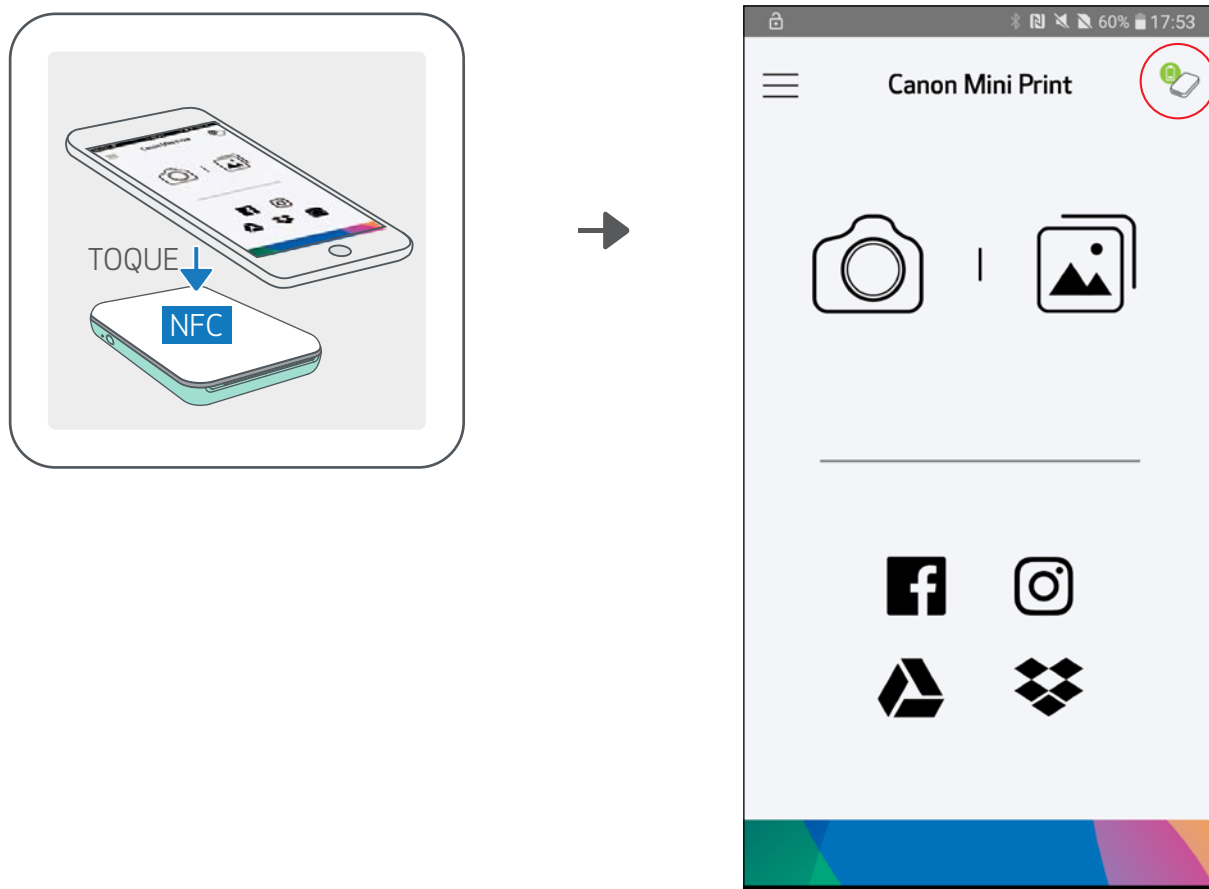
- ③ OPÇÃO B - Adicione a impressora à aplicação. Aceda a “Definições da impressora” no menu principal, toque em “Adicionar impressora” e escolha a sua impressora.

A impressora aparece na lista de “Impressoras” e o ícone muda para indicar o nível da bateria durante a ligação.



Emparelhamento no Android (com NFC)

- ① No dispositivo móvel, certifique-se de que as funções NFC e Bluetooth estão ativadas.
- ② Abra a aplicação Canon Mini Print.
- ③ Coloque o dispositivo móvel em cima da impressora.
- ④ A impressora é emparelhada automaticamente com o dispositivo móvel.



! NOTA

Ícone de estado da impressora (mostrado na aplicação)



Adicionar nova impressora



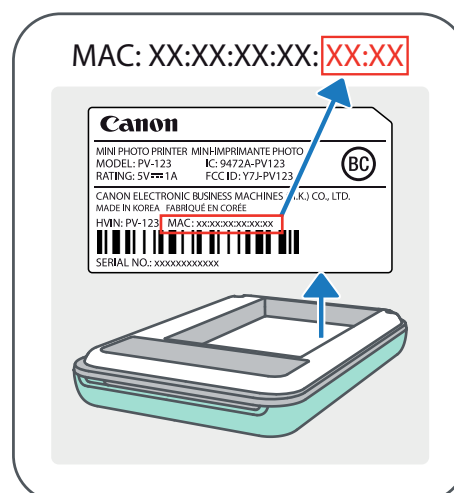
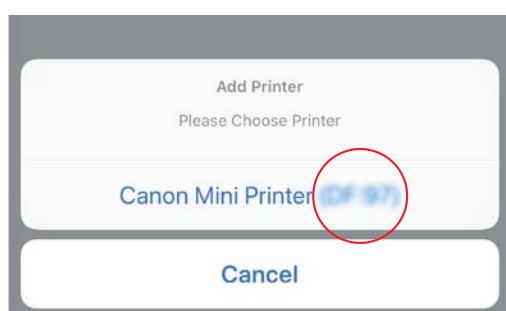
Impressora não ligada



Impressora ligada (estado da bateria mostrado)

Informações sobre emparelhamento

- Uma impressora só pode ser emparelhada com um dispositivo iOS/Android.
- Um dispositivo iOS/Android pode ser ligado a várias impressoras.
Para emparelhar uma impressora adicional, aceda a Definições da impressora no Menu principal e toque em "Adicionar impressora".
- Procure e emparelhe uma impressora com o nome "Canon Mini Printer (xx:xx)". Deve corresponder aos últimos 4 dígitos do número MAC (xx:xx) que se encontra na etiqueta que está no interior da impressora.
- A procura e transferência por Bluetooth poderá falhar consoante o ambiente. Verifique o estado da função Bluetooth no dispositivo móvel e tente novamente.

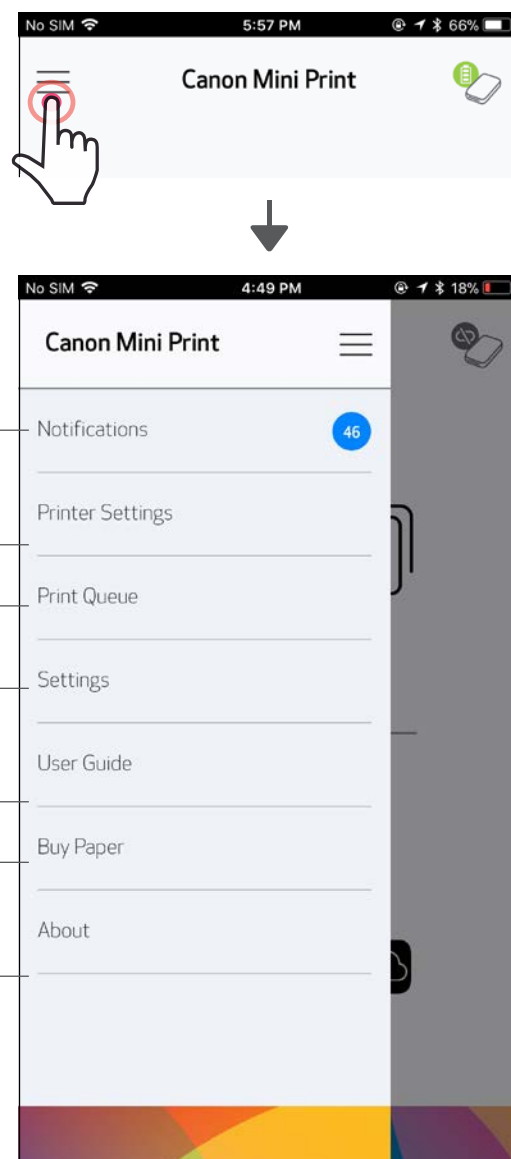


INTERFACE DE UTILIZADOR

ECRÃ INICIAL



MENU PRINCIPAL



Ver mensagens dentro da aplicação

Aceder a informações e definições da impressora emparelhada

Ver e eliminar imagens na fila de impressão

Aceder a informações e definições da aplicação

Ver o Manual do utilizador online e perguntas frequentes



Comprar papel fotográfico na loja online

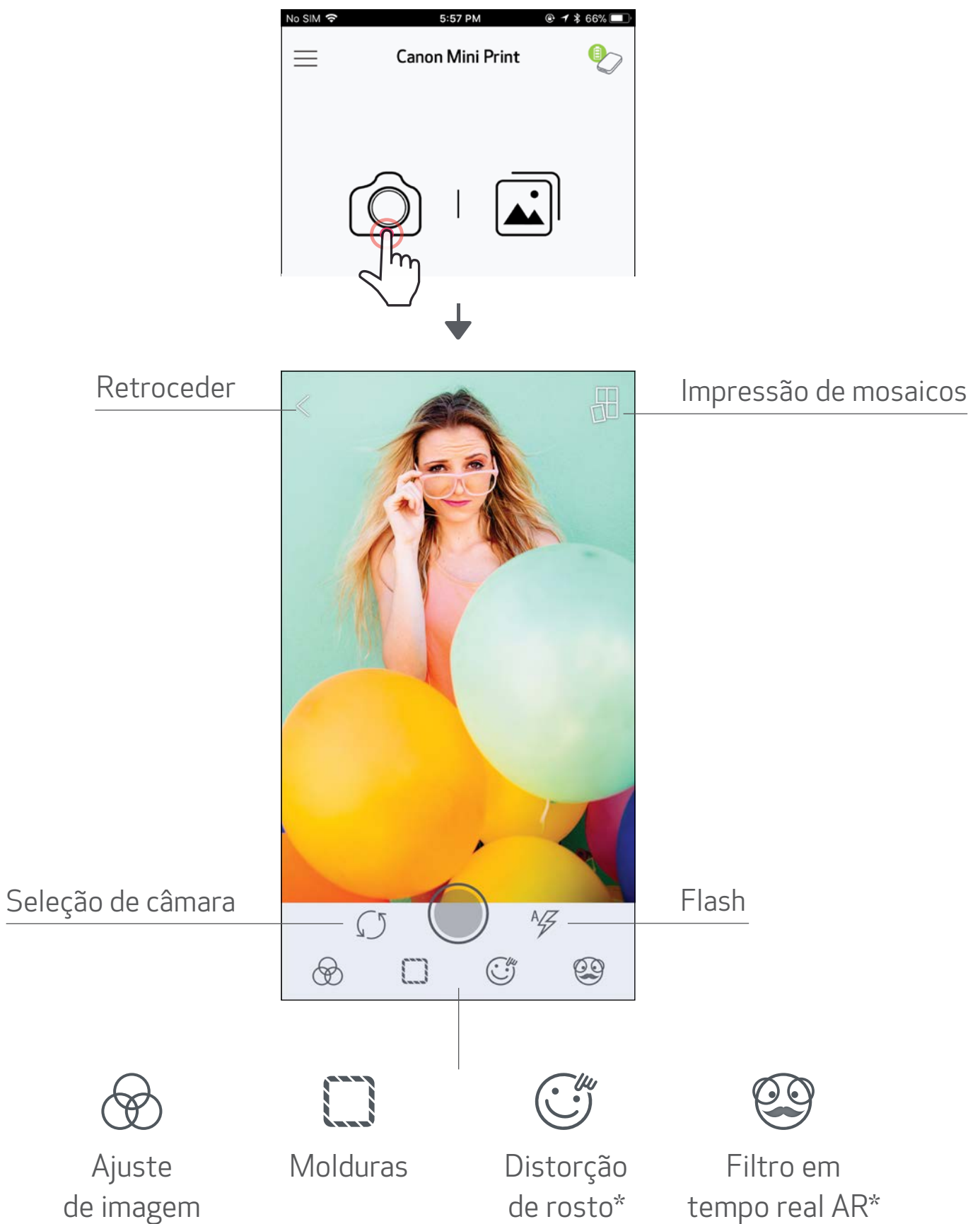
Verificar a versão da aplicação, o Contrato de utilizador e a Declaração de privacidade

A experiência da aplicação, as funcionalidades e os Álbuns online disponíveis podem variar consoante o dispositivo e a região do utilizador.

1) É necessária uma ligação à Internet. É necessário ter conta(s) ativa(s) de redes sociais ou Cloud para utilizar.



MODO DE CÂMARA

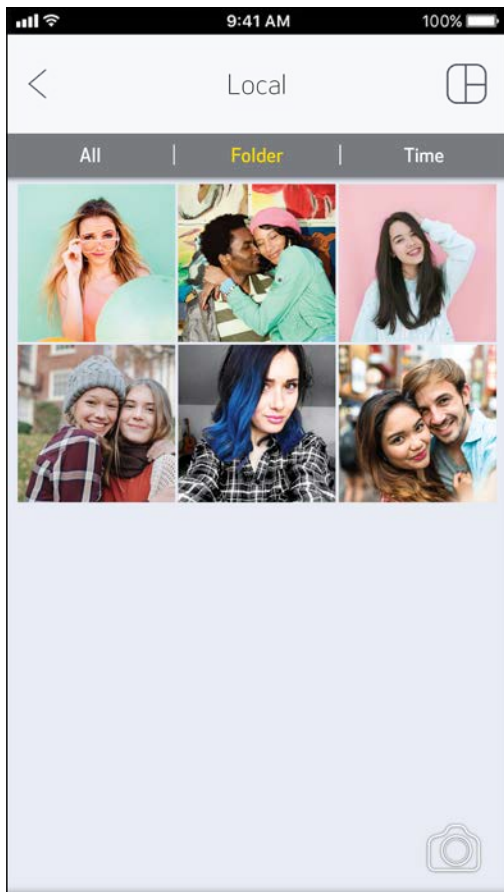
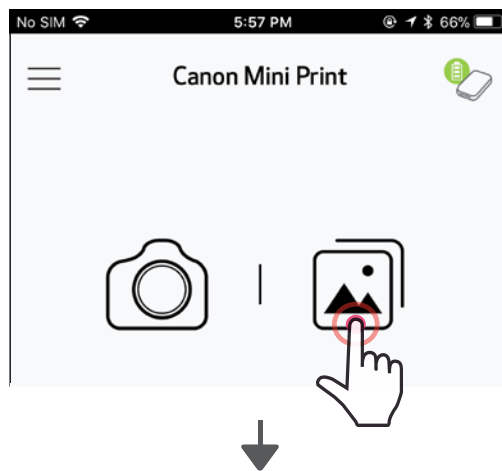
- ① No Ecrã inicial, toque em [] para tirar uma fotografia. (Opcional: toque nos ícones localizados na parte inferior para tirar uma fotografia com efeitos.)
- ② Depois de tirar uma fotografia, pode Imprimir, Editar, Partilhar ou Guardar.
- ③ Para imprimir, toque em [].



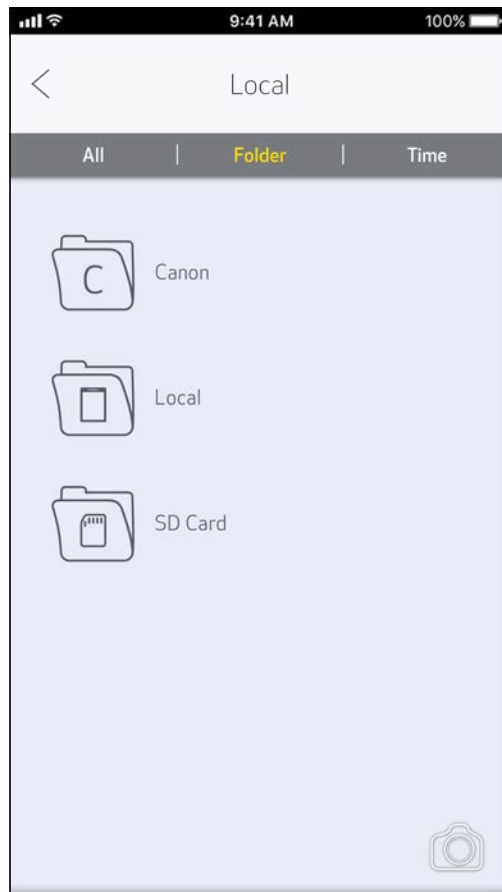
GALERIA DE FOTOGRAFIAS

Na Galeria de fotografias pode procurar fotografias na vista de galeria, por pastas ou por calendário.

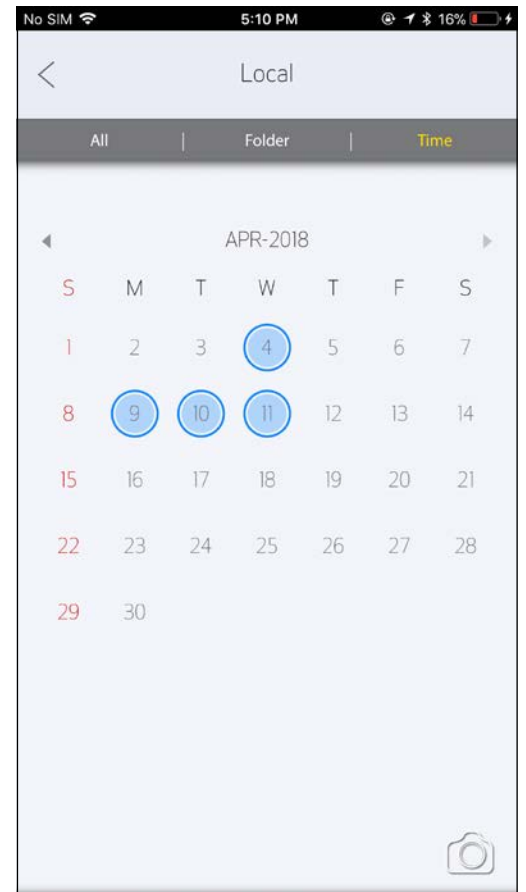
- ① No Ecrã inicial, toque em [] para ver a Galeria de fotografias.
- ② Depois de seleccionar uma fotografia, pode Imprimir, Editar, Partilhar ou Guardar.
- ③ Para imprimir, toque em [].



Todas as fotografias - Galeria

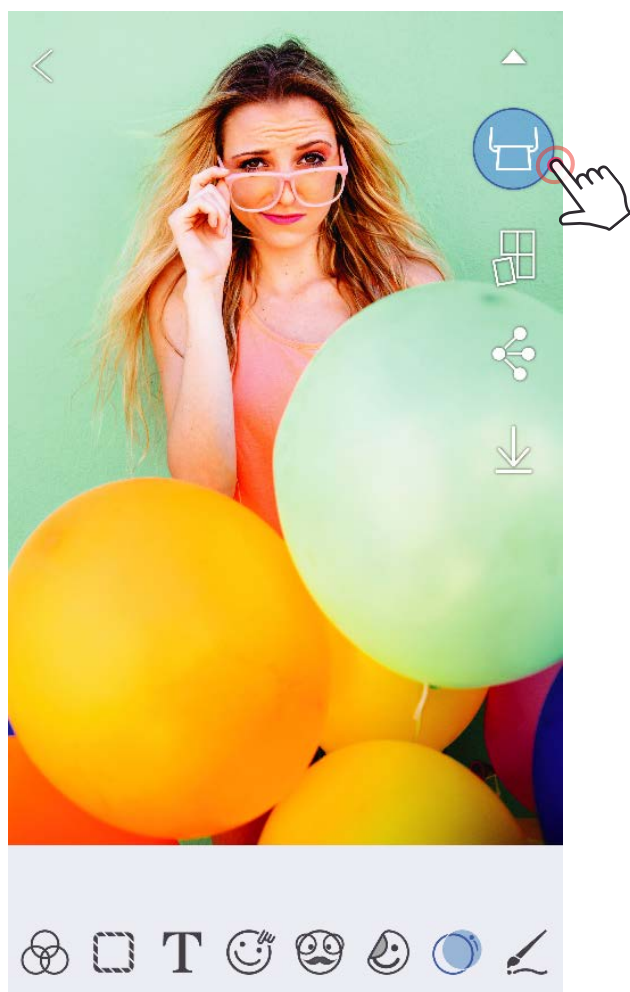



Vista de pastas



Vista de calendário

IMPRIMIR FOTOGRAFIAS



- ① Quando estiver pronto, toque em [] para imprimir a fotografia.

Certifique-se de que a impressora está ligada e emparelhada/ligada ao dispositivo.

- ② Aparece um ecrã de progresso para mostrar que a imagem está a ser enviada para a impressora e está a ser impressa.

A luz LED de alimentação fica a piscar a branco, não saia da aplicação nem a feche até a impressão estar concluída.

Nota sobre a Fila de impressão: a imagem será guardada na Fila de impressão se a alimentação não estiver ligada e se a impressora não estiver ligada ao dispositivo quando enviar uma impressão. Para soltar a impressão, ligue a impressora e restabeleça a ligação ao dispositivo; ser-lhe-á perguntado se pretende imprimir as imagens que estão na fila. Para ver ou eliminar imagens que estão na fila, aceda a Menu principal > Fila de impressão.



A enviar para a impressora



A imprimir

! NOTA

- A imagem impressa poderá ser diferente da imagem original, visto que a “tecnologia de ecrã” utilizada para visualização de cor num dispositivo móvel é diferente da “tecnologia de impressão” utilizada para imprimir cor em papel (impressão por transferência térmica).
- Não puxe o papel para fora à força durante a impressão ou um encravamento de papel.
- Não abra a tampa superior durante a impressão. Poderá afetar a qualidade de impressão.
- Se a impressora for sujeita a vibrações ou se for abanada, a qualidade de impressão das fotografias poderá ser afetada.

EDITAR FOTOGRAFIAS

Pode personalizar a sua imagem com edições, tais como filtros, autocolantes, texto, etc.

- ① Toque nos ícones localizados na barra inferior do ecrã.
- ② Personalize como quiser!
- ③ Não se esqueça de Guardar, Partilhar ou Imprimir as alterações antes de sair do ecrã.



Ajuste de imagem



Molduras



Texto



Distorção de rosto*



Filtro AR*



Autocolantes



Filtro de imagem



Desenho



Luminosidade



Contraste



Saturação



RGB



Virar (vertical)



Virar (horizontal)





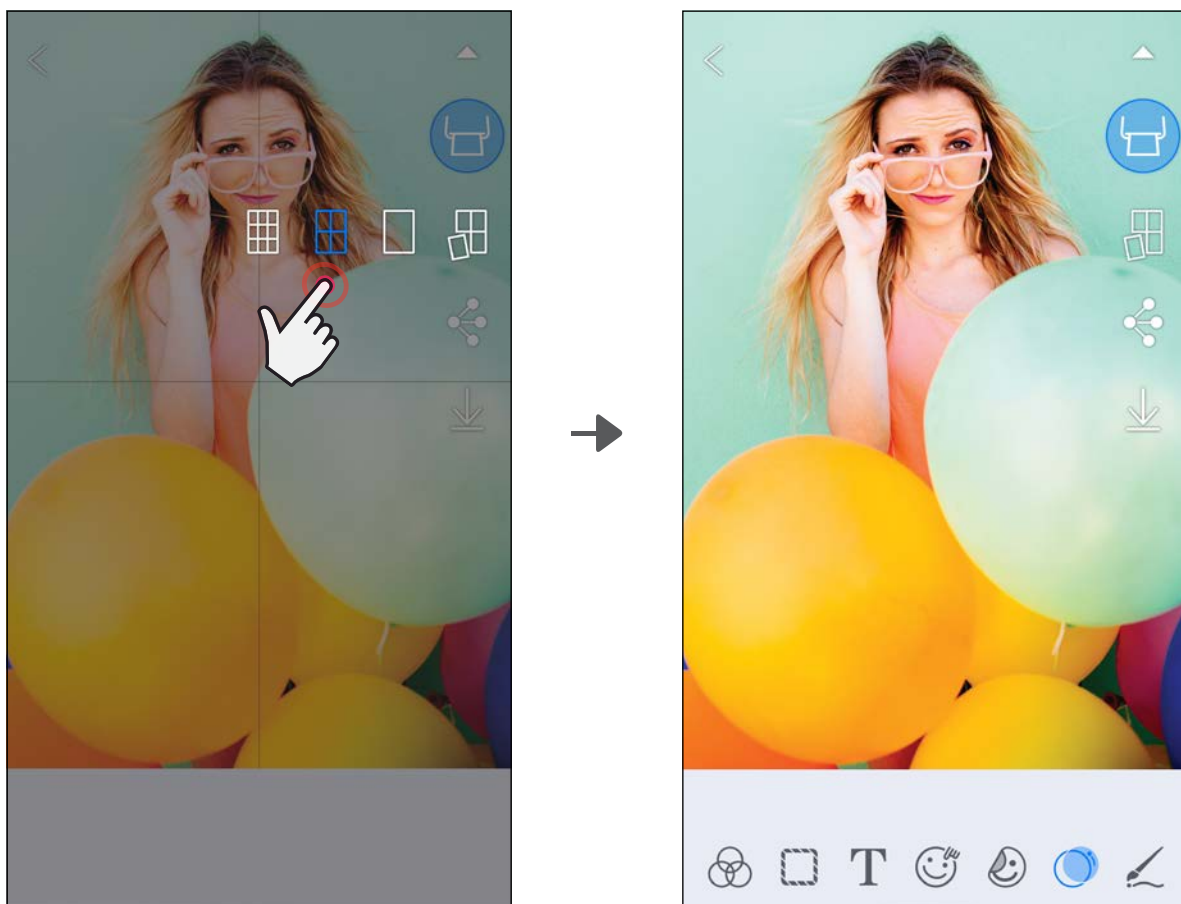
Rodar

* É necessária deteção de rosto em imagem.

UTILIZAR IMPRESSÃO DE MOSAICOS

Utilize a função Impressão de mosaicos para imprimir uma fotografia individual em várias folhas de modo a criar uma impressão de mosaicos maior.



- ① Quando estiver pronto para imprimir, toque em [] e toque na opção de impressões com 2 x 2 ou 3 x 3 mosaicos. *(Aparecem linhas para mostrar a divisão da imagem.)*
- ② Toque em [] para imprimir os mosaicos e depois junte-os para criar uma impressão de mosaicos maior.

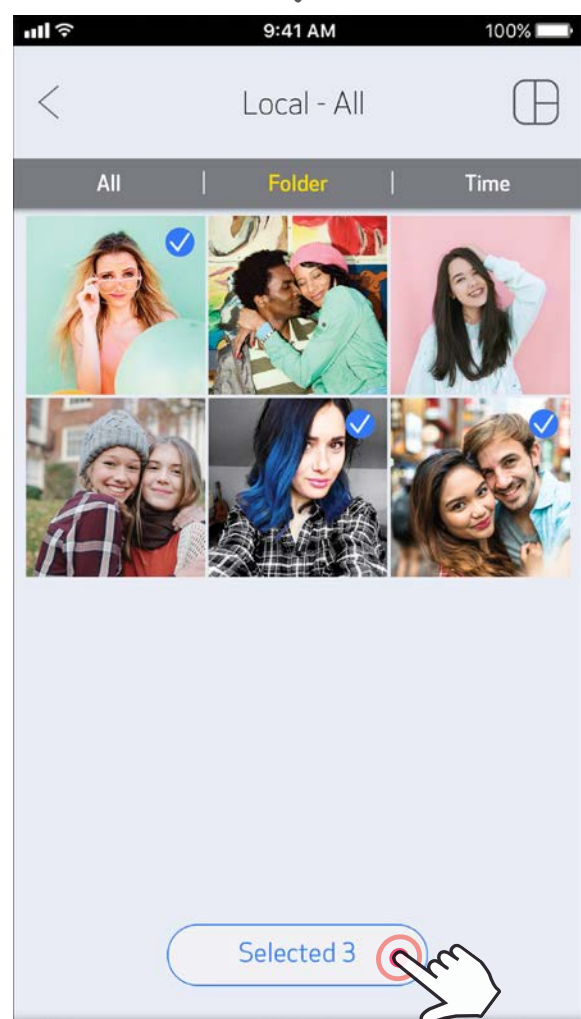
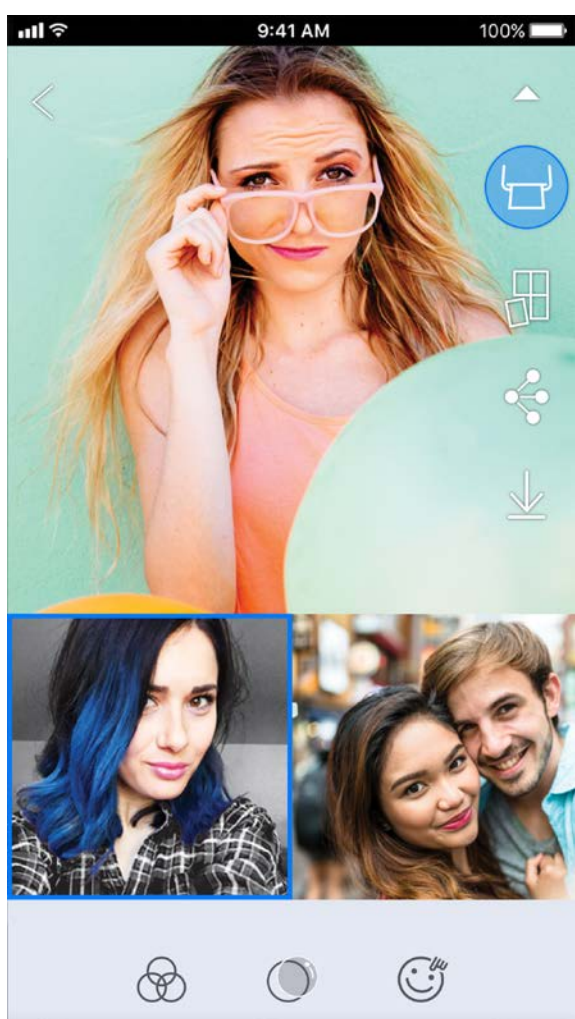
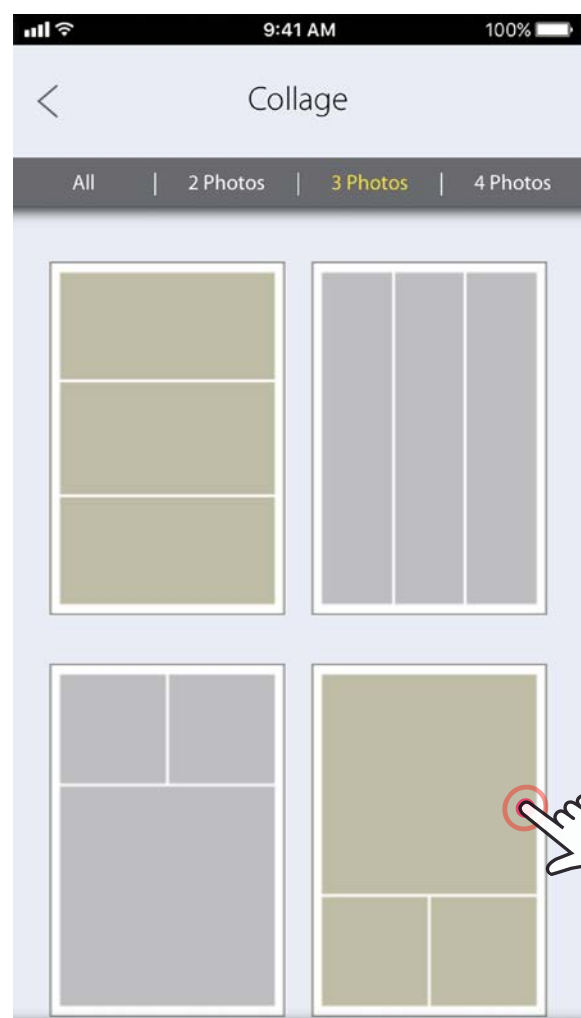
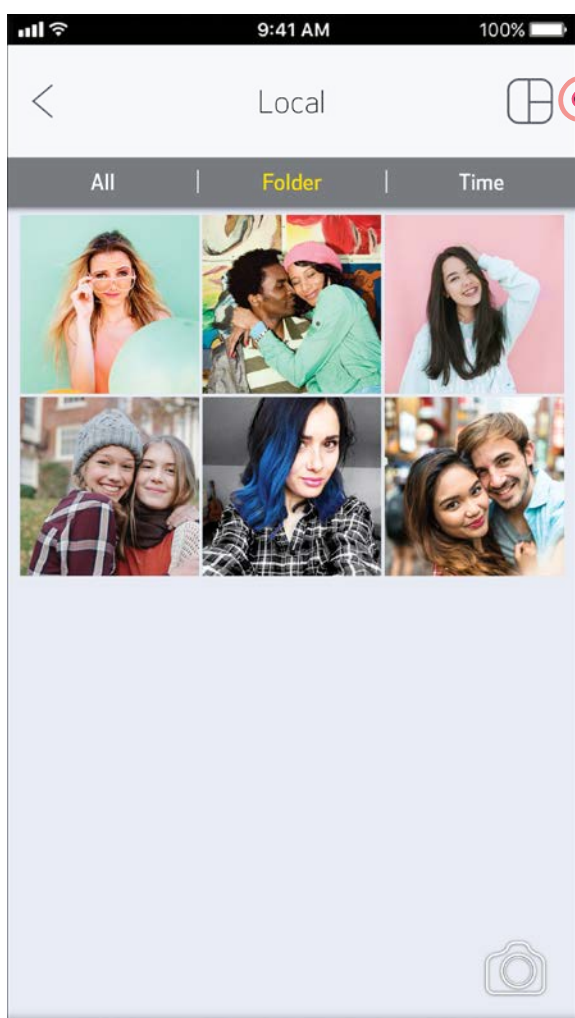


As marcas comerciais SMART SHEET, ZINK Technology e ZINK são propriedade da ZINK Holdings LLC. São utilizadas sob licença. Apple, o logótipo Apple, iPad, iPad Air, iPad Pro e iPhone são marcas comerciais da Apple Inc., registadas nos Estados Unidos e noutros países. App Store é uma marca de serviço da Apple Inc. iOS é uma marca comercial ou marca registada da Cisco nos Estados Unidos e noutros países, sendo utilizada sob licença. Android, Google Play e o logótipo Google Play são marcas comerciais da Google LLC. Bluetooth é uma marca registada da Bluetooth SIG. Wi-Fi é uma marca registada da Wi-Fi Alliance. Todos os outros nomes de produtos, nomes de marcas e logótipos de terceiros são marcas comerciais dos respetivos proprietários.

UTILIZAR IMPRESSÃO DE COLAGEM

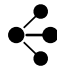
Utilize a função Colagem para imprimir até 4 fotografias numa folha 2x3.

- ① Abra as fotografias na Galeria de fotografias ou a partir dos Álbuns online.
- ② Toque em [] para ver as opções de modelo de colagem e selecione a que pretende utilizar (pode optar por 2, 3 ou 4 fotografias num modelo).
- ③ Marque o número de fotografias necessárias para o modelo e toque em "Selecionado".
- ④ Ajuste as imagens na colagem como quiser e toque em [] ou pode partilhar/guardar.



PARTILHAR FOTOGRAFIAS

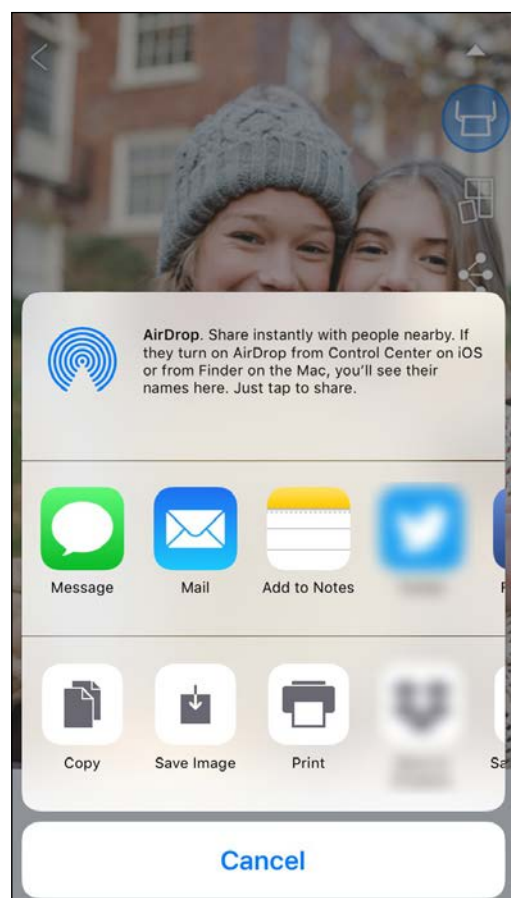
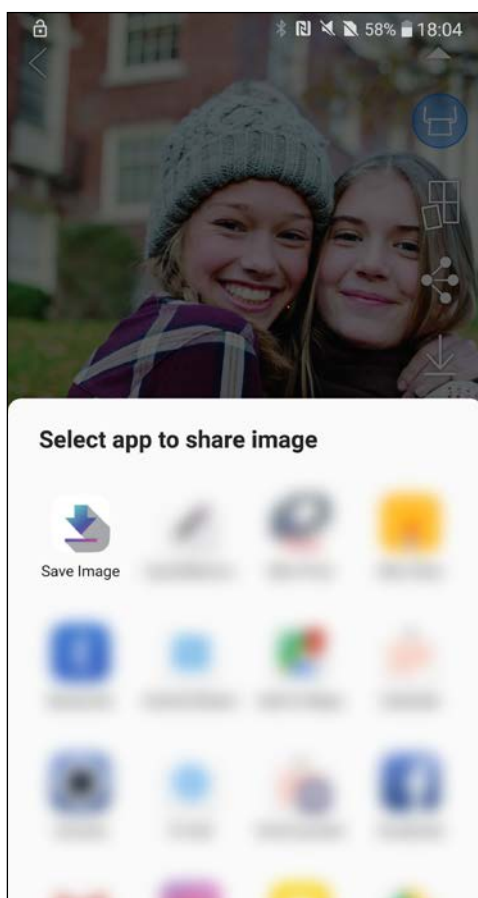
Pode partilhar ou guardar facilmente as suas imagens e edições.

- ① Quando estiver pronto, toque em [] para abrir as opções no dispositivo.
- ② Pode partilhar com uma aplicação incluída na lista ou guardar no armazenamento de fotografias do dispositivo.



Android

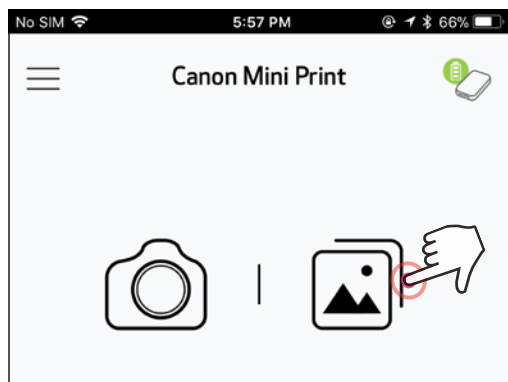
iOS



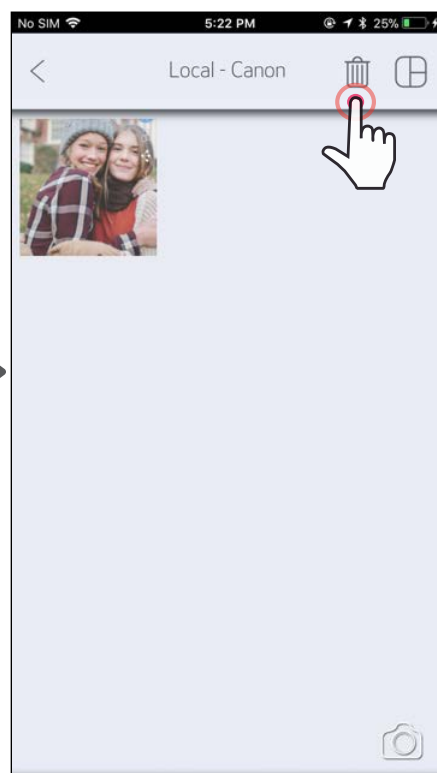
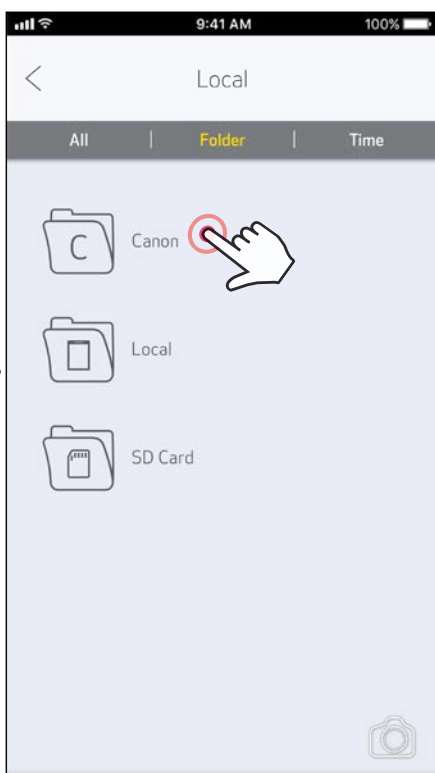
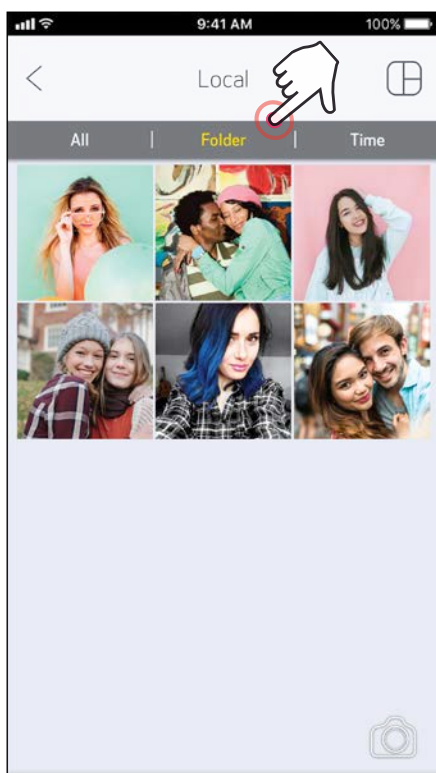
GUARDAR FOTOGRAFIAS

Pode guardar facilmente as suas imagens na pasta Canon dentro da aplicação.

- ① Quando estiver pronto, toque em [↓] para guardar a imagem.
- ② Para ver as imagens guardadas, toque em [🖼️], depois em "Pasta" e depois em "Local - Canon".



- ① Para eliminar uma fotografia da pasta Canon na aplicação, toque em [🖼️] para ver a Galeria de fotografias.
- ② Toque em "Pasta" e depois em "Local - Canon".
- ③ Toque no caixote do lixo e selecione a(s) fotografia(s) que pretende eliminar definitivamente.

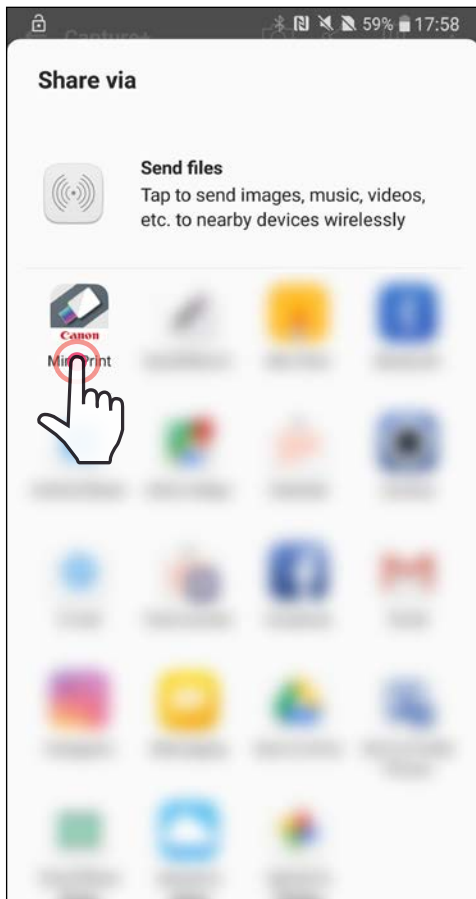


ENVIAR PARA MINI PRINT

Envie uma fotografia na galeria de fotografias do dispositivo ou no rolo da câmara para a aplicação Canon Mini Print.

Para Android

- ① Encontre uma fotografia na Galeria do dispositivo e toque no botão de partilhar.
- ② Toque no ícone Mini Print para enviar a fotografia para a aplicação, onde poderá editá-la e imprimi-la.

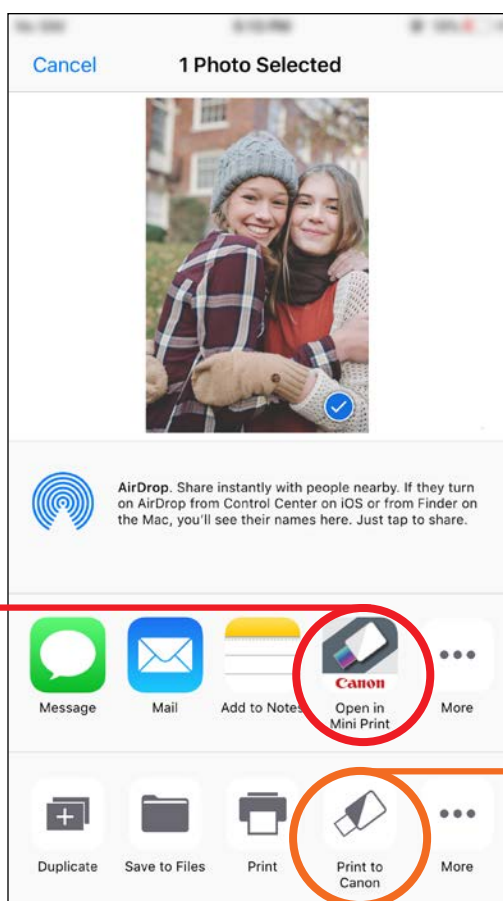


Para iOS

- ① Encontre uma fotografia na Galeria do dispositivo e toque no botão de partilhar.
- ② OPÇÃO A - Toque em "Abrir em Mini Print" para enviar a fotografia para o ecrã de edição da aplicação, onde poderá editá-la e imprimi-la.
- ② OPÇÃO B - Toque em "Imprimir em Canon" para enviar a fotografia diretamente para a fila de impressão.



Ecrã de edição



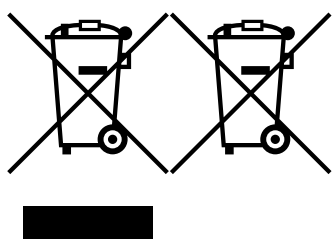
Fila de impressão

ESPECIFICAÇÕES

Fonte de alimentação	Bateria recarregável interna de polímero de lítio 500 mAh 7,4 V	
Velocidade de carregamento	Aproximadamente 90 minutos (Carga completa)	
Dimensões	118,3 mm (C) x 82,4 mm (L) x 18,7 mm (A)	
Peso	160 g	
Conectividade	Bluetooth 4.0	
SO compatível	iOS 9.0 ou superior e Android 4.4 ou superior	
Tecnologia de impressão	ZINK™	
Resolução de impressão	314 x 400 ppp (pontos por polegada)	
Impressão sem margens	Sim	
Papel compatível	Papel fotográfico Canon ZINK™: 2" x 3" / Verso autocolante / Sem manchas / Resistente a água e rasgos ZP-2030-20 (20 folhas) ZP-2030-50 (50 folhas)	
Capacidade de papel	Até 10 folhas de papel fotográfico ZINK™ + 1 SMART SHEET™	
Memória	512 Mb	
Parâmetros ambientais	<ul style="list-style-type: none">• Temperatura recomendada para utilização, carregamento e armazenamento da impressora: 15 °C a 32 °C• Humidade recomendada para utilização, carregamento e armazenamento da impressora: 40-55% HR• Temperatura de utilização: 5 °C a 40 °C• Humidade de utilização: <70% HR	
Desligar automaticamente	Nenhum / 3 minutos / 5 minutos / 10 minutos (selecionável na aplicação)	
Adaptador de alimentação	Corrente de saída: 1 A (mín.) Tensão: 5 V	

* Sujeito a alteração sem aviso prévio

Apenas para a União Europeia e AEE (Noruega, Islândia e Liechtenstein)



Estes símbolos indicam que este produto não deve ser eliminado juntamente com o seu lixo doméstico, segundo a Diretiva REEE de 2012/19/UE, a Diretiva de Baterias (2006/66/CE) e/ou a sua legislação nacional que transponha estas Diretivas.

Se houver um símbolo químico impresso como mostrado abaixo, de acordo com a Diretiva de Baterias, isto indica que um metal pesado (Hg = Mercúrio, Cd = Cádmiio, Pb = Chumbo) está presente nesta pilha ou acumulador, numa concentração acima de um limite aplicável especificado na Diretiva.

Este produto deve ser entregue num ponto de recolha designado, por exemplo num local autorizado de troca quando compra um equipamento novo idêntico, ou num local de recolha autorizado para reciclar equipamento elétrico e eletrónico (EEE) em fim de vida, bem como pilhas e baterias. O tratamento inadequado deste tipo de resíduos pode ter um impacto negativo no ambiente e na saúde humana, devido a substâncias potencialmente perigosas que estão associadas com equipamentos do tipo EEE. A sua cooperação no tratamento correto deste produto irá contribuir para a utilização mais eficaz dos recursos naturais.

Para obter mais informações acerca de como reciclar este produto, por favor contacte as suas autoridades locais responsáveis pela matéria, serviço de recolha aprovado para pilhas e baterias ou serviço de recolha de resíduos sólidos domésticos da sua municipalidade, ou visite www.canon-europe.com/weee, ou www.canon-europe.com/battery.