

Canon

Imprimanta foto Mini
Manual de utilizare



Zoemini

CUPRINS

INFORMAȚII DESPRE SIGURANȚĂ PREZENTAREA GENERALĂ A IMPRIMANTEI

CONFIGURAREA IMPRIMANTEI

- A) Încărcarea bateriei
- B) Pornirea imprimantei
- C) Încărcarea hârtiei

INSTALAREA APLICAȚIEI

ASOCIEREA DISPOZITIVULUI CU IMPRIMANTA

INTERFAȚA CU UTILIZATORUL

Ecranul de pornire / Meniul principal

Modul cameră

Galerie foto

Imprimarea fotografiilor

Editarea fotografiilor

Utilizarea imprimării pe bucăți

Utilizarea imprimării de colaj

Distribuirea fotografiilor

Salvarea fotografiilor

Trimiterea în Mini Print

SPECIFICAȚII



INFORMAȚII DESPRE SIGURANȚĂ

CITIȚI ÎNAINTE DE UTILIZARE

Înainte de a utiliza imprimanta, citiți instrucțiunile și avertizările de siguranță de mai jos.

Pentru informații despre reglementările legale și pentru alte informații despre siguranță, consultați Fișa cu informații despre prevederile legale și despre siguranță, din ambalajul imprimantei.

SIMBOLURILE UTILIZATE



ATENȚIE

Semnaleză informații care, dacă sunt ignorate, pot duce la vătămări accidentale provocate de utilizarea incorectă a echipamentului. Acestea trebuie respectate ca aparatul să poată fi utilizat în siguranță.



OBSERVAȚIE

Instrucțiunile sau conținutul sunt importante și trebuie respectate întocmai.



OBSERVAȚIE

- Nu utilizați și nu lăsați produsul în bătaia directă a razelor soarelui. De asemenea, evitați zonele cu fluctuații de temperatură rapide, umiditate mare, praf și murdărie.
- Este posibil ca imprimarea să nu funcționeze în condiții meteorologice extreme. Înainte de a încerca din nou să imprimați, lăsați imprimanta să ajungă la temperatura de funcționare recomandată, de 15° – 32°C.
- Încărcați imprimanta într-un mediu cu temperatura recomandată, de 15° – 32°C.

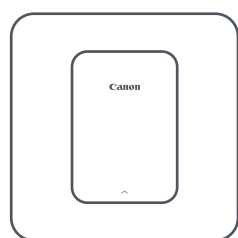


ATENȚIE

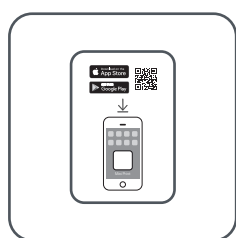
- În zonele cu umiditate redusă imprimanta poate acumula electricitate statică. Luați măsuri de precauție înainte de a manipula imprimanta.
- Feriți imprimanta de lichide și de recipientele cu lichide.
- Aveți grijă ca nici un obiect să nu blocheze orificiile de aerisire.
- Nu dezamblați imprimanta, indiferent de situație. Dacă produsul nu funcționează corect, contactați distribuitorul de la care l-ați cumpărat sau Biroul de service și asistență www.canon-europe.com/Support.
- Produsul poate provoca vătămări personale, nu-l evacuați decât respectând procedura corectă. Evacuați produsul conform reglementărilor locale.
- Nu manipulați produsul în apropierea echipamentelor electrice medicale. Produsul emite un câmp magnetic slab. Nu-l țineți în apropierea aparatelor electronice implantate, cum ar fi stimulatoarele cardiace. Dacă imprimanta ajunge în apropierea unor asemenea aparate, consultați un doctor.
- Dezasamblarea bateriei poate duce la scurgeri, explozie, pagube materiale și vătămări personale.
- Nu utilizați imprimanta dacă bateria sau produsul prezintă umflături.
- Feriți întotdeauna bateria de temperaturile ridicate și de căldura directă. Nu o incinerați.

PREZENTAREA GENERALĂ A IMPRIMANTEI

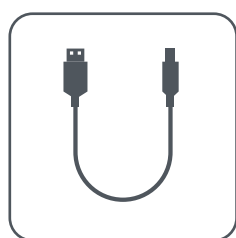
PACHETUL CONȚINE



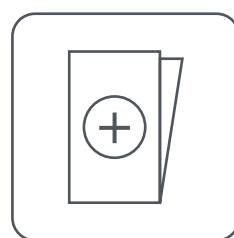
Imprimanta foto Mini



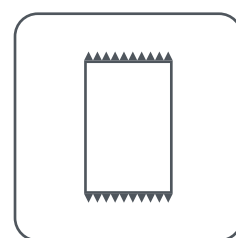
Ghid de inițiere rapidă



Cablu USB

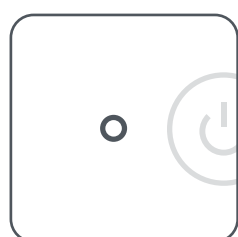


Fișa cu informații despre prevederile legale și despre siguranță

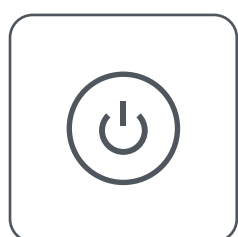


Hârtie foto Canon ZINK™ (10 coli)

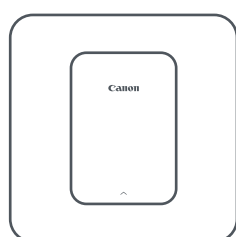
COMPONENTELE PRODUSULUI



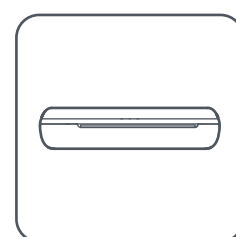
① LED de alimentare



② Buton de pornire



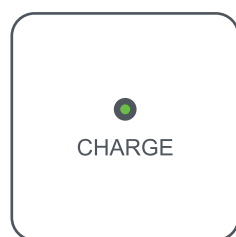
③ Capac superior



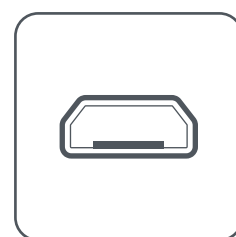
④ Fanta de ieșire a hârtiei foto



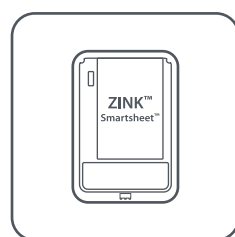
⑤ Buton de resetare



⑥ LED de încărcare



⑦ Port USB (pentru încărcare)

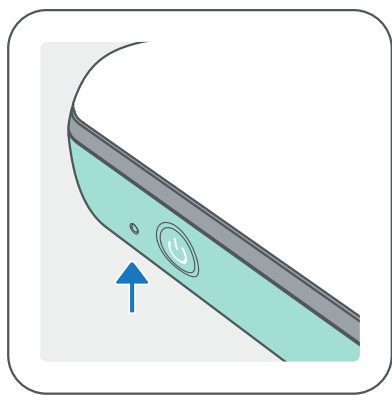


⑧ Tavă de hârtie (vizibilă când capacul superior este deschis)



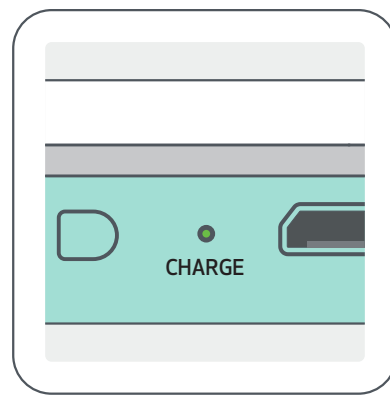
⑨ Suport pentru cureaua de purtat la mână

ALIMENTARE ȘI ÎNCĂRCARE – Indicatoare LED



ALIMENTARE

- Alb – Imprimanta este pornită
- ☀ Alb intermitent – Imprimare / Procesare / Răcire
- ☀ Roșu intermitent – Lipsă hârtie / Capac deschis / Blocaj de hârtie / Baterie epuizată / Memorie plină / alte erori
- Roșu – Se actualizează firmware-ul



ÎNCĂRCARE

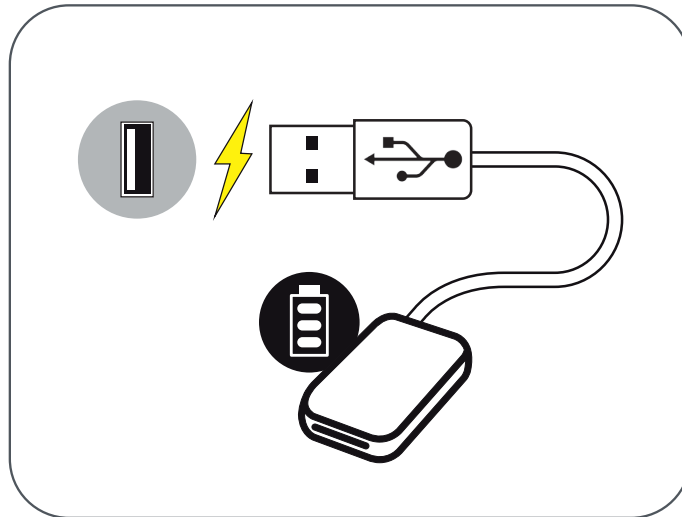
- Roșu – Încărcare în curs
- Verde – Încărcare terminată
- ☀ Roși și verde intermitent, alternativ – Eroare la încărcare

! OBSERVAȚIE

ÎNTREȚINEREA IMPRIMANTEI CANON MINI

- Curățați produsul cu o lavetă moale și uscată. Nu curățați cu lavete umede sau cu lichide volatile, cum ar fi diluantul.
- Țineți capacul superior închis pentru a împiedica pătrunderea prafului și a altor particule în interiorul imprimantei.
- Utilizați și păstrați imprimanta la temperatura recomandată, de 15° – 32°C, cu umiditatea relativă de 40 – 55%.
- Mențineți actualizat firmware-ul imprimantei. Pentru a verifica dacă firmware-ul necesită upgrade, deschideți aplicația Canon Mini Print, accesați Meniul principal > Setările imprimantei (Printer Settings) > Selectați imprimanta conectată > apoi atingeți „Upgrade de firmware” (Firmware Upgrade).
-- Înainte de verificare, asigurați-vă că dispozitivul mobil are conexiune la internet. Dacă trebuie să faceți upgrade/să actualizați firmware-ul, aveți grijă ca bateria imprimantei să fie încărcată la cel puțin 50% sau conectați imprimanta la o sursă de curent.
- Asigurați-vă că utilizați cea mai recentă versiune a aplicației Canon Mini Print. Dacă aplicațiile de pe mobil nu se actualizează automat, accesați magazinul de aplicații pentru a afla dacă se impune o actualizare.

A) ÎNCĂRCAREA BATERIEI



Imprimanta se alimentează de la o baterie incorporată. Înainte de a utiliza imprimanta, încărcăți-i complet bateria, prin intermediul cablului USB din pachet.

- ① Conectați mufa mai mică a cablului USB din pachet la imprimantă, apoi cealaltă mufă la adaptorul de încărcare USB.
- ② Indicatorul LED de încărcare va emite lumină roșie pentru a indica faptul că bateria se încarcă.
- ③ După încărcarea completă a bateriei, LED-ul de încărcare devine verde.

-- Timpul de funcționare depinde de starea bateriei, de starea de funcționare și de condițiile de mediu.



OBSERVAȚIE

Pictograma Starea bateriei (apare în aplicație)



COMPLET
ÎNCĂRCATĂ



NIVEL
INTERMEDIAR



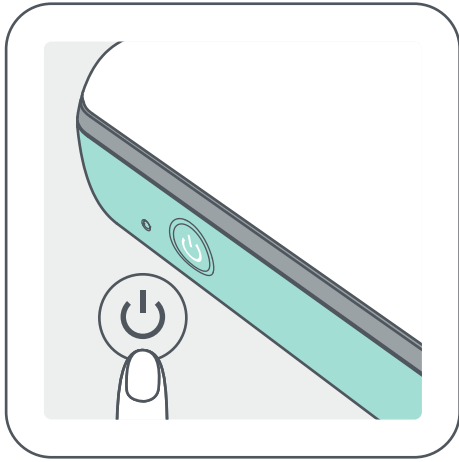
APROAPE
EPUIZATĂ


Despre cablul USB

ÎN TIMPUL ÎNCĂRCĂRII CABLUL USB TREBUIE MANIPULAT CU GRIJĂ

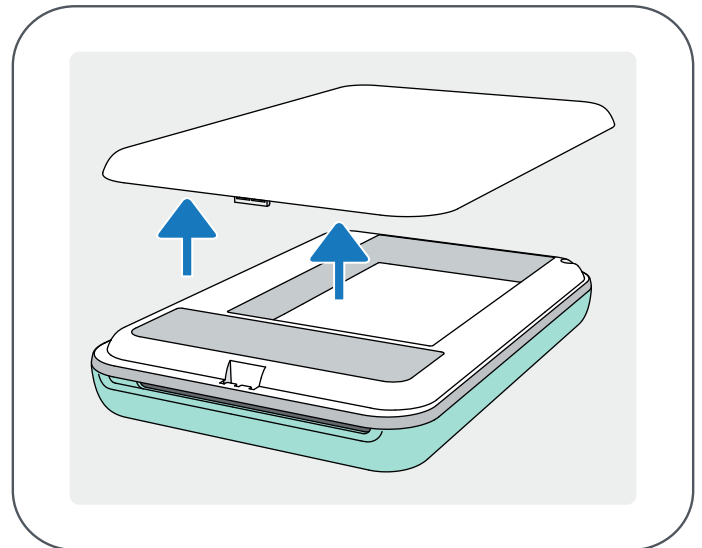
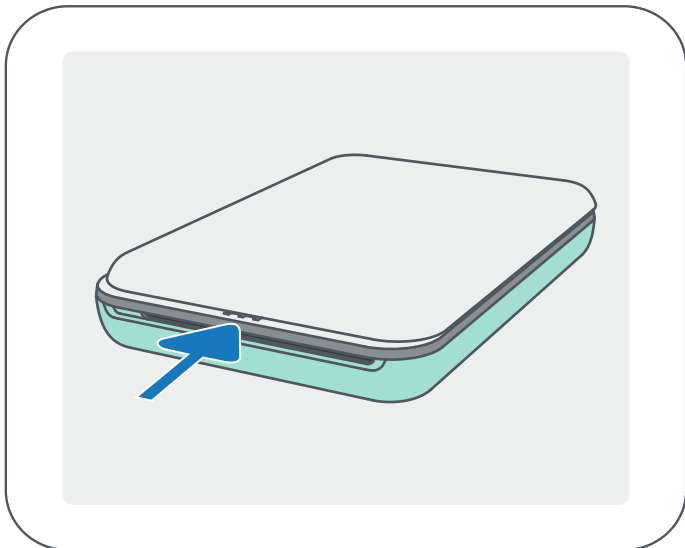
- Nu puneți obiecte grele pe cablu.
- Nu așezați cablul USB în apropierea surselor de căldură.
- Nu zgâriați, nu deteriorați, nu răsuciți și nu întindeți cablul.
- Nu conectați și nu deconectați cablul cu mâinile ude.
- Evitați temperaturile prea ridicate/prea scăzute, precum și umezeala.
- După terminarea încărcării, deconectați cablul USB de la sursa de curent.
- Încărcați imprimanta cu cablul USB din pachet.

B) PORNIREA IMPRIMANTEI

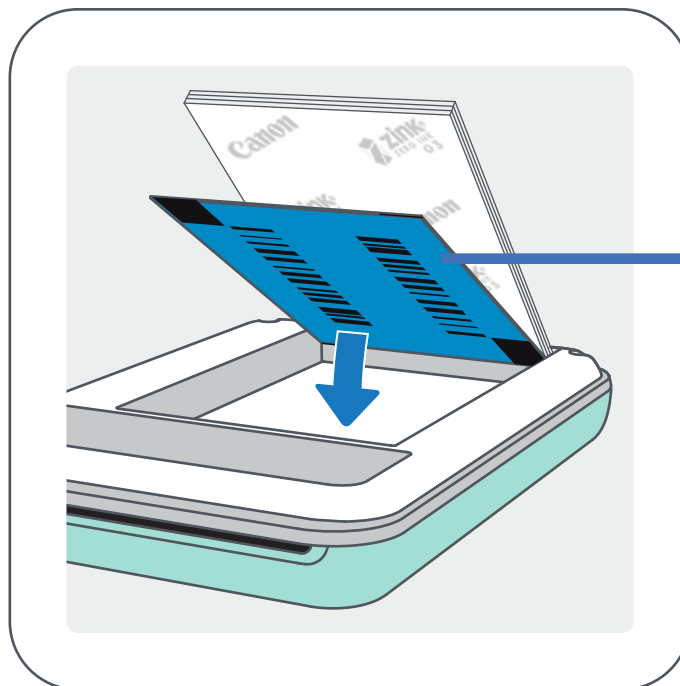


- ① Țineți apăsat butonul de pornire () până când se aprinde indicatorul LED.
-- În timpul pornirii, indicatorul LED va lumina intermitent.
- ② În momentul în care indicatorul LED începe să emită lumină albă continuă, imprimanta este gata pentru imprimare.

C) ÎNCĂRCAREA HÂRTIEI



- ① Scoateți capacul superior: glisați-l înainte, în direcția indicată de săgeată.
- ② Deschideți o singură pungă de hârtie foto (10 coli + blue SMART SHEET™).



Blue SMART SHEET™
așezat sub colile de
hârtie foto.
Toate siglele sunt
orientate în jos.

- ③ Puneți în compartimentul de hârtie foto toate cele 10 coli și SMART SHEET™.
-- Puneți hârtia foto peste blue SMART SHEET™. Aveți grijă ca atât codul de bare albastru, cât și siglele de pe colile de hârtie foto să fie îndreptate în jos.
- ④ Puneți capacul superior înapoi pe imprimantă. Capacul închis corect se blochează în poziție cu un clic.
-- Înainte de prima imprimare, blue SMART SHEET™ trece automat prin imprimantă.



OBSERVAȚIE

LA UTILIZAREA HÂRTIEI

- Încărcați cel mult 10 coli de hârtie foto ZINK™ și 1 SMART SHEET™. Depășirea acestei limite poate duce la blocarea hârtiei sau la erori de imprimare.
- Pentru rezultate de imprimare optime, utilizați hârtie foto ZINK™ pentru imprimante Canon Zoemini.
-- Puteți cumpăra hârtie prin aplicația Canon Mini Print: atingeți „Cumpărare de hârtie” (Buy Paper) în meniul principal.
- Dacă hârtia se blochează, **OPRIȚI ȘI REPORNIȚI** imprimanta: hârtia blocată se evacuează automat. Nu încercați să trageți hârtia afară.
- Nu trageți și nu împingeți de hârtia foto în timpul imprimării.
- Manevrați cu grijă hârtia foto, pentru a nu o deteriora și a nu o îndoi.
- Aveți grijă ca hârtia să nu se murdărească la încărcare. Dacă hârtia este murdară sau deteriorată, aceasta se poate bloca sau pot apărea erori de imprimare.
- Nu deschideți punga cu hârtie decât imediat înainte de încărcarea în imprimantă.
- Feriți hârtia foto de acțiunea directă a razelor soarelui și de umezeală.
- Nu lăsați hârtia foto în zone care nu respectă indicațiile de temperatură și umiditate trecute pe pungă. Acest lucru poate deteriora calitatea fotografiilor imprimate.

DESPRE SMART SHEET™

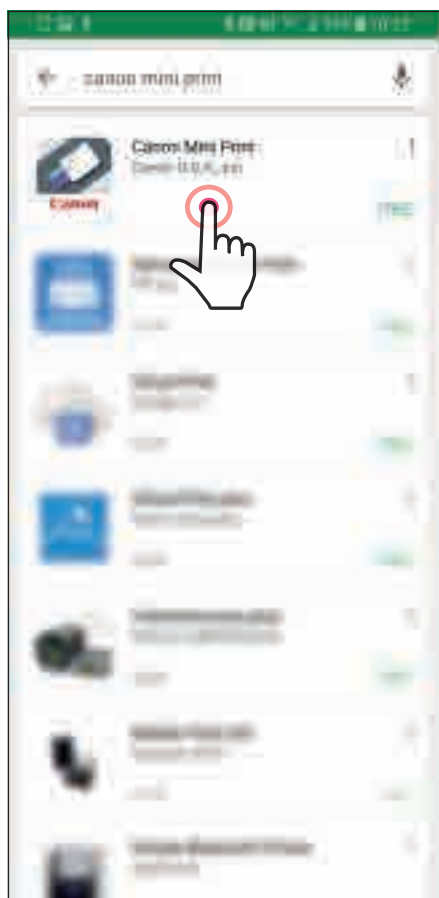
- Fiecare pungă de hârtie conține 10 coli de hârtie foto și 1 blue SMART SHEET™.
- Pentru o calitate optimă a imprimării, încărcați SMART SHEET™ și hârtia foto din aceeași pungă. Fiecare SMART SHEET™ este adaptat special la hârtia din punga în care se livrează.
- Înainte de prima imprimare, SMART SHEET™ va trece automat prin imprimantă cu scopul de a o curăța și de a optimiza calitatea imprimării pentru hârtia din punga în cauză (10 coli).
- Păstrați SMART SHEET™! Nu-l aruncați decât după ce ați imprimat pe toate cele 10 coli de hârtie foto din pungă. În cazul în care calitatea imprimării lasă de dorit, puteți reutiliza SMART SHEET™, cu condiția să folosiți în continuare hârtie din aceeași pungă. Este suficient să introduceți SMART SHEET™, cu codul de bare în jos, sub hârtia foto rămasă.
- Dacă folosiți un SMART SHEET™ dintr-o altă pungă, calitatea imprimării poate avea de suferit.

INSTALAREA APLICAȚIEI

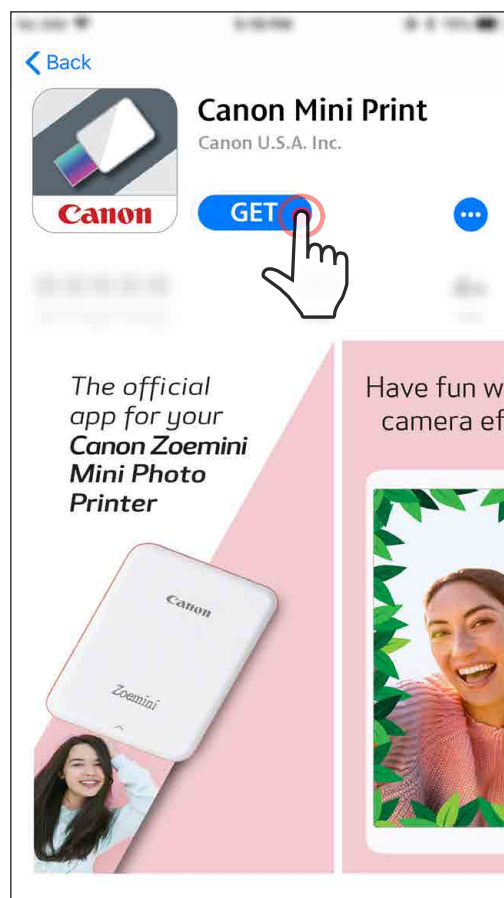
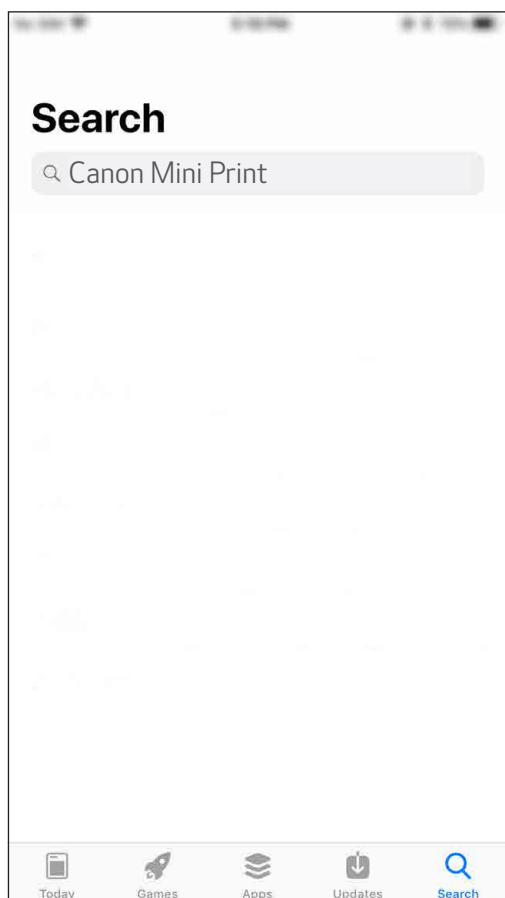
OPȚIUNEA ①

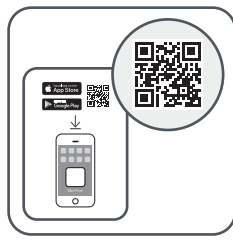
CĂUTAȚI „Canon Mini Print” ÎN MAGAZINELE DE APLICAȚII

Pentru Android™ – în Magazin Google Play™



Pentru iOS® – în App Store®





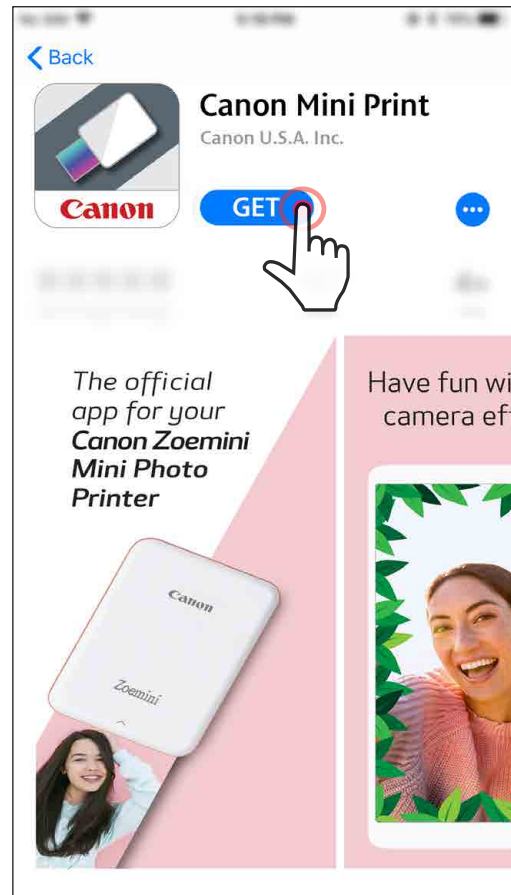
OPȚIUNEA ②

UTILIZAREA CODULUI QR – SCANAȚI CODUL QR DE PE „Ghidul de inițiere rapidă”

Pentru Android



Pentru iOS

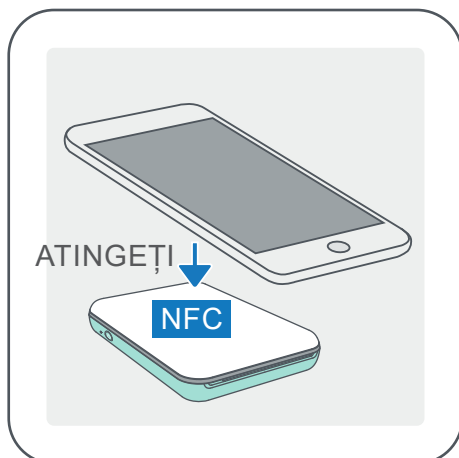


OPȚIUNEA ③

ACCESAȚI cu browserul de pe dispozitiv <https://app.canonminiprint.com/>

OPȚIUNEA ④

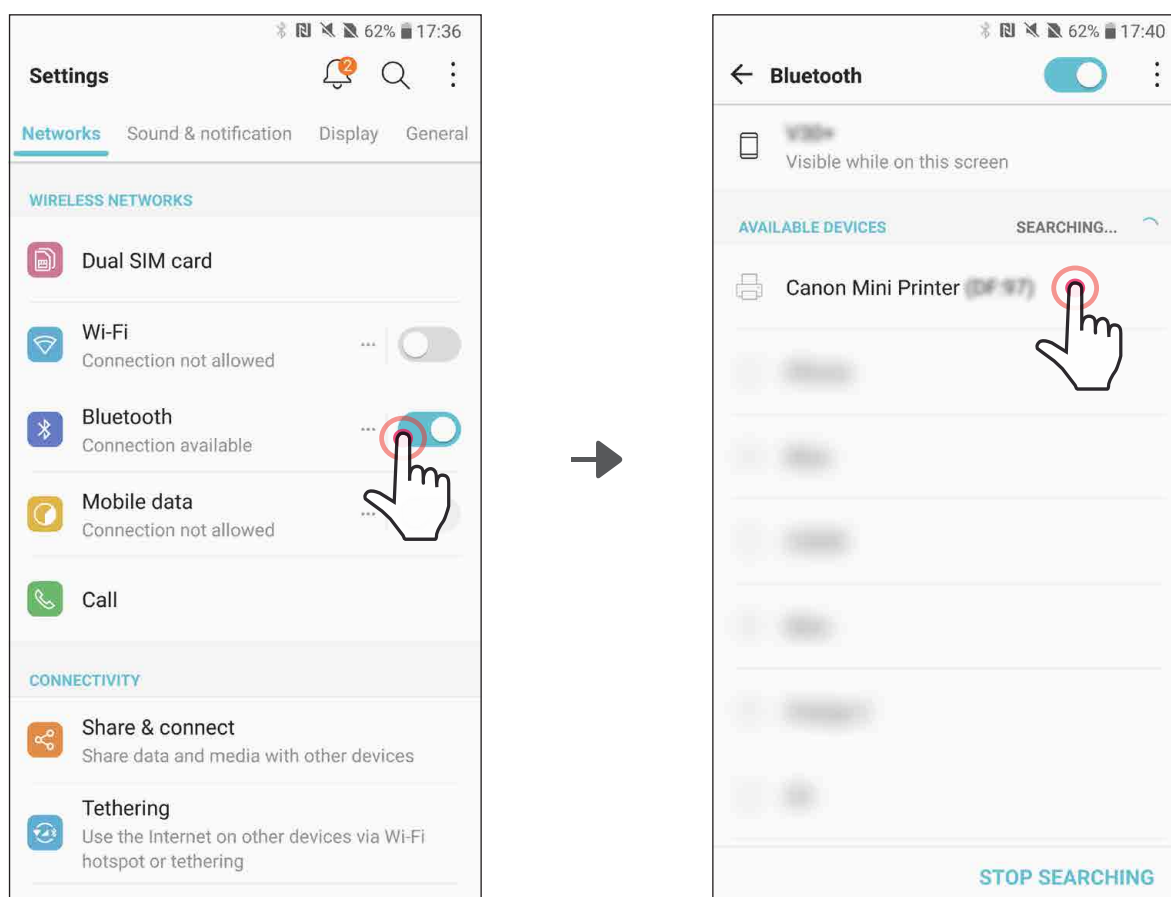
UTILIZAȚI NFC Pentru Android



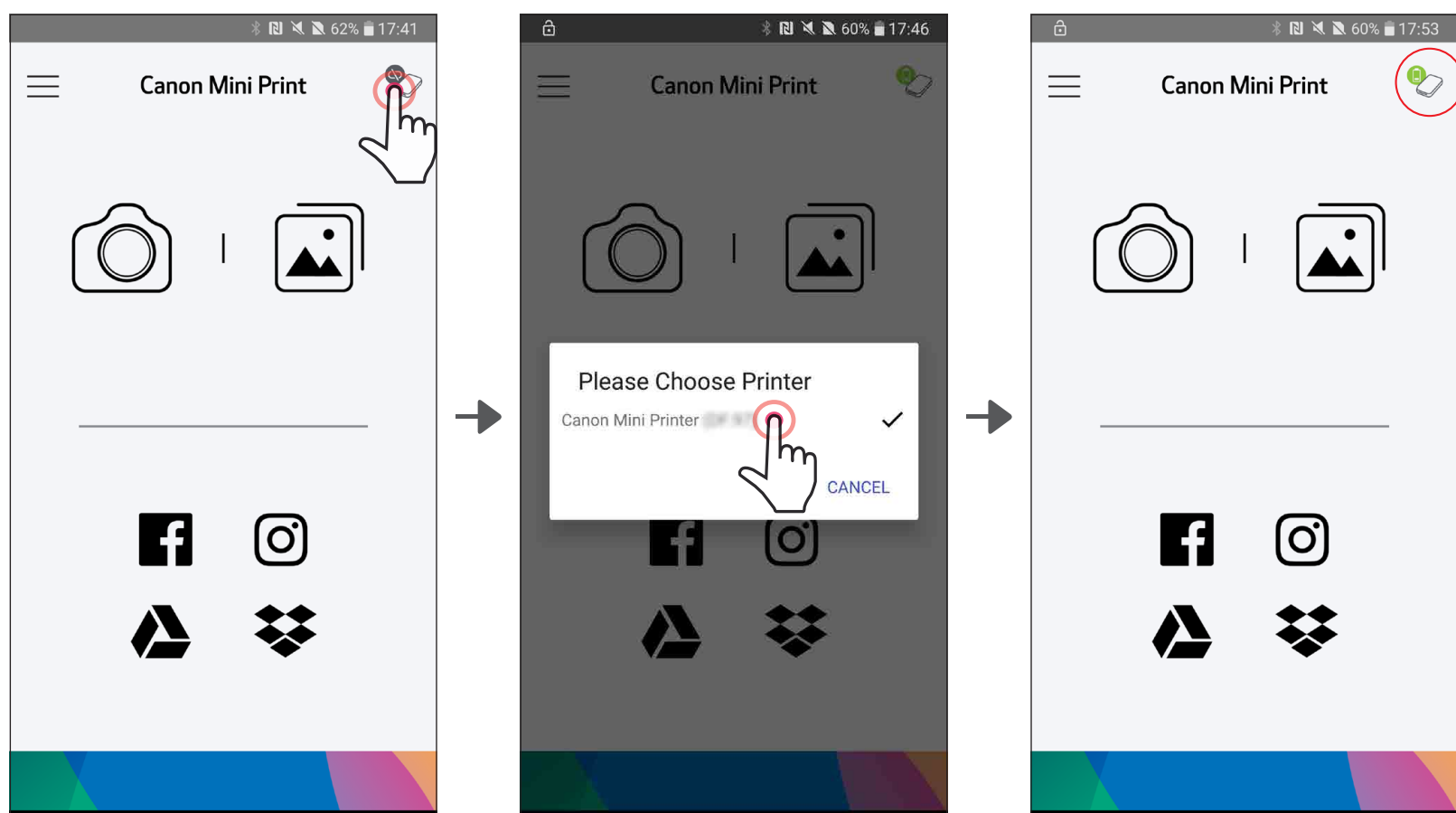
ASOCIEREA DISPOZITIVULUI MOBIL CU IMPRIMANTA CANON MINI

Asocierea în cazul sistemelor Android

- ① Porniți imprimanta: țineți apăsat butonul de pornire până când se aprinde indicatorul LED.
- ② Deschideți „Setări” pe dispozitivul mobil pentru a activa Bluetooth și a face asocierea cu imprimanta.

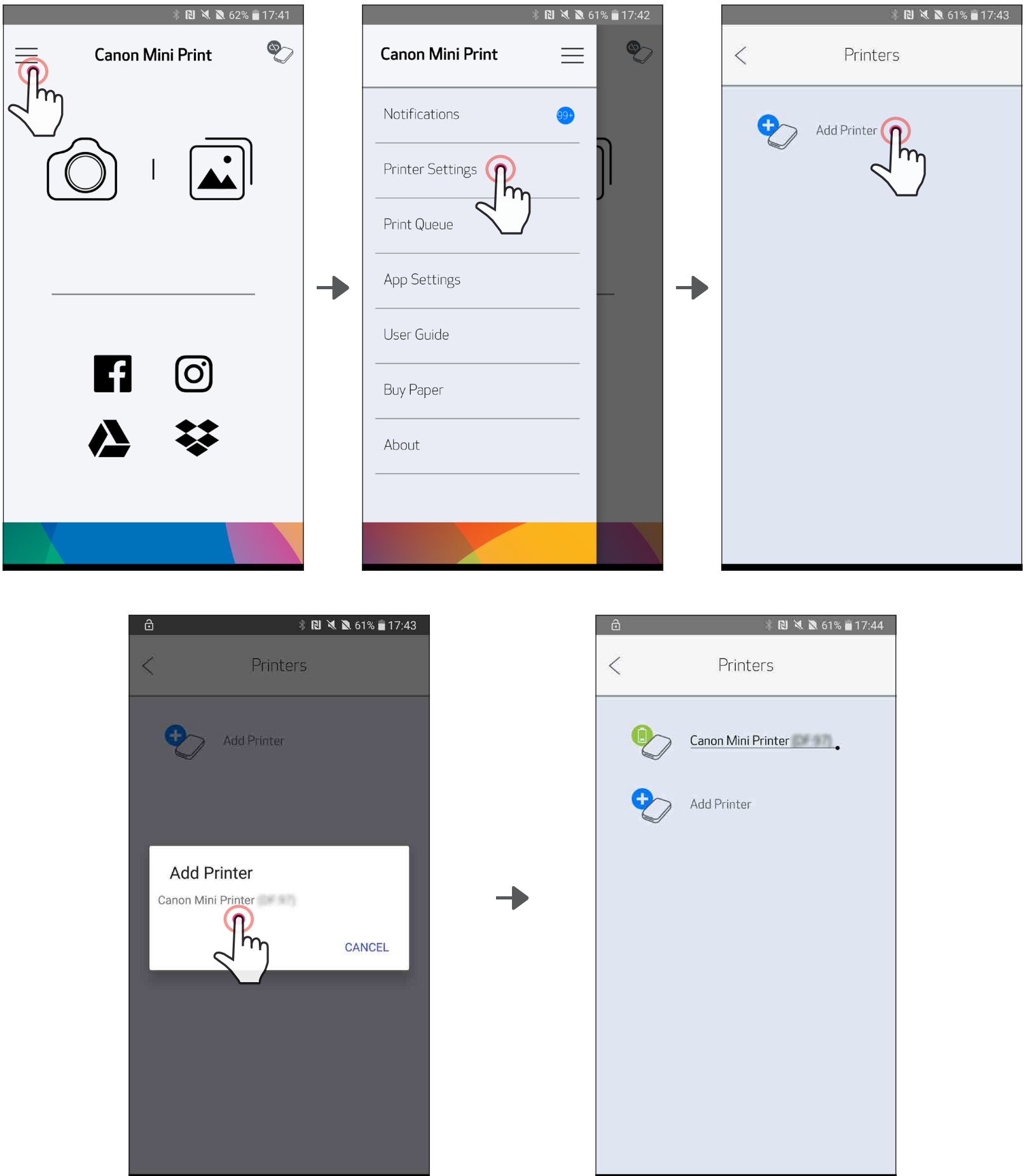


- ③ OPTIUNEA A – Adăugați imprimanta în aplicație. Atingeți pictograma din colțul din dreapta, sus, apoi alegeți imprimanta. După conectare, pictograma se schimbă pentru a indica nivelul bateriei.



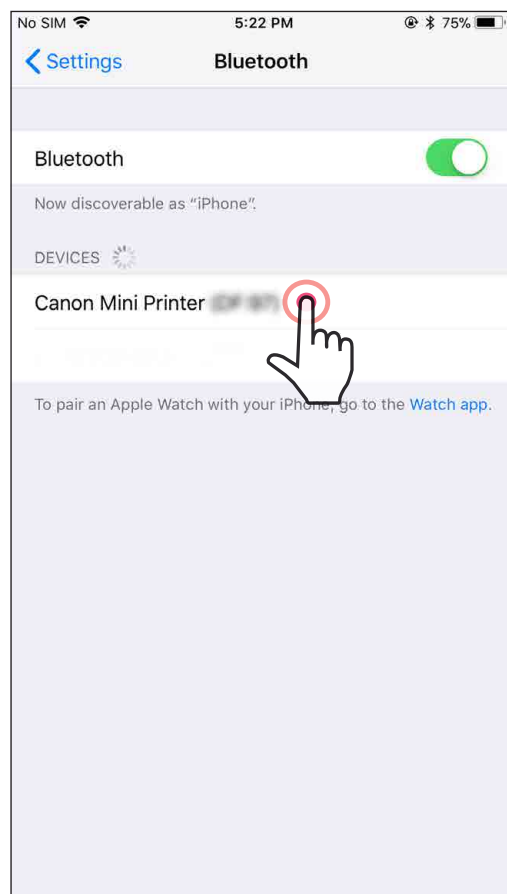
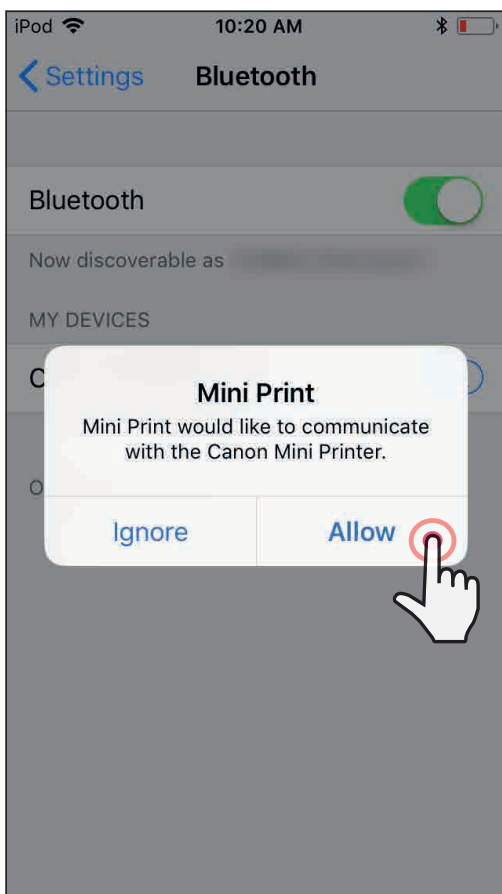
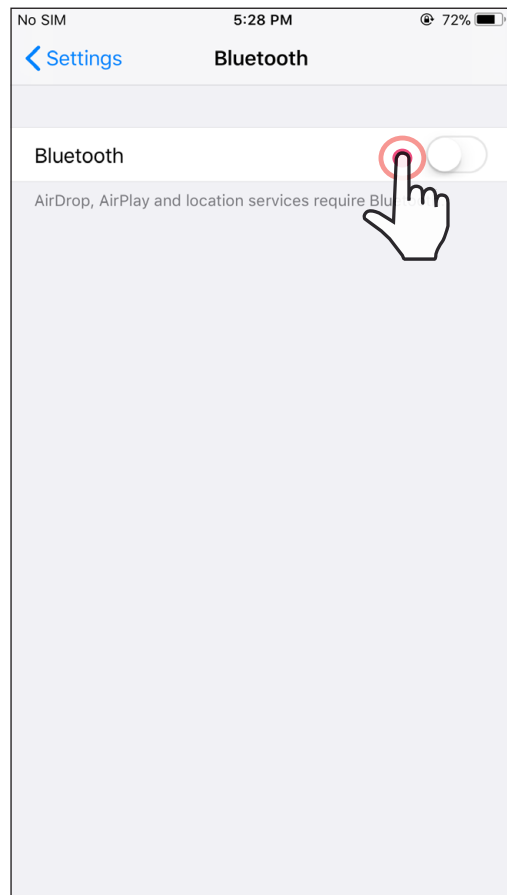
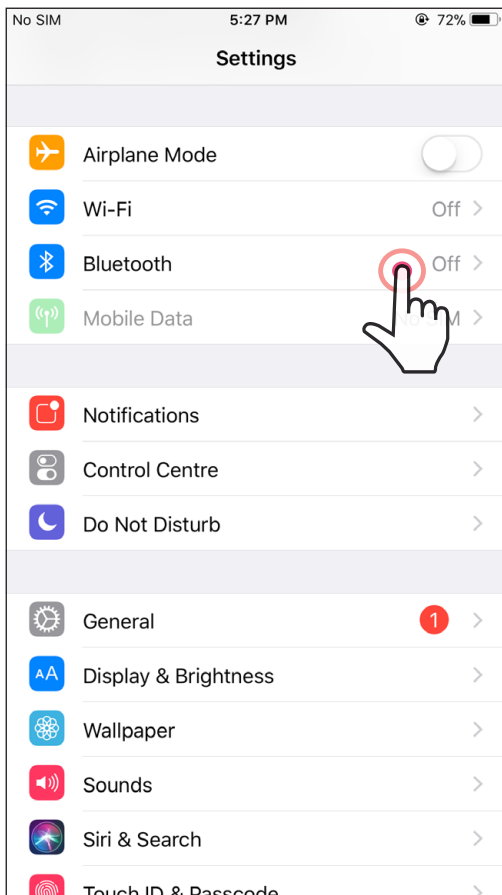
- ③ OPTIUNEA B – Adăugați imprimanta în aplicație. Accesați „Setările imprimantei” (Printer Settings) în meniul principal, atingeți „Adăugarea unei imprimante” (Add Printer) și alegeți imprimanta.

După conectare, imprimanta apare în lista „Imprimante” (Printers), iar pictograma se schimbă pentru a indica nivelul bateriei.

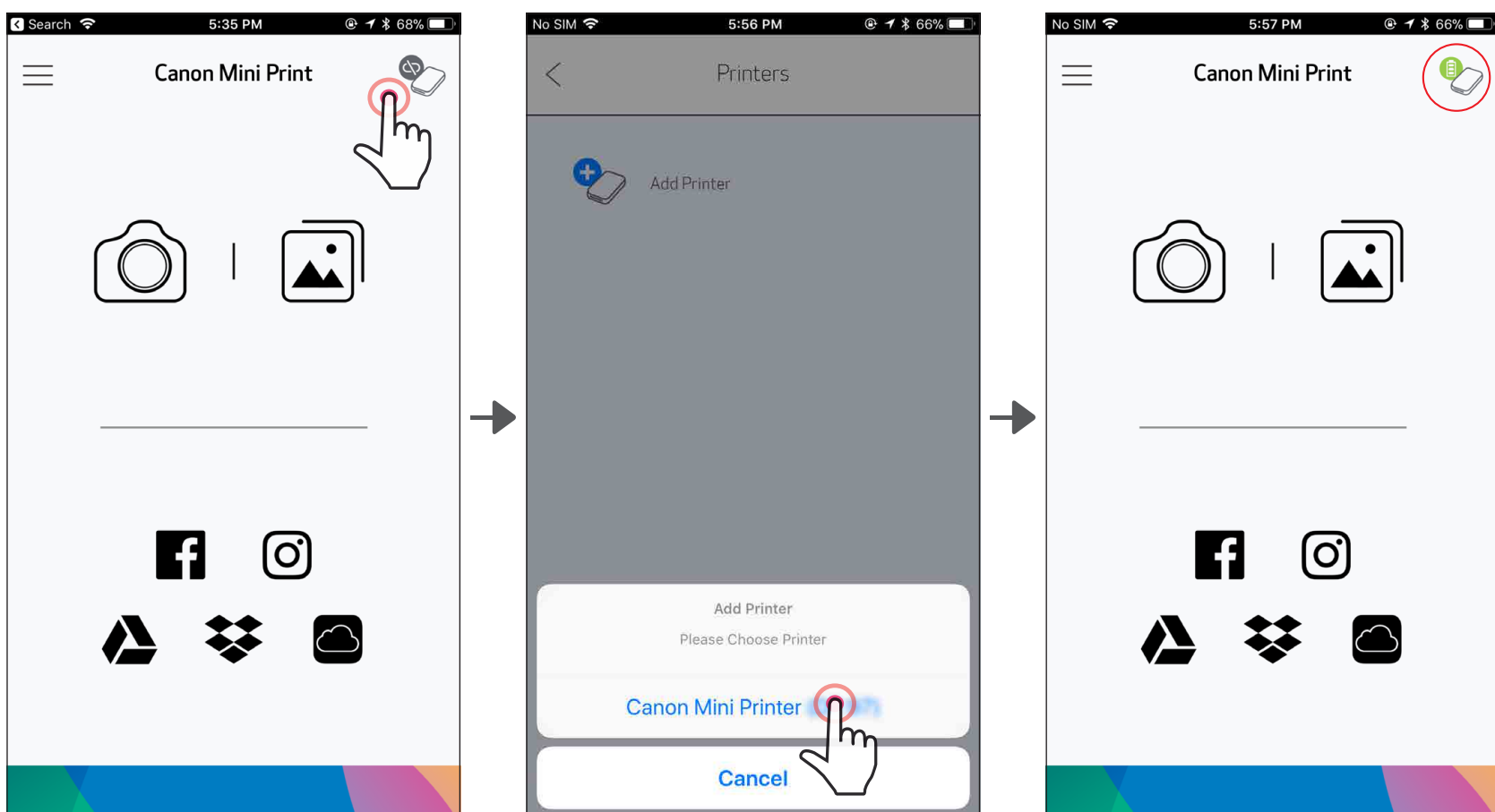


Asocierea în cazul sistemelor iOS

- ① Porniți imprimanta: țineți apăsat butonul de pornire până când se aprinde indicatorul LED.
- ② Deschideți „Setări” pe dispozitivul mobil pentru a activa Bluetooth și a face asocierea cu imprimanta.



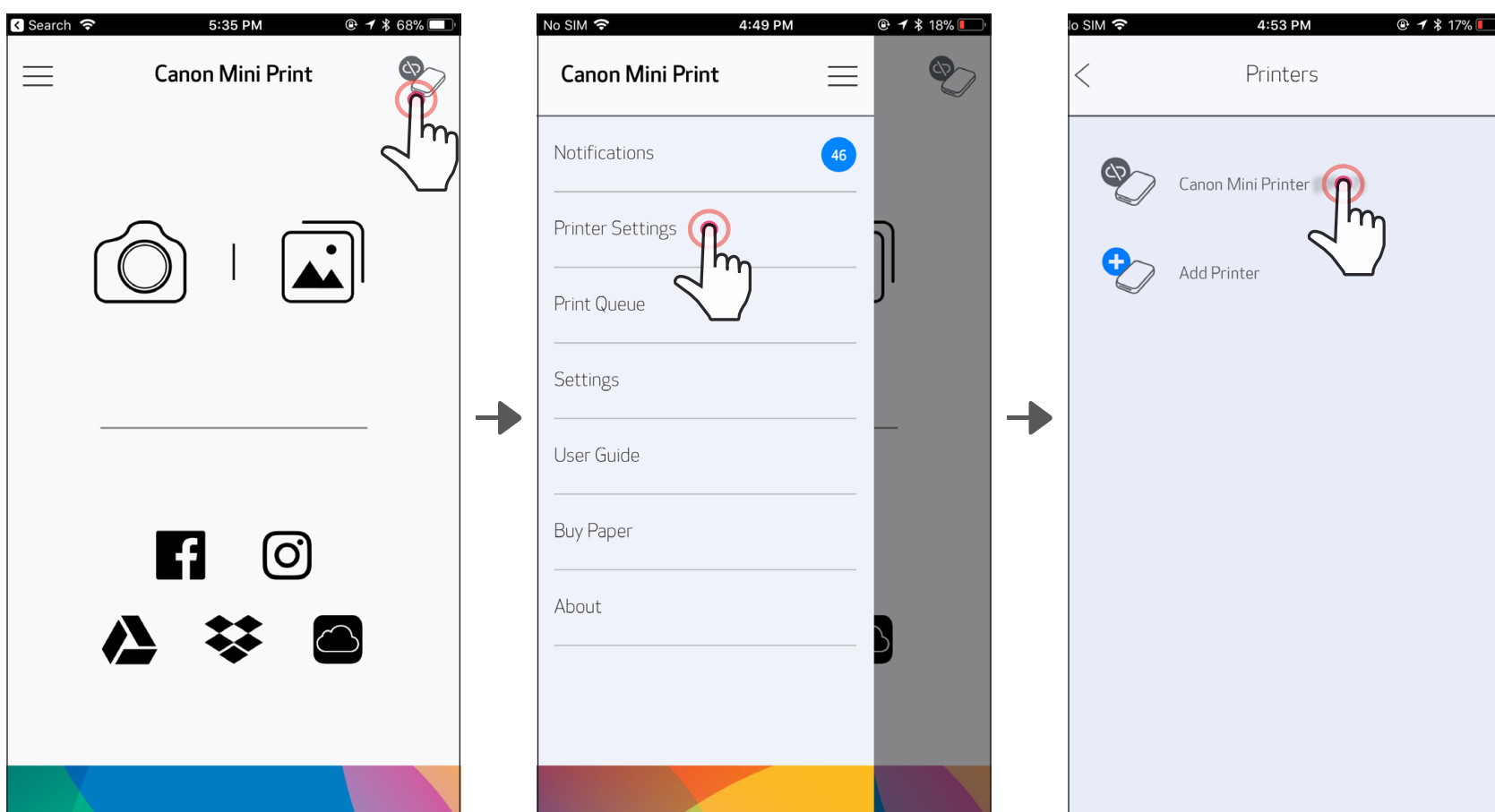
- ③ OPTIUNEA A – Adăugați imprimanta în aplicație. Atingeți pictograma din colțul din dreapta, sus, apoi alegeți imprimanta.
După conectare, pictograma se schimbă pentru a indica nivelul bateriei.



—SAU—

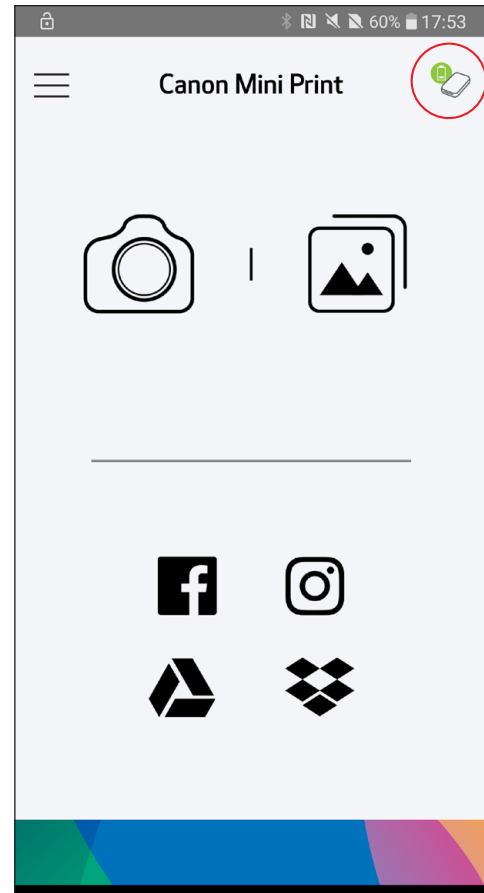
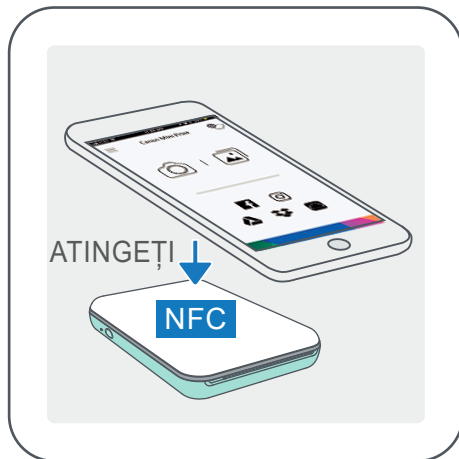
- ③ OPTIUNEA B – Adăugați imprimanta în aplicație. Accesați „Setările imprimantei” (Printer Settings) în meniul principal, atingeți „Adăugarea unei imprimante” (Add Printer) și alegeți imprimanta.

După conectare, imprimanta apare în lista „Imprimante” (Printers), iar pictograma se schimbă pentru a indica nivelul bateriei.



Asocierea în cazul sistemelor Android (cu NFC)

- ① Asigurați-vă că NFC și Bluetooth sunt activate pe dispozitivul mobil.
- ② Deschideți aplicația Canon Mini Print.
- ③ Puneți dispozitivul mobil pe partea de sus a imprimantei.
- ④ Imprimanta se va asocia automat cu dispozitivul mobil.



OBSERVAȚIE

Pictograma Starea imprimantei (apare în aplicație)



Adăugarea unei imprimante



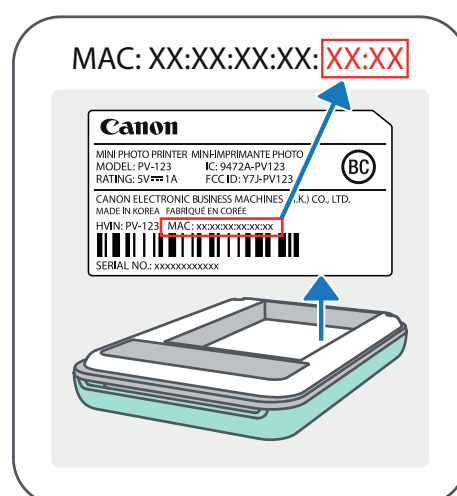
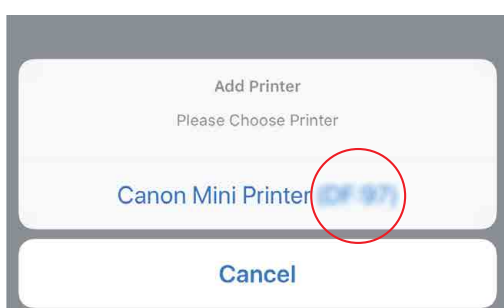
Imprimanta nu este conectată



Imprimanta este conectată (starea bateriei este afișată)

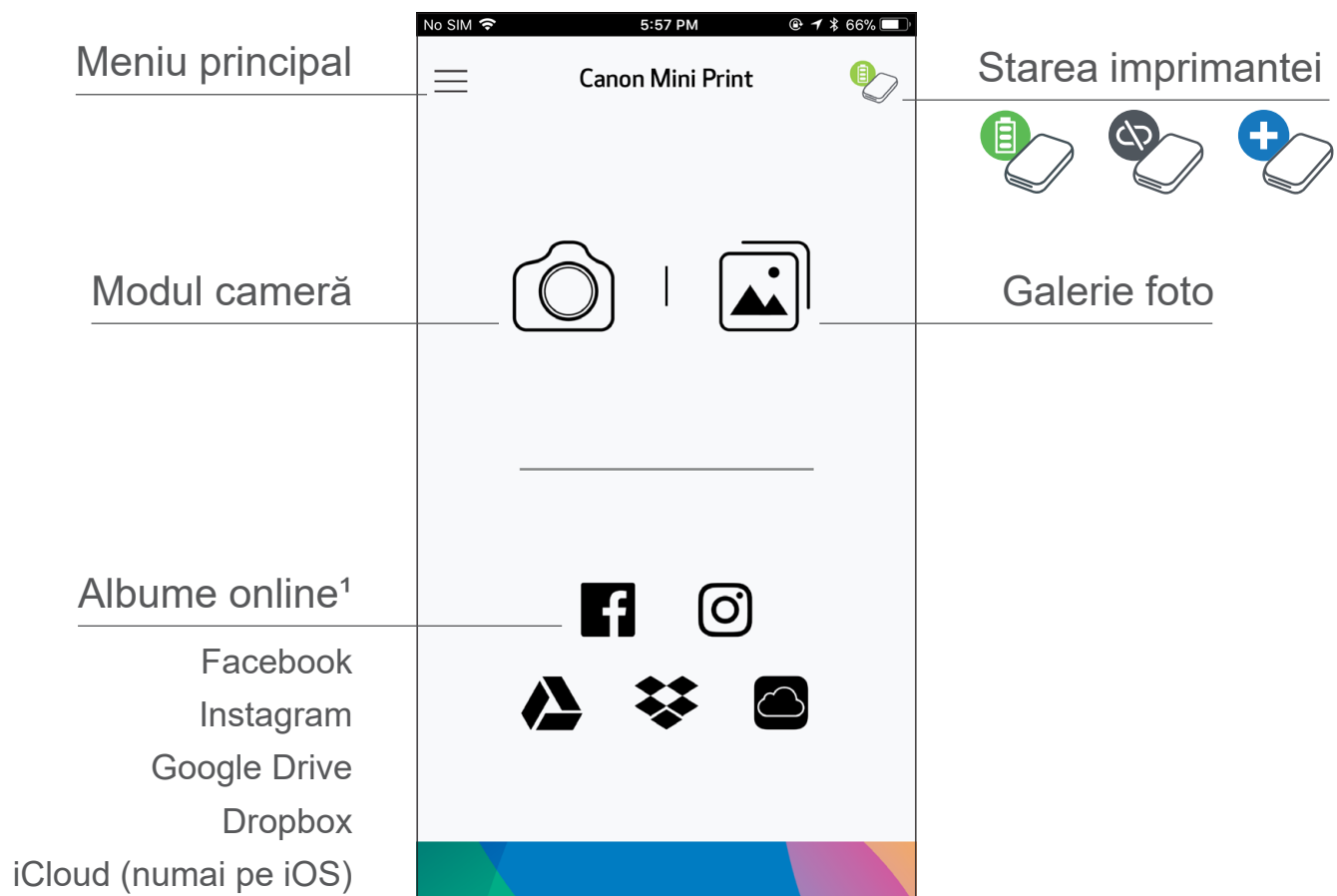
Despre asociere

- O imprimantă se poate asocia cu un singur dispozitiv iOS/Android.
- Un dispozitiv iOS/Android se poate conecta la mai multe imprimante.
Pentru a asocia încă o imprimantă, accesați Setările imprimantei (Printer Settings) în Meniul principal și atingeți „Adăugarea unei imprimante” (Add Printer).
- Căutați o imprimantă cu numele „Canon Mini Printer (xx:xx)” și realizați asocierea. Ultimele 4 cifre ale adresei MAC (xx:xx) apar pe eticheta din interiorul imprimantei.
- Mediul poate împiedica operațiile de căutare și transfer prin Bluetooth. Verificați starea sistemului Bluetooth pe dispozitivul mobil, apoi încercați din nou.

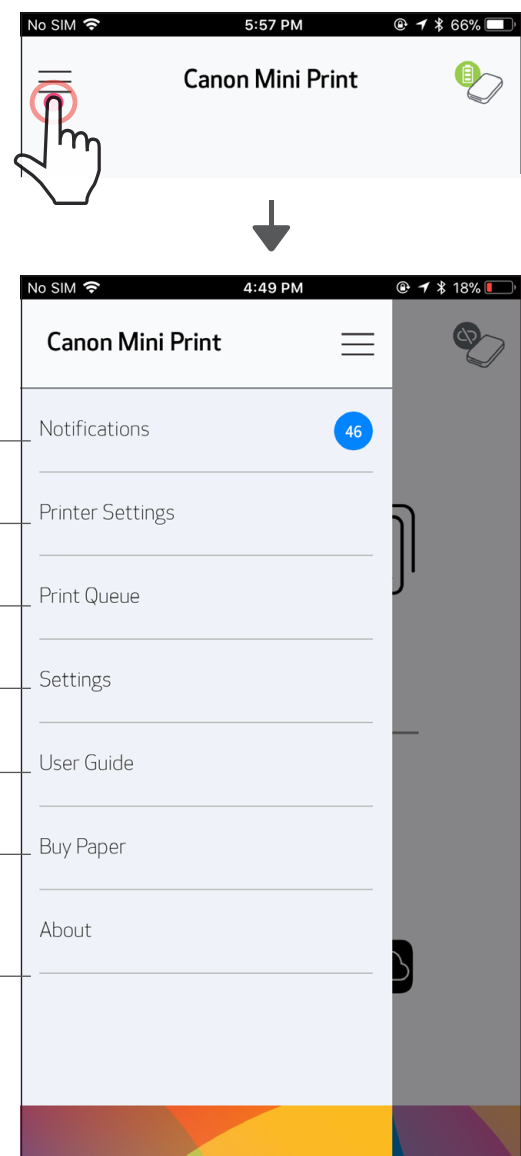


INTERFAȚA CU UTILIZATORUL

ECRANUL DE PORNIRE



MENIUL PRINCIPAL



Vizualizarea mesajelor din aplicație

Accesarea informațiilor și a setărilor imprimantei asociate

Vizualizarea și ștergerea imaginilor din coada de imprimare

Accesarea informațiilor și a setărilor aplicației

Vizualizarea manualului de utilizare online și a întrebărilor frecvente



Cumpărarea de hârtie foto din magazinul online

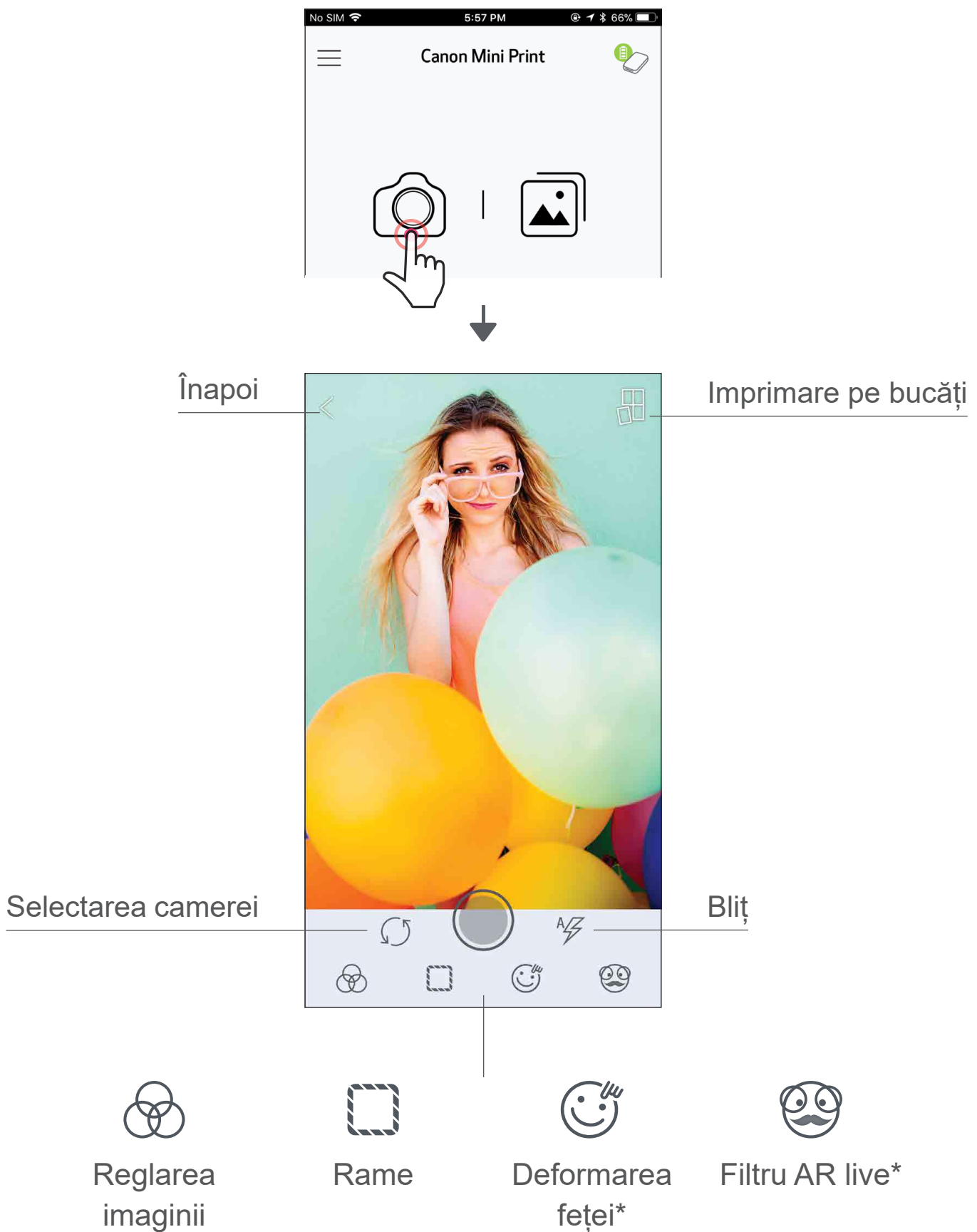
Verificarea versiunii de aplicație, consultarea acordului cu utilizatorul și a declarației de confidențialitate

Experiența de utilizare a aplicației, funcțiile și Albumele online disponibile pot varia în funcție de dispozitiv și de regiune.

1) Necesită conexiune la internet. Utilizarea necesită conturi active în rețelele de socializare sau de cloud.

MODUL CAMERĂ



- ① Pentru a face o fotografie, atingeți [] în ecranul de pornire. (Opțional, atingeți pictogramele din partea de jos pentru a face fotografii cu diferite efecte.)
- ② După ce ați făcut o fotografie, puteți folosi funcțiile de Imprimare, Editare, Distribuire sau Salvare.
- ③ Pentru a imprima, atingeți [].

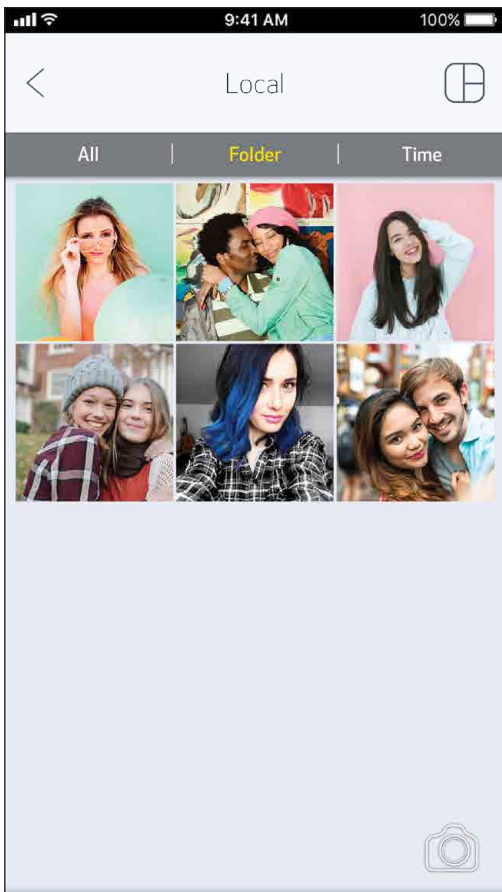
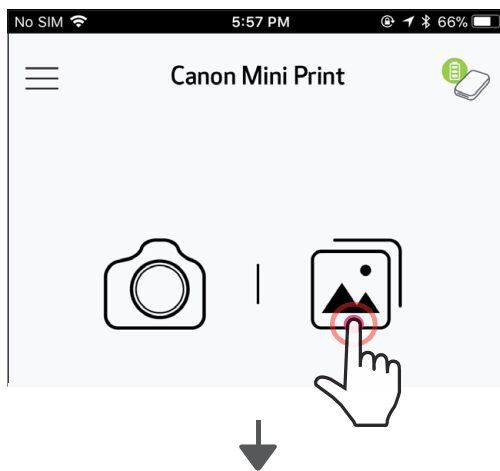


* În imagine trebuie să se detecteze o față

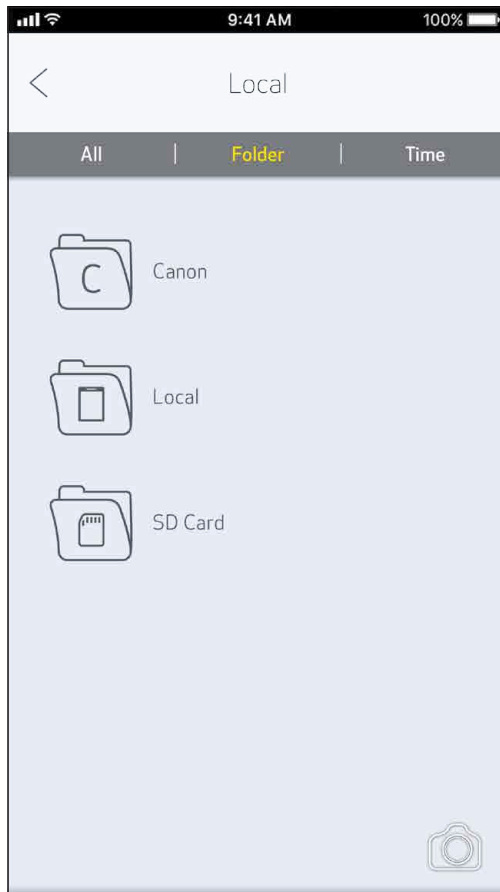
GALERIE FOTO

În Galerie foto puteți parcurge fotografiile folosind vizualizarea de galerie, pe directoare sau cronologică.

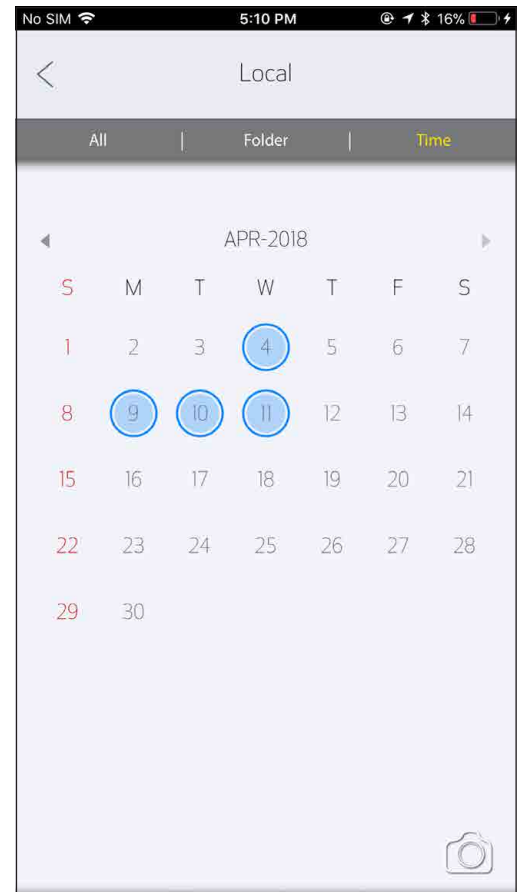
- ① Pentru a vedea Galeria foto, atingeți [] în ecranul de pornire.
- ② După ce ați selectat o fotografie, puteți folosi funcțiile de Imprimare, Editare, Distribuie sau Salvare.
- ③ Pentru a imprima, atingeți [].



Toate fotografiile – Galerie

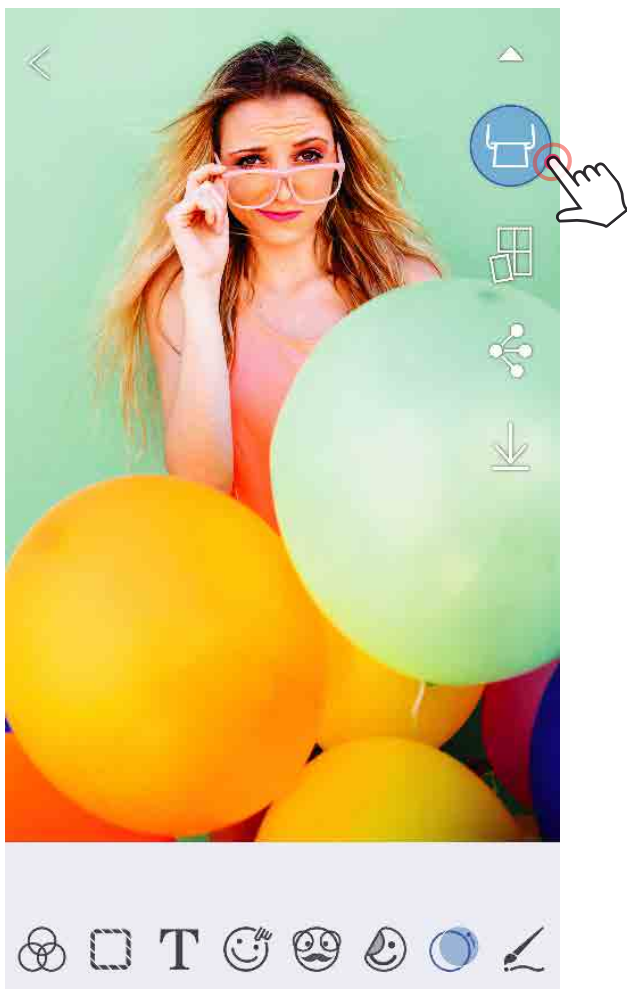



Vizualizare de director



Vizualizare de calendar

IMPRIMAREA FOTOGRAFIILOR



- ① Când sunteți gata, atingeți [] pentru a imprima fotografia.

Asigurați-vă că imprimanta este pornită și asociată/conectată.

- ② Se afișează un indicator de progres, care indică faptul că imaginea se transmite către imprimantă și se imprimă.

LED-ul de alimentare emite lumină intermitentă albă. Nu ieșiți din aplicație și nu o închideți până când nu se termină imprimarea.

Observație despre coada de imprimare: dacă imprimanta nu este pornită și conectată în momentul trimiterii datelor la imprimare, imaginea va fi stocată în Coada de imprimare. Pentru a lansa imprimarea propriu-zisă, porniți imprimanta și restabiliți conexiunea. Se va afișa o întrebare: dacă doriți să imprimați imaginile din Coada de imprimare. Pentru a vedea sau a șterge imaginile din coadă, accesați Meniul principal > Coadă de imprimare.



Se trimit datele la imprimantă



Se imprimă



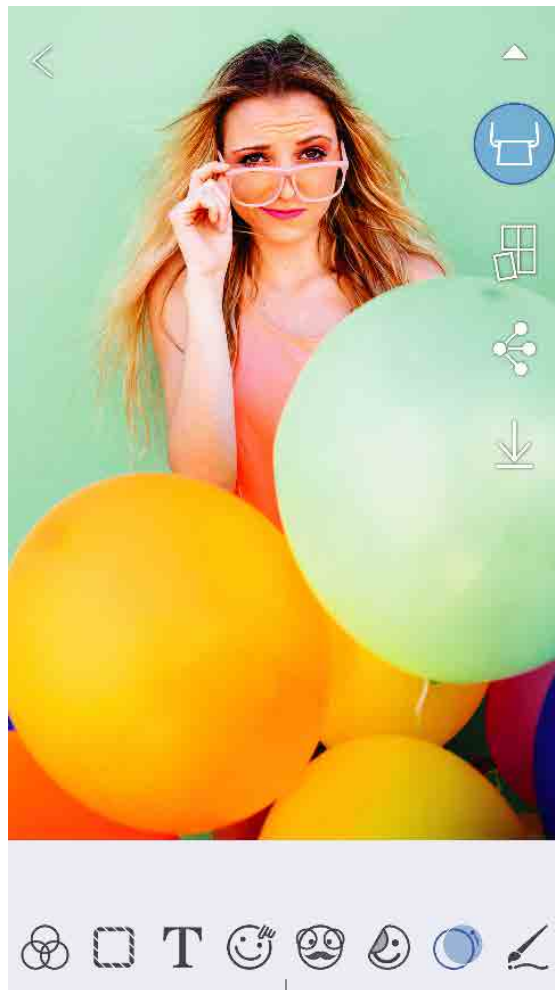
OBSERVAȚIE

- Imaginea imprimată poate fi diferită de cea originală, pentru că „tehnologia de ecran” cu care se afișează culorile pe dispozitivele mobile este diferită de „tehnologia de imprimare” folosită la redarea culorilor pe hârtie (transfer termic).
- Nu trageți de hârtie nici în timpul imprimării, nici în caz de blocaj.
- Nu deschideți capacul superior în timpul imprimării. Acest lucru poate afecta calitatea imprimării.
- Vibrațiile și mișcările bruște ale imprimantei pot afecta calitatea imprimării.

EDITAREA FOTOGRAFIILOR

Puteți personaliza imaginile cu filtre, stickere, texte și altele.

- ① Atingeți pictogramele din partea de jos a ecranului.
- ② Modificați imaginea după preferințe!
- ③ Nu uitați să folosiți opțiunile de Salvare, Distribuire sau Imprimare înainte de a părăsi ecranul.



Reglarea
imaginii



Rame



Text



Deformarea
feței*



Filtru AR*



Stickere



Filtru de imagine



Desenare



Luminozitate



Contrast



Saturație



RGB



Inversare
(pe verticală)



Inversare
(pe
orizontală)





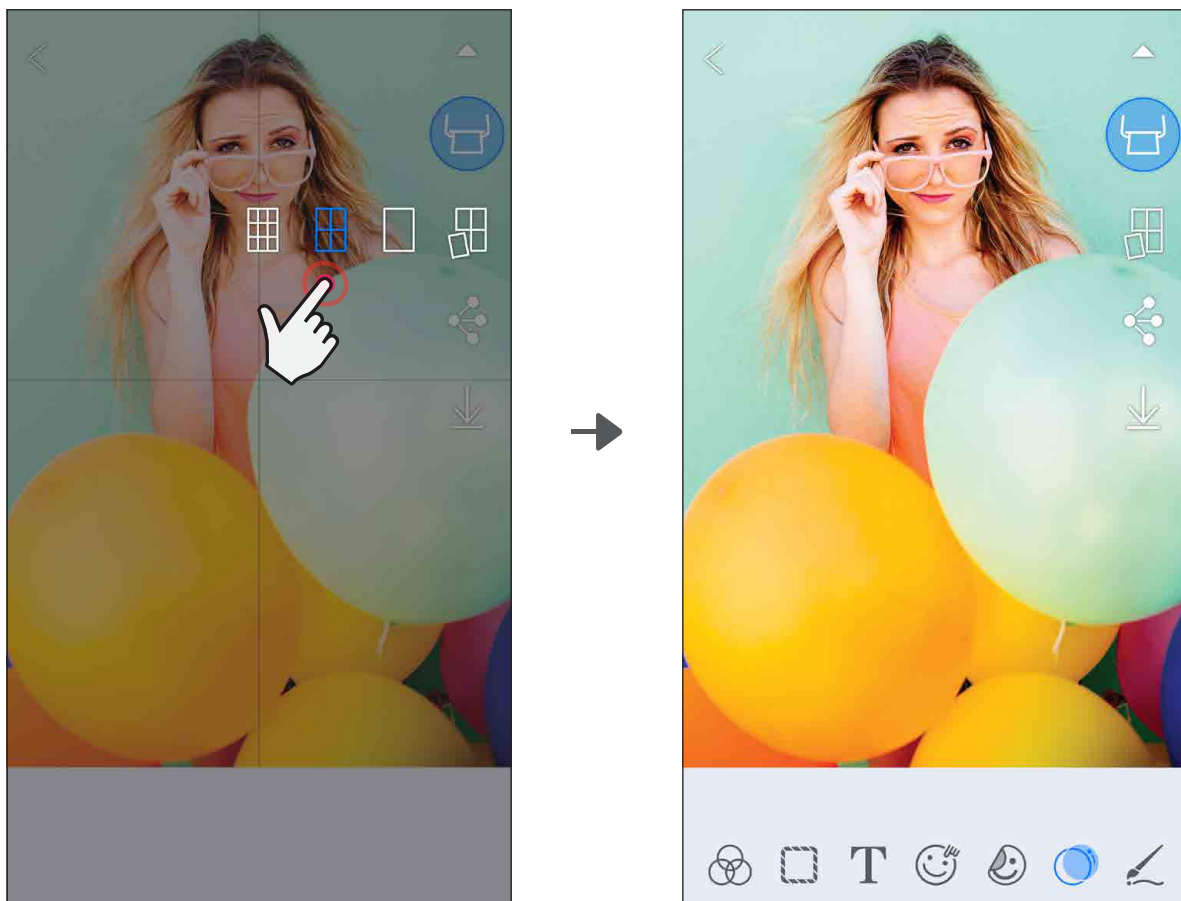
Rotire

* În imagine trebuie să se detecteze o față.

UTILIZAREA IMPRIMĂRII PE BUCĂȚI

Cu Imprimare pe bucăți puteți imprima o fotografie pe mai multe coli, pentru a crea o imagine imprimată mai mare prin îmbinarea bucăților.



- ① Când sunteți gata să imprimați, atingeți [] și atingeți opțiunea de imprimare pe bucăți: 2 x 2 sau 3 x 3. (Pe ecran vor apărea linii care arată cum se va împărți imaginea.)
- ② Atingeți [] pentru a imprima bucățile, apoi îmbinați-le pentru a le compune într-o imagine mai mare.

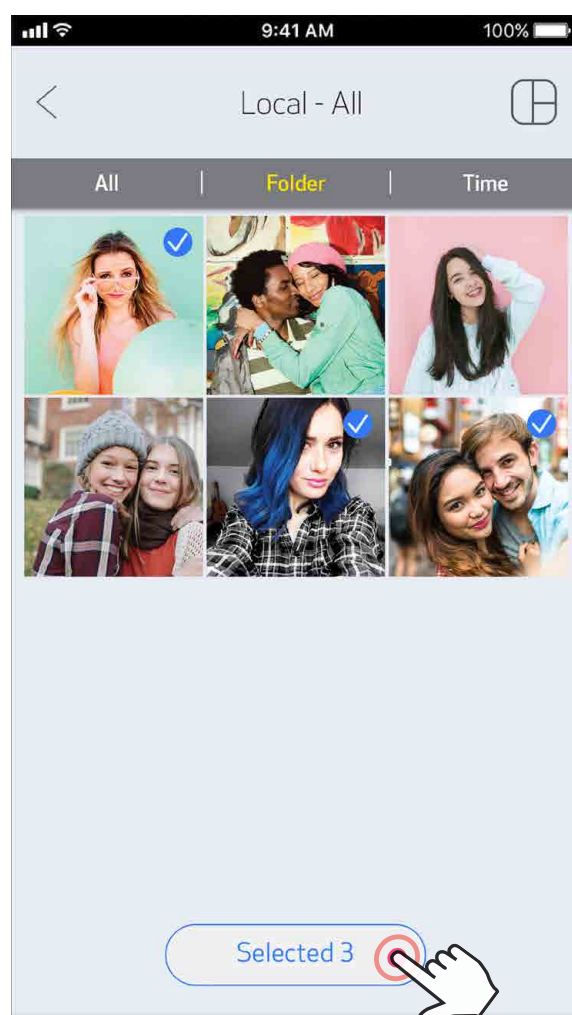
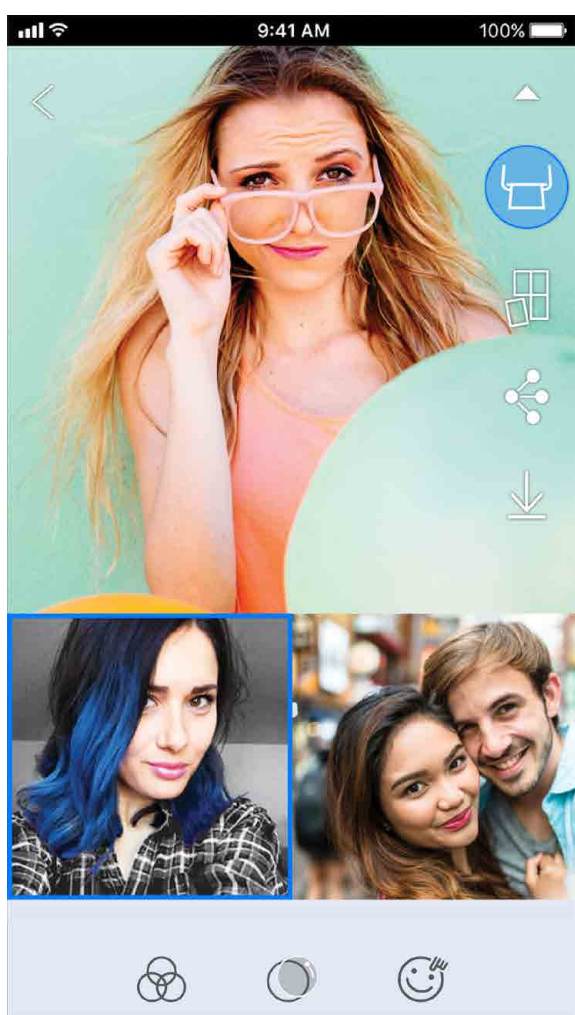
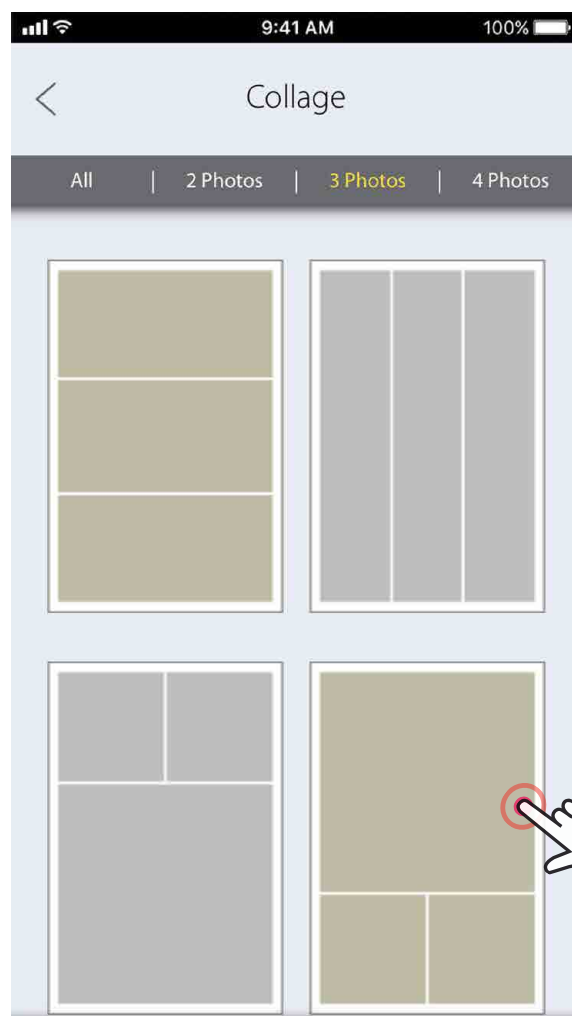
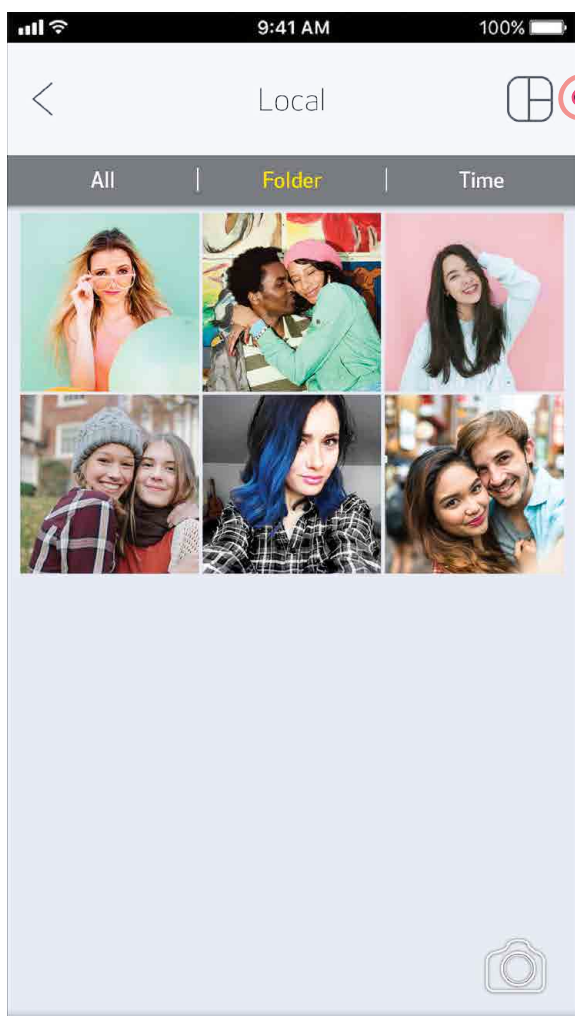


SMART SHEET, tehnologia ZINK și mărcile comerciale ZINK sunt proprietatea ZINK Holdings LLC. Utilizarea se face pe bază de licență. Apple, sigla Apple, iPad, iPad Air, iPad Pro și iPhone sunt mărci comerciale ale Apple Inc., înregistrate în SUA și în alte țări. App Store este o marcă de servicii a Apple Inc. iOS este o marcă comercială și o marcă înregistrată a Cisco în SUA și în alte țări, utilizarea se face pe bază de licență. Android, Google Play și sigla Google Play sunt mărci comerciale ale Google LLC. Bluetooth este o marcă înregistrată a Bluetooth SIG. Wi-Fi este o marcă înregistrată a Wi-Fi Alliance. Toate celelalte nume de produse, nume de mărci și sigle sunt mărci comerciale ale proprietarilor respectivi.

UTILIZAREA IMPRIMĂRII DE COLAJ


Cu funcția Colaj puteți imprima cel mult 4 fotografii pe o singură coală 2x3.

- ① Deschideți fotografiile din Galerie foto sau din Albumele online.
- ② Atingeți [] pentru a vedea ce șabloane de colaj aveți la dispoziție și selectați-l pe cel dorit (puteți pune 2, 3 sau 4 fotografii într-un șablon).
- ③ Bifați numărul de fotografii necesare în șablon, apoi atingeți „Selectat” (Select).
- ④ Reglați după preferințe imaginile din colaj, apoi atingeți [] sau distribuiți/salvați.



DISTRIBUIREA FOTOGRAFIILOR

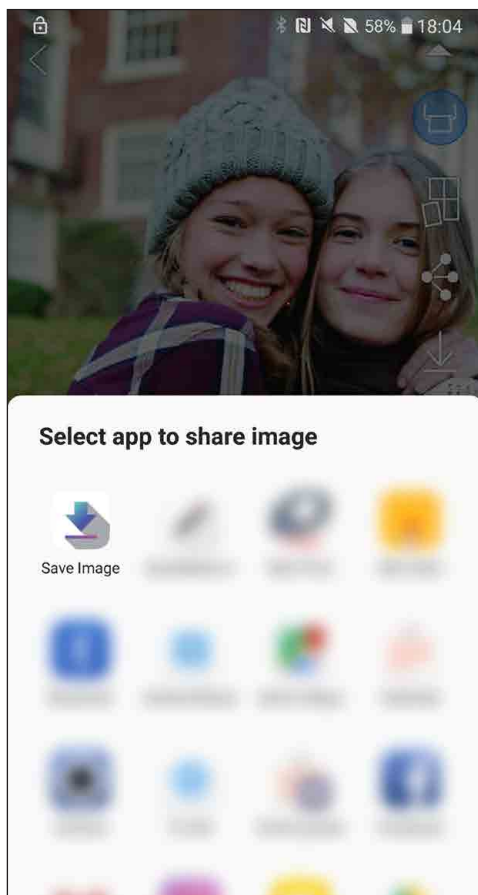
Imaginile și modificările făcute se pot distribui ori salva cu ușurință.

- ① Când sunteți gata, atingeți [] pentru a deschide opțiunile disponibile pe dispozitiv.
- ② Distribuți printr-o aplicație din listă sau salvați imaginile în spațiul de stocare al dispozitivului.



Android

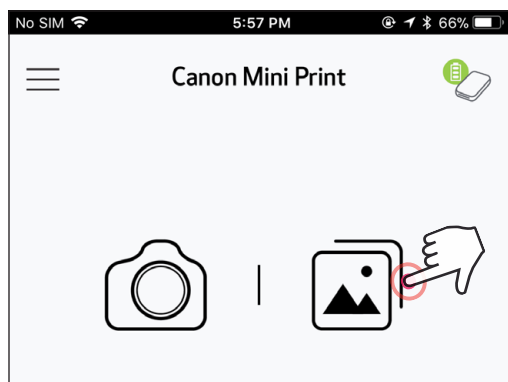
iOS



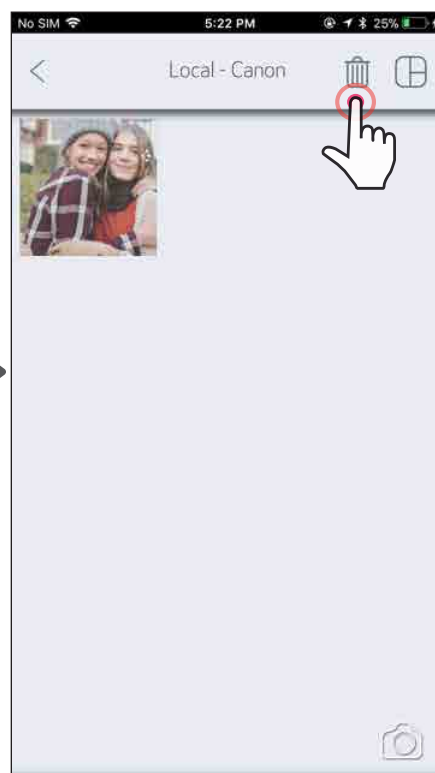
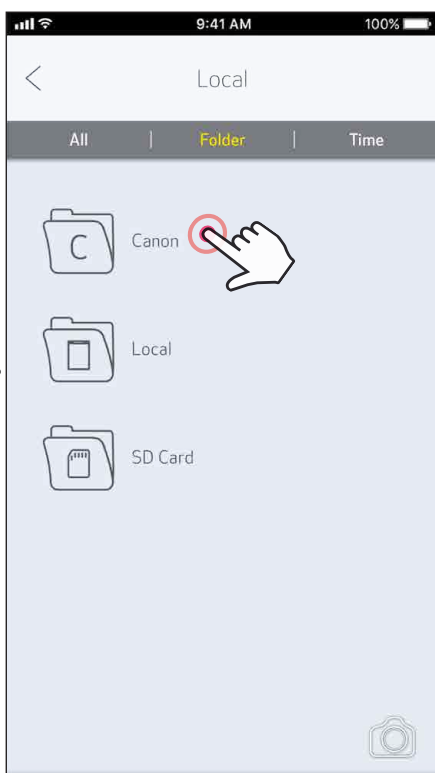
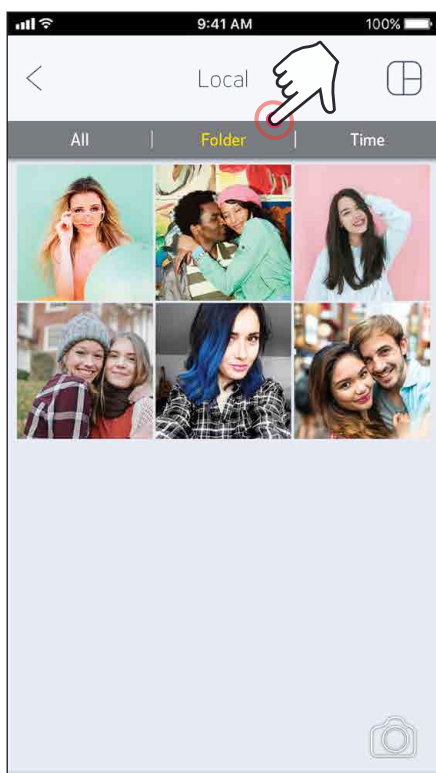
SALVAREA FOTOGRAFIILOR

Imaginile se salvează cu ușurință în directorul Canon din aplicație.

- ① Când sunteți gata, atingeți [↓] pentru a salva imaginea.
- ② Pentru a vizualiza imaginile salvate, atingeți [🖼️], apoi atingeți „Director” (Folder) și „Local – Canon” (Local – Canon).



- ① Dacă doriți să ștergeți o fotografie din directorul Canon al aplicației, atingeți [🖼️] pentru a afișa Galeria foto.
- ② Atingeți „Director” (Folder), apoi „Local – Canon” (Local – Canon).
- ③ Atingeți pictograma coș de gunoi, apoi selectați fotografiile pe care doriți să le ștergeți definitiv.

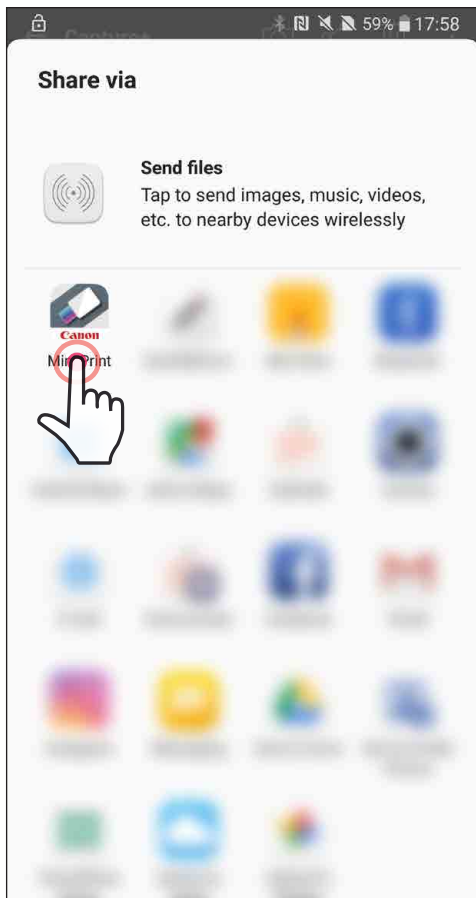


TRIMITEREA ÎN MINI PRINT

Trimiteți o fotografie din galeria foto sau din lista de fotografii a dispozitivului în aplicația Canon Mini Print.

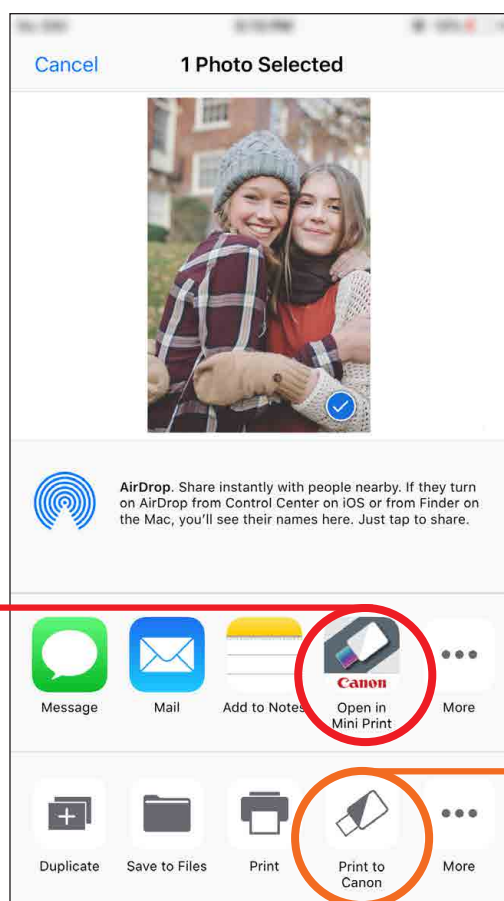
Pe Android

- ① Căutați fotografia în Galeria dispozitivului și atingeți butonul de distribuire.
- ② Atingeți pictograma Mini Print pentru a trimite fotografia în aplicație, astfel încât să o puteți edita și imprima.



Pe iOS

- ① Căutați fotografia în Galeria dispozitivului și atingeți butonul de distribuire.
- ② OPTIUNEA A – Atingeți „Deschideți în Mini Print” pentru a trimite fotografia în ecranul de editare al aplicației, pentru a o edita și imprima.
- ② OPTIUNEA B – Atingeți „Tipăriți cu Canon” pentru a trimite fotografia direct în coada de imprimare.



Ecrane de editare

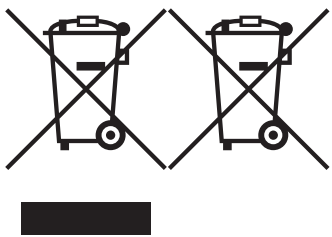
Coadă de imprimare

SPECIFICAȚII

Alimentare	Baterie reîncărcabilă internă cu Li-Polimer, 500 mAh, 7,4 V
Viteza de încărcare	Aproximativ 90 de minute (încărcare completă)
Dimensiuni	118,3 mm (L) x 82,4 mm (l) x 18,7 mm (Î)
Greutate	160 g
Conexiune	Bluetooth 4.0
Sisteme de operare compatibile	iOS 9.0 și versiunile mai recente, Android 4.4 și versiunile mai recente
Tehnologie de imprimare	ZINK™
Rezoluție de imprimare	314 x 400 dpi (puncte pe inch)
Imprimare fără margine	Da
Hârtie compatibilă	Hârtie foto Canon ZINK™: ZP-2030-20 (20 de coli) ZP-2030-50 (50 de coli) 2" x 3" / Suport folie autocolantă / Pigmentul nu se întinde pe hârtie / Rezistent la apă și rupere
Capacitate de hârtie	Cel mult 10 coli de hârtie foto ZINK™ + 1 SMART SHEET™
Memorie	512 Mb
Condiții de mediu	<ul style="list-style-type: none">• Temperaturi de utilizare, încărcare și păstrare recomandate: între 15° și 32° C• Umiditate recomandată pentru utilizare, încărcare și păstrare: 40-55% umiditate relativă• Temperatura de utilizare: între 5° și 40°C• Umiditate de utilizare: sub 70% umiditate relativă
Oprire automată	Fără / 3 minute / 5 minute / 10 minute (se selectează în aplicație)
Adaptor de curent	Intensitatea curentului de ieșire: 1A (min) Tensiune: 5 V

* Se poate modifica fără anunț prealabil

Doar pentru Uniunea Europeană și EEA (Norvegia, Islanda și Liechtenstein)



Aceste simboluri indică faptul că acest produs nu trebuie aruncat împreună cu deșeurile menajere, în conformitate cu Directiva DEEE (2012/19/UE), Directiva referitoare la baterii (2006/66/CE) și/sau legile dvs. naționale ce implementează aceste Directive.

Dacă un simbol chimic este imprimat sub simbolul de mai sus, în conformitate cu Directiva referitoare la baterii, acest simbol indică prezența în baterie sau acumulator a unui metal greu (Hg = Mercur, Cd = Cadmiu, Pb = Plumb) într-o concentrație mai mare decât pragul admis specificat în Directiva referitoare la baterii.

Acest produs trebuie înmănat punctului de colectare adecvat, ex: printr-un schimb autorizat unu la unu atunci când cumpărați un produs nou similar sau la un loc de colectare autorizat pentru reciclarea reziduurilor de echipament electric și electronic (EEE) și baterii și acumulatori. Administrarea neadecvată a acestui tip de deșeuri, ar putea avea un impact asupra mediului și asupra sănătății umane datorită substanțelor cu potențial de risc care sunt în general asociate cu EEE. Cooperarea dvs. în direcția reciclării corecte a acestui produs va contribui la o utilizare eficientă a resurselor naturale.

Pentru mai multe informații despre reciclarea acestui produs, vă rugăm să contactați biroul dvs. local, autoritățile responsabile cu deșeurile, schema aprobată sau serviciul dvs. responsabil cu deșeurile menajere sau vizitați-ne la www.canon-europe.com/weee, sau www.canon-europe.com/battery.