

**Canon**

Mini fotoskrivare  
Användarhandbok



**Zoemini**

## SÄKERHETSINFORMATION

## SKRIVARÖVERSIKT

## SKRIVARINSTÄLLNING

- A) Ladda skrivaren
- B) Slå på strömmen
- C) Fylla på papper

## INSTALLERA APP

## PARKOPPLA ENHET OCH SKRIVARE

## ANVÄNDARGRÄNSSNITT

Startskärmen / Huvudmeny

Kameraläge

Fotogalleri

Skriva ut bilder

Redigera bilder

Använda mosaikutskrift

Använda kollageutskrift

Dela bilder

Spara bilder

Skicka till Mini Print

## SPECIFIKATIONER



# SÄKERHETSINFORMATION

## LÄS FÖRE ANVÄNDANDET

Läs följande instruktioner och säkerhetsanvisningar innan du använder skrivaren.

Regler och ytterligare säkerhetsinformation finns i arket Regel- och säkerhetsinformation som ingår i skrivarpaketet.

## OM SYMBOLER



### FÖRSIKTIGT!

Anger information som om den ignoreras kan resultera i oavsiktlig skada orsakad av felaktig användning av utrustning. Detta måste iakttas för säker drift.



### OBS!

Instruktionerna eller innehållet är viktigt och måste följas.



### OBS!

---

- Använd inte och lämna inte produkten i direkt solljus. Undvik också områden som utsätts för snabba temperaturväxlingar, hög luftfuktighet, damm och smuts.
- Om du arbetar under extrema väderförhållanden kanske skrivaren inte fungerar. Låt skrivaren anpassa sig till rekommenderad driftstemperatur på 15 till 32 °C, innan du skriver ut igen.
- Ladda skrivaren i en miljö med en rekommenderad temperatur på 15 till 32 °C.



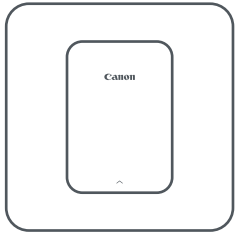
### FÖRSIKTIGT!

---

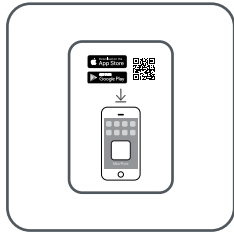
- I områden med låg luftfuktighet kan skrivaren bygga upp statisk elektricitetsladdning. Var försiktig innan du hanterar skrivaren.
- Förvara inte skrivaren i närheten av vätskor eller vätskebehållare.
- Placera inte objekt vid ventilationsöppningarna eftersom dessa kan blockeras.
- Ta inte under några omständigheter isär skrivaren. Om produkten inte fungerar på rätt sätt måste du kontakta affären där du köpt produkten eller Canons support på [www.canon-europe.com/Support](http://www.canon-europe.com/Support).
- Kassera inte produkten på felaktigt sätt eftersom det kan förorsaka personskada eller produktskada. Avyttra produkten enligt lokala regler.
- Hantera inte produkten i närheten av medicinsk elektrisk utrustning. Svag magnetism avges från produkten. Stå inte i närheten av implantatenheter, t.ex. pacemaker. Kontakta läkare om skrivaren kommer i närheten av sådan enhet.
- Att ta isär batteriet kan förorsaka läckage, explosion, produkt- eller personskada.
- Använd inte skrivaren om batteriet eller produkten har svällt upp.
- Utsätt inte batteriet för höga temperaturer eller direkt hetta och avyttra inte det genom förbränning.

# SKRIVARÖVERSIKT

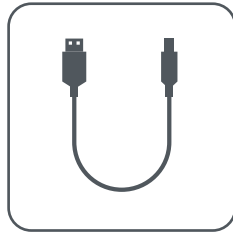
## MEDFÖLJANDE ARTIKLAR



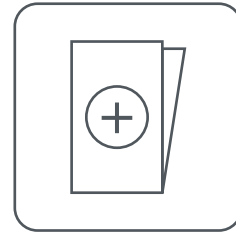
Mini fotoskrivare



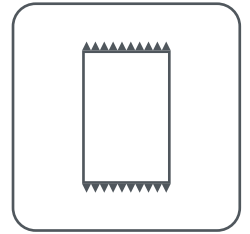
Snabbstartsguide



USB-kabel

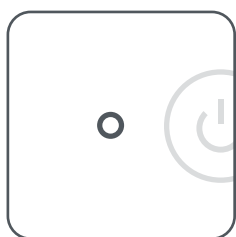


Arket Regel- och säkerhetsinformation

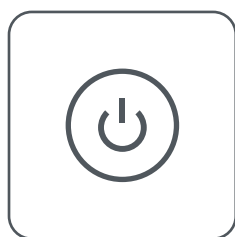


CANON ZINK™  
fotopapper (10 ark)

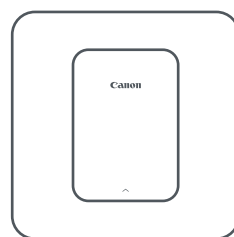
## PRODUKTFUNKTIONER



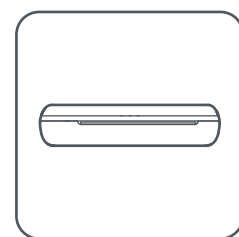
① LED-indikator  
för ström



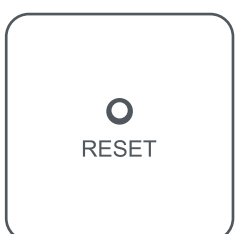
② Strömbrytare



③ Övre lucka



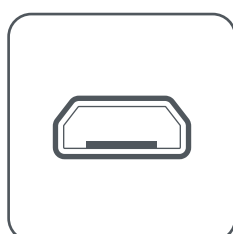
④ Utmatningsöppning  
för papper



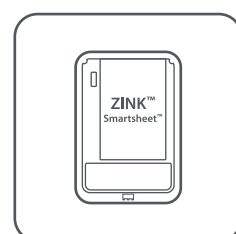
⑤ Återställnings-  
knapp



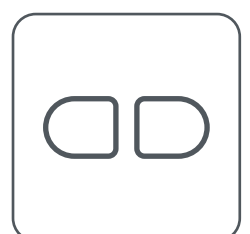
⑥ LED-indikator  
för laddning



⑦ USB-port  
(för laddning)

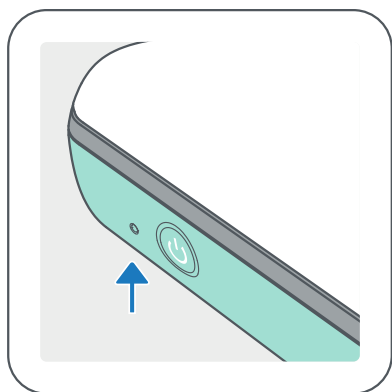


⑧ Pappersfack  
(syns med övre luckan öppen)



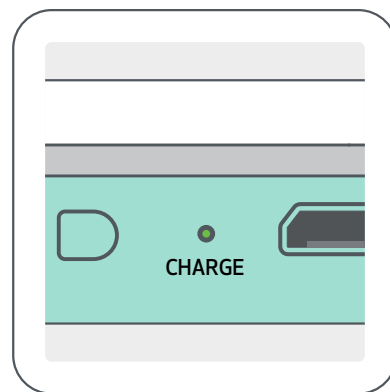
⑨ Armbandsögla

## STRÖM OCH LADDNING - LED-indikatorer



### STRÖM

- Vitt – Skrivaren är påsatt
- ☀ Blinkande vitt – Skriver ut/  
Bearbetar/Kyler
- ☀ Blinkande rött – Papper saknas/  
Luckan öppen/Pappersstopp/  
Lågt batteri/Lagring full/  
Övriga fel
- Rött - Firmware-uppdatering



### LADDNING

- Rött - Laddar
- Grönt - Laddning klar
- ☀ Blinkande rött och grönt  
↕  
● - Laddningsfel

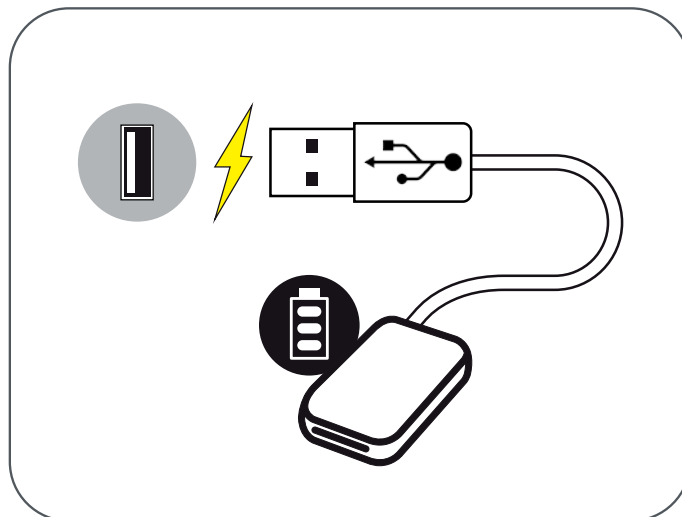


## OBS!

### UNDERHÅLLA DIN CANON MINISKRIVARE

- Använd en mjuk, torr trasa för att rengöra produkten. Rengör inte med fuktigt tyg eller flyktiga vätskor, t.ex. thinner.
- Håll den övre luckan stängd för att undvika damm och andra partiklar inuti skrivaren.
- Använd och förvara skrivaren i en rekommenderad miljö på 15 till 32 °C och 40-55 % relativ luftfuktighet.
- Uppdatera firmware regelbundet. Om du vill kontrollera om din firmware måste uppgraderas öppnar du Canon Mini Print-appen, går till Huvudmeny > Skrivarinställningar > väljer ansluten skrivare > och trycker sedan på "Firmware-uppdatering".  
-- Kontrollera i förväg att mobilenheten har internetanslutning. Om du måste uppgradera/uppdatera firmware måste skrivaren laddas till 50 % eller mer eller anslutas till en strömkälla.
- Se till att du använder den senaste Canon Mini Print-appversionen. Om apparna inte uppdateras automatiskt gå du till App Store för att kontrollera om de måste uppdateras.

## A) LADDA SKRIVAREN



Skrivaren använder ett inbyggt batteri. Innan du använder skrivaren laddar du upp batteriet med den medföljande USB-kabeln.

- ① Anslut den mindre änden av den medföljande USB-kabeln i skrivaren och den andra änden i den laddningsbara USB-adaptern.
- ② LED-indikatorn för laddning lyser rött vilket indikerar laddning.
- ③ Indikatorn blir grön när batteriet är fulladdat.

-- Driftstiden kan variera beroende på batteriets status, driftsstatus och miljövillkoren.



**OBS!**

---

Batteristatusikon (visas i appen)

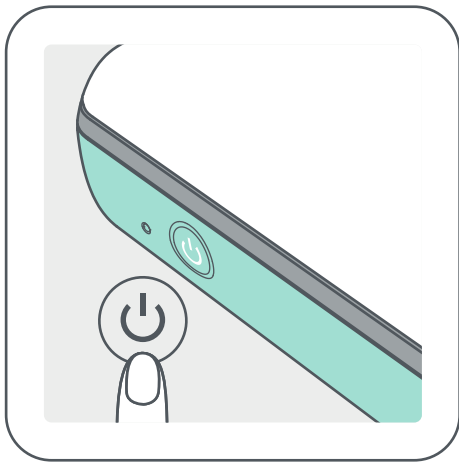


## Om USB-kabeln

HANTERA USB-KABELN MED FÖRSIKTIGHET UNDER LADDNING

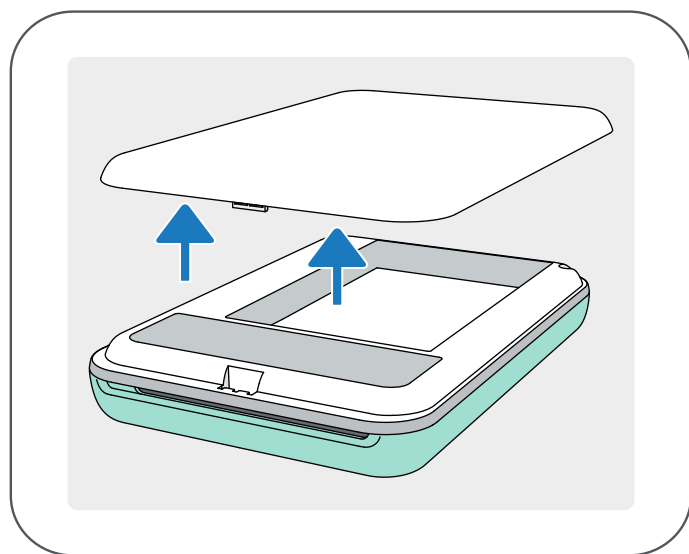
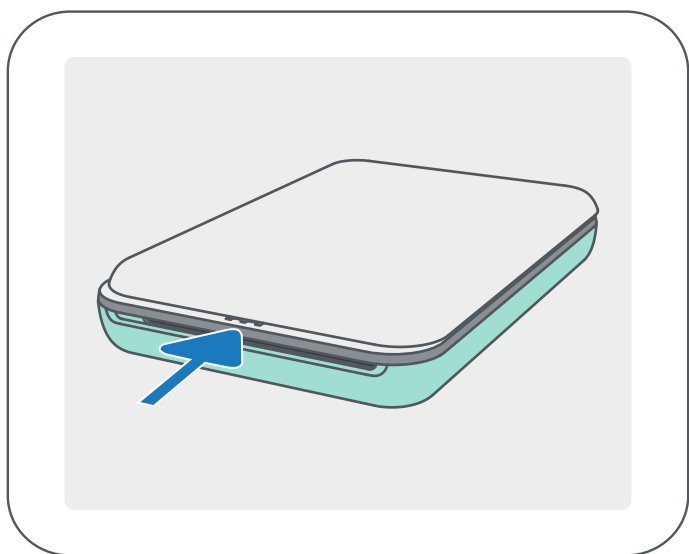
- Placera inte tunga föremål på kabeln.
- Placera inte USB-kabeln i närheten av hetta.
- Du bör inte skrapa, skada, vrida eller dra hårt i kabeln.
- Du bör inte ansluta eller koppla från kabeln med våta händer.
- Undvik för hög/låg temperatur och fuktiga miljöer.
- Koppla från USB-kabeln från strömkällan efter laddningen.
- Använd den medföljande USB-kabeln för laddning.

## B) SLÅ PÅ STRÖMMEN

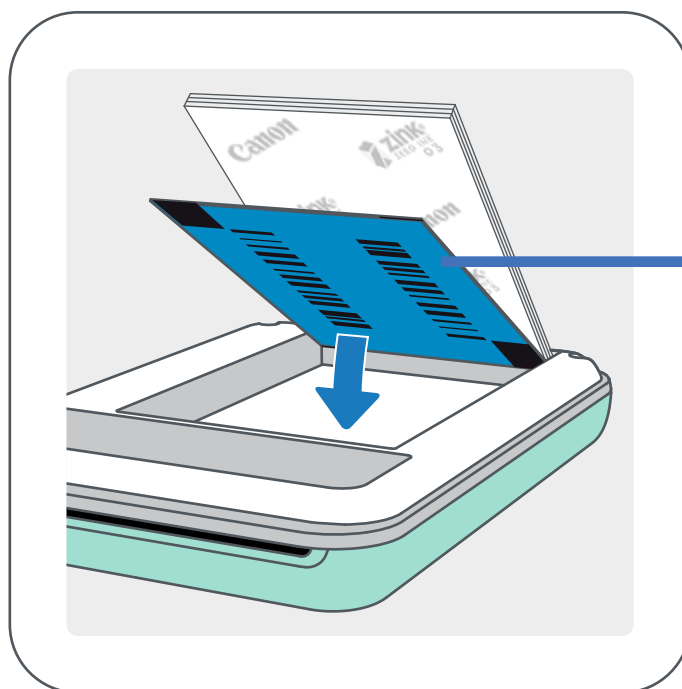


- ① Håll ned strömbrytaren (⏻) tills LED-indikatorn lyser.  
-- LED-indikatorn blinkar när skrivaren är påslagen.
- ② När LED-indikatorn lyser med fast vitt sken, är skrivaren klar att användas.

## C) FYLLA PÅ PAPPER



- ① Avlägsna den övre luckan genom att dra den framåt i pilens riktning.
- ② Öppna en bunt fotopapper (10 ark + blått SMART SHEET™).



Blått SMART SHEET™  
längst ned med  
fotopapper ovanpå.  
Alla logotyper  
vänds nedåt.

- ③ Placera alla 10 fotopapper och ett SMART SHEET™ i utrymmet för fotopapper.  
-- Trava fotopapperet ovanpå blått SMART SHEET™, och se till att den blåa streckkoden och fotopapperlogotyperna vänds nedåt.
- ④ Sätt tillbaka den övre luckan på skrivaren. Det ska klicka till när den sätts tillbaka.  
-- Blått SMART SHEET™ skickas automatiskt genom skrivaren före den första utskriften.



OBS!

---

## ANVÄNDA PAPPER

- Fyll endast på 10 ZINK™ fotopapper och 1 SMART SHEET™. Fyll inte på mer eftersom det kan orsaka pappersstopp eller utskriftsproblem.
- För bästa utskriftsresultat bör du använda ZINK™ fotopapper för Canon Zoemini-skrivare.  
-- Du kan köpa extra fotopapper med Canon Mini Print-appen genom att trycka på "Köp papper" på huvudmenyn.
- Om pappersstopp inträffar stänger du av skrivaren och sätter sedan på den igen för att automatiskt rensa pappersstoppen. Försök inte dra ut papperet.
- När skrivaren skriver ut ska du inte dra eller slita i fotopapperet.
- Hantera fotopapper med försiktighet för att undvika skador eller skrynkliga papper.
- Håll papperen rena när du fyller på. Om papperet är smutsigt eller skadat kan det resultera i pappersstopp eller utskriftsproblem.
- Öppna inte en ny pappersbunt förrän du ska fylla på i skrivaren.
- Utsätt inte fotopapper för direkt solljus eller fukt.
- Låt inte fotopapper ligga på platser där temperaturen eller luftfuktigheten inte stämmer med rekommendationerna som anges på pappersbunten. Det kan minska kvaliteten på den utskrivna bilden.

## OM SMART SHEET™

- Varje bunt fotopapper innehåller 10 ark fotopapper och 1 blått SMART SHEET™.
- Fyll på SMART SHEET™ och fotopapper från samma bunt för bästa utskriftskvalitet. Varje SMART SHEET™ är speciellt anpassat för den pappersbunt som det ingår i.
- SMART SHEET™ skickas automatiskt genom skrivaren före den första utskriften för att rengöra skrivaren och optimera utskriftskvaliteten för den speciella pappersbunten (10 ark).
- Behåll SMART SHEET™ och kassera bara efter att du har skrivit ut alla 10 arken i bunt. Om utskriftskvaliteten inte är som förväntat, kan du återanvända SMART SHEET™ om papperet fortfarande kommer från samma bunt. Dra SMART SHEET™ med streckodssidan nedåt under det återstående fotopapperet.
- Att använda SMART SHEET™ från en annan bunt kan resultera i sämre utskriftskvalitet.

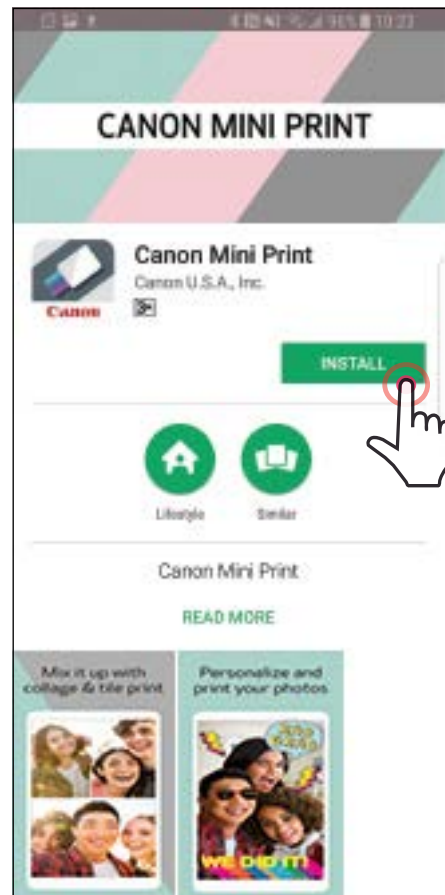
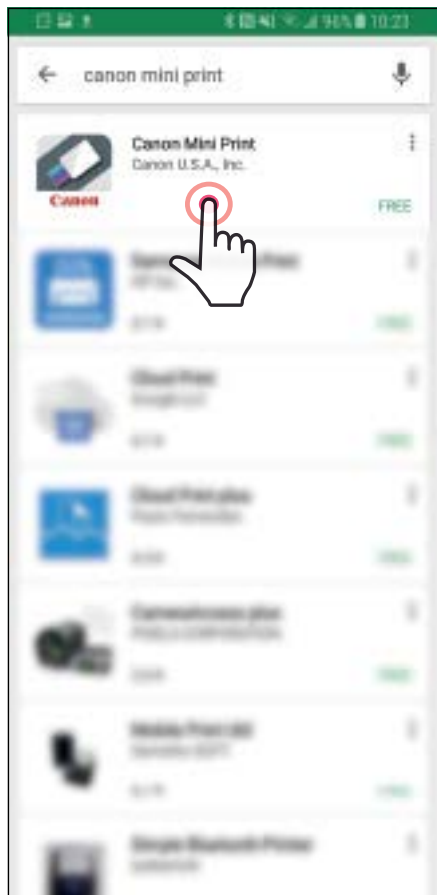


# INSTALLERA APP

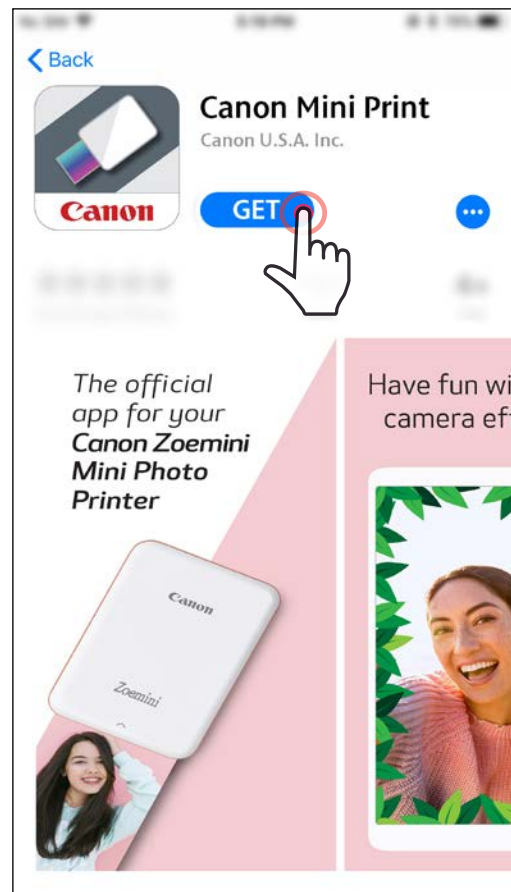
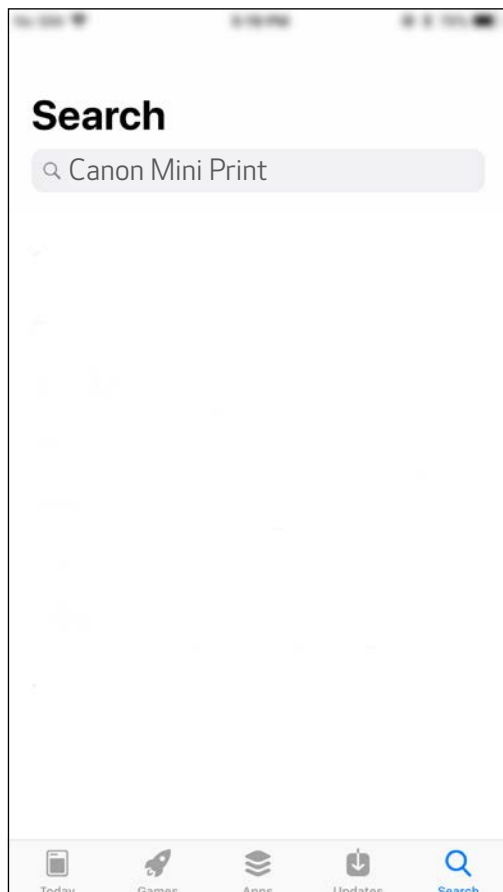
## ALTERNATIV ①

### SÖK EFTER "Canon Mini Print" I APP STORES

För Android™ - från Google Play™



För iOS® - från App Store®

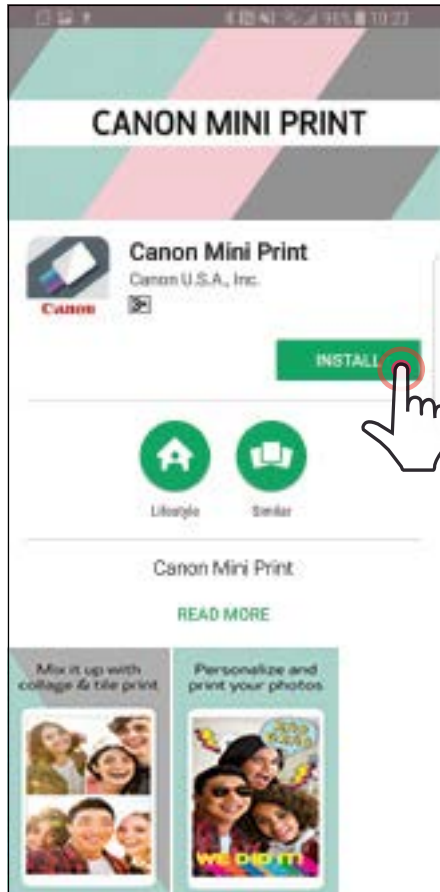




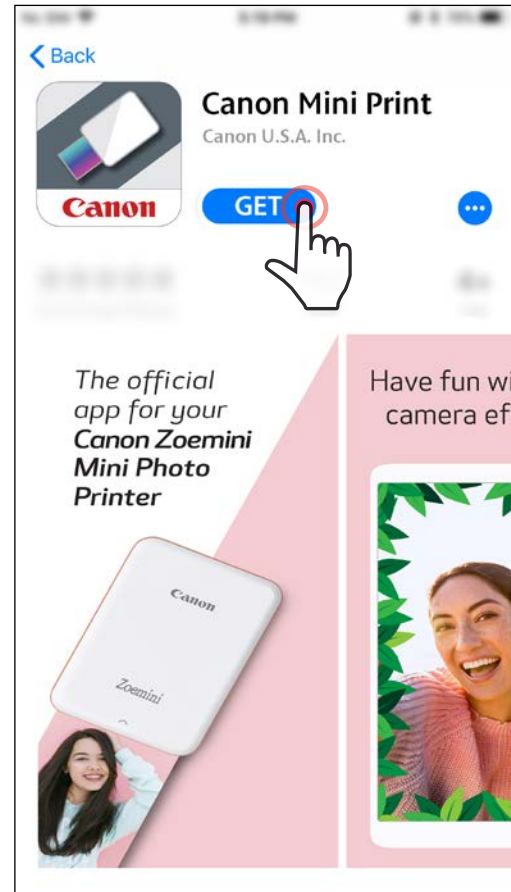
## ALTERNATIV ②

ANVÄNDA QR-KOD - SÖK EFTER QR-KOD PÅ "Snabbstartsguide"

För Android



För iOS

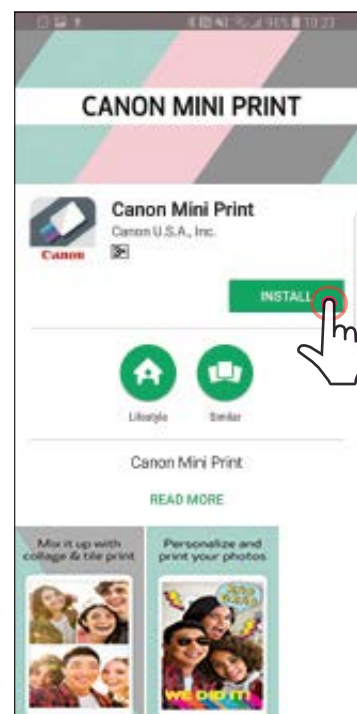
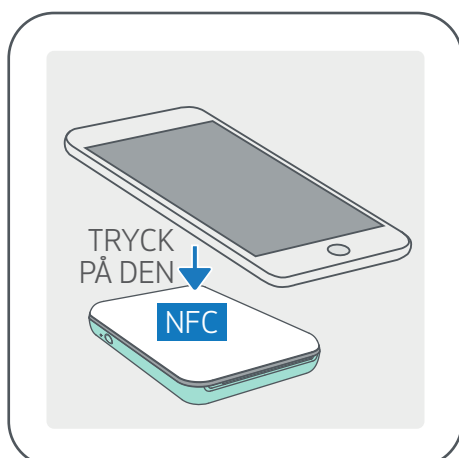


## ALTERNATIV ③

I enhetens webbläsare gå du till <https://app.canonminiprint.com/>

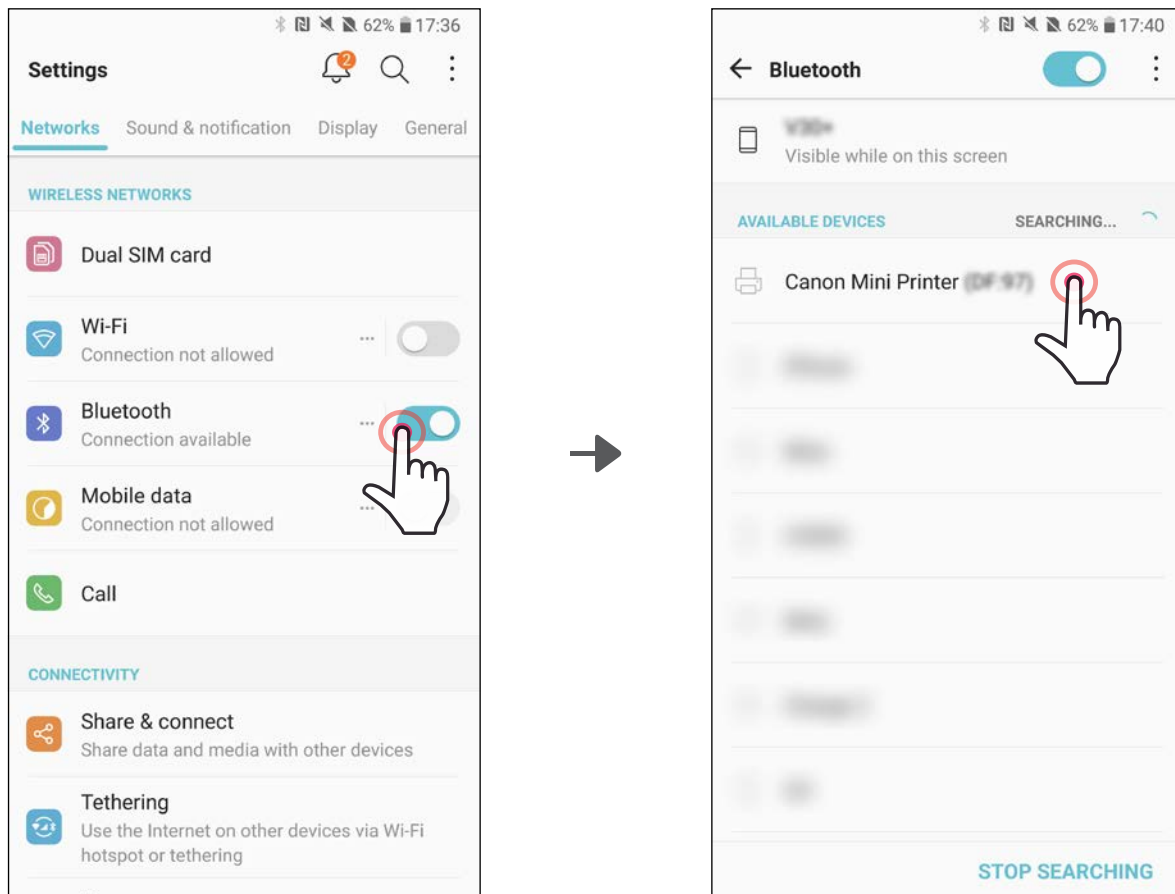
## ALTERNATIV ④

ANVÄNDA NFC För Android

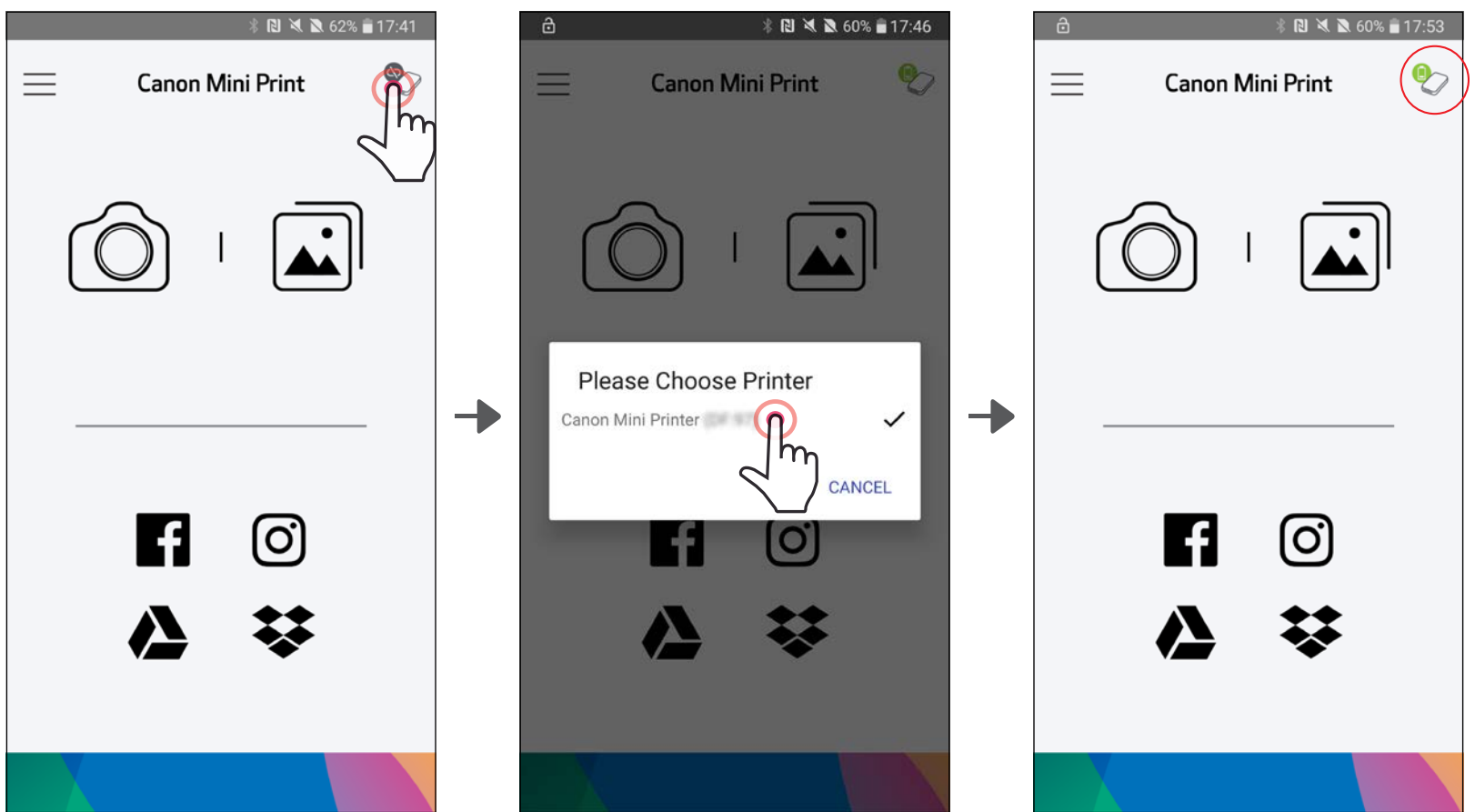


## Android-parkoppling

- ① Sätt på skrivaren genom att hålla ned strömbrytaren tills LED-indikatorn tänds.
- ② Öppna den mobila enhetens "Inställningar" för att aktivera Bluetooth och parkoppla den med skrivaren.

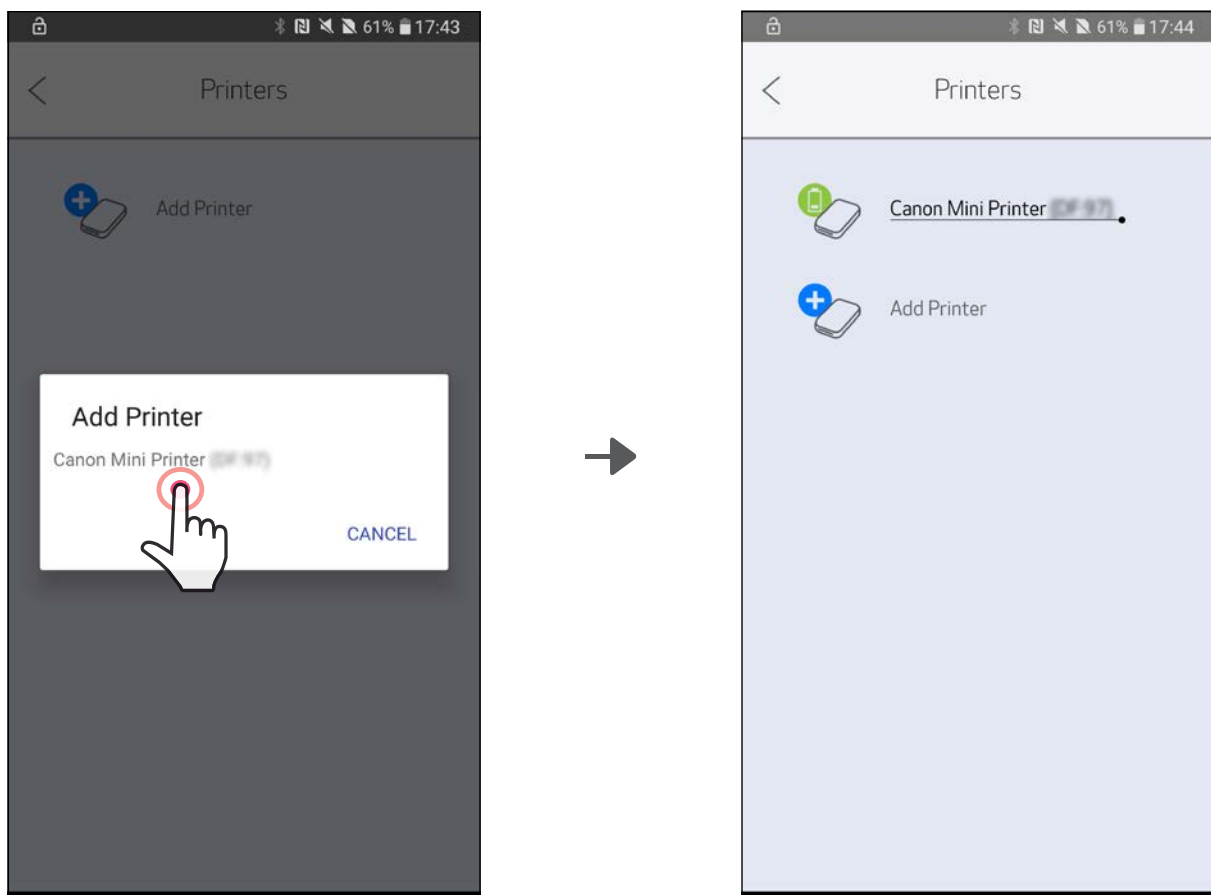
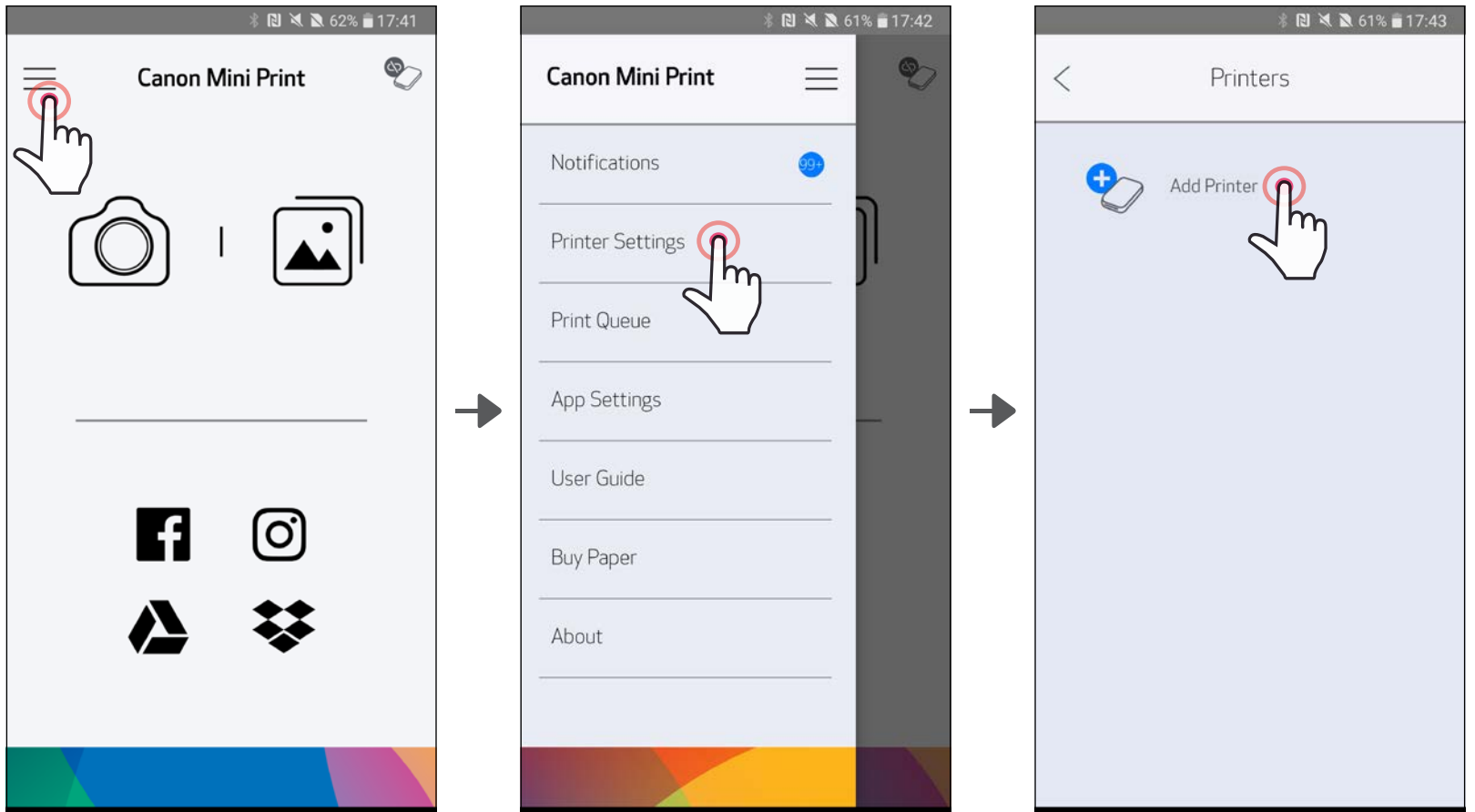


- ③ ALTERNATIV A - Lägg till skrivaren i appen. Tryck på ikonen längst upp till höger och välj skrivare. Ikonen ändras för att visa batterinivå vid anslutningen.



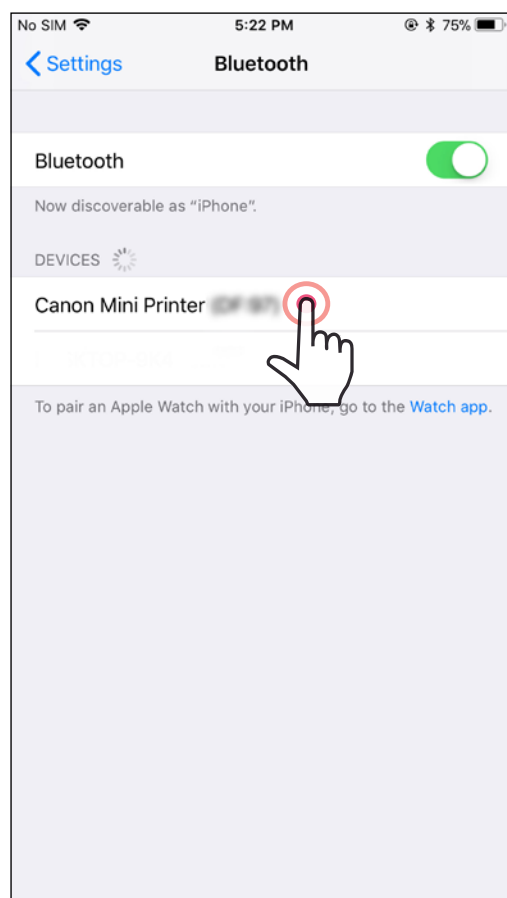
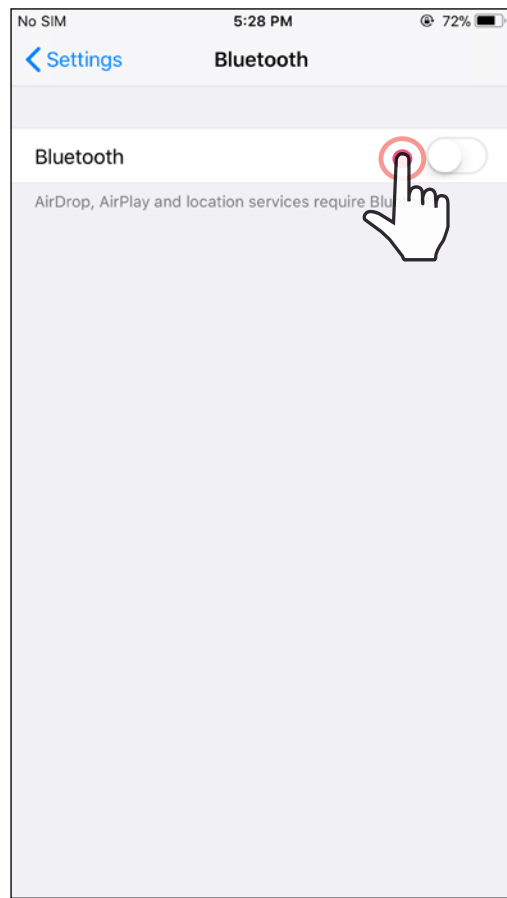
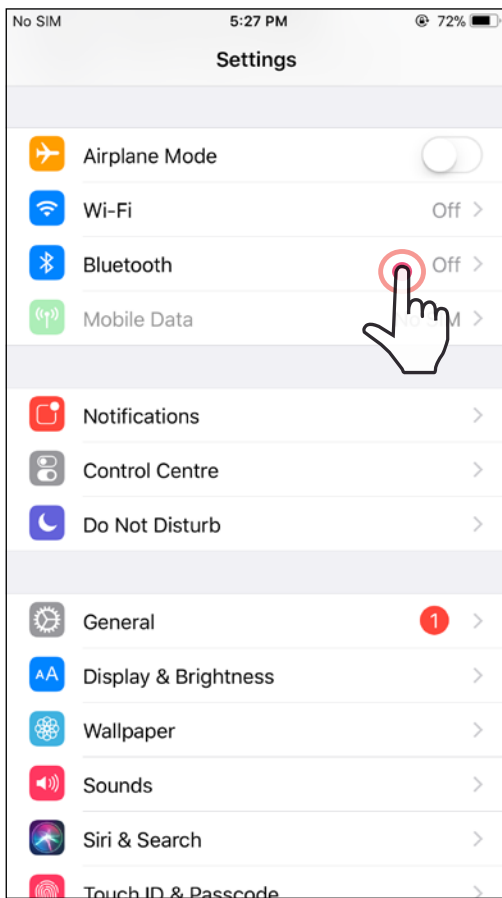
- ③ ALTERNATIV B - Lägg till skrivaren i appen. Gå till "Skrivarinställningar" på huvudmenyn, tryck på "Lägg till skrivare" och välj skrivare.

Skrivaren visas i listan "Skrivare" och ikonen ändras för att visa batterinivån vid anslutningen.



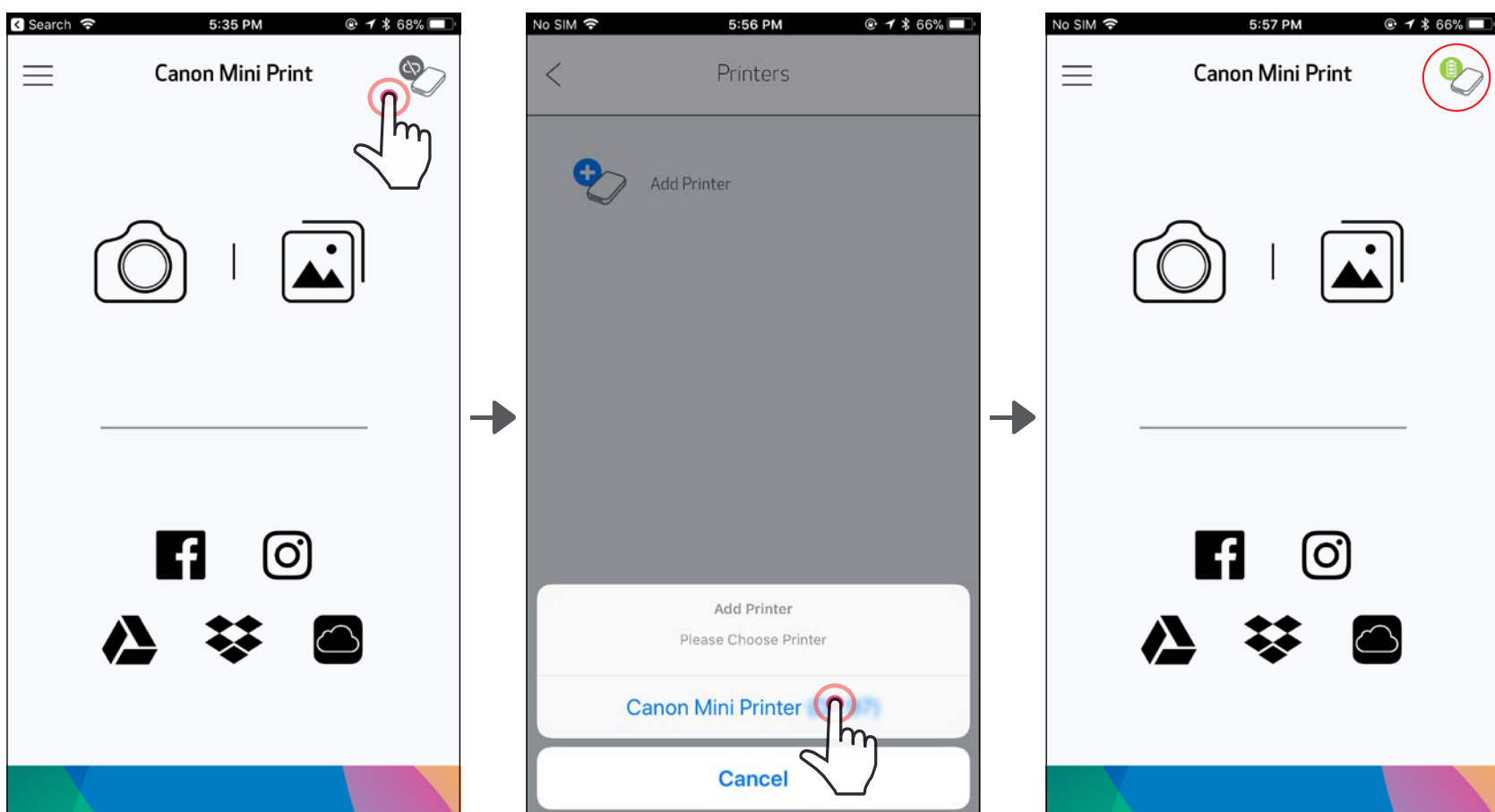
# iOS-parkoppling

- ① Sätt på skrivaren genom att hålla ned strömbrytaren tills LED-indikatorn tänds.
- ② Öppna den mobila enhetens "Inställningar" för att aktivera Bluetooth och parkoppla den med skrivaren.



- ③ ALTERNATIV A - Lägg till skrivaren i appen. Tryck på ikonen längst upp till höger och välj skrivare.

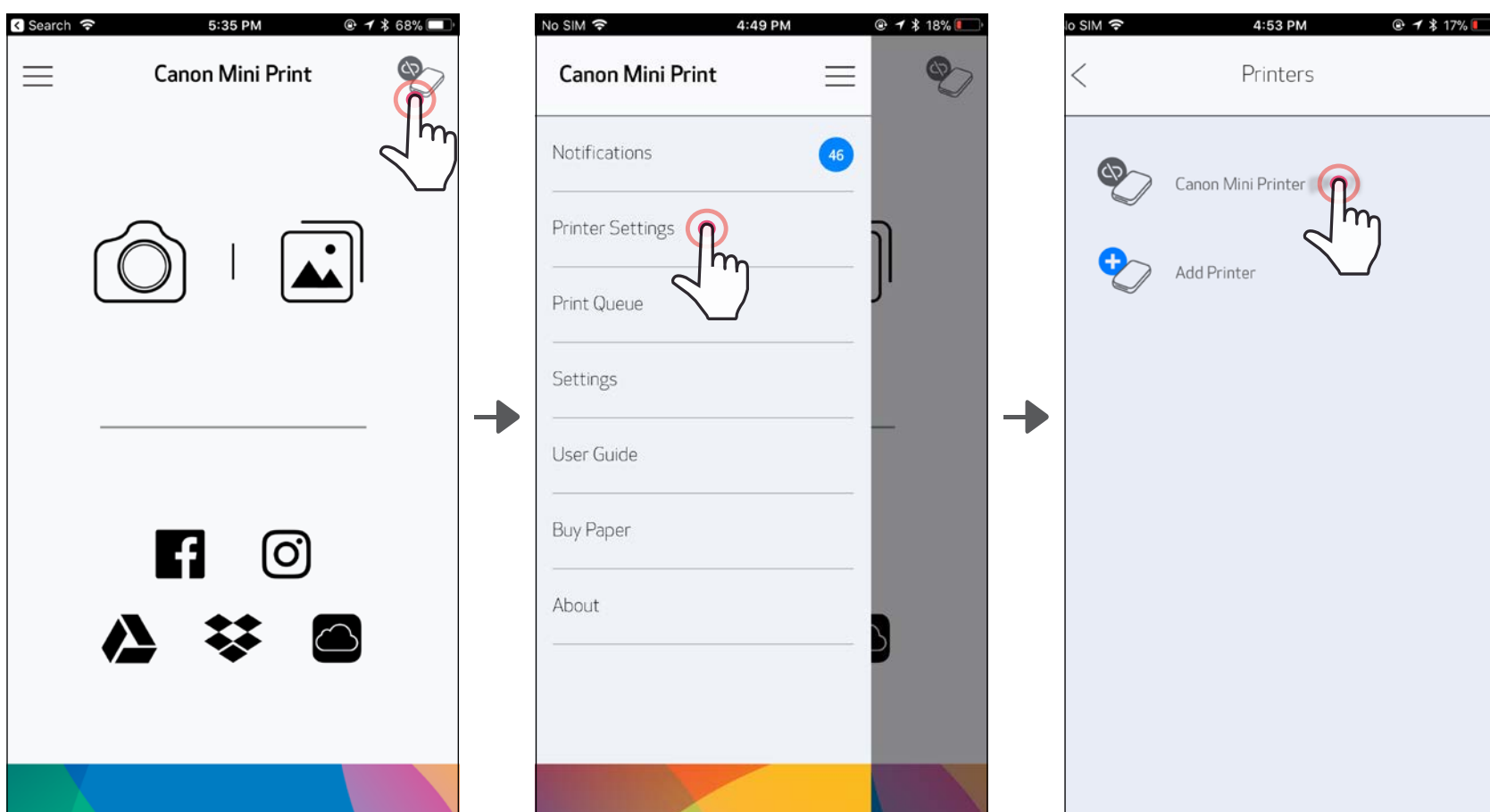
Ikonen ändras för att visa batterinivå vid anslutningen.



— ELLER —

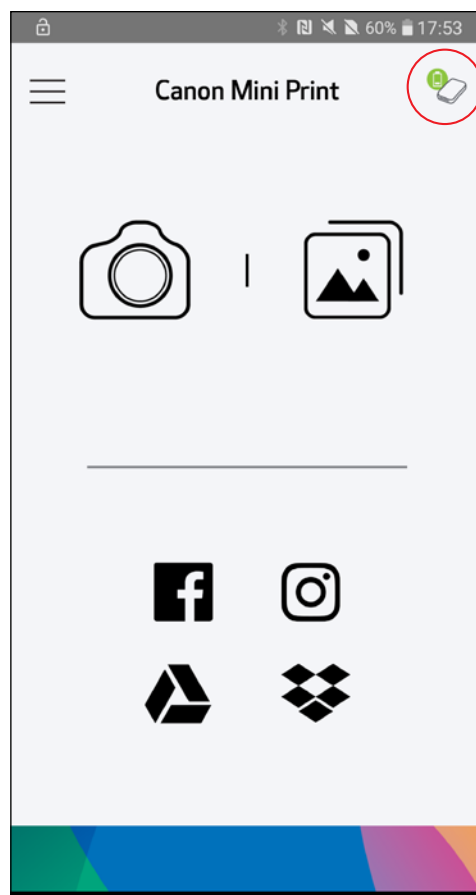
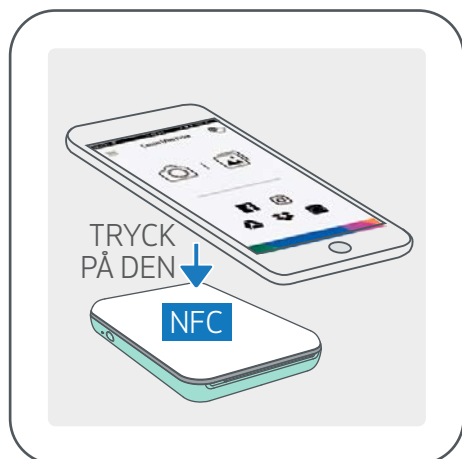
- ③ ALTERNATIV B - Lägg till skrivaren i appen. Gå till "Skrivarinställningar" på huvudmenyn, tryck på "Lägg till skrivare" och välj skrivare.

Skrivaren visas i listan "Skrivare" och ikonen ändras för att visa batterinivån vid anslutningen.



## Android-parkoppling (med NFC)

- ① Se till att NFC och Bluetooth har aktiverats på den mobila enheten.
- ② Öppna Canon Mini Print-appen.
- ③ Placera den mobila enheten över skrivaren.
- ④ Skrivaren parkopplas automatisk med den mobila enheten.



### ! OBS!

#### Skrivarstatusikon (visas i appen)



Lägg till  
ny skrivare



Skrivaren är  
ej ansluten



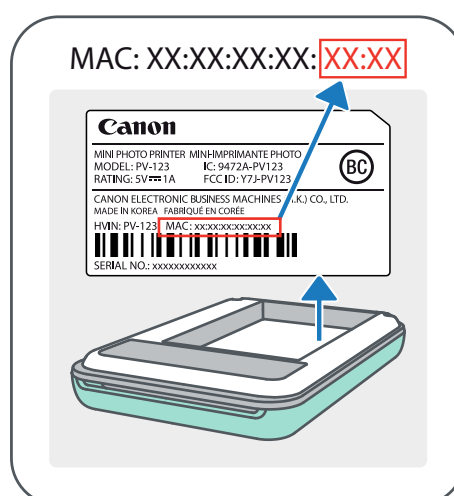
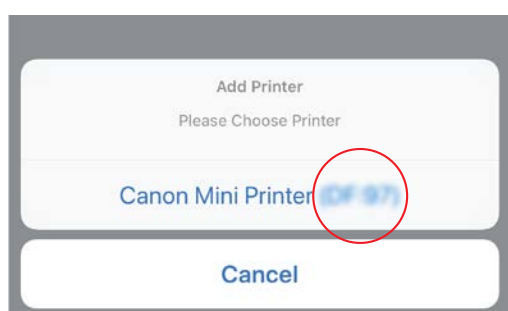
Skrivaren är ansluten  
(batteristatus visas)

#### Om parkoppling

- En skrivare kan bara parkopplas med en iOS/Android-enhet.
- En iOS/Android-enhet kan anslutas till flera skrivare.

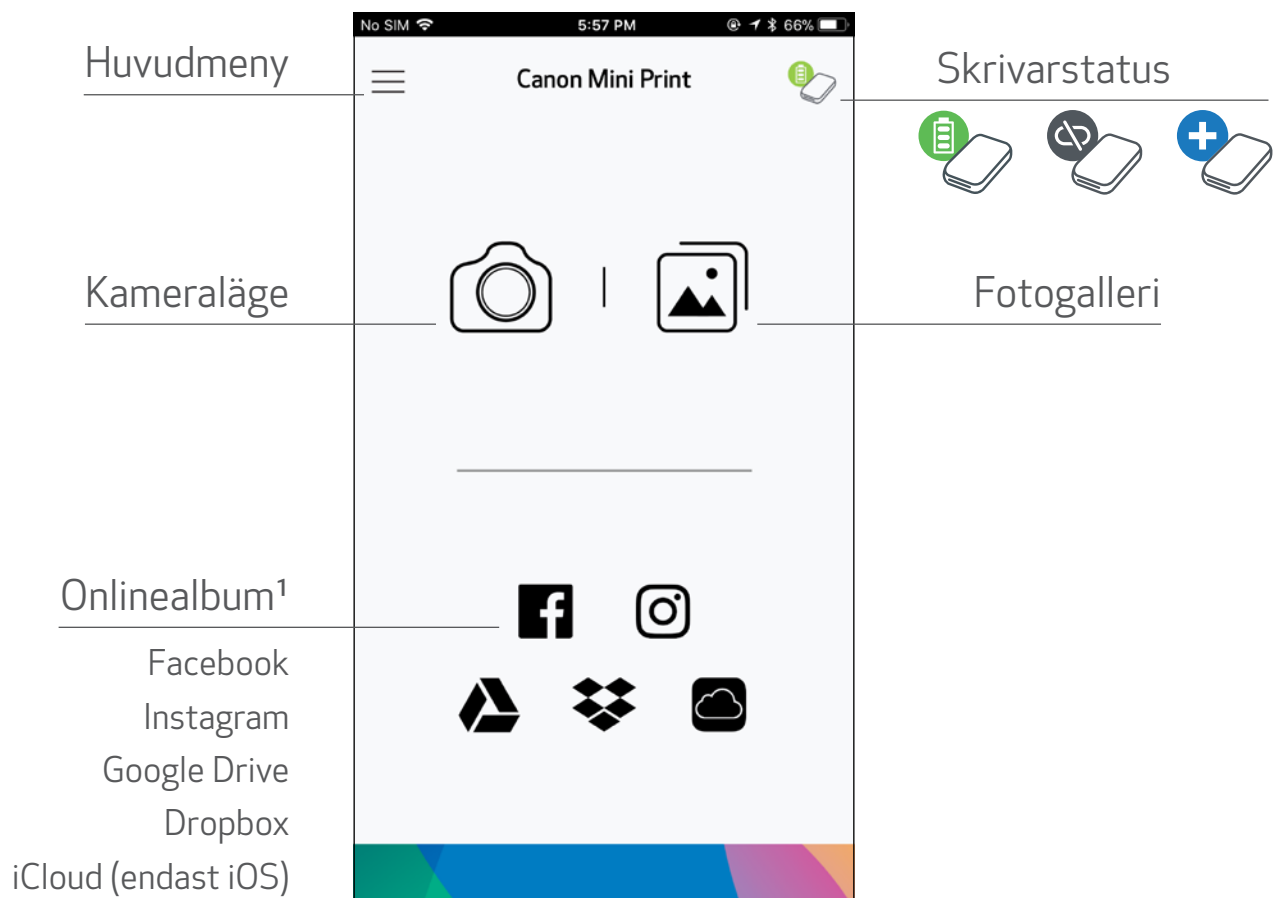
Om du vill parkoppla ytterligare en skrivare går du till *Skrivarinställningar* på Huvudmenyn och trycker på "Lägg till skrivare".

- Sök efter och parkoppla skrivaren "Canon Mini Printer (xx:xx)". Matcha de sista fyra siffrorna i MAC-numret (xx:xx) på etiketten inuti skrivaren.
- Bluetooth-sökning och överföring kan misslyckas beroende på miljön. Kontrollera Bluetooth-villkoren på den mobila enheten och försök igen.

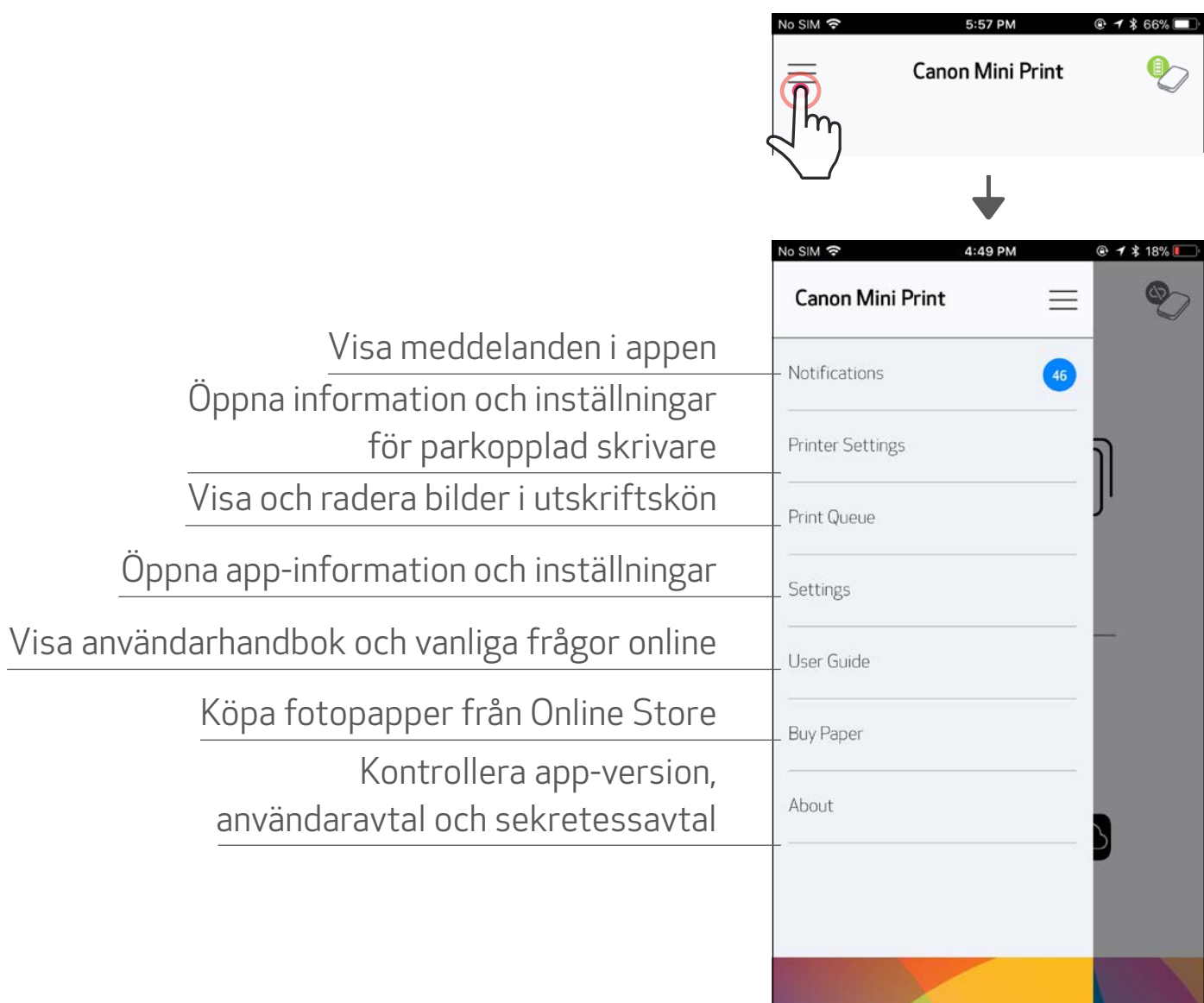


# ANVÄNDARGRÄNSSNITT

## STARTSKÄRMEN



## HUVUDMENY





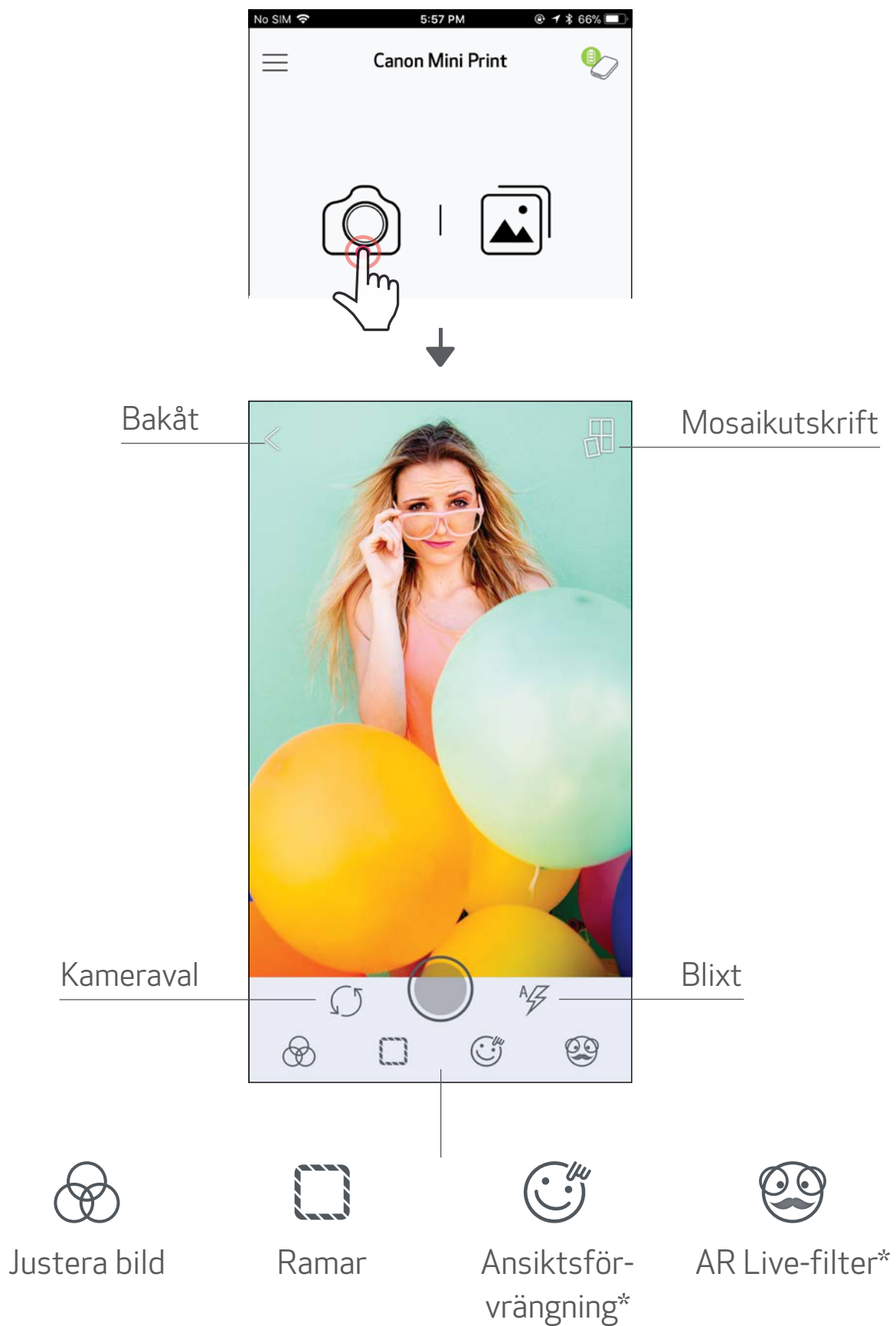
App-erfarenhet, funktioner och tillgängliga onlinealbum kan variera beroende på din enhet och region.

1) Internetanslutning krävs. Kräver aktiva sociala medier eller molnkonton.





# KAMERALÄGE

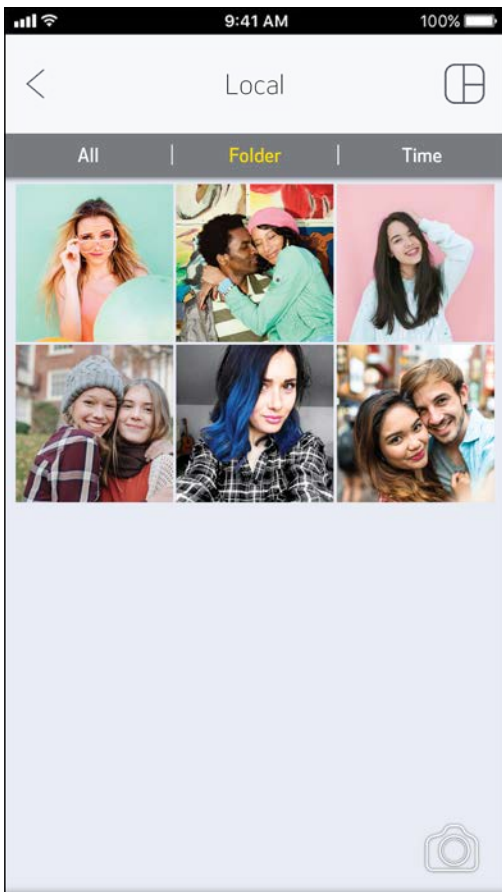
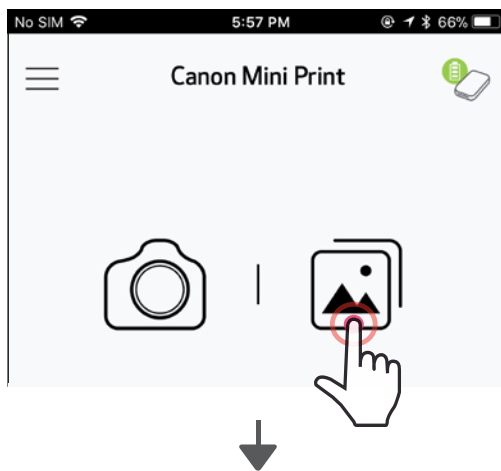
- ① På startskärmen trycker du på [  ] för att ta en bild. (Du kan dessutom trycka på ikonerna längst ned för att ta en bild med effekter.)
- ② När du har tagit bilden kan du skriva ut, redigera, dela eller spara.
- ③ Tryck på [  ] för att skriva ut.



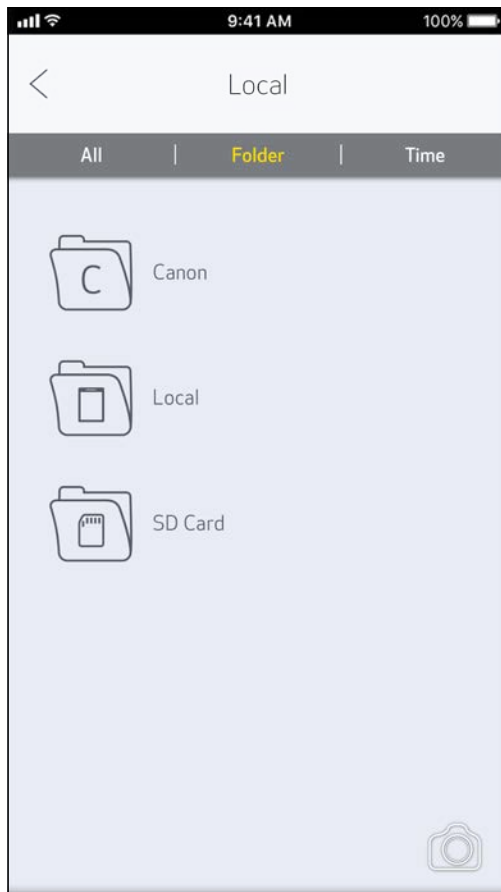
# FOTOGALLERI

I fotogalleriet kan du bläddra bland bilderna i gallerivy, med mappar eller med kalendern.

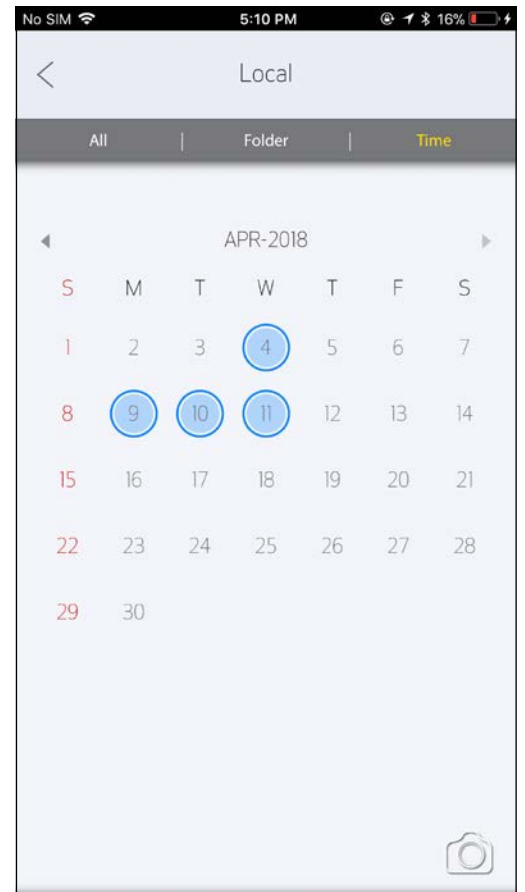
- ① På startskärmen trycker du på [  ] för att visa fotogalleriet.
- ② När du har valt bild kan du skriva ut, redigera, dela eller spara.
- ③ Tryck på [  ] för att skriva ut.



Alla bilder - Galleri




Mappvy



Kalendervy

## SKRIVA UT BILDER



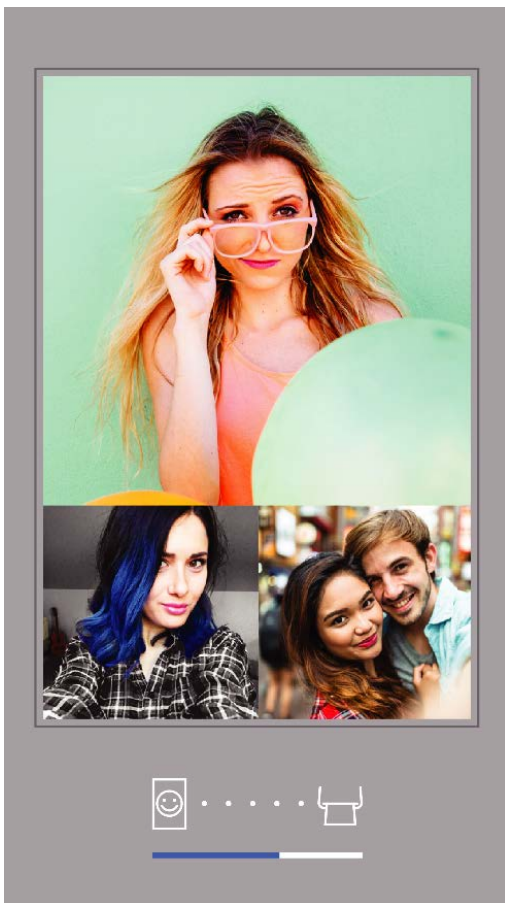
- ① När du är klar trycker du på [  ] för att skriva ut bilden.

*Se till att skrivaren är påslagen och parkopplad/ansluten.*

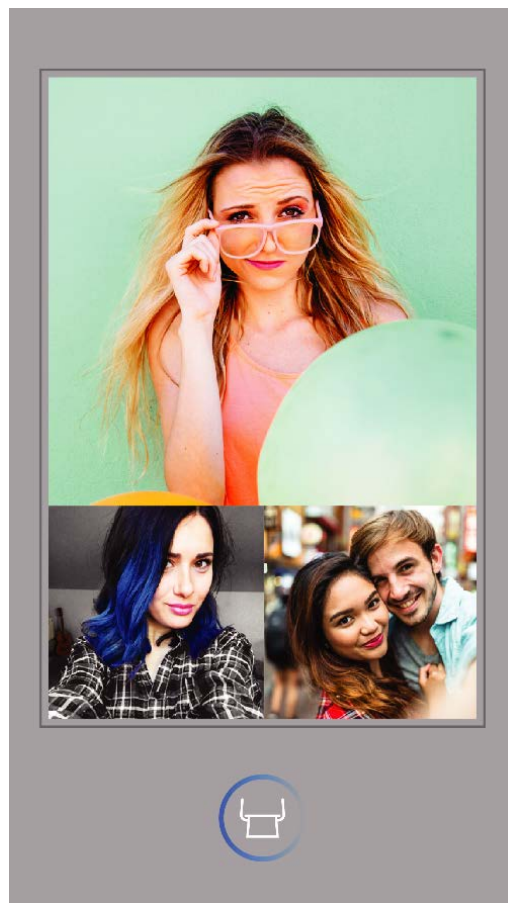
- ② En förloppsskärm visas där du ser att din bild sänds till skrivaren och skrivs ut.

*LED-indikatorn för ström blinkar med vitt sken. Du ska inte avbryta eller stänga appen förrän utskriften är klar.*

**Om utskriftskön:** din bild lagras i utskriftskön om skrivaren inte är påslagen och ansluten när du skickar en utskrift. Om du vill frisläppa utskriften sätter du på och återansluter skrivaren. Du får en fråga om du vill skriva ut bilderna i kön. Om du vill visa eller radera bilder i kön går du till Huvudmeny > Utskriftskö.



Skickar till skrivare



Skriver ut



### OBS!

- Den utskrivna bilden kan skilja sig från originalbilden eftersom "skärmtekniken" som används för att visa färg på en mobil enhet är annorlunda än "utskriftstekniken" som används för att skriva ut färg på papper (termutskrift).
- Dra inte ut papperet med kraft under utskriften eller vid pappersstopp.
- Öppna inte den övre luckan under utskrift. Det kan påverka utskriftskvaliteten.
- Om skrivaren vibreras eller skakas kan fotoutskriftskvaliteten påverkas.

# REDIGERA BILDER

Du kan anpassa din bild med redigeringar som filter, etiketter, text och annat.

- ① Tryck på ikonerna längst ned på skärmen.
- ② Anpassa precis som du vill!
- ③ Glöm inte att du kan spara, dela eller skriva ut dina ändringar innan du stänger skärmen.



  
Justera bild

  
Ramar

  
Text

  
Ansiktsför-  
vrängning\*

  
AR-filter\*

  
Etiketter

  
Bildfilter

  
Teckning

  
Ljusstyrka

  
Kontrast

  
Mättnad

  
RGB

  
Vänd  
(vertikalt)



  
Vänd  
(horisontellt)

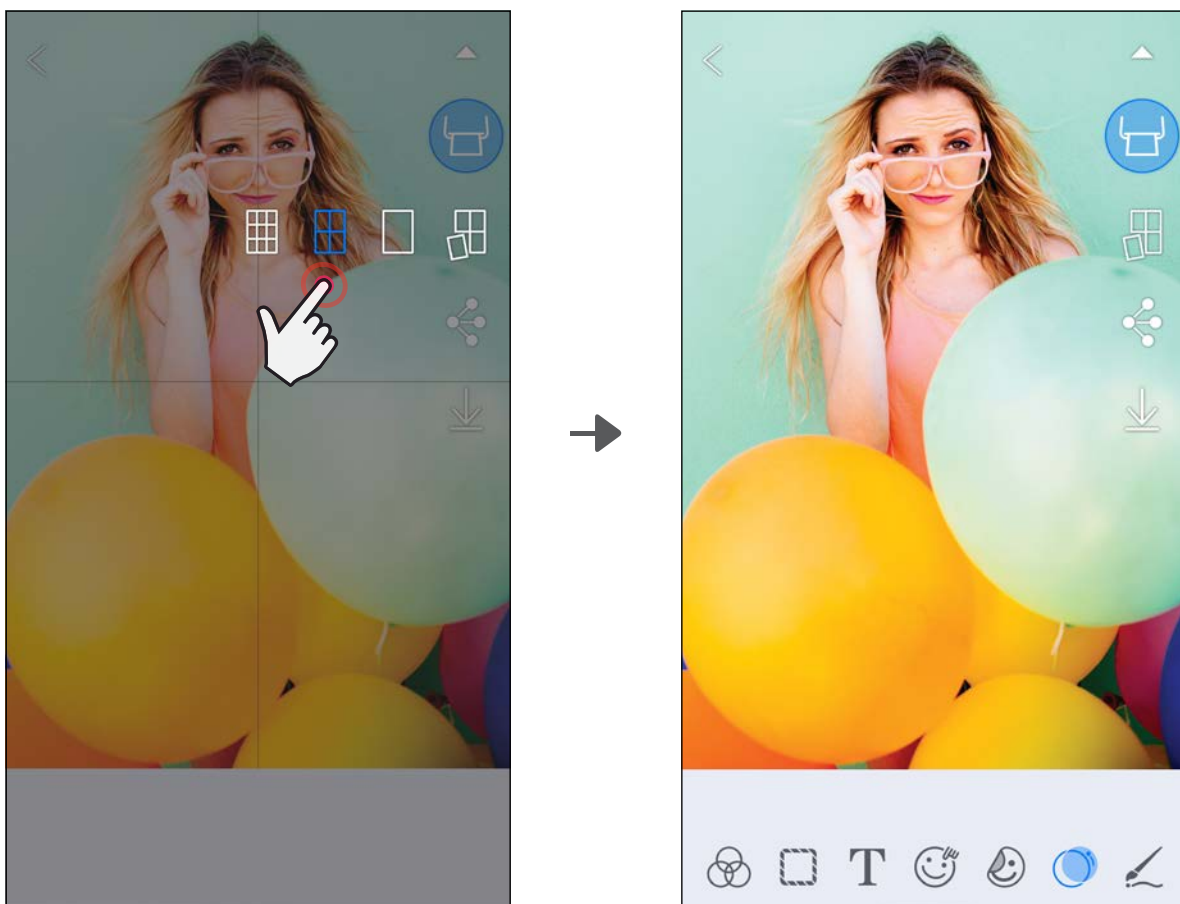
  
Rotera

\* Ansiktsidentifiering krävs i bild.

## ANVÄNDA MOSAIKUTSKRIFT

Använd funktionen Mosaikutskrift för att skriva ut en enstaka bild på flera ark så att du kan skapa en större affisch.



- ① När du är klar att skriva ut trycker du på [  ] och trycker sedan på affischalternativen 2 x 2 eller 3 x 3. (Linjer visas hur bilden kommer att delas.)
- ② Tryck på [  ] för att skriva ut affischerna och montera sedan ihop dem för att skapa en större affischutskrift.

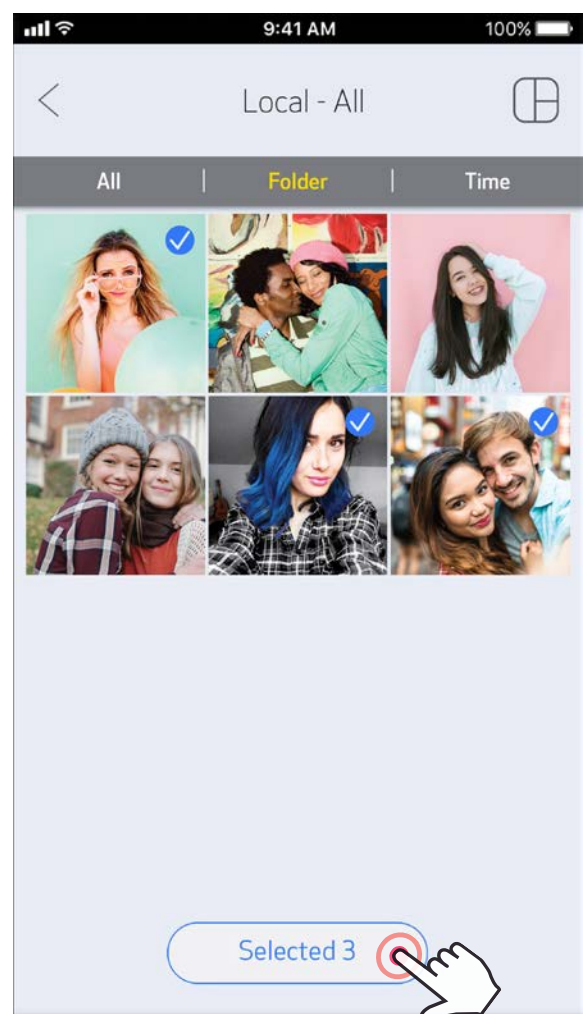
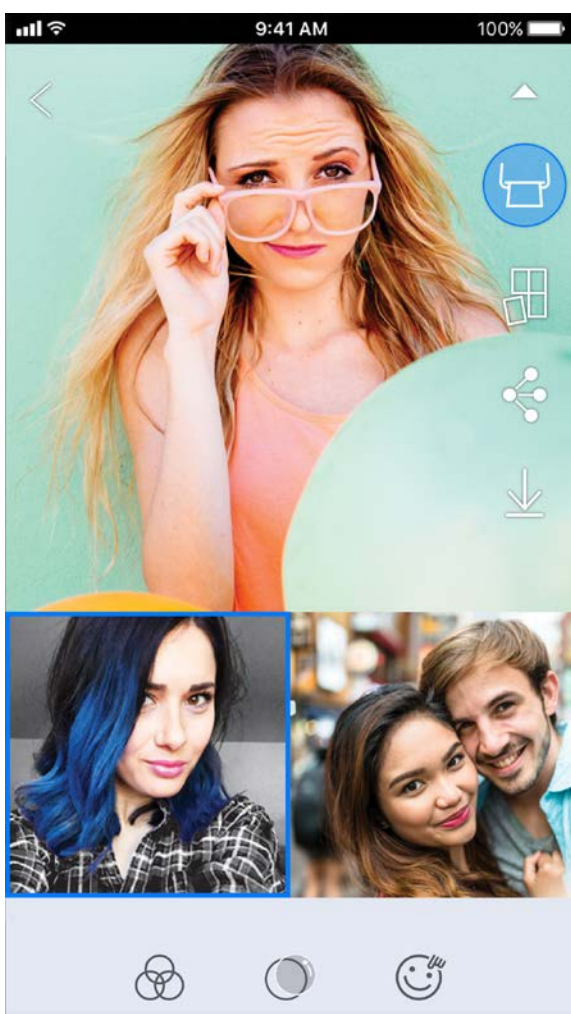
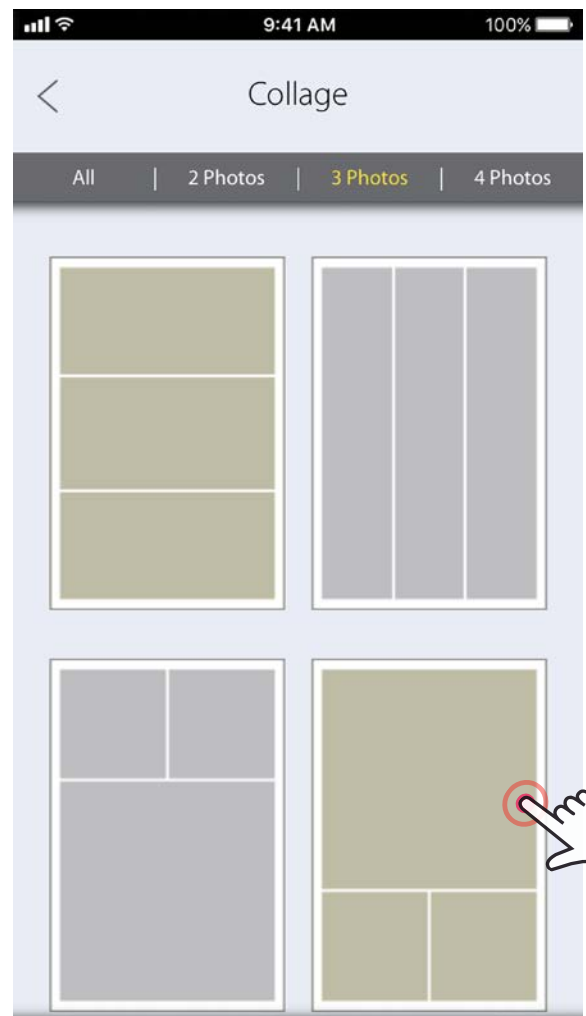
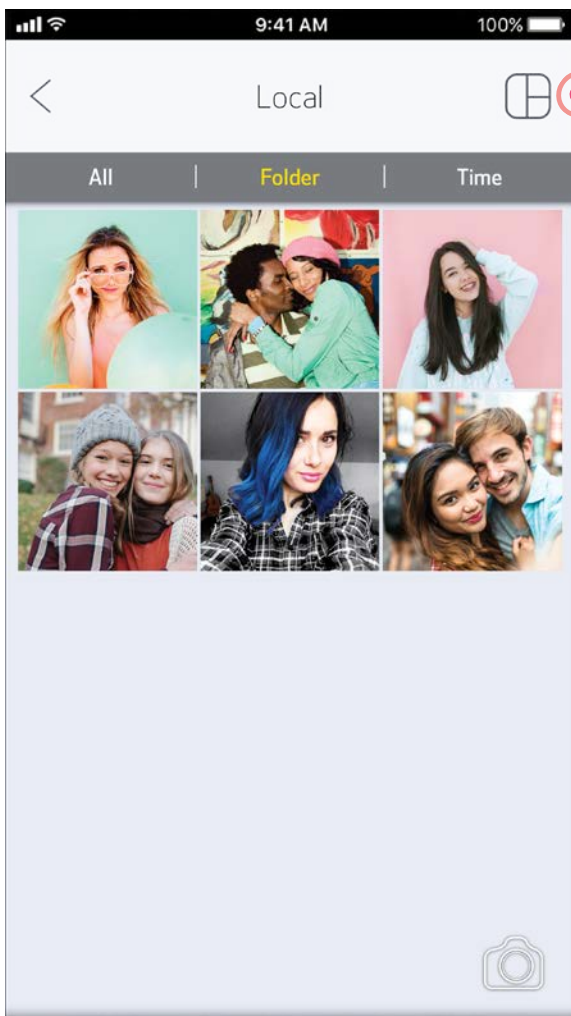


SMART SHEET, ZINK Technology och ZINK-varumärken tillhör ZINK Holdings LLC. Används under licens. Apple, Apple-logotypen, iPad, iPad Air, iPad Pro och iPhone är varumärken som tillhör Apple Inc., registrerade i USA och andra länder. App Store är ett servicemärke som tillhör Apple Inc. iOS är ett varumärke eller registrerat varumärke som tillhör Cisco i USA och andra länder och används under licens. Android, Google Play och Google Play-logotypen är varumärken som tillhör Google LLC. Bluetooth är ett registrerat varumärke som tillhör Bluetooth SIG. Wi-Fi är ett registrerat varumärke som tillhör Wi-Fi Alliance. Alla övriga tredjepartsproduktnamn, märken och logotyper är varumärken tillhöriga sina respektive innehavare.

## ANVÄNDA KOLLAGEUTSKRIFT


Använd funktionen Kollage för att skriva ut upp till 4 bilder på ett 2x3-ark.

- ① Öppna bilderna i fotogalleriet eller från onlinealbum.
- ② Tryck på [  ] för att visa kollagemallar och välj den du vill använda (du kan välja bland 2, 3 eller 4 bilder i en mall).
- ③ Kontrollera hur många bilder som behövs för mallen och tryck på "Valt".
- ④ Justera bilderna i kollaget och tryck sedan på [  ] eller dela/spara.



## DELA BILDER

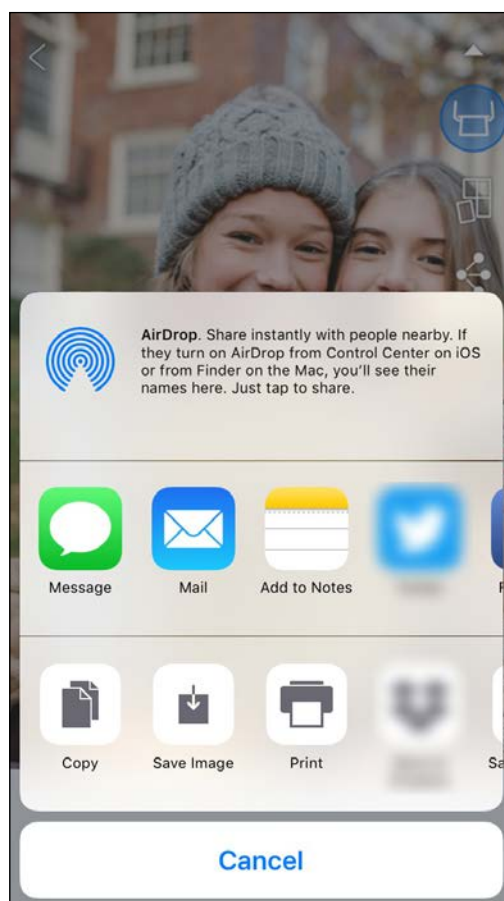
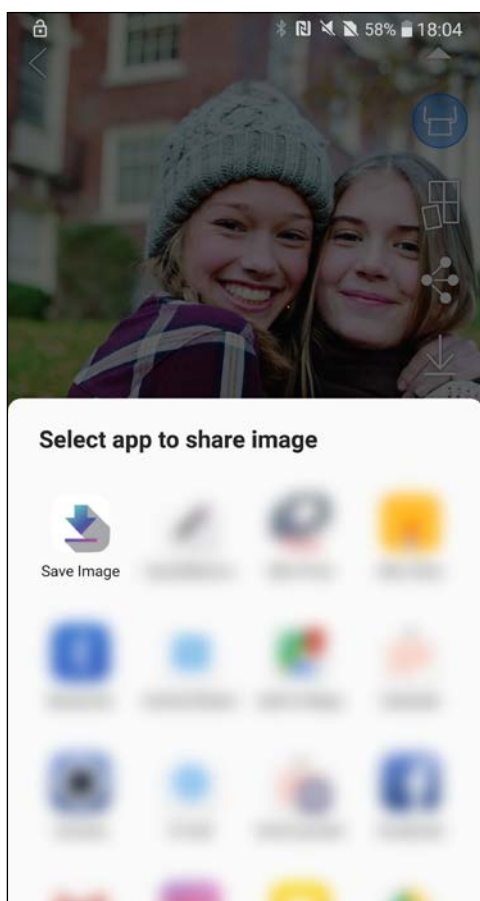
Du kan lätt dela eller spara dina bilder och redigeringar.

- ① När du är klar, tryck på [  ] för att öppna alternativen på din enhet.
- ② Dela med en listad app, eller spara på din enhets bildlagringsplats.



Android

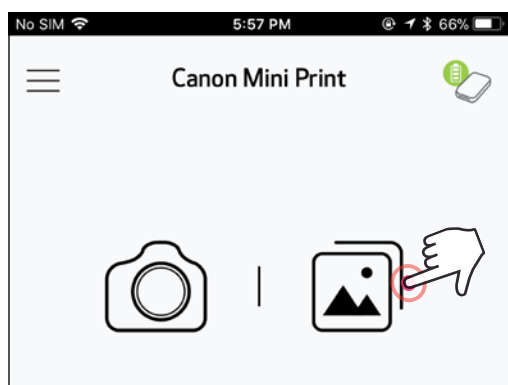
iOS



# SPARA BILDER

Du kan lätt spara dina bilder i mappen Canon i appen.

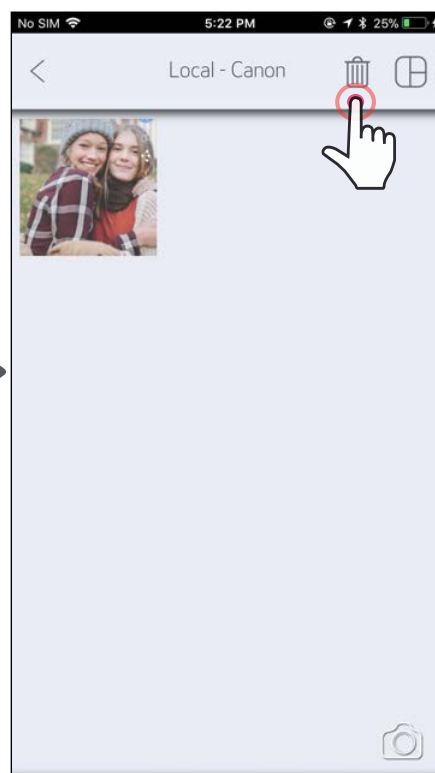
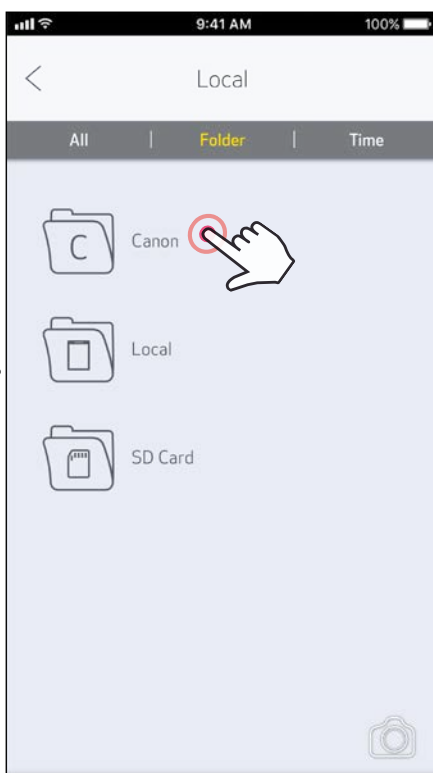
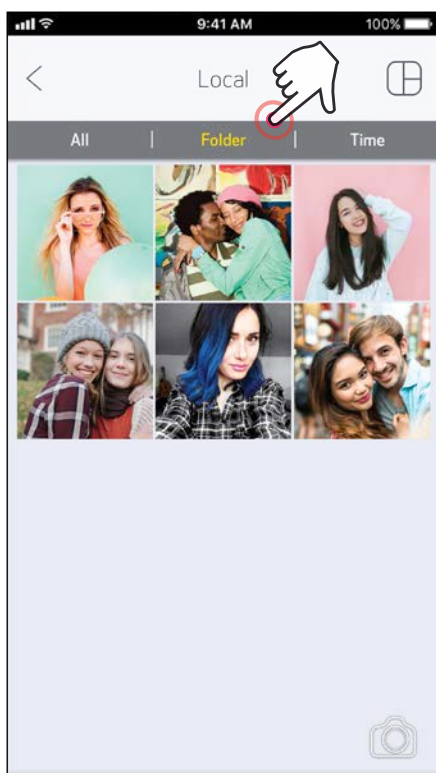
- ① När du är klar trycker du på [↓] för att spara bilden.
- ② När du vill spara bilderna trycker du på [🖼️] och sedan på "Mapp" och sedan på "Lokal - Canon".



- ① Om du vill ta bort en bild från mappen Canon i appen trycker du på [🖼️] för att visa fotogalleriet.

- ② Tryck på "Mapp" och sedan på "Lokal - Canon".

- ③ Tryck på soptunnan och välj sedan de bilder som du vill ta bort permanent.



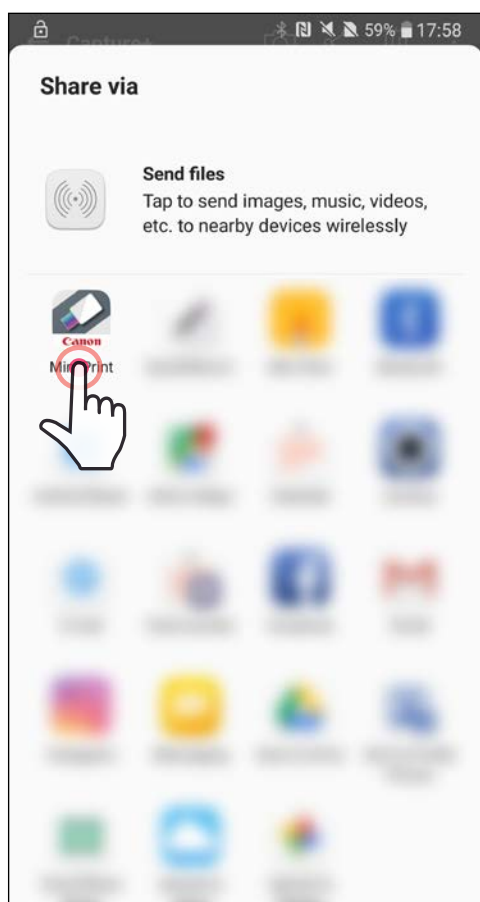


# SKICKA TILL MINI PRINT

Skicka en bild i din enhets fotogalleri eller kamerarulle till Canon Mini Print-appen.

## För Android

- ① Välj en bild i enhetens galleri och tryck på dela-knappen.
- ② Tryck på Mini Print-ikonen för att skicka bilden till appen så att du kan redigera och skriva ut den.

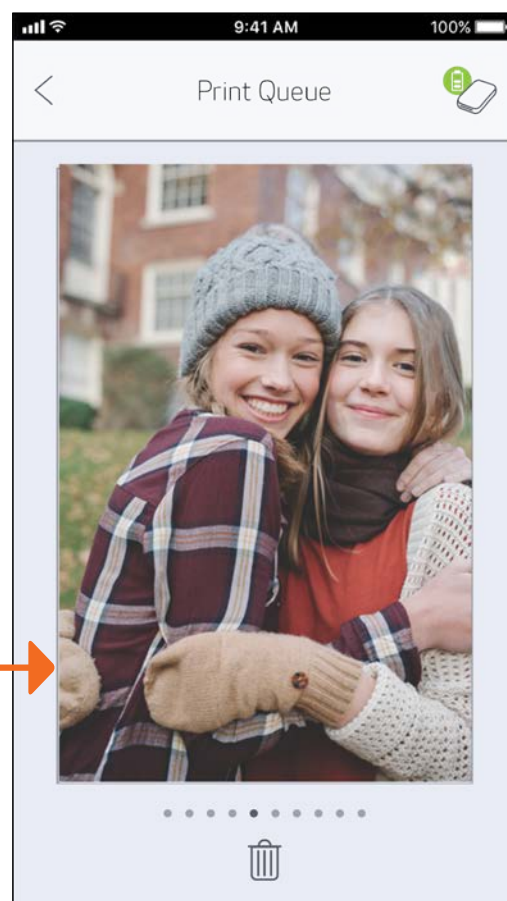
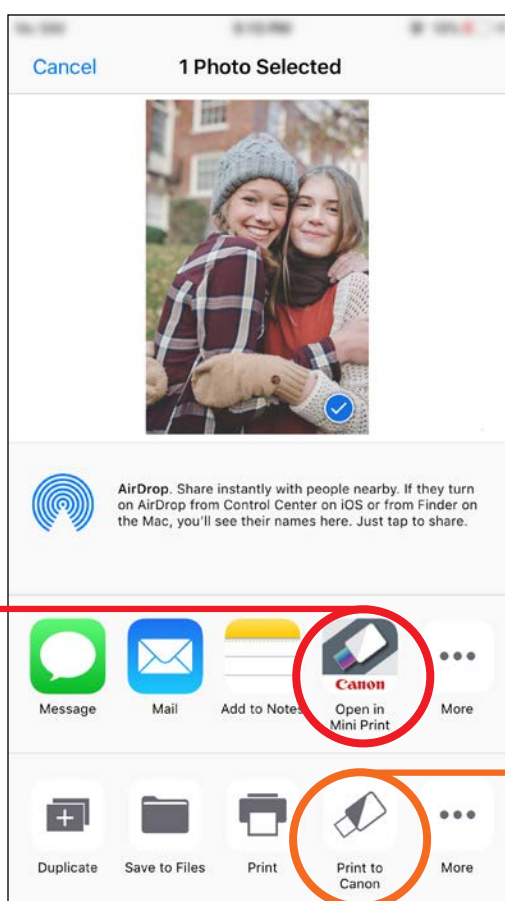


## För iOS

- ① Välj en bild i enhetens galleri och tryck på dela-knappen.
- ② ALTERNATIV A - Tryck på "Öppna i Mini Print" för att skicka bilden till appens redigeringskärm där du kan redigera och skriva ut.
- ② ALTERNATIV B - Tryck på "Skriv ut till Canon" för att skicka bilden direkt till utskriftskön.



Redigeringskärm



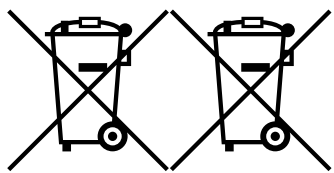
Utskriftskö

# SPECIFIKATIONER

Strömkälla	Internt uppladdningsbart batteri 500 mAh Li-Polymer 7,4 V	
Laddningshastighet	Cirka 90 minuter (fulladdat)	
Mått	118,3 mm (L) x 82,4 mm (B) x 18,7 mm (H)	
Vikt	160 g	
Anslutning	Bluetooth 4.0	
Kompatibelt OS	iOS 9.0 eller senare och Android 4.4 eller senare	
Utskriftsteknik	ZINK™	
Utskriftsupplösning	314 x 400 dpi (punkter per tum)	
Kantlös utskrift	Ja	
Kompatibelt papper	Canon ZINK™ fotopapper: ZP-2030-20 (20 ark) ZP-2030-50 (50 ark) 2 x 3 tum/Klisterbaksida/fläckfritt/vatten- och rivresistent	
Papperskapacitet	Upp till 10 ark med ZINK™ fotopapper + 1 SMART SHEET™	
Minne	512 Mb	
Miljöparametrar	<ul style="list-style-type: none"><li>• Rekommenderad drifts-, laddnings- och förvaringstemperatur för skrivaren: 15 till 32 °C</li><li>• Rekommenderad drifts-, laddnings- och förvaringsluftfuktighet för skrivaren: 40-55 % RH</li><li>• Driftstemperatur: 5 till 40 °C</li><li>• Driftsluftfuktighet: &lt;70 % RH</li></ul>	
Automatisk avstängning	Ingen/3 minuter/5 minuter/10 minuter (väljs i appen)	
Strömadapter	Utgångsström: 1 A (min)	Volt: 5 V

\* Kan komma att ändras utan föregående meddelande

## Endast för Europeiska unionen och EES (Norge, Island och Liechtenstein)



De här symbolerna visar att produkten inte får sorteras och slängas som hushållsavfall enligt WEEE-direktivet (2012/19/EU), batteridirektivet (2006/66/EG) och/eller nationell lagstiftning som implementerar dessa direktiv.

Om en kemisk symbol förekommer under ovanstående symbol innebär detta enligt Batteridirektivet att en tungmetall (Hg = Kvicksilver, Cd = Kadmium, Pb = Bly) förekommer i batteriet eller ackumulatorn med en koncentration som överstiger tillämplig gräns som anges i Batteridirektivet.

Produkten ska lämnas in på en avsedd insamlingsplats, t.ex. på en återvinningsstation auktoriserad att hantera elektrisk och elektronisk utrustning (EE-utrustning) samt batterier och ackumulatörer eller hos handlare som är auktoriserade att byta in varor då nya, motsvarande köps (en mot en). Olämplig hantering av avfall av den här typen kan ha negativ inverkan på miljön och människors hälsa på grund av de potentiellt farliga ämnen som kan återfinnas i elektrisk och elektronisk utrustning. Din medverkan till en korrekt avfallshantering av produkten bidrar till effektiv användning av naturresurserna.

Om du vill ha mer information om var du kan lämna in den här produkten, kontakta ditt lokala kommunkontor, berörd myndighet eller företag för avfallshantering eller se [www.canon-europe.com/weee](http://www.canon-europe.com/weee), eller [www.canon-europe.com/battery](http://www.canon-europe.com/battery).