

Canon

Küçük Fotoğraf Yazıcısı Kullanıcı Kılavuzu



Zoemini

GÜVENLİK BİLGİLERİ

YAZICIYA TEMEL BAKIŞ

YAZICI KURULUMU

- A) Yazıcıyı Şarj Etme
- B) Açma
- C) Kağıt Yükleme

UYGULAMAYI YÜKLEME

CİHAZ İLE YAZICIYI EŞLEŞTİRME

KULLANICI ARABİRİMİ

- Ana Ekran / Ana Menü
- Kamera Modu
- Fotoğraf Galerisi
- Fotoğraf Yazdırma
- Fotoğrafları Düzenleme
- Döşemeli Yazdırmayı Kullanma
- Kolaj Yazdırmayı Kullanma
- Fotoğraf Paylaşma
- Fotoğraf Kaydetme
- Mini Print'e Gönderme

TEKNİK ÖZELLİKLER



GÜVENLİK BİLGİLERİ

KULLANMADAN ÖNCE OKUYUN

Lütfen yazıcıyı kullanmadan önce aşağıdaki talimatları ve güvenlik önlemlerini okuyun.

Yasal bilgiler ve ek güvenlik bilgileri için yazıcınızın paket içeriğinde bulunan Yasal Bilgiler ve Güvenlik Bilgileri kılavuzuna başvurun.

SEMBOLLER HAKKINDA



UYARI

Yok sayıldığında, ekipmanın yanlış kullanımının kaza ve yaralanmalara yol açabileceğini anlatan bilgileri gösterir. Bunlar güvenli kullanım için uyulması gereken kurallardır.



NOT

Talimatlar ve içerikler önemlidir ve uygun bir şekilde takip edilmelidir.



NOT

- Ürünü doğrudan güneş ışığında kullanmayın veya bırakmayın. Ayrıca hızlı sıcaklık değişimleri, yüksek nem, toz ve kir bulunan ortamlardan kaçınin.
- Yazıcı aşırı hava şartlarında yazdırmayabilir. Tekrar yazdırmayı denemedenden önce yazıcı sıcaklığının 15-32°C arasında önerilen çalışma sıcaklığında olmasını sağlayın.
- Şarj sırasında, yazıcıyı lütfen 15-32°C arasında önerilen sıcaklıktaki bir ortamda şarj edin.

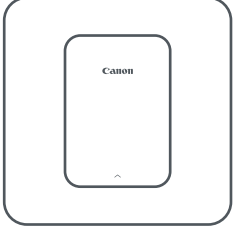


UYARI

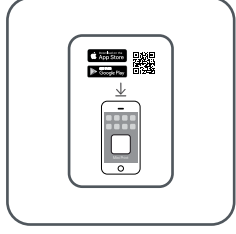
- Nemin düşük olduğu bölgelerde, yazıcı statik elektrik yüklenebilir. Yazıcıyı kullanmadan önce önlemler alın.
- Yazıcıyı sıvılardan ve sıvı içeren kaplardan uzak tutun.
- Havalandırma açıklıklarını herhangi bir nesnenin tıkamadığından emin olun.
- Hiçbir koşulda yazıcıyı parçalarına ayırmayın. Ürün düzgün çalışmıyorsa, bu ürünü satın aldığınız satıcıyla veya www.canon-europe.com/Support adresinden Canon Hizmet ve Destek birimiyle iletişime geçin.
- Fiziksel yaralanmaya veya zarara yol açabileceği için ürünü yanlış bir şekilde imha etmeyin. Lütfen ürünü yerel yönetmeliklere uygun şekilde imha edin.
- Elektrikli Tıbbi Ekipmanların yanında kullanmayın. Bu ürün düşük bir manyetik alan oluşturur. Kalp pili gibi implante edilmiş elektronik cihazlara yaklaşmayın. Bunun gibi bir cihazla yazıcıya yaklaşırsanız lütfen doktorunuza başvurun.
- Bataryayı sökmek sızıntı, patlama, hasar veya fiziksel yaralanmaya yol açabilir.
- Pilde veya üründe kabarmalar varsa yazıcıyı kullanmayın.
- Pili yüksek sıcaklıklara, doğrudan bir ısı kaynağına veya ateşe maruz bırakmayın.

YAZICIYA TEMEL BAKIŞ

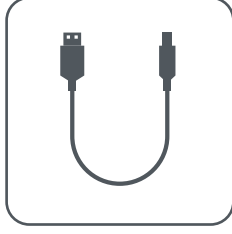
PAKET İÇERİĞİ



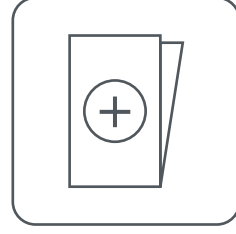
Küçük Fotoğraf Yazıcısı



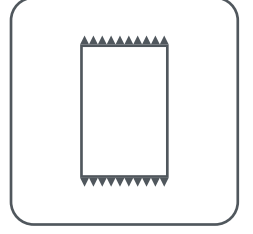
Hızlı Başlangıç Kılavuzu



USB Kablosu

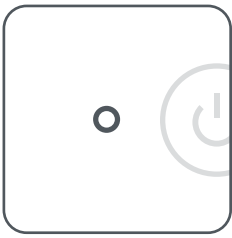


Yasal Bilgiler
ve Güvenlik
Bilgileri kılavuzu

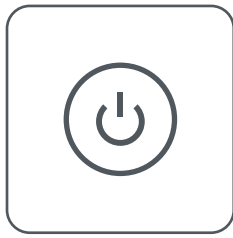


CANON ZINK™
Fotoğraf Kağıdı
(10 yaprak)

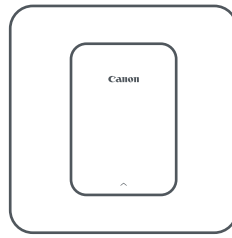
ÜRÜN ÖZELLİKLERİ



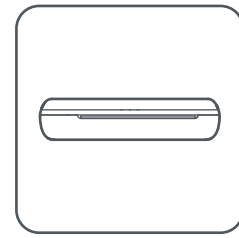
① Güç LED ışığı



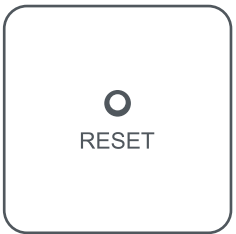
② Güç düğmesi



③ Üst kapak



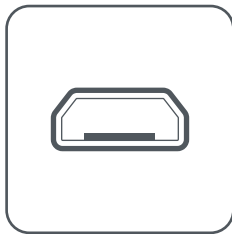
④ Kağıt çıktı yuvası



⑤ Sıfırlama düğmesi



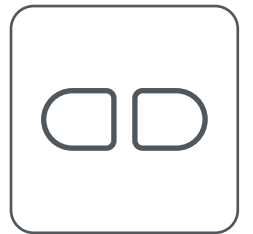
⑥ Şarj LED ışığı



⑦ USB
bağlantı noktası
(şarj için)

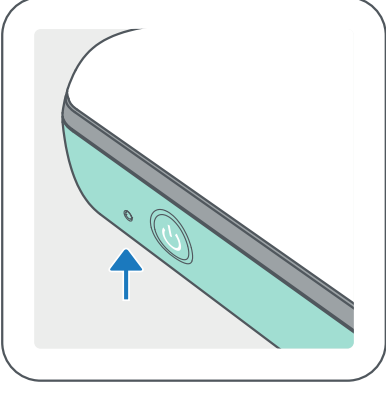


⑧ Kağıt tepsisi
(üst kapak açıldığında görünür)



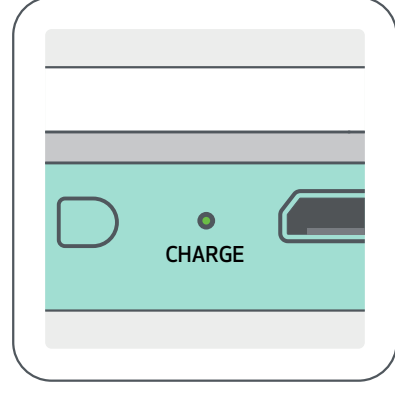
⑨ Bileklik deliği

GÜÇ VE ŞARJ - LED Gösterge Işıkları



GÜÇ

- Beyaz - Yazıcı açık
- ☀ Beyaz yanıp sönüyor - Yazdırıyor / İşliyor / Soğuyor
- ☀ Kırmızı yanıp sönüyor - Kağıt yok / Kapak açık / Kağıt sıkışması / Düşük pil / depo dolu / diğer hatalar
- Kırmızı - Üretici yazılımı güncelleniyor



ŞARJ

- Kırmızı - Şarj oluyor
- Yeşil - Şarj oldu
- ☀ Kırmızı ve Yeşil sırayla yanıp sönüyor - Şarj hatası



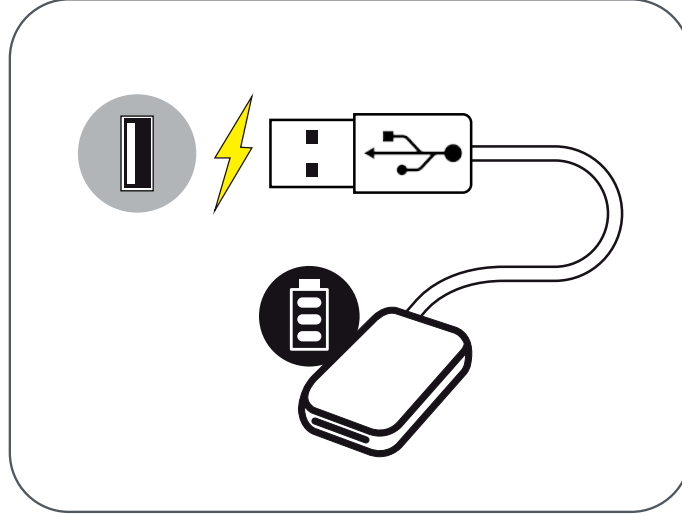
NOT

CANON KÜÇÜK YAZICINIZIN BAKIMI

- Ürünü yumuşak, kuru bir bezle temizleyin. Nemli bir bezle veya tiner gibi uçucu sıvılarla temizlemeyin.
- Yazıcınızın içine toz ve diğer partiküllerin girmesini önlemek için üst kapağı kapalı tutun.
- Yazıcınızı 15-32°C önerilen sıcaklıktaki ve %40-55 bağıl nemdeki bir ortamda kullanın ve bulundurun.
- Yazıcınızın üretici yazılımını güncel tutun. Üretici yazılımınızın yükseltilmesi gerekip gerekmediğini kontrol etmek için Canon Mini Print uygulamasını açın, Ana Menü > Yazıcı Ayarları bölümüne gidin > Bağlı yazıcıyı seçin ve "Üretici Yazılımı Yükseltmesi" öğesine dokunun.
-- Kontrol etmeden önce mobil cihazınızın internet bağlantısı olduğundan emin olun. Üretici yazılımını yükseltmeniz/güncellenmeniz gerekiyorsa, yazıcınızın şarjının %50 veya daha fazla dolu olması ya da bir güç kaynağına bağlı olması gerekir.
- Canon Mini Print uygulamasının en son sürümünü kullandığınızdan emin olun. Uygulamalarınız otomatik olarak güncellenmiyorsa, uygulama mağazasına giderek güncelleme gerekip gerekmediğini kontrol edin.

YAZICI KURULUMU

A) YAZICIYI ŐARJ ETME



Yazıcı dahili bir pil kullanır. Yazıcıyı kullanmadan önce verilen USB kablosunu kullanarak pili tamamen Őarj edin.

- ① Verilen USB kablosunun küçük olan ucunu Yazıcıya, diđer ucunu da Őarj edilebilir USB adaptörüne takın.
- ② Őarj LED ışığı, cihazın Őarj olduğunu göstermek için kırmızı yanacaktır.
- ③ Tamamen Őarj olduğunda, Őarj LED'i yeşile dönecektir.

-- Çalışma süresi pil durumuna, çalışma durumuna ve çevresel koşullara göre deđişiklik gösterebilir.

! NOT

Pil Durumu Simgesi (Uygulamada gösterilir)

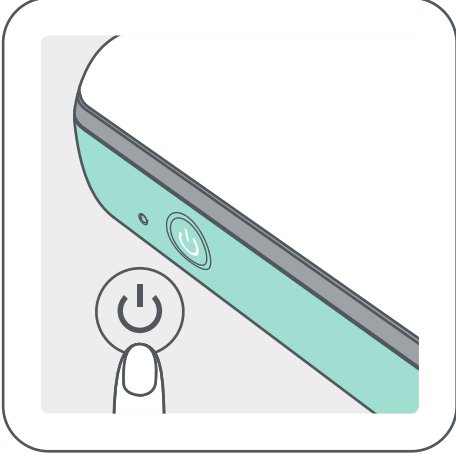


USB Kablosu Hakkında

ŐARJ SIRASINDA USB KABLOSUNU DİKKATLİ KULLANIN

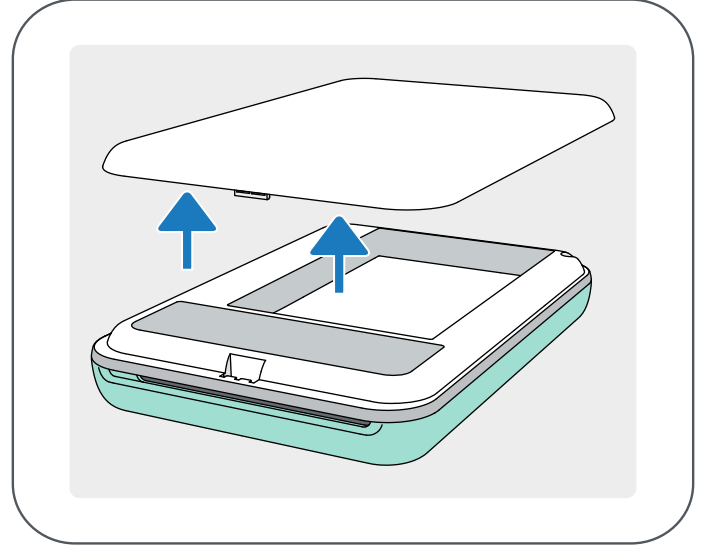
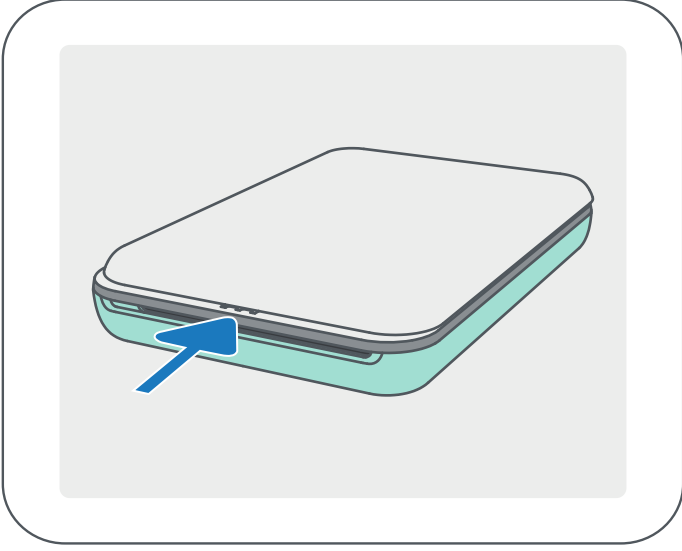
- Kablonun üzerine ağır bir cisim koymayın.
- USB kablosunu bir ısı kaynağının yakınına koymayın.
- Kabloyu çizmeyin, zedelemeyin, kıvrımayın veya sert bir şekilde çekmeyin.
- Eliniz ıslakken kabloyu prize takmayın veya prizden çıkarmayın.
- Çok yüksek/düşük sıcaklıklardan veya nemden koruyun.
- Őarj ettikten sonra lütfen USB kablosunu güç kaynağından çıkarın.
- Őarj için lütfen cihazla birlikte verilen USB kablosunu kullanın.

B) AÇMA

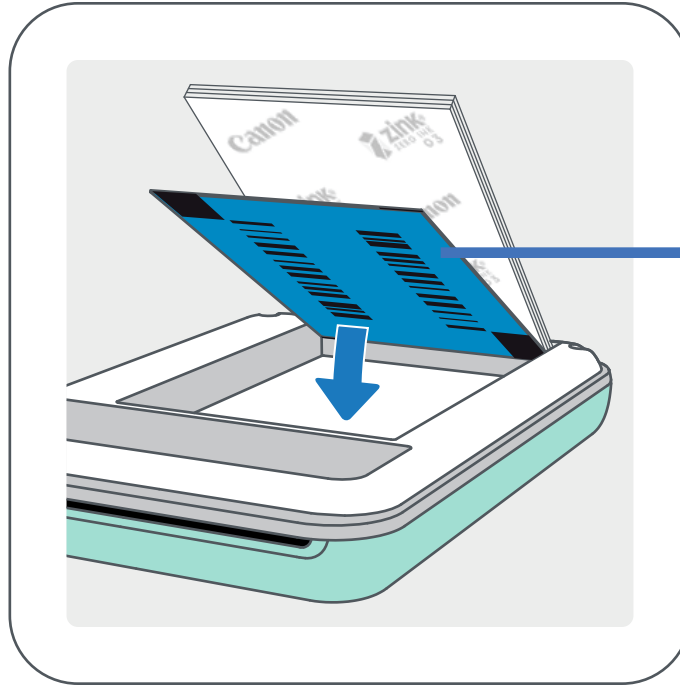


- ① LED gösterge ışığı yanana kadar Güç düğmesine (⏻) basılı tutun.
-- Yazıcı açılırken LED gösterge yanıp söner.
- ② LED gösterge sabit bir şekilde beyaz yandığında, yazıcı yazdırmaya hazır olur.

C) KAĞIT YÜKLEME



- ① Üst kapağı ileriye doğru ok yönünde iterek çıkarın.
- ② Bir fotoğraf kağıdı torbasını açın (10 yaprak + mavi SMART SHEET™).



Mavi SMART SHEET™ altta, fotoğraf kağıtları üstte. Tüm logolar aşağıya bakıyor.

- ③ 10 fotoğraf kağıdı yaprağının tümünü, bir SMART SHEET™ ile birlikte fotoğraf kağıdı bölmesine yerleştirin.
-- Mavi SMART SHEET™ üzerine fotoğraf kağıtlarını koyun ve mavi barkodun ve fotoğraf kağıdı logolarının aşağıya baktığından emin olun.
- ④ Üst kapağı yeniden yazıcıya yerleştirin. Düzgün kapandığında yerine oturacaktır.
-- İlk yazdırma işleminden önce mavi SMART SHEET™ yazıcıya otomatik olarak gönderilir.



NOT

KAĞIT KULLANIRKEN

- Yalnızca 10 ZINK™ fotoğraf kağıdı yaprağı ve 1 SMART SHEET™ yükleyin. Kağıt sıkışmalarına veya yazdırma hatalarına yol açabileceği için daha fazla kağıt yüklemeyin.
- En iyi yazdırma sonuçları için Canon Zoemini yazıcılarda ZINK™ fotoğraf kağıdı kullanın.
-- Canon Mini Print uygulaması içerisindeki ana menüden "Kağıt Satın Al" ögesine dokunarak ek fotoğraf kağıdı satın alabilirsiniz.
- Kağıt sıkışırsa, kağıt sıkışmasını otomatik olarak gidermek için yazıcıyı KAPATIP AÇIN. Kağıdı çekerek çıkartmayı denemeyin.
- Yazdırma işlemi sırasında fotoğraf kağıdını çekmeyin veya çekiştirmeyin.
- Hasar vermemek veya bükmemek için fotoğraf kağıdını dikkatli tutun.
- Yüklerken kağıdı temiz tutun. Kağıt kirli veya hasarlıysa, kağıt sıkışmasına veya yazdırma hatasına yol açabilir.
- Yazıcınıza kağıt yüklemeye hazır değilseniz, yeni bir kağıt torbası açmayın.
- Fotoğraf kağıdını doğrudan güneş ışığına veya neme maruz bırakmayın.
- Fotoğraf kağıdını, torba üzerinde belirtilmiş önerilen koşulların üzerinde sıcaklığa veya nem oranına sahip bölgelerde bırakmayın. Bu durum yazdırılan fotoğrafın kalitesini düşürebilir.

SMART SHEET™ HAKKINDA

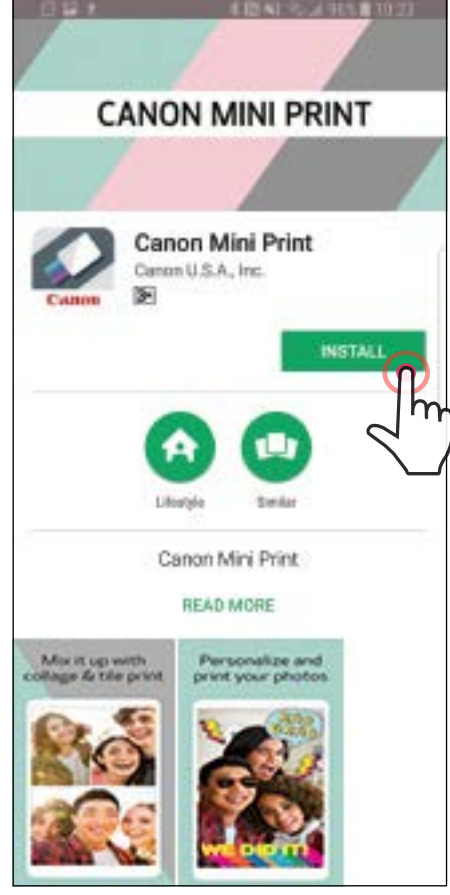
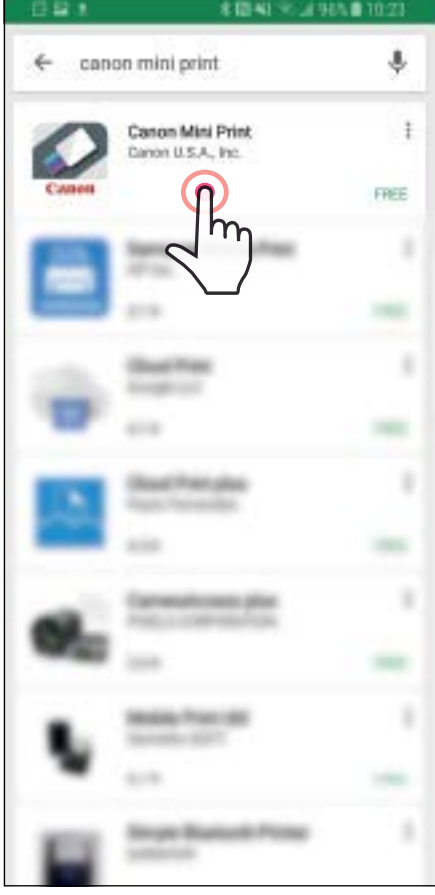
- Her fotoğraf kağıdı torbasında 10 yaprak fotoğraf kağıdı ve 1 mavi SMART SHEET™ bulunur.
- En iyi yazdırma kalitesi için aynı torbada bulunan SMART SHEET™ ile fotoğraf kağıdını yükleyin. Her SMART SHEET™, içerisinde bulunduğu kağıt torbası için özel olarak ayarlanmıştır.
- SMART SHEET™, ilk yazdırma işleminden önce yazıcıyı temizlemek ve ilgili kağıt torbasının (10 yaprak) yazdırma kalitesini en iyi hale getirmek için otomatik olarak yazıcıya gönderilir.
- SMART SHEET™ kağıdını, torbadaki 10 fotoğraf kağıdı yaprağını tamamen yazdırmadan atmayın. Yazdırma kalitesi beklediğiniz gibi değilse, aynı torbadaki kağıtlar için SMART SHEET™ kağıdını tekrar kullanabilirsiniz. Kalan fotoğraf kağıdının altına, barkodlu tarafı aşağı bakacak şekilde SMART SHEET™ kağıdını kaydırın.
- Başka torbada bulunan bir SMART SHEET™ kağıdını kullanırsanız, yazdırma kalitesi düşebilir.

UYGULAMAYI YÜKLEME

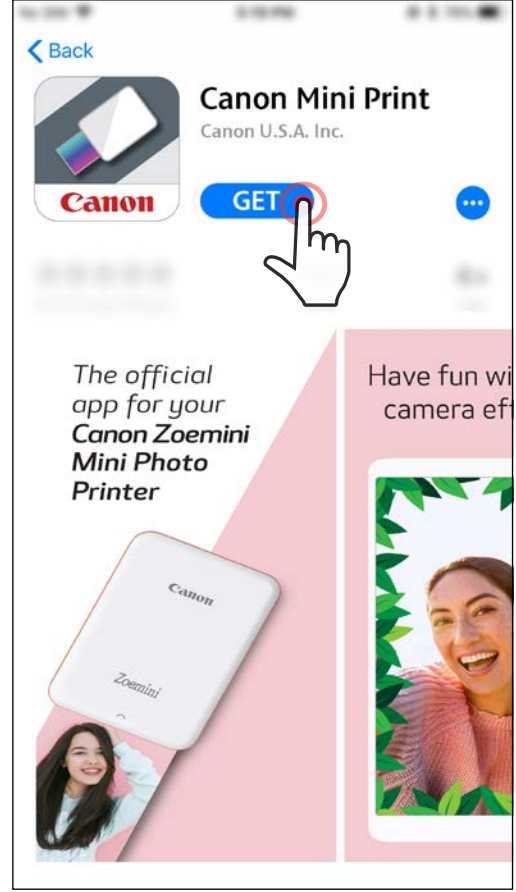
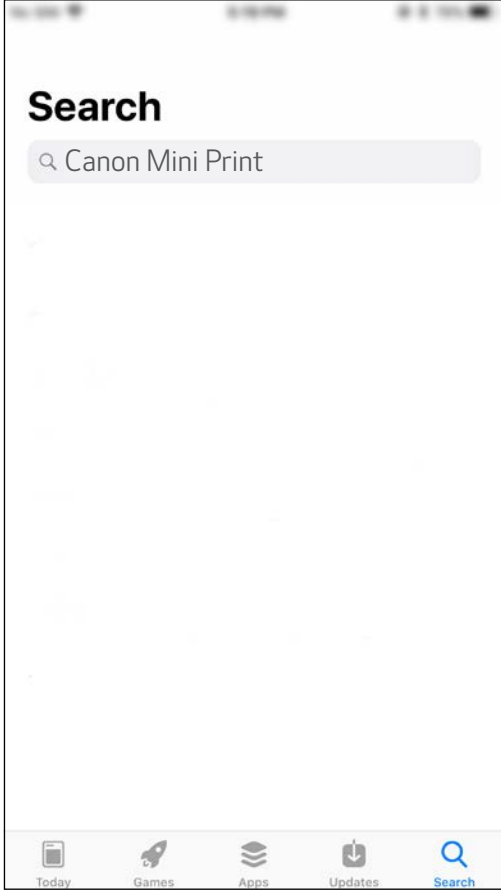
SEÇENEK ①

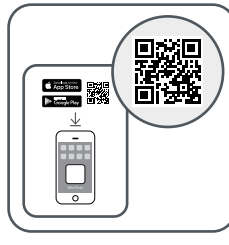
UYGULAMA MAĞAZALARINDA "Canon Mini Print" UYGULAMASINI ARAMA

Android™ için - Google Play™ üzerinden



iOS® için - App Store® üzerinden

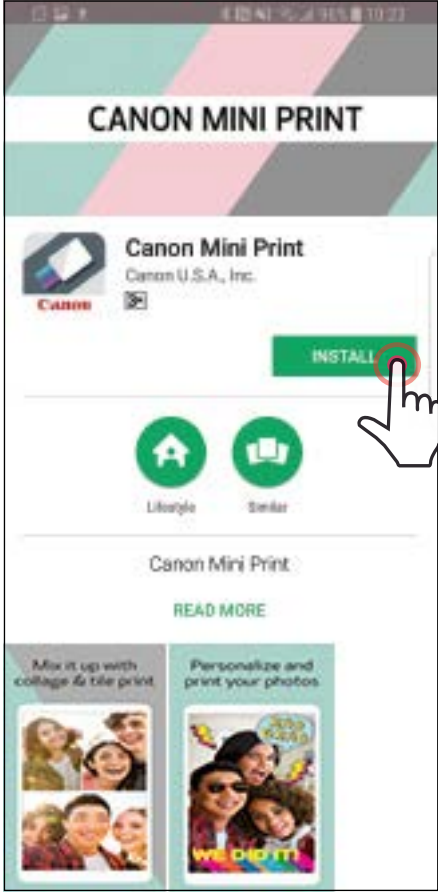




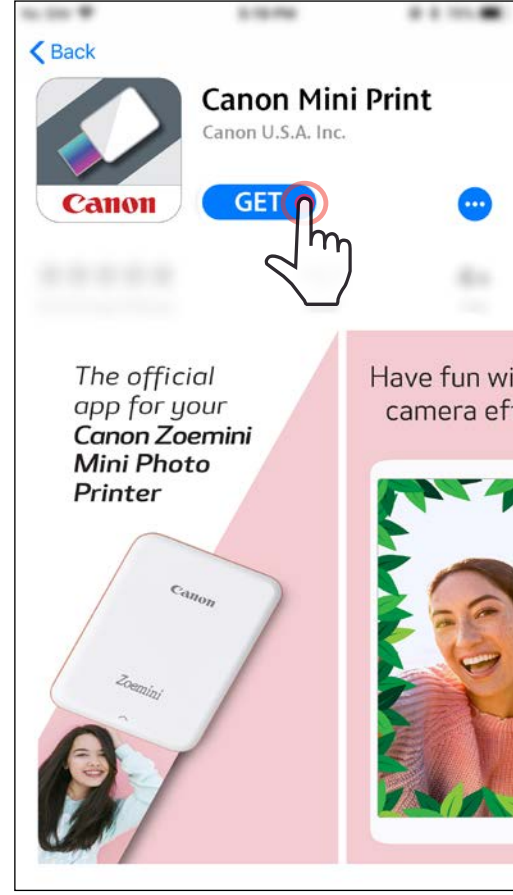
SEÇENEK ②

QR KODUNU KULLANMA - "Hızlı Başlangıç Kılavuzu" İÇERİSİNDE YER ALAN QR KODUNU TARATMA

Android için



iOS için

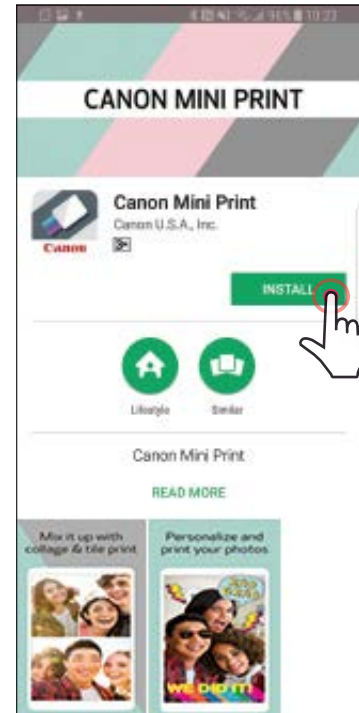


SEÇENEK ③

Cihazınızın tarayıcısından
<https://app.canonminiprint.com/> ADRESİNE GİDİN

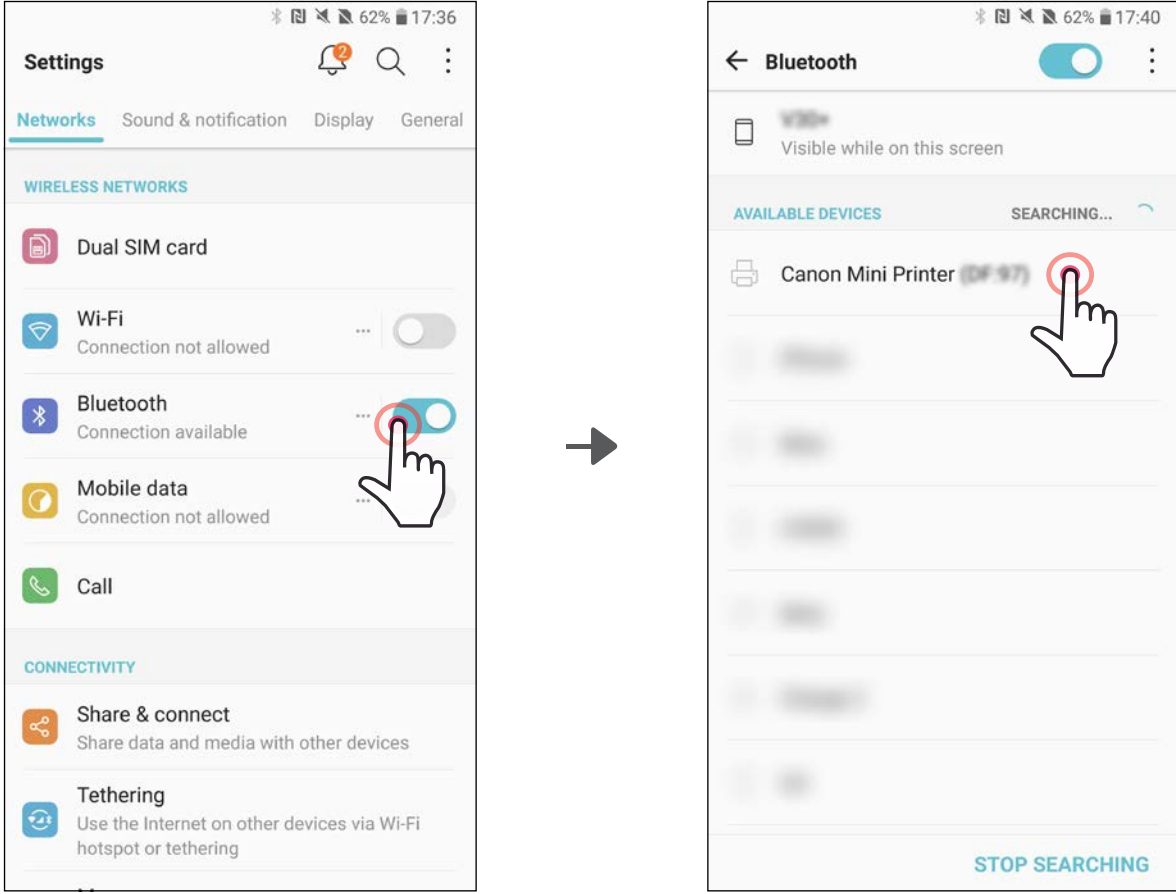
SEÇENEK ④

Android için NFC'Yİ KULLANMA

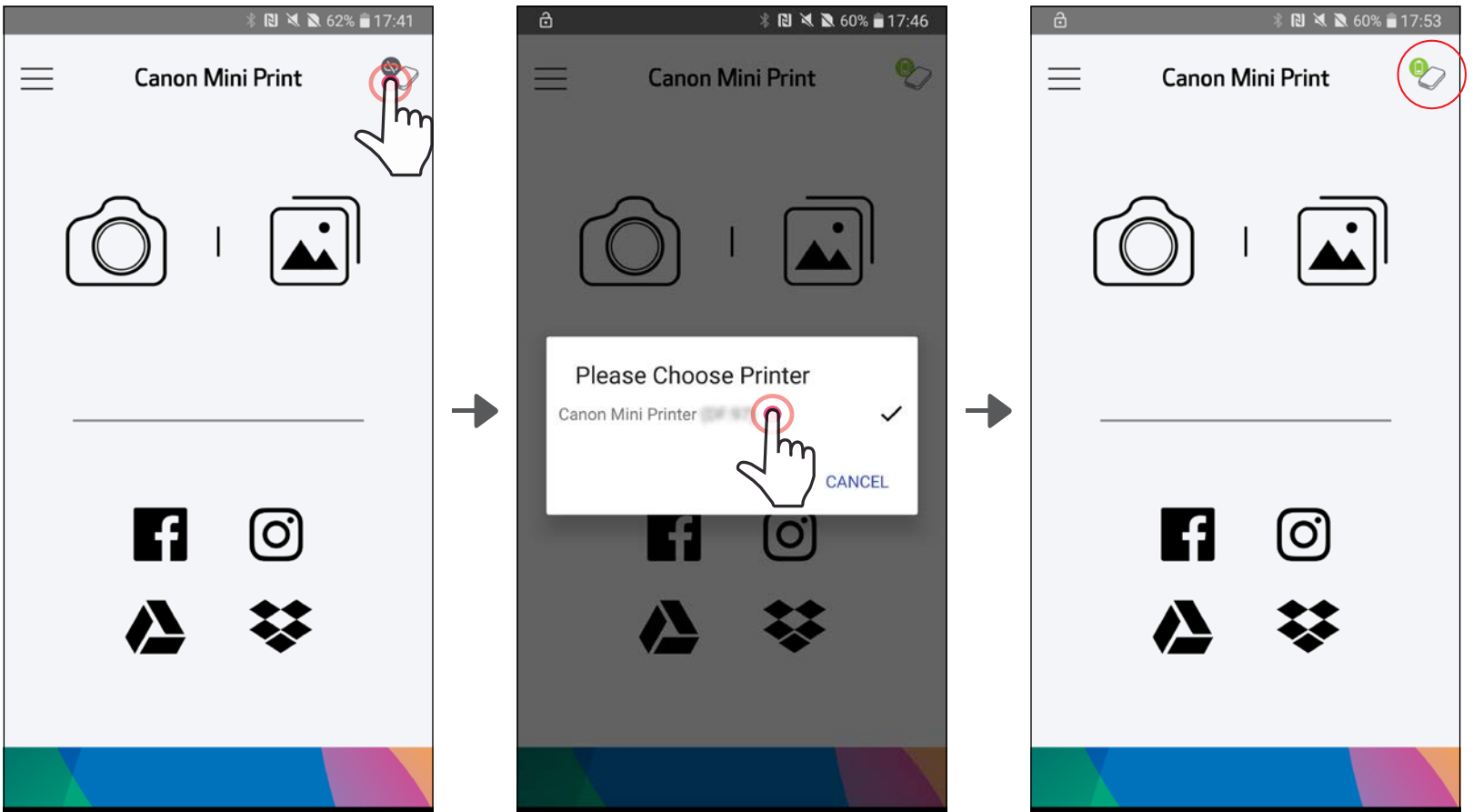


Android ile Eşleştirme

- ① LED gösterge ışığı yanana kadar Güç düğmesine basılı tutarak yazıcıyı açın.
- ② Yazıcıyla eşleştirmek için mobil cihazınızın "Ayarlar" kısmından Bluetooth'u etkinleştirin.

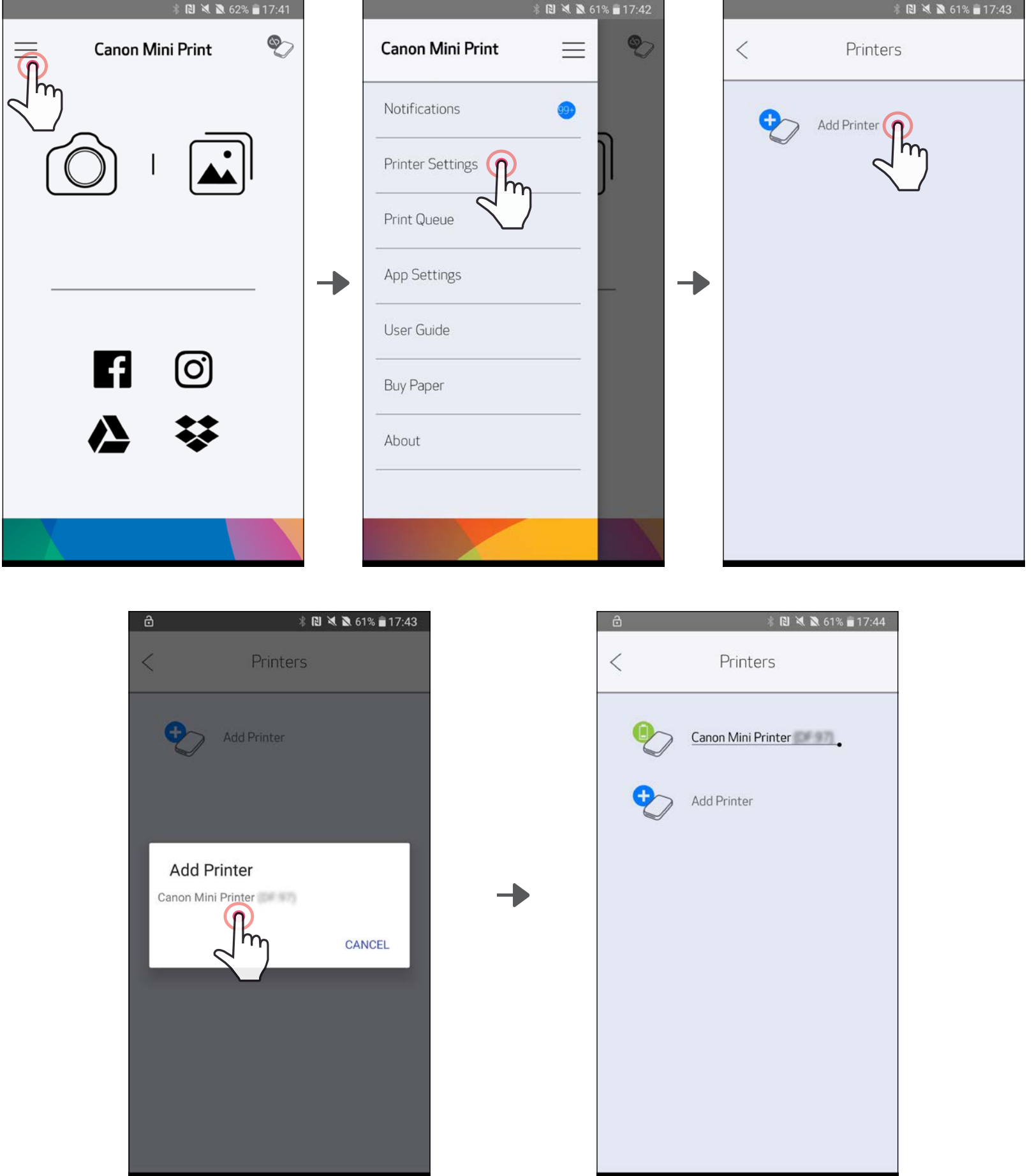


- ③ SEÇENEK A - Yazıcıyı uygulamaya ekleme. Sağ üst kısımdaki simgeye dokununuz ve yazıcınızı seçin. Bağlantı kurulduğunda simge pil seviyesini göstermek için değişecektir.



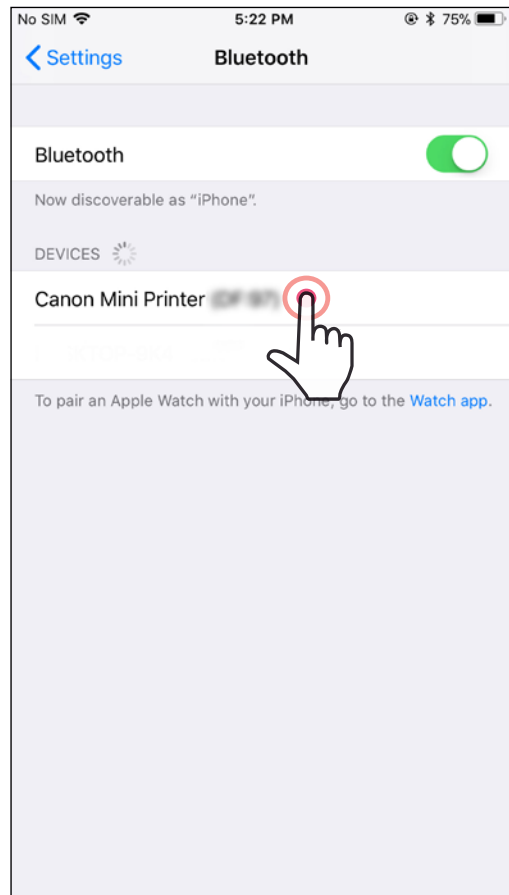
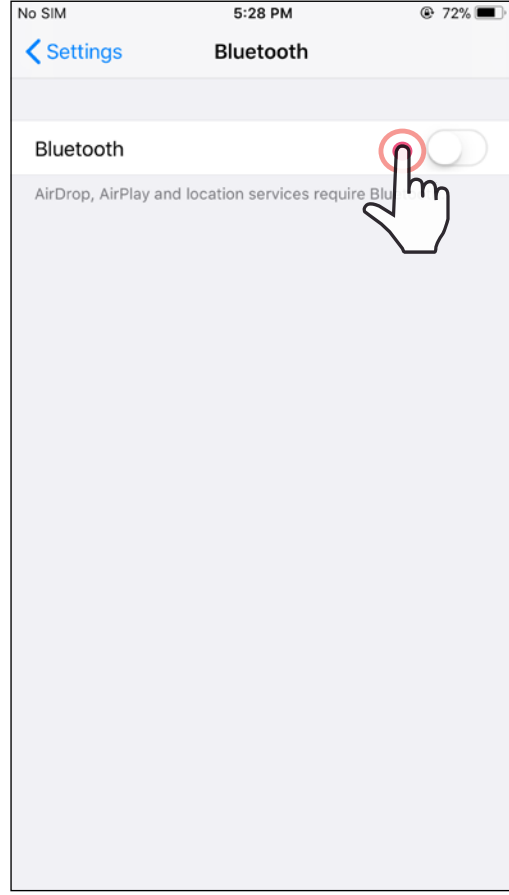
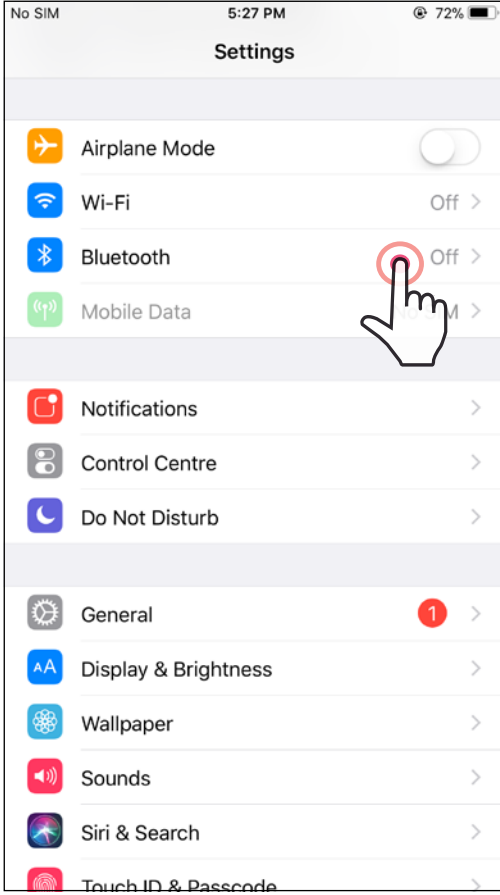
- ③ SEÇENEK B - Yazıcıyı uygulamaya ekleme. Ana menüdeki "Yazıcı Ayarları" kısmına gidin, "Yazıcı Ekle" öğesine dokununuz ve yazıcınızı seçin.

Yazıcınız "Yazıcılar" listesinde görünecek ve bağlantı kurulduğunda simge pil seviyesini göstermek için değişecektir.

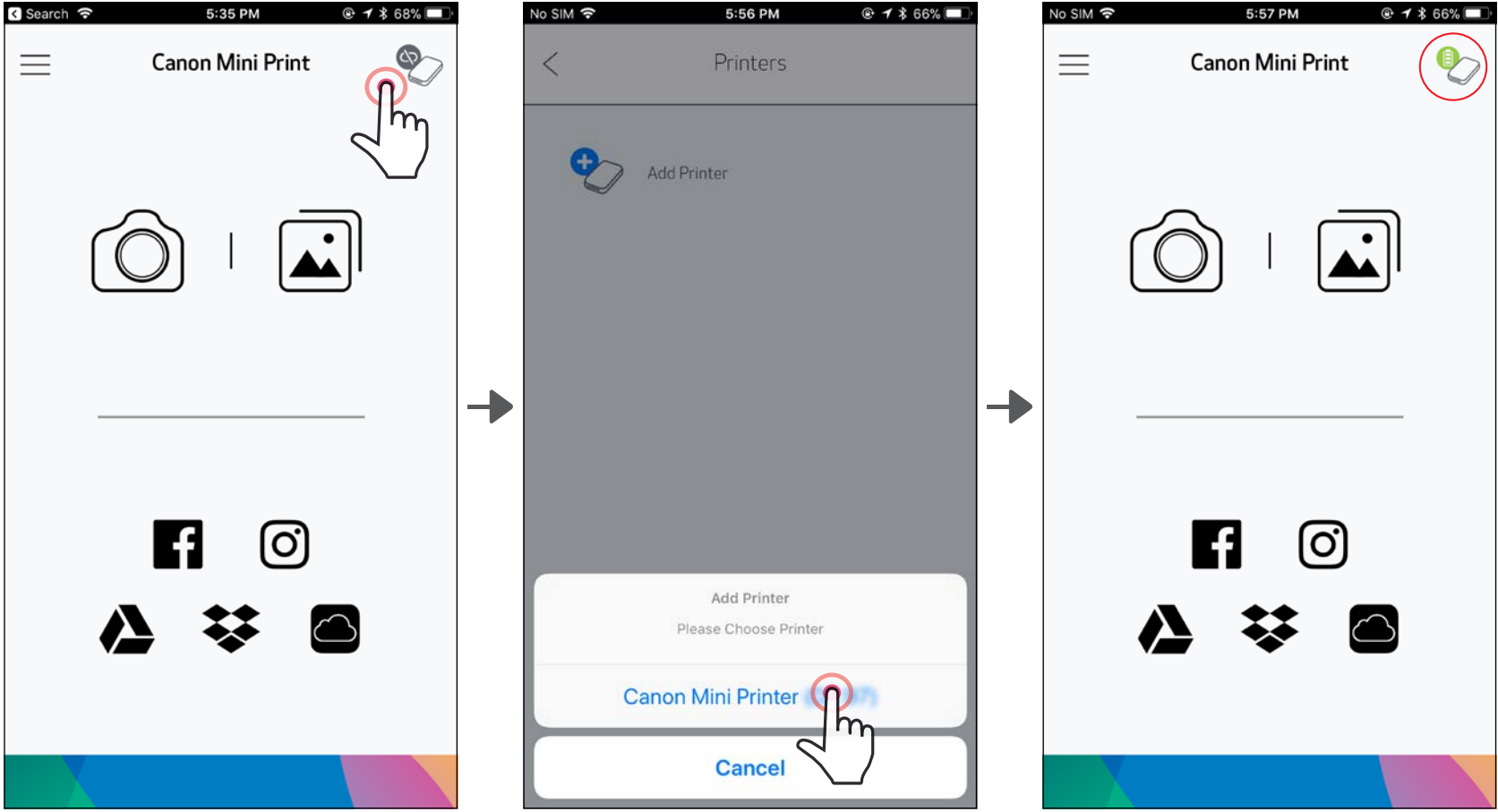


iOS ile Eşleştirme

- ① LED gösterge ışığı yanana kadar Güç düğmesine basılı tutarak yazıcıyı açın.
- ② Yazıcıyla eşleştirmek için mobil cihazınızın "Ayarlar" kısmından Bluetooth'u etkinleştirin.



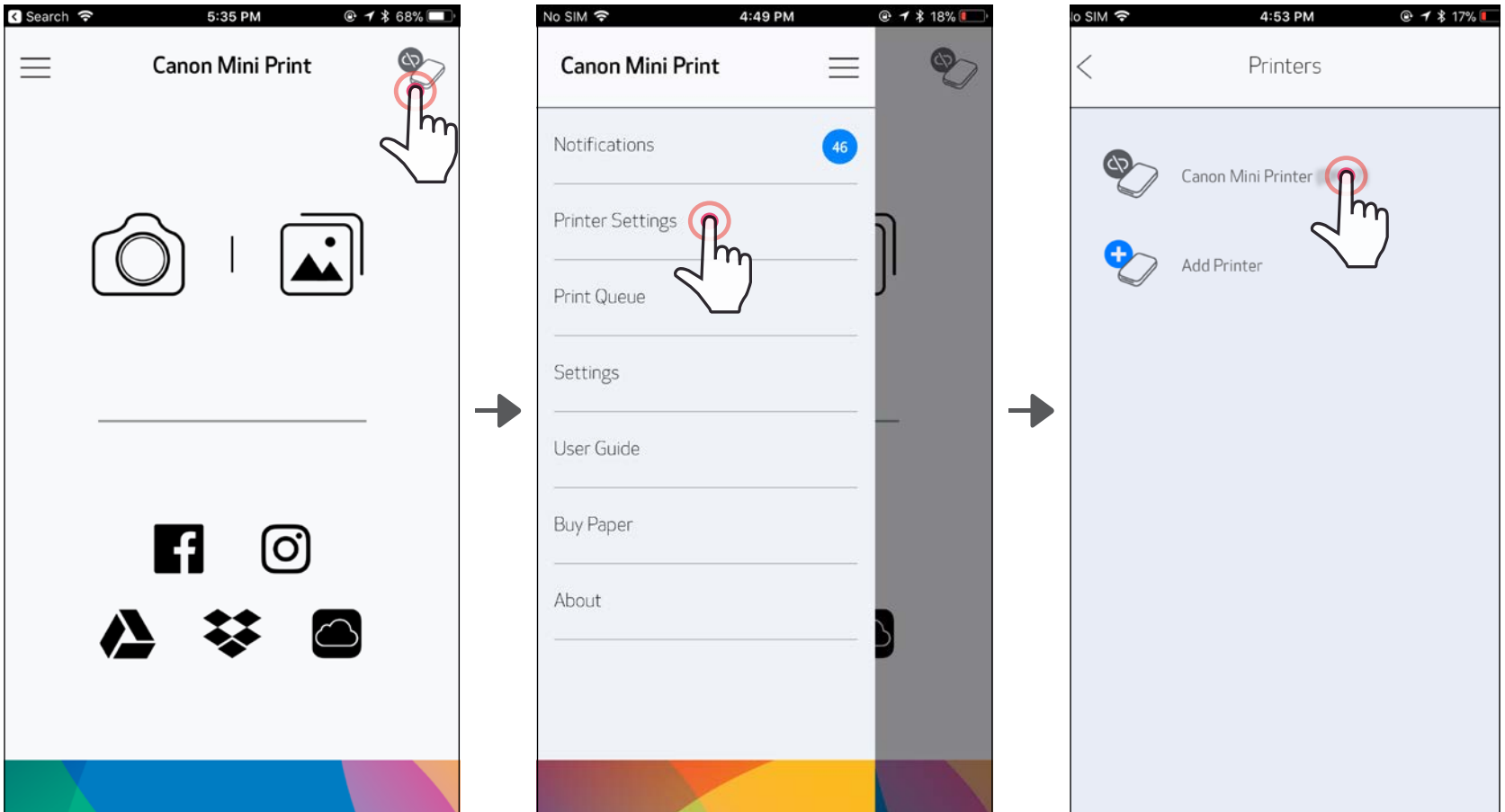
- ③ SEÇENEK A - Yazıcıyı uygulamaya ekleme. Sağ üst kısımdaki simgeye dokununuz ve yazıcınızı seçin.
Bağlantı kurulduğunda simge pil seviyesini göstermek için değişecektir.



—VEYA—

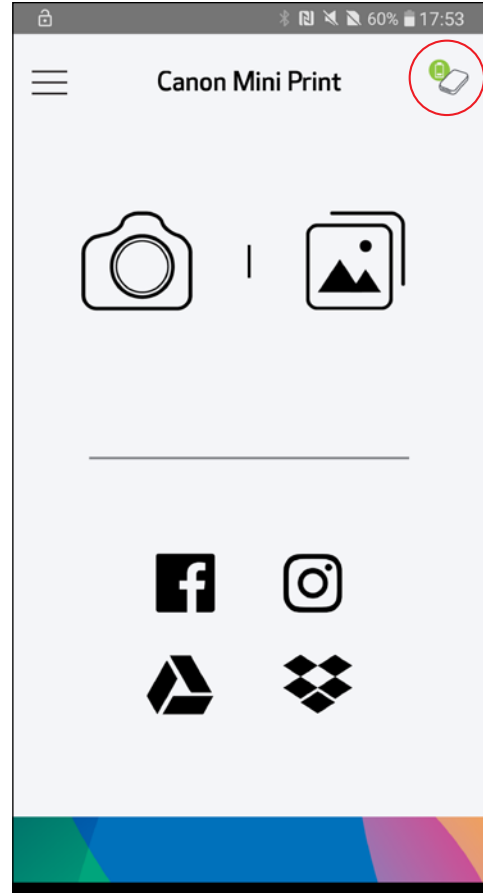
- ③ SEÇENEK B - Yazıcıyı uygulamaya ekleme. Ana menüdeki "Yazıcı Ayarları" kısmına gidin, "Yazıcı Ekle" öğesine dokununuz ve yazıcınızı seçin.

Yazıcınız "Yazıcılar" listesinde görünecek ve bağlantı kurulduğunda simge pil seviyesini göstermek için değişecektir.



Android ile Eşleştirme (NFC ile)

- ① Mobil cihazınızda NFC ve Bluetooth'un etkinleştirildiğinden emin olun.
- ② Canon Mini Print uygulamasını açın.
- ③ Mobil cihazınızı yazıcının üzerine koyun.
- ④ Yazıcı otomatik olarak mobil cihazla eşleşecektir.



NOT

Yazıcı Durumu Simgesi (Uygulamada gösterilir)



Yeni yazıcı ekle



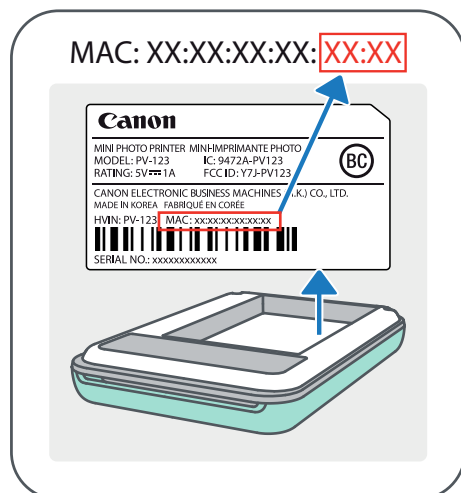
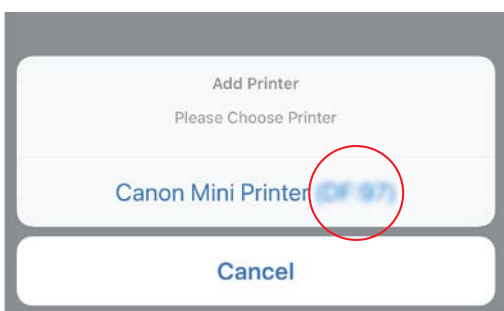
Yazıcı bağlı değil



Yazıcı bağlı (pil durumunu gösterir)

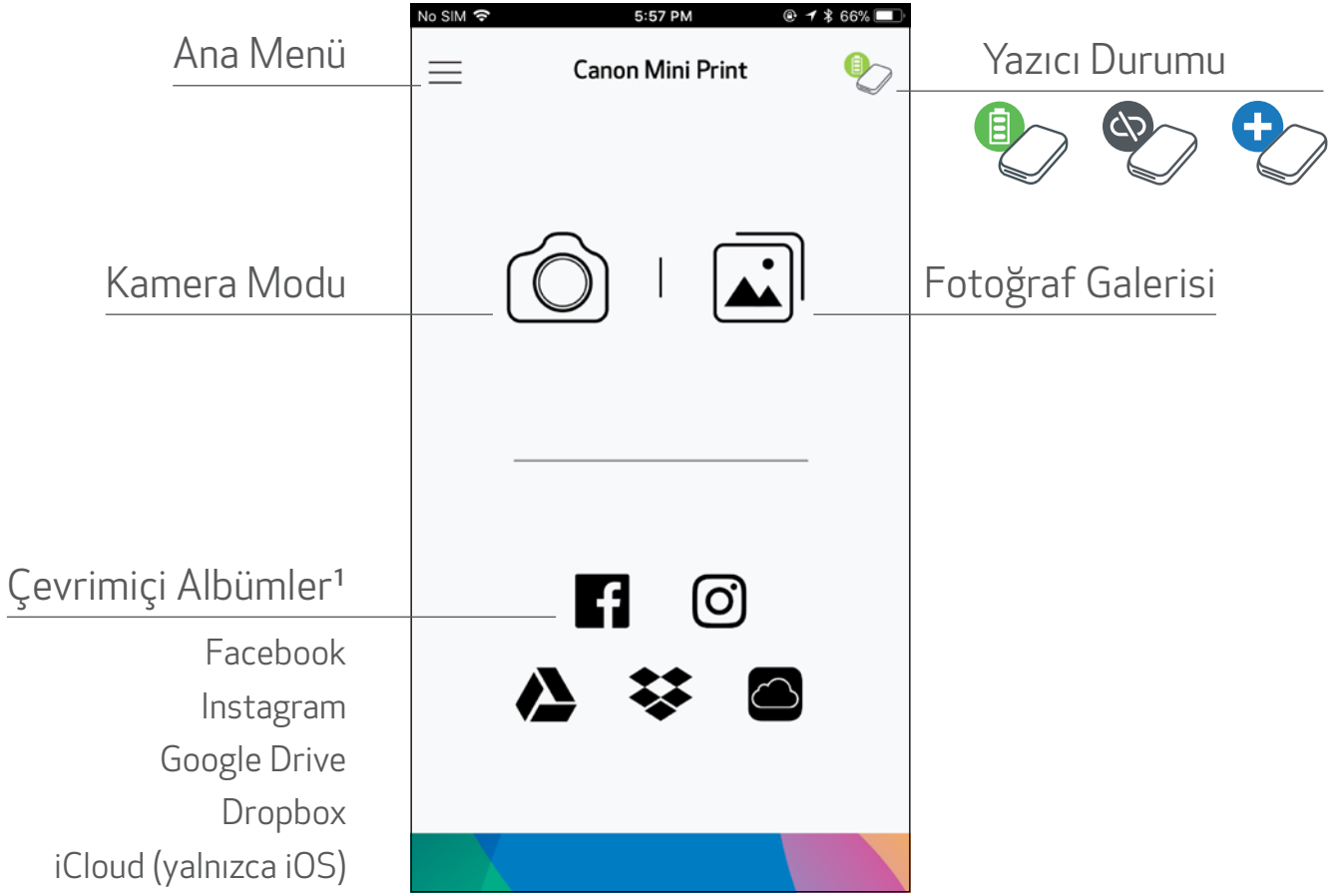
Eşleştirme Hakkında

- Bir yazıcı yalnızca tek bir iOS/Android cihazıyla eşleştirilebilir.
- Bir iOS/Android cihazı birden fazla yazıcıya bağlanabilir.
Ek bir yazıcıyla eşleştirmek için Ana Menü'deki Yazıcı Ayarları kısmına gidip "Yazıcı Ekle" öğesine dokununuz.
- "Canon Mini Printer (xx:xx)" adlı yazıcıyı aratın ve eşleştirin. Yazıcının üzerindeki çıkartmada yer alan MAC numarasının (xx:xx) son 4 rakamının eşleştiğinden emin olun.
- Ortama bağlı olarak Bluetooth arama ve aktarma işlemi başarısız olabilir. Mobil cihazınızdaki Bluetooth durumunu kontrol edip tekrar deneyin.

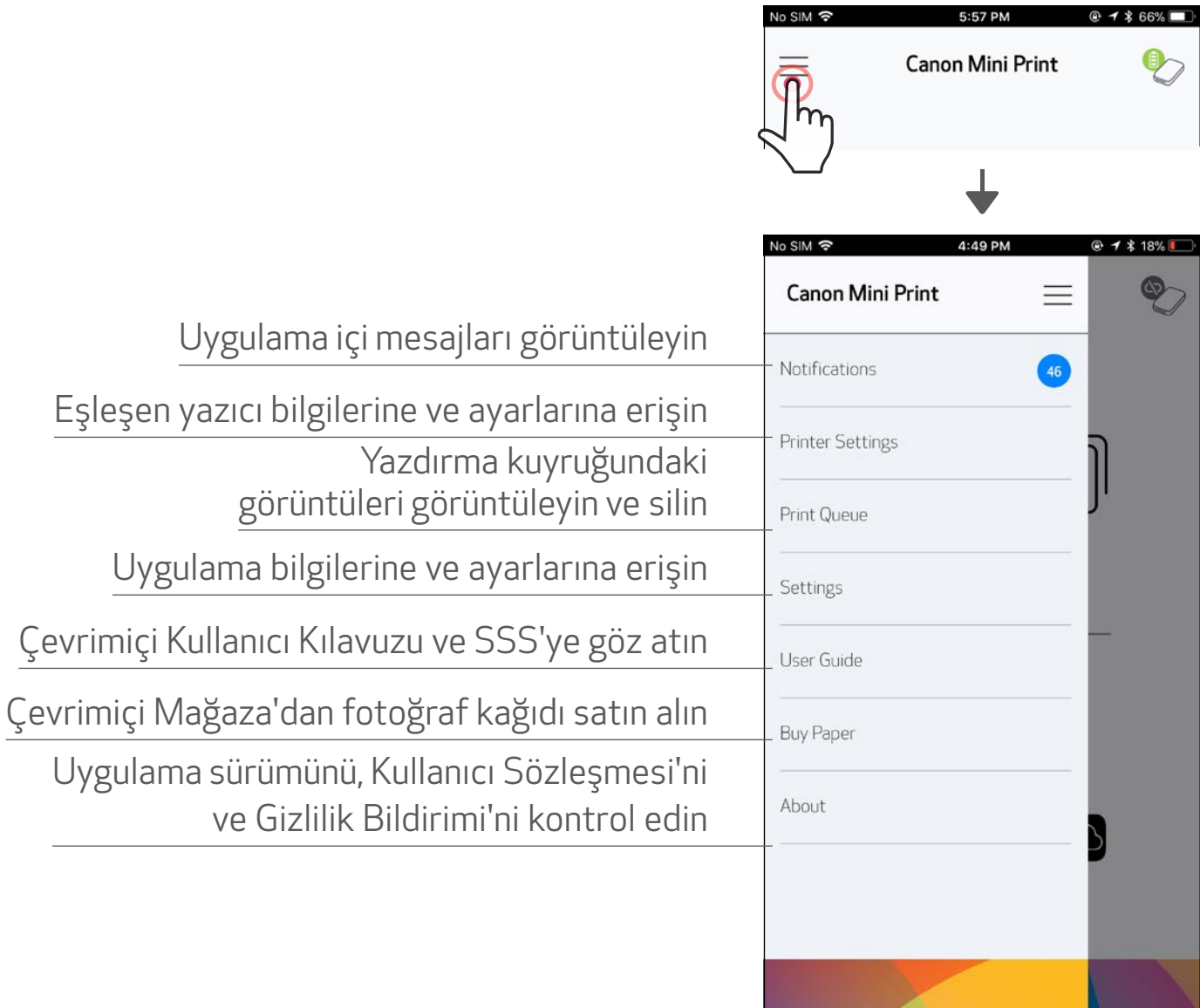


KULLANICI ARABİRİMİ

ANA EKRAN





ANA MENÜ

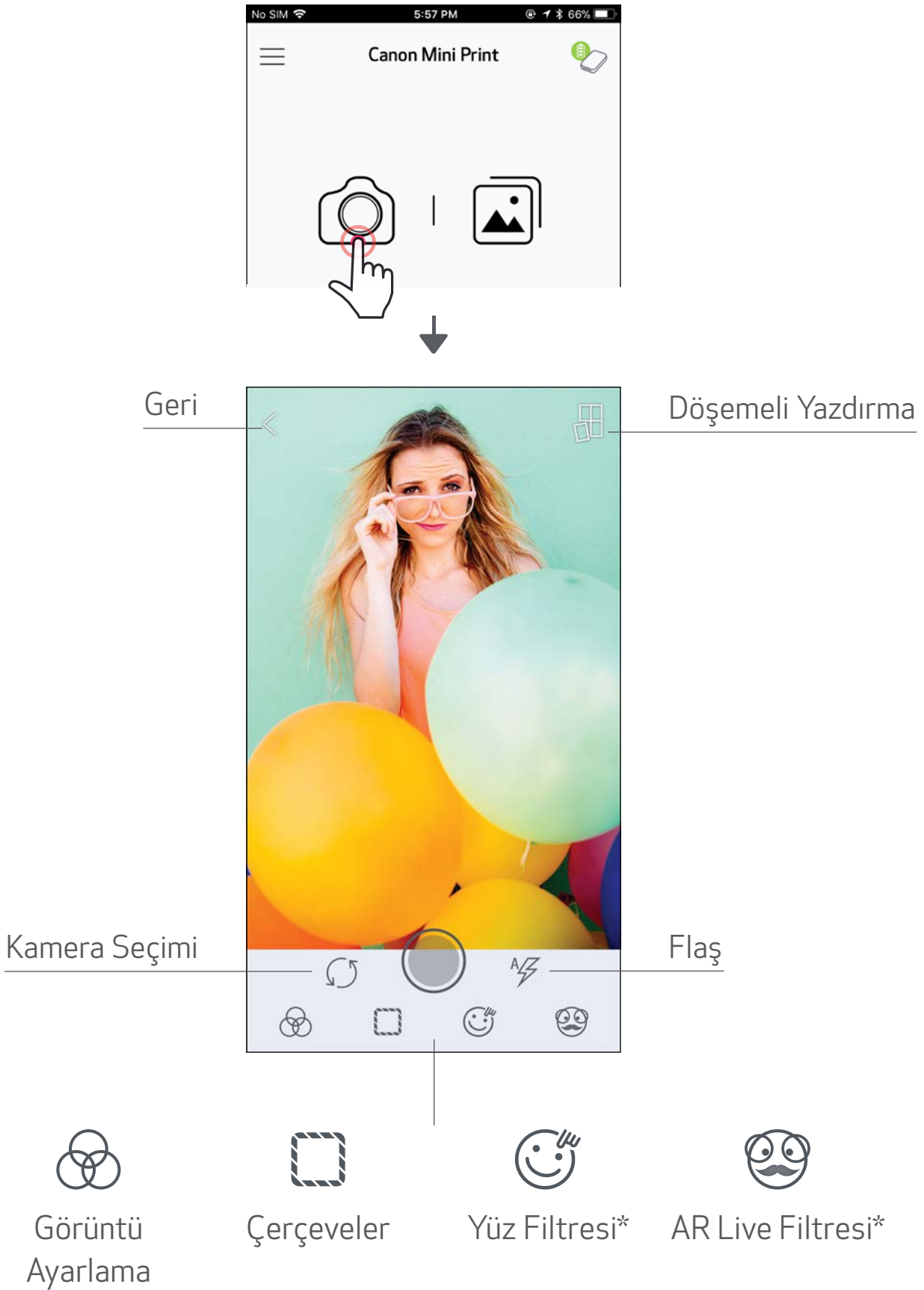


Uygulama deneyimi, özellikler ve kullanılabilir Çevrimiçi Albümler cihazınıza ve bölgenize göre değişiklik gösterebilir.

1) İnternet Bağlantısı Gereklidir. Kullanmak için aktif sosyal medya veya bulut hesapları gerekir.



KAMERA MODU

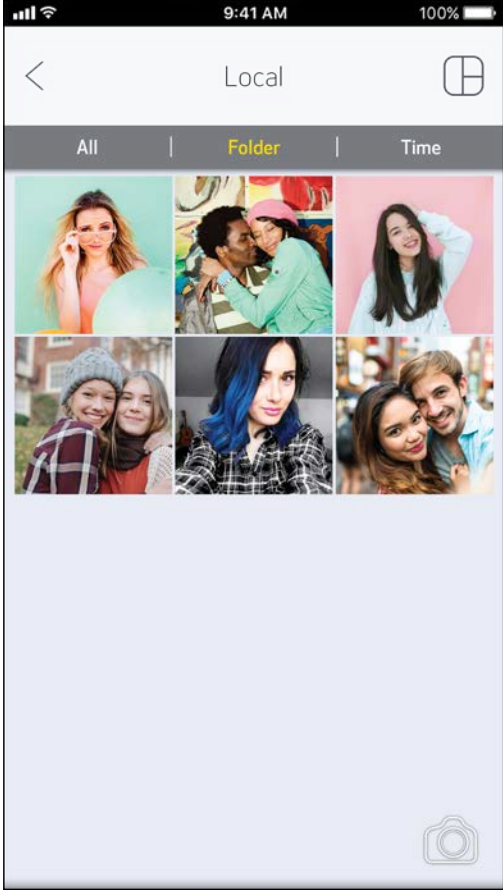
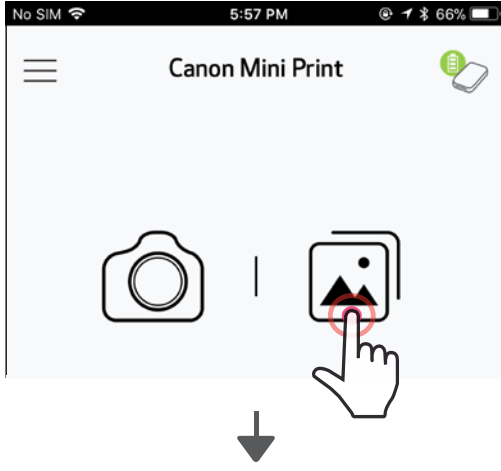
- ① Fotoğraf çekmek için Ana Ekran'da [] simgesine dokunun. (İsteğe bağlı olarak efektli fotoğraflar çekmek için en alttaki simgelere dokunun.)
- ② Fotoğraf çektikten sonra Yazdırma, Düzenleme, Paylaşma veya Kaydetme seçeneklerini kullanabilirsiniz.
- ③ Yazdırmak için [] simgesine dokunun.



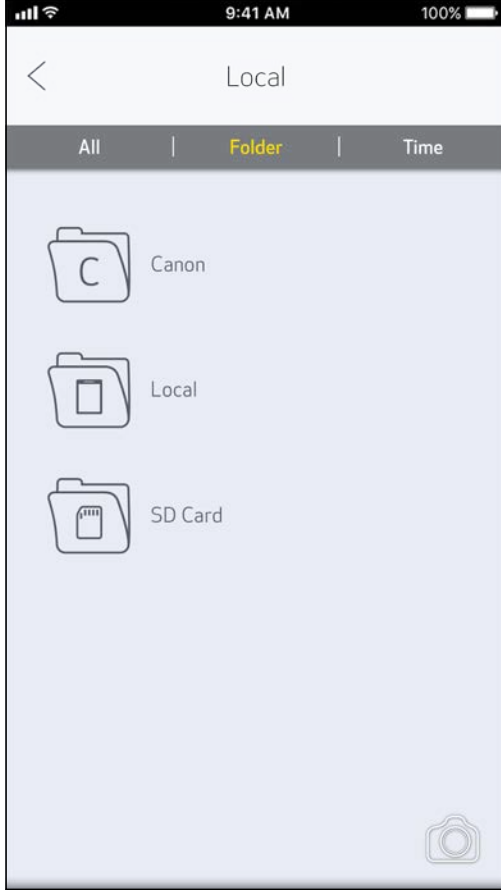
FOTOĞRAF GALERİSİ

Fotoğraf Galerisi'nde fotoğraflar arasında klasörlere veya takvime göre galeri görünümünde gezinebilirsiniz.

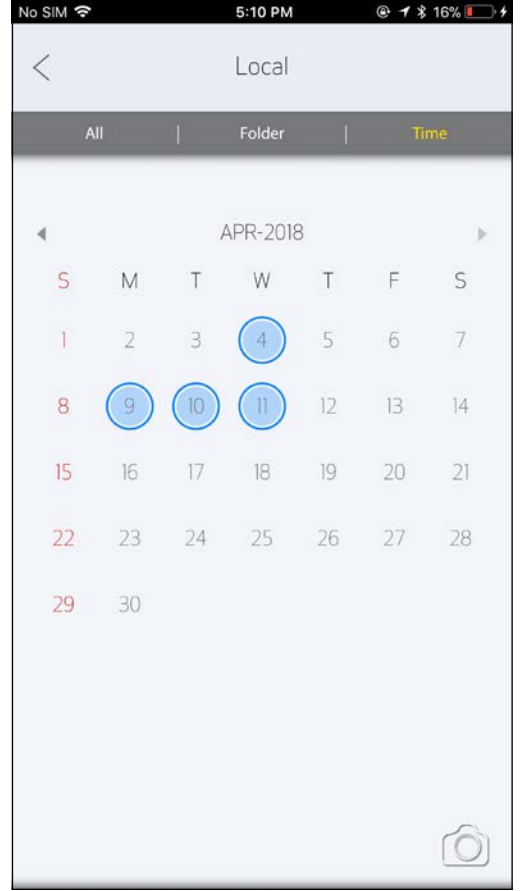
- ① Fotoğraf Galerisi'ni görüntülemek için Ana Ekran'da [] simgesine dokunun.
- ② Fotoğrafı seçtikten sonra Yazdırma, Düzenleme, Paylaşma veya Kaydetme seçeneklerini kullanabilirsiniz.
- ③ Yazdırmak için [] simgesine dokunun.



Tüm Fotoğraflar - Galeri




Klasör Görünümü



Takvim Görünümü

FOTOĞRAF YAZDIRMA



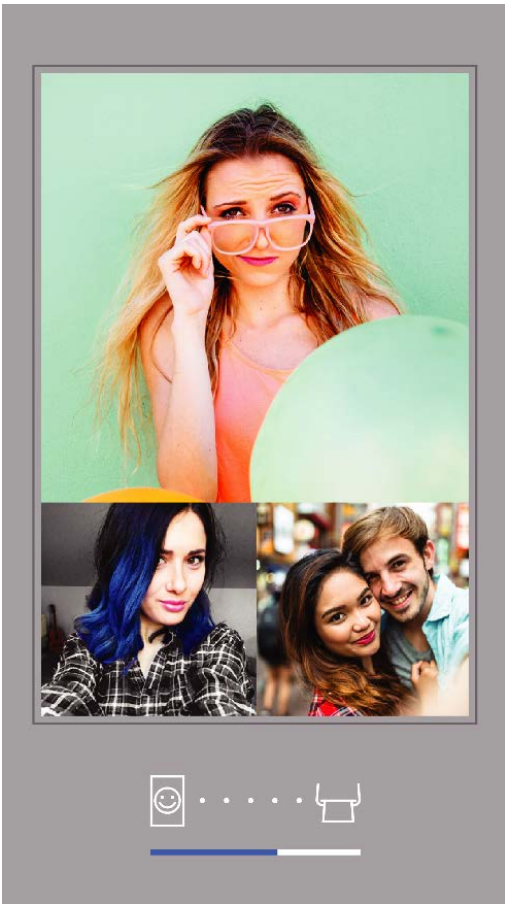
- ① Hazır olduğunuzda, fotoğrafınızı yazdırmak için [] simgesine dokununuz.

Yazıcının açık ve eşleşmiş/bağlanmış olduğundan emin olun.

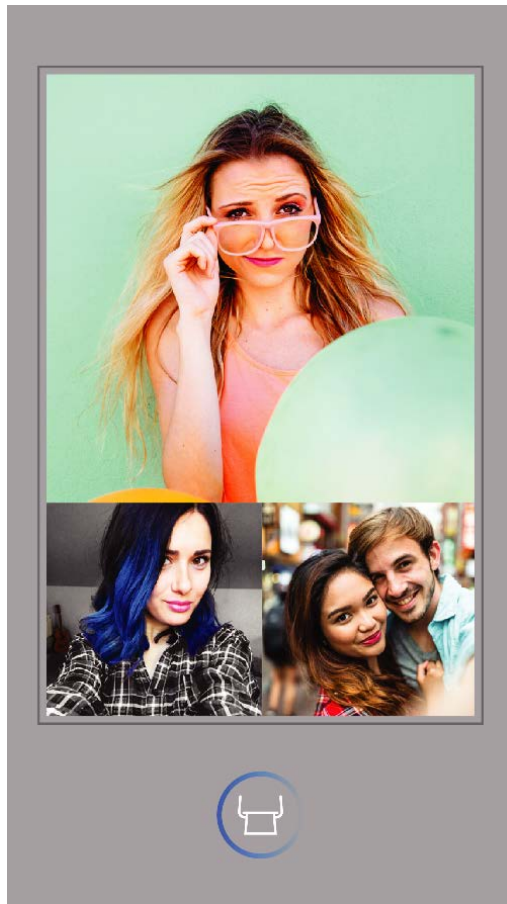
- ② Görüntünüzün Yazdırılması için Yazıcıya Gönderildiğini gösteren bir ilerleme ekranı çıkacaktır.

Güç LED ışığı beyaz yanıp sönecektir, yazdırma işlemi tamamlanmadan çıkış yapmayın veya uygulamayı kapatmayın.

Yazdırma Kuyruğu hakkında not: Bir yazdırma işi gönderdiğinizde, yazıcınız açık veya bağlı değilse, görüntünüz Yazdırma Kuyruğu'nda tutulur. Yazdırma işini kuyruktan çıkarmak için yazıcınızı açın ve yeniden bağlayın, kuyruğunuzdaki görüntüleri yazdırmak isteyip istemediğiniz sorulacaktır. Kuyruktaki görüntüleri görüntülemek veya silmek için Ana Menü > Yazdırma Kuyruğu bölümüne gidin.



Yazıcıya Gönderme



Yazdırma

! NOT

- Mobil cihazlarda renkleri göstermek için kullanılan "ekran teknolojisi", kağıt üzerine renk yazdırmak için kullanılan "yazdırma teknolojisinden" (termal transfer yazdırma) farklı olduğundan, yazdırılan görüntü ile asıl görüntü arasında farklılık ortaya çıkabilir.
- Yazdırma sırasında veya kağıt sıkıştığında kağıdı zorla çekerek çıkartmayın.
- Yazdırma sırasında üst kapağı açmayın. Bu, yazdırma kalitesini etkileyebilir.
- Yazıcının titremesi veya sallanması durumunda, fotoğraf yazdırma kalitesi etkilenebilir.

FOTOĞRAFLARI DÜZENLEME

Filtreler, çıkartmalar, metinler ve diğer düzenleme seçenekleriyle görüntünüzü özelleştirebilirsiniz.

- ① Ekranınızın alt kısmındaki çubukta yer alan simgelere dokununuz.
- ② İstedığınız gibi özelleştirin!
- ③ Ekrandan çıkmadan önce değişikliklerinizi Kaydetmeyi, Paylaşmayı veya Yazdırmayı unutmayın.





Görüntü
Ayarlama


Çerçeveler


Metin


Yüz Filtresi*


AR Filtresi*


Çıkartmalar


Görüntü Filtresi


Çizim


Parlaklık


Kontrast


Doygunluk


RGB




Çevir
(dikey)

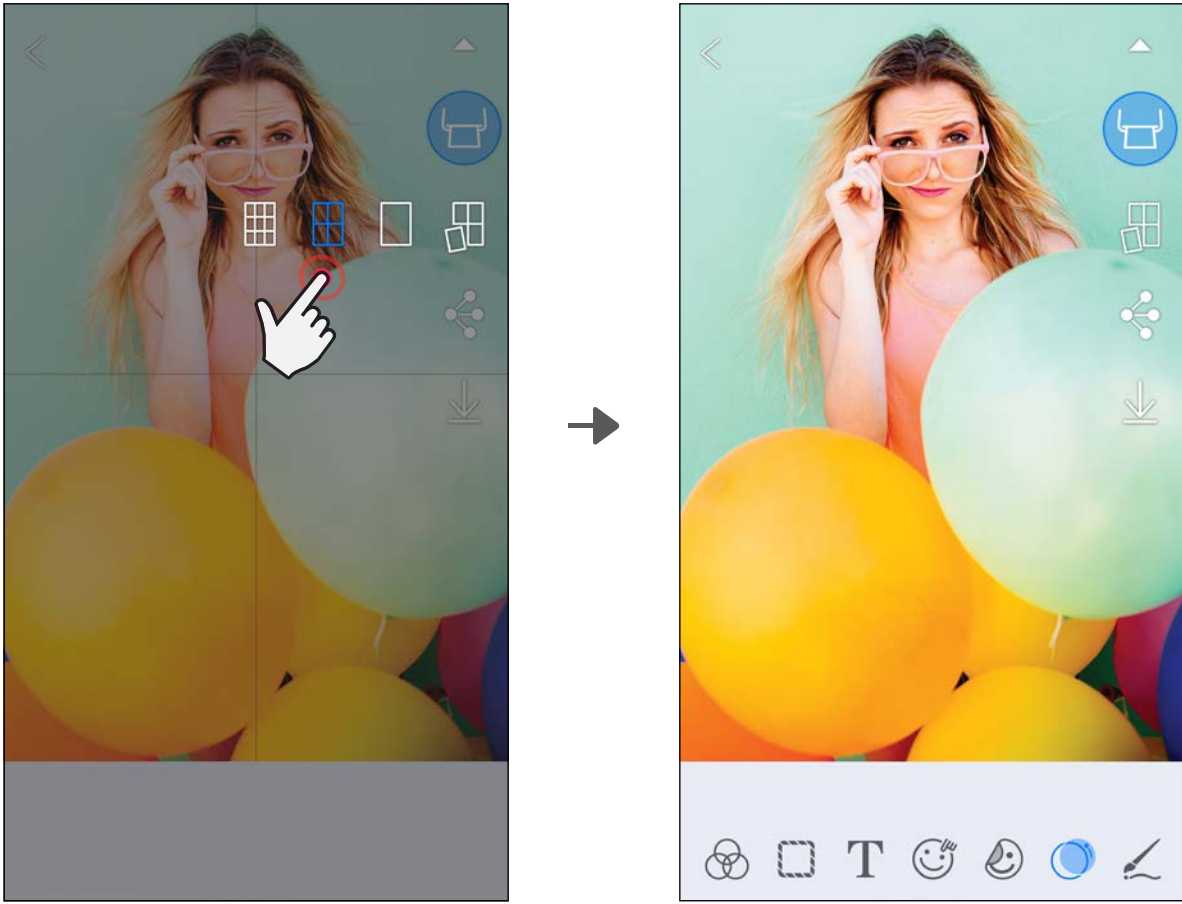

Çevir
(yatay)


Döndür

DÖŞEMELİ YAZDIRMAYI KULLANMA

Tek bir fotoğrafı birden fazla yaprak üzerine yazdırarak daha büyük bir döşemeli yazdırma elde etmek için Döşemeli Yazdırma işlevini kullanın.



- ① Yazdırmaya hazır olduğunuzda [] simgesine ve 2 x 2 veya 3 x 3 döşemeli yazdırma seçeneklerinden birine dokunun. (Görüntünüzün nasıl bölüneceğini gösteren çizgiler gözükecektir.)
- ② Döşemeli yazdırma işleminiz için [] simgesine dokunun ve ardından daha büyük bir döşemeli yazdırma elde etmek için yazdırdıklarınızı bir araya getirin.

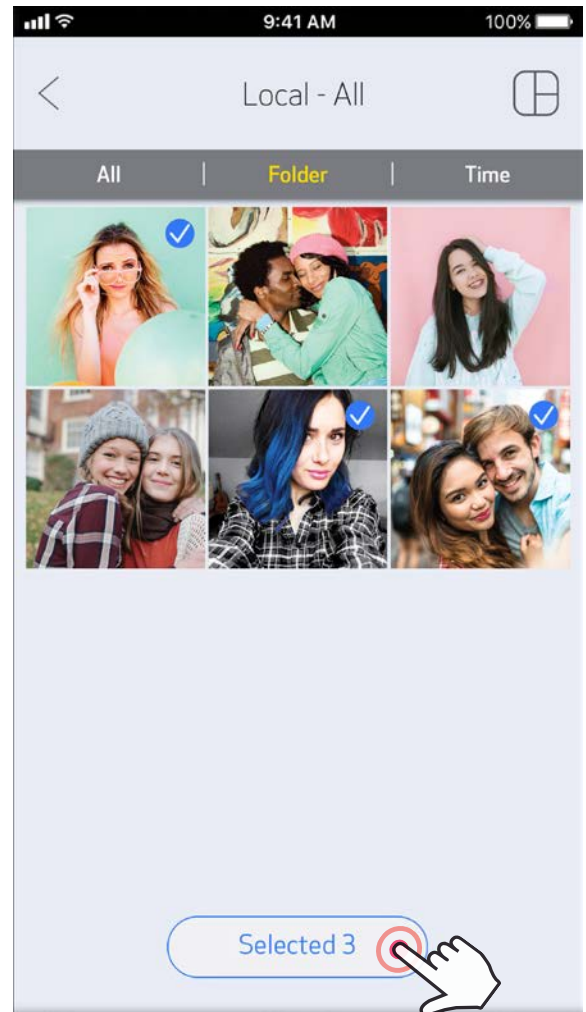
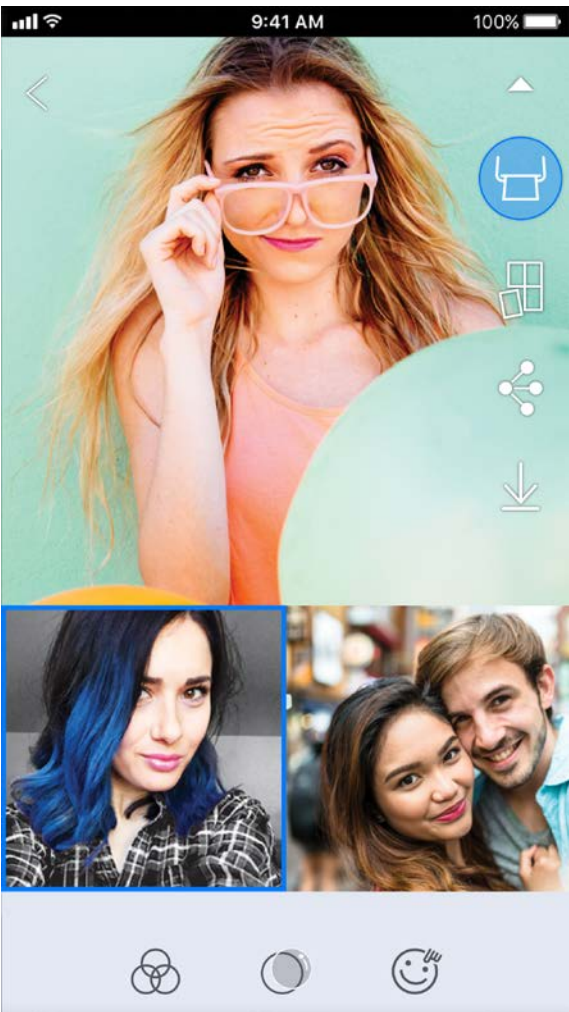
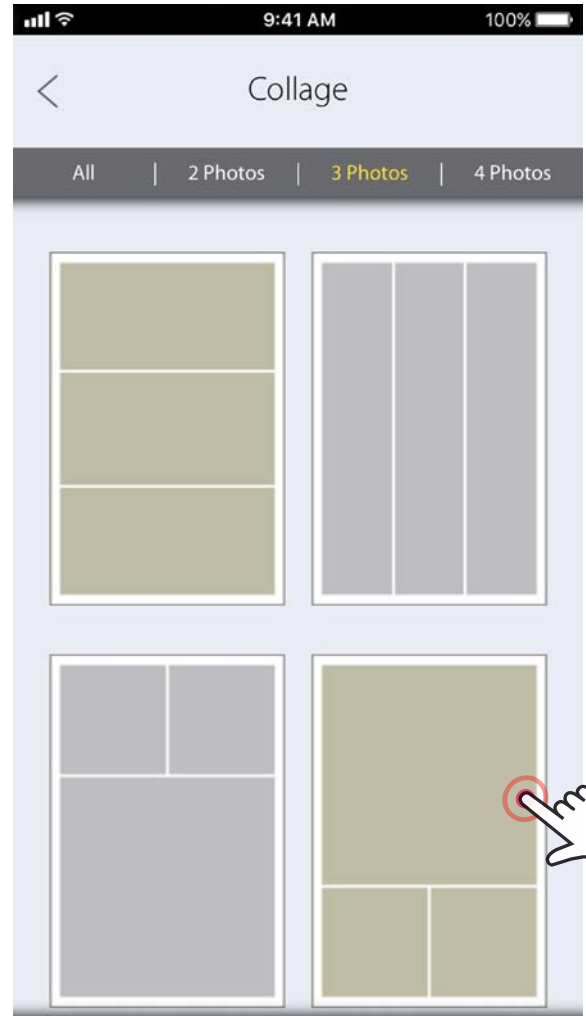
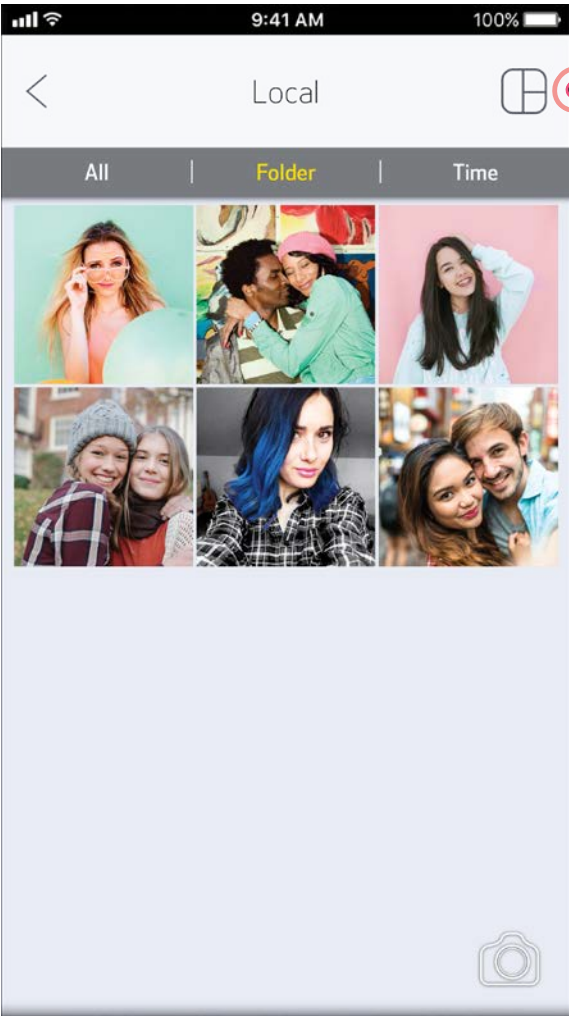


SMART SHEET, ZINK Teknolojisi ve ZINK Ticari Markaları; ZINK Holdings LLC'ye aittir. Lisans ile kullanılmaktadır. Apple, Apple logosu, iPad, iPad Air, iPad Pro ve iPhone; Apple Inc.'in ABD ve diğer ülkelerde kayıtlı ticari markalarıdır. App Store, Apple Inc.'in bir hizmet markasıdır. iOS, ABD ve diğer ülkelerde Cisco'nun bir ticari markası veya tescilli ticari markasıdır ve lisans ile kullanılmaktadır. Android, Google Play ve Google Play logosu; Google LLC'nin ticari markalarıdır. Bluetooth, Bluetooth SIG'in tescilli ticari markasıdır. Wi-Fi, Wi-Fi Alliance'in tescilli ticari markasıdır. Diğer tüm üçüncü taraf ürün adları, marka adları ve logolar ilgili sahiplerinin ticari markalarıdır.

KOLAJ YAZDIRMAYI KULLANMA

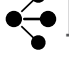
2x3 yaprak üzerine en fazla 4 fotoğraf yazdırmak için Kolaj işlevini kullanın.

- ① Fotoğraf Galerisi veya Çevrimiçi Albümler'den fotoğraflarınızı açın.
- ② Kolaj şablon seçeneklerini görüntülemek ve kullanmak istediğinizi seçmek için [] simgesine dokunun (bir şablon için 2, 3 veya 4 fotoğraf seçebilirsiniz).
- ③ Şablon için gereken fotoğraf sayısını kontrol edip "Seçili" ögesine dokunun.
- ④ Kolajınızdaki görüntüleri istediğiniz gibi ayarlayın ve ardından [] simgesine dokunun veya paylaşın/kaydedin.



FOTOĞRAF PAYLAŞMA

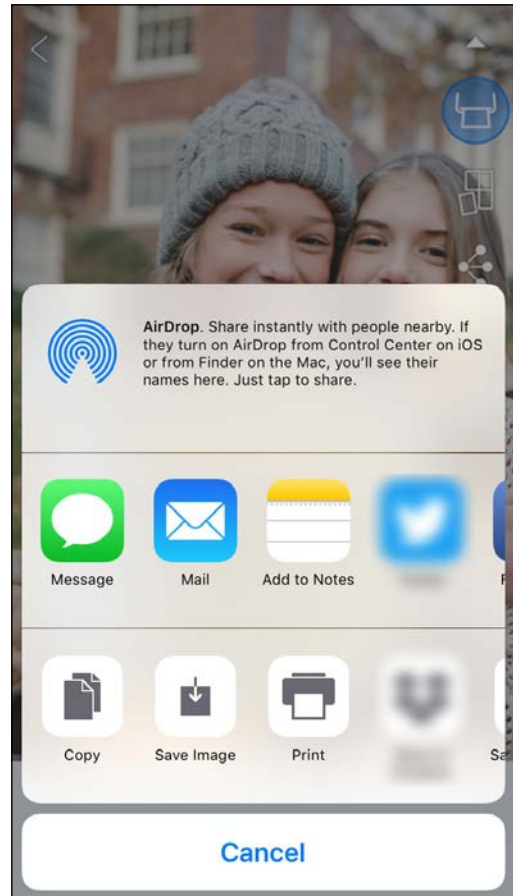
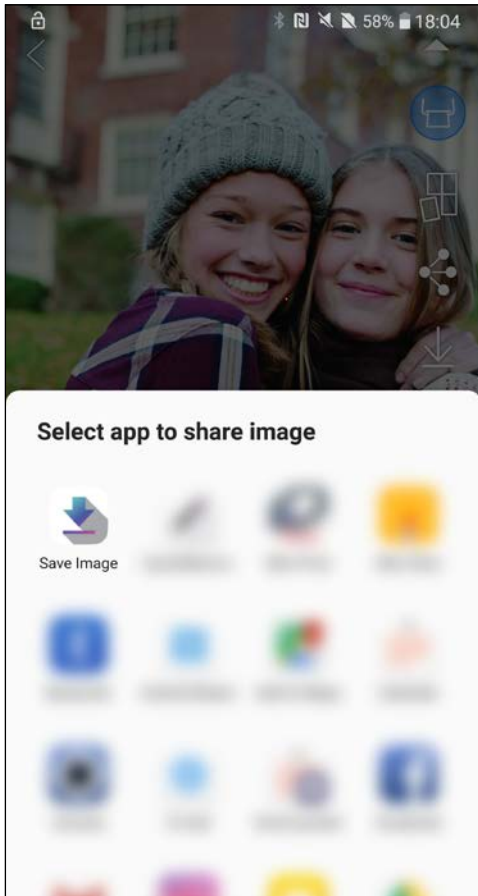
Görüntülerinizi ve düzenlemelerinizi kolayca paylaşabilir veya kaydedebilirsiniz.

- ① Hazır olduğunuzda, cihazınızdaki seçenekleri açmak için [] simgesine dokunun.
- ② Listelenen bir uygulamayı kullanarak paylaşın veya cihazınızın fotoğraf depolama alanına kaydedin.



Android

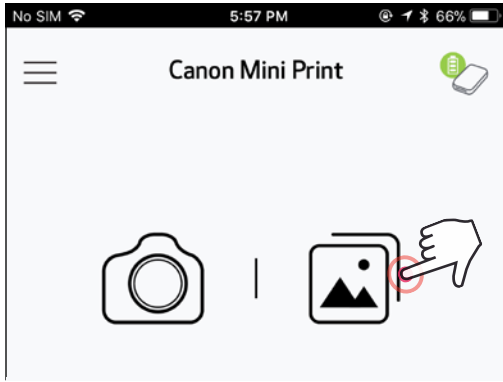
iOS



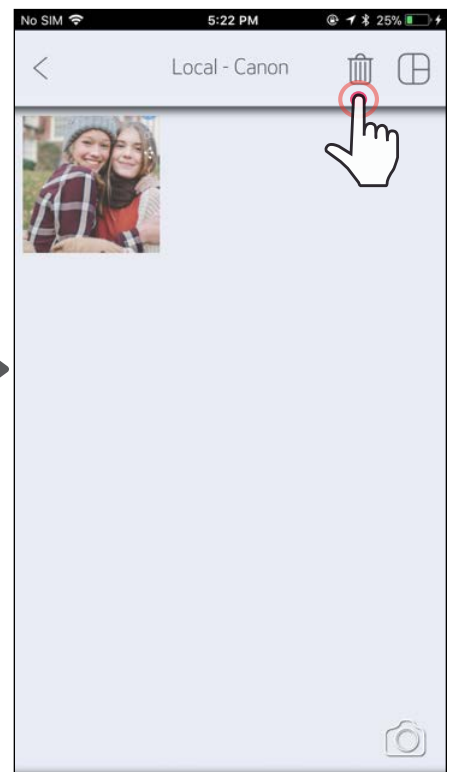
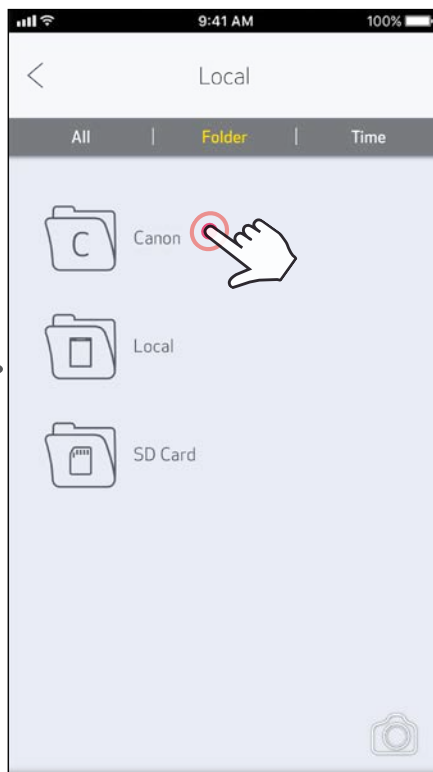
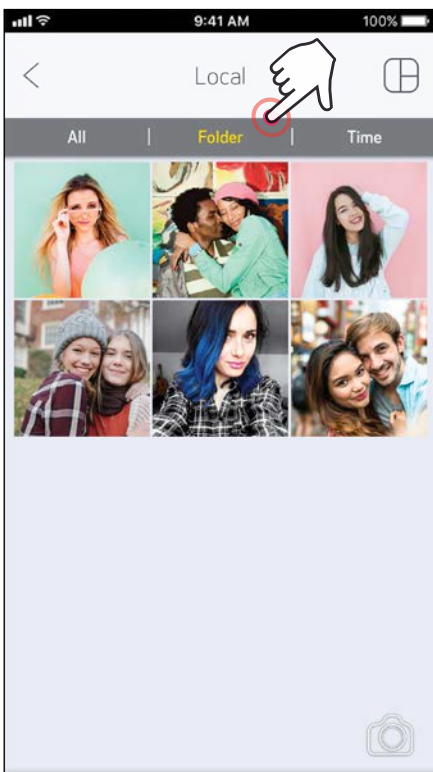
FOTOĞRAF KAYDETME

Görüntülerinizi uygulamadaki Canon klasörüne kolayca kaydedebilirsiniz.

- ① Hazır olduğunuzda, fotoğrafınızı kaydetmek için [↓] simgesine dokununuz.
- ② Kaydettiğiniz görüntüleri görüntülemek için [🖼️] simgesine ve sırasıyla "Klasör", "Yerel - Canon" öğelerine dokununuz.



- ① Uygulamadaki Canon klasöründe bulunan bir fotoğrafı silmek için [🗑️] simgesine dokunarak Fotoğraf Galerisi'ni görüntüleyin.
- ② "Klasör" ve ardından "Yerel - Canon" öğelerine dokununuz.
- ③ Çöp kutusuna dokununuz ve ardından kalıcı olarak silmek istediğiniz fotoğrafları seçin.

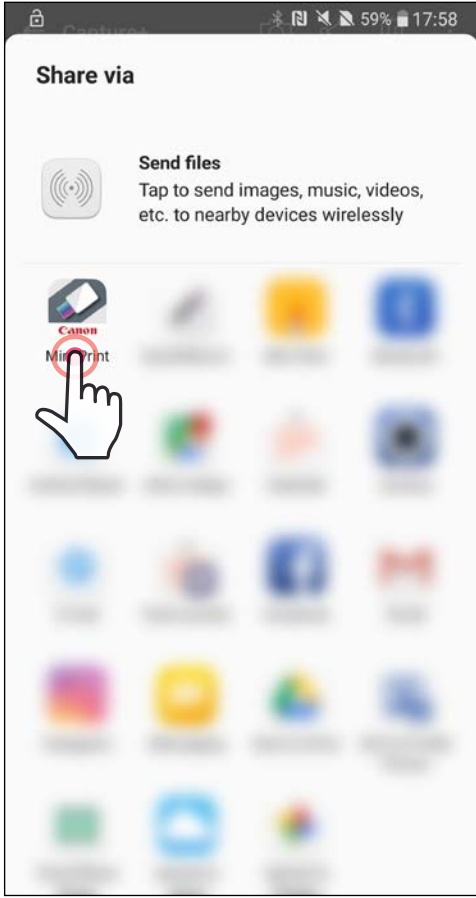


MİNİ PRİNT'E GÖNDERME

Cihazınızın fotoğraf galerisindeki veya film rulosundaki bir fotoğrafı Canon Mini Print uygulamasına gönderin.

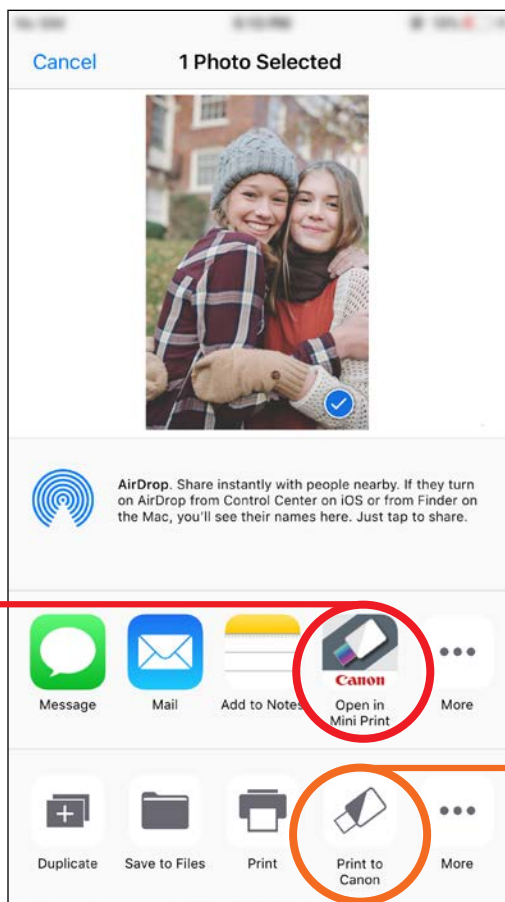
Android için

- ① Cihazınızın Galeri'sindeki fotoğrafı bulun ve paylaş düğmesine dokunun.
- ② Fotoğrafı düzenlemek ve yazdırmak üzere uygulamaya göndermek için Mini Print simgesine dokunun.



iOS için

- ① Cihazınızın Galeri'sindeki fotoğrafı bulun ve paylaş düğmesine dokunun.
- ② SEÇENEK A - Fotoğrafı düzenleyebileceğiniz ve yazdırabileceğiniz uygulama düzenleme ekranına göndermek için "Mini Print'te Aç" öğesine dokunun.
- ② SEÇENEK B - Fotoğrafı doğrudan yazdırma kuyruğuna göndermek için "Canon'da Yazdır" öğesine dokunun.



Düzenleme Ekranı

Yazdırma Kuyruğu

TEKNİK ÖZELLİKLER

Güç Kaynağı	Dahili yeniden şarj edilebilir pil 500 mAh Li-Polimer 7,4 V	
Şarj Hızı	Yaklaşık 90 dakika (Tam Şarj)	
Boyut	118,3 mm (U) x 82,4 mm (G) x 18,7 mm (Y)	
Ağırlık	160 g	
Bağlantı	Bluetooth 4.0	
Uyumlu İşletim Sistemi	iOS 9.0 veya üstü ve Android 4.4 veya üstü	
Yazdırma Teknolojisi	ZINK™	
Yazdırma Çözünürlüğü	314 x 400 dpi (nokta/inç)	
Kenarlıksız Baskı	Evet	
Uyumlu Kağıt	Canon ZINK™ Fotoğraf Kağıdı: ZP-2030-20 (20 yaprak) ZP-2030-50 (50 yaprak) 2 inç x 3 inç / Yapışkanlı arka yüzey / Lekesiz / Suya ve yırtılmaya dayanıklı	
Kağıt Kapasitesi	En fazla 10 yaprak ZINK™ fotoğraf kağıdı + 1 SMART SHEET™	
Bellek	512 Mb	
Ortam Parametreleri	<ul style="list-style-type: none">Önerilen Yazıcı Çalıştırma, Şarj Etme ve Saklama Sıcaklığı: 15-32°CÖnerilen Yazıcı Çalıştırma, Şarj Etme ve Saklama Nem Oranı: %40-55 bağıl nemÇalıştırma Sıcaklığı: 5-40°CÇalıştırma Nemi: <%70 bağıl nem	
Otomatik Kapatma	Yok / 3 dakika / 5 dakika / 10 dakika (uygulamada seçilebilir)	
Güç Adaptörü	Çıkış akımı: 1 amper (dk.)	Voltaj: 5 V

* Bildirimde bulunmaksızın değiştirilebilir.